

# Litovelské Pomoraví

RS05



<b>Localisation:</b>	49.697893N 17.104889E
<b>Area:</b>	6 194.278 ha
<b>Category:</b>	Wetlands of International Importance
<b>Wetland's type:</b>	3, 4, 5, 6, 7, 16
<b>Inclusion in the list of Wetlands of International Importance:</b>	1993
<b>Criteria for inclusion in RS:</b>	1, 3
<b>The degree of protection:</b>	SPA, SCI, PLA, NR, NM, NNR
<b>Altitude:</b>	215 - 275 m

## **Brief characteristics**

Riverine wetland, from 0.2 to 4.2 km wide, in the River Morava floodplain between the municipalities of Olomouc – Litovel – Mohelnice (central Moravia). It is a regularly flooded area of a natural stretch of the River Morava, which here preserves its natural activity and creates an inland delta within a complex of floodplain forests. The site is predominantly a riverine wetland with numerous permanent or periodically temporary pools, oxbows and river arms with adjacent wetland, fen and wet meadow communities, and floodplain forests with many smaller and bigger water bodies, sand pits, fishponds, and dead river arms.

## **Geographical and geological data**

The area is two thirds surrounded by dams in order to protect the surrounding farmland from flooding. The water regime of the site depends on the amount of water in the River Morava, as well as on the regime of floods. The water regime then influences the succession dynamics of plant and animal communities. The forest ecosystems have a natural composition of tree species, common is a rich shrub understory with typical seasonal aspects of herbaceous plant communities. The forests grow on mainly nutrient-rich semi-gley soils with favourable humification; on fens – fenpeaty soils.

## **Ecological characteristics**

There are various biotopes typical of riverine wetlands mostly depend on the water regime. Considerable are occasional pools with many invertebrates which connect with their cycles - some of them on the northwest edge of their range of occurrence. There are only partial changes in the banks of the naturally meandering river. The forest communities have a natural composition of woodland species, which usually include a rich shrub layer and the typical seasonal aspects of plant communities. Prevailing associations include *Ficario-Ulmetum campestris*, *Fraxino-Populetum*, *Pado-Alnetum*. Originally rich wet meadow communities only partly remain, and were replaced by semicultural and cultural meadows. The following alliances indicate meadows and wetland communities: *Phragmition communis*, *Phalaridion arundinaceae*, *Caricion gracilis*, *C. fuscae*, *Molinion*, *Alopecurion pratensis*, *Arrhenatherion* (many of these are partly transformed into semicultural meadows). The bank vegetation and communities of flowing water are not sufficiently known. Standing waters are host to communities of the alliances *Lemnion minoris* and rarely *Nymphaeion* and *Eu-Potamion*.

## **Protection**

The whole site is situated in the Protected Landscape area called "Litovelské Pomoraví"; the most valuable parts are protected as national nature reserves or as nature reserves. The Protected Landscape Area covers 5097 ha.

## **The main human activities**

Intensive agriculture, forestry, recreation (tourism, hunting)

## **The main negative factors**

Main changes are related with the change of land tenure. Impact of pollution arising from both chemical and mechanical processes, at the river Morava, not only within the area but mainly upstream and on tributaries. Decrease of minimal discharge influences the habitats connected with a watercourse. There are negative microclimatic changes in the forest communities due to the unsuitable form of forestry, including changes for the intensive breeding of pheasants. The ground water level has dropped due to the drinking water being exploited. The discussed construction of the "Dunaj-Odra-Labe" canal (connecting the Danube, the Odra and the Elbe) would severely endanger the ecosystems. Further negative changes are not envisaged.

## **Value for water management**

The average annual rainfall is 578mm. The evapotranspiration of the floodplain forest is 673 mm. The water deficit of the area is balanced by regular spring floods (exceptionally in other times of year) and by replenishment from ground water reserves during the rest of the year. The Quaternary sediments hold plentiful reserves of drinking water. The average flow of the Morava River in Olomouc is 15m<sup>3</sup>/s. The area has 240km of active water-courses (occupying 250 ha), 100 km of periodically flushed back-waters (till mid-May), flooded forest (3,500 ha), about 2,000 pools (of which 200 are permanent), springs (karst and alluvial gravel outflows, 300 ha of stagnant waters, in total about 4,125 ha of wetland biotopes. The area considerably increases the humidity of the surrounding drained land, decreases dust pollution and wind erosion. Conspicuous phenomena include sedimentation in pools both in the river bed and in the inundation area, formation of bar gravels and of slip-off slopes.

## **Social and cultural significance**

The area is used for intensive agriculture and forestry. Numerous sights are part of cultural heritage (Lichtenštejn estate, the town of Litovel on six backwaters of the Morava River, village architecture, water works).

## **Flora and vegetation characteristic**

Prevailing associations of mature floodplain forests (with mainly natural tree composition) include: *Quercus-Ulmetum*, *Pado-Alnetum*, *Salici-Populetum*. Originally rich wet meadow communities have remained only in places, many of them having been replaced by semi-cultivated meadows. The following alliances indicate wetland and meadow communities: *Alopecurion pratensis*, *Arrhenatherion*, *Caricion fuscae*, *C. gracilis*, *Molinion coeruleae*, *Phalaridion arundinacea*, *Phragmition communis*. The vegetation of river banks and running waters is not well known. In standing waters the following alliances are found: *Lemnion minoris*, and less often *Nymphaeion* and *Potamion*. The most important plant species include: *Carex bohémica*, *C. buekii*, *C. cespitosa*, *C. umbrosa*,

Ceratophyllum submersum, Epipactis albensis, Hippochaete variegata, Iris sibirica, Lathyrus pratensis, Menyanthes trifoliata, Ranunculus lingua, Sparganium minimum, Trollius altissimus, Utricularia vulgaris, Viola stagnina.

## Fauna characteristic

Among invertebrates, the area supports typical spring crustacean species: Lynceus brachyurus, Lepidurus apus, Siphonophanes grubii, and endemic crustacean species Parastenocaris moravica, and probably also an endemic association of crustaceans (under study). Molluscs: Anisus vorticulus, Gyraulus rossmaessleri, Pisidium pseudosphaerium. Typical bird communities of mature floodplain forests: breeding Ixobrychus minutus, Rallus aquaticus, Alcedo atthis, Riparia riparia, Remiz pendulinus; on gravel sediments of the River Morava: Charadrius dubius and Actitis hypoleucos; most likely, also Porzana porzana. Mammals: Lutra lutra (occasional appearance). Successful reintroduction of European Beaver Castor fiber. In the River Morava there are found 28 species of fish.

## Research activities

Intensive research is carried out by Palacký University in Olomouc, by the Administration of the Protected Landscape Area "Litovelské Pomoraví" by the Regional Museum in Olomouc and by experts from the independent Association for Protection and development of "Litovelské Pomoraví"

## Recreational use

Practised activities include: hiking along marked trails, canoeing down the Morava River, angling, water sports in sand pits (yachting etc.). The area is used mainly by inhabitants of surrounding communities including the centre of the region, Olomouc.

## Reasons for inclusion in the Ramsar Convention

The naturally meandering Morava river, with all manifestations of recent activity, forms a unique inland delta in a complex of floodplain forests with meadow enclaves. The inundation area includes numerous permanent and periodic water bodies and wetlands (mainly fens). The area has great diversity of landscape elements, which is a pre-requisite for the occurrence of numerous rare species and communities of plants and animals. The area meets Criteria 1, 3.

## Sublocality

Code	Location name	Wetland's type
------	---------------	----------------

## Natural habitats

Habitat code	Habitat name	Code of the habitat type	Name the habitat type	Area	Relative area (%)	Habitat quality (1-4)
K1	Mokřadní vrbiny	--	--	8.672 ha	0.14	1.8
K2.1	Vrbové křoviny hlinitých a písčitých náplavů	--	--	13.116 ha	0.21	2.12
K3	Vysoké mezofilní a xerofilní křoviny	--	--	1.698 ha	0.03	2.85
L1	Mokřadní olšiny	--	--	22.893 ha	0.37	2.02
L2.2	Údolní jasanovo-olšové luhy	91E0	Smíšené jasanovo-olšové lužní lesy temperátní a boreální Evropy ( <i>Alno-Padion</i> , <i>Alnion incanae</i> , <i>Salicion albae</i> )	3.153 ha	0.05	3.46
L2.3	Tvrdé luhy nížinných řek	91F0	Smíšené lužní lesy s dubem letním ( <i>Quercus robur</i> ), jilmem vazem ( <i>Ulmus laevis</i> ) a jilmem habrolistým ( <i>Ulmus minor</i> ), jasanem ztepilým ( <i>Fraxinus excelsior</i> ) nebo jasanem úzkolistým ( <i>Fraxinus angustifolia</i> ) podél velkých řek ( <i>Ulmion minoris</i> )	1 172.075 ha	18.92	2.22
L2.3A	Tvrdé luhy nížinných řek pralesovité	91F0	Smíšené lužní lesy s dubem letním ( <i>Quercus robur</i> ), jilmem vazem ( <i>Ulmus laevis</i> ) a jilmem habrolistým ( <i>Ulmus minor</i> ), jasanem ztepilým ( <i>Fraxinus excelsior</i> ) nebo jasanem úzkolistým ( <i>Fraxinus angustifolia</i> ) podél velkých řek ( <i>Ulmion minoris</i> )	391.601 ha	6.32	1.05

Habitat code	Habitat name	Code of the habitat type	Name the habitat type	Area	Relative area (%)	Habitat quality (1-4)
L2.3B	Tvrde luhy nížinných řek nepralesovité	91F0	Smíšené lužní lesy s dubem letním ( <i>Quercus robur</i> ), jilmem vazem ( <i>Ulmus laevis</i> ) a jilmem habrolistým ( <i>Ulmus minor</i> ), jasanem ztepilým ( <i>Fraxinus excelsior</i> ) nebo jasanem úzkolistým ( <i>Fraxinus angustifolia</i> ) podél velkých řek ( <i>Ulmion minoris</i> )	632.184 ha	10.21	1.72
L2.4	Měkké luhy nížinných řek	91E0	Smíšené jasanovo-olšové lužní lesy temperátní a boreální Evropy ( <i>Alno-Padion</i> , <i>Alnion incanae</i> , <i>Salicion albae</i> )	54.247 ha	0.88	2.29
L3.1	Hercynské dubohabřiny	9170	Dubohabřiny asociace <i>Galio-Carpinetum</i>	14.704 ha	0.24	1.76
L3.2	Polonské dubohabřiny	9170	Dubohabřiny asociace <i>Galio-Carpinetum</i>	15.631 ha	0.25	1.3
L5.1	Květnaté bučiny	9130	Bučiny asociace <i>Asperulo-Fagetum</i>	0.710 ha	0.01	1.7
L6.5B	Acidofilní teplomilné doubravy bez kručinky chlupaté ( <i>Genista pilosa</i> )	--	--	0.312 ha	0.01	2
L7.2	Vlhké acidofilní doubravy	9190	Staré acidofilní doubravy s dubem letním ( <i>Quercus robur</i> ) na písčítých pláních	1.383 ha	0.02	4
M1.1	Rákosiny eutrofních stojatých vod	--	--	7.271 ha	0.12	2.7
M1.3	Eutrofní vegetace bahnitých substrátů	--	--	3.006 ha	0.05	1.5
M1.4	Říční rákosiny	--	--	16.709 ha	0.27	1.72

Habitat code	Habitat name	Code of the habitat type	Name the habitat type	Area	Relative area (%)	Habitat quality (1-4)
M1.5	Pobřežní vegetace potoků	--	--	0.274 ha	--	2
M1.6	Mezotrofní vegetace bahnitých substrátů	7140	Přechodová rašeliniště a třasoviště	0.019 ha	--	1
M1.7	Vegetace vysokých ostřic	--	--	16.262 ha	0.26	1.91
M4.1	Štěrkové náplavy bez vegetace	--	--	5.071 ha	0.08	1.13
M6	Bahnité říční náplavy	3270	Bahnité břehy řek s vegetací svazů <i>Chenopodium rubri</i> p. p. a <i>Bidention</i> p. p.	3.879 ha	0.06	1.55
S1.1	Štěrbínová vegetace vápnitých skal a drolin	8210	Chasmoxytická vegetace vápnitých skalnatých svahů	0.002 ha	--	2
S3B	Jeskyně nepřístupné veřejnosti	8310	Jeskyně nepřístupné veřejnosti	0.001 ha	--	1
T1.1	Mezofilní ovsíkové louky	6510	Extenzivní sečené louky nížin až podhůří ( <i>Arrhenatherion</i> , <i>Brachypodio-Centaureion nemoralis</i> )	20.026 ha	0.32	2.76
T1.4	Aluviální psárkové louky	--	--	175.807 ha	2.84	2.61
T1.5	Vlhké pcháčové louky	--	--	6.620 ha	0.11	2.06
T1.6	Vlhká tužebníková lada	6430	Vlhkomilná vysokobylinná lemová společenstva nížin a horského až alpínského stupně	0.106 ha	--	4
T1.9	Střídavě vlhké bezkolencové louky	6410	Bezkolencové louky na vápnitých, rašelinných nebo hlinito-jílovitých půdách ( <i>Molinion caeruleae</i> )	17.698 ha	0.29	2.48

Habitat code	Habitat name	Code of the habitat type	Name the habitat type	Area	Relative area (%)	Habitat quality (1-4)
T4.2	Mezofilní bylinné lemy	--	--	0.003 ha	--	4
V1F	Makrofytní vegetace přirozeně eutrofních a mezotrofních stojatých vod, porosty bez druhů charakteristických pro V1A-V1E	3150	Přirozené eutrofní vodní nádrže s vegetací typu <i>Magnopotamion</i> nebo <i>Hydrocharition</i>	3.103 ha	0.05	1.91
V1G	Makrofytní vegetace přirozeně eutrofních a mezotrofních stojatých vod, porosty bez ochranně významných vodních makrofytů	--	--	7.938 ha	0.13	3.07
V2A	Makrofytní vegetace mělkých stojatých vod, porosty s dominantními lakušníky	--	--	0.117 ha	--	1
V2B	Makrofytní vegetace mělkých stojatých vod, porosty s dominantní žebatkou bahenní ( <i>Hottonia palustris</i> )	--	--	1.029 ha	0.02	1.76
V2C	Makrofytní vegetace mělkých stojatých vod, ostatní porosty	--	--	0.187 ha	--	2



Habitat code	Habitat name	Code of the habitat type	Name the habitat type	Area	Relative area (%)	Habitat quality (1-4)
V4A	Makrofytní vegetace vodních toků, porosty aktuálně přítomných vodních makrofytů	3260	Nížinné až horské vodní toky s vegetací svazů <i>Ranunculion fluitantis</i> a <i>Callitricho-Batrachion</i>	0.060 ha	--	3
V4B	Makrofytní vegetace vodních toků, stanoviště s potenciálním výskytem vodních makrofytů nebo se zjevně přirozeným či přírodě blízkým charakterem koryta	--	--	72.502 ha	1.17	3.03

## List of species of conservation finding database

Category	Latin name of the species	Czech name of the species	Protection category (Law 114/92 Sb.)	Directive of birds/habitats	Red list	Invasiveness (i)	Year of last record
Blanokřídlí	<i>Formica sp.</i>	--	Ohrožený	--	--	--	2018
Brouci	<i>Adrastus montanus</i>	--	--	--	Zranitelný (VU)	--	2012
Brouci	<i>Aesalus scarabaeoides</i>	roháček vrubounovitý	--	--	Téměř ohrožený (NT)	--	2018
Brouci	<i>Agnathus decoratus</i>	--	--	--	Kriticky ohrožený (CR)	--	2018
Brouci	<i>Agrilus ater</i>	polník topolový	--	--	Zranitelný (VU)	--	2015
Brouci	<i>Agrilus convexicollis</i>	--	--	--	Zranitelný (VU)	--	2015
Brouci	<i>Agrilus guerini</i>	polník guerinův	--	--	Ohrožený (EN)	--	2013
Brouci	<i>Airaphilus elongatus</i>	--	--	--	Kriticky ohrožený (CR)	--	2018
Brouci	<i>Allecula morio</i>	hřebenočlenec smolový	--	--	Téměř ohrožený (NT)	--	2018
Brouci	<i>Amalorhynchus melanarius</i>	--	--	--	Ohrožený (EN)	--	2018
Brouci	<i>Ampedus nigerrimus</i>	--	--	--	Ohrožený (EN)	--	2012
Brouci	<i>Anisarthron barbipes</i>	--	--	--	Téměř ohrožený (NT)	--	2015

Category	Latin name of the species	Czech name of the species	Protection category (Law 114/92 Sb.)	Directive of birds/habitats	Red list	Invasiveness (i)	Year of last record
Brouci	<i>Anthaxia candens</i>	krasec třešňový	--	--	Ohrožený (EN)	--	2012
Brouci	<i>Anthaxia manca</i>	krasec jilmový	--	--	Ohrožený (EN)	--	2018
Brouci	<i>Aphodius reyi</i>	--	--	--	Téměř ohrožený (NT)	--	2015
Brouci	<i>Aromia moschata</i>	tesařík pižmový	--	--	Téměř ohrožený (NT)	--	2018
Brouci	<i>Augyles pruinus</i>	--	--	--	Téměř ohrožený (NT)	--	2015
Brouci	<i>Bagous collignensis</i>	--	--	--	Zranitelný (VU)	--	2018
Brouci	<i>Bagous glabrirostris</i>	--	--	--	Ohrožený (EN)	--	2018
Brouci	<i>Bagous longitarsis</i>	--	--	--	Téměř ohrožený (NT)	--	2018
Brouci	<i>Bagous lutulentus</i>	--	--	--	Téměř ohrožený (NT)	--	2018
Brouci	<i>Bagous puncticollis</i>	--	--	--	Ohrožený (EN)	--	2018
Brouci	<i>Bagous tempestivus</i>	--	--	--	Téměř ohrožený (NT)	--	2018
Brouci	<i>Bembidion fluviatile</i>	--	--	--	Téměř ohrožený (NT)	--	2014
Brouci	<i>Brachinus crepitans</i>	prskavec větší	Ohrožený	--	--	--	2018
Brouci	<i>Brachinus expodens</i>	prskavec menší	Ohrožený	--	--	--	2018
Brouci	<i>Carabus scheidleri</i>	střevlík Scheidlerův	Ohrožený	--	--	--	2018
Brouci	<i>Carabus ulrichii</i>	střevlík Ullrichův	Ohrožený	--	--	--	2018
Brouci	<i>Ceutorhynchus barbareae</i>	--	--	--	Téměř ohrožený (NT)	--	2018
Brouci	<i>Chlaenius tristis</i>	--	--	--	Téměř ohrožený (NT)	--	2018
Brouci	<i>Cicindela campestris</i>	svižník polní	Ohrožený	--	--	--	2018
Brouci	<i>Coraebus elatus</i>	--	--	--	Zranitelný (VU)	--	2018
Brouci	<i>Corticeus fasciatus</i>	--	--	--	Zranitelný (VU)	--	2012
Brouci	<i>Corticeus unicolor</i>	kůrař maďalový	--	--	Téměř ohrožený (NT)	--	2018
Brouci	<i>Cucujus cinnaberinus</i>	lesák rumělkový	Silně ohrožený	HD II, HD IV	Zranitelný (VU)	--	2018
Brouci	<i>Cylindera germanica</i>	svižník německý	Ohrožený	--	Téměř ohrožený (NT)	--	2018
Brouci	<i>Cyllodes ater</i>	--	--	--	Téměř ohrožený (NT)	--	2015
Brouci	<i>Datonychus arquata</i>	--	--	--	Téměř ohrožený (NT)	--	2018

Category	Latin name of the species	Czech name of the species	Protection category (Law 114/92 Sb.)	Directive of birds/habitats	Red list	Invasiveness (i)	Year of last record
Brouci	<i>Denticollis rubens</i>	--	--	--	Zranitelný (VU)	--	2012
Brouci	<i>Dicercia alni</i>	--	--	--	Ohrožený (EN)	--	2018
Brouci	<i>Donacia crassipes</i>	--	--	--	Zranitelný (VU)	--	2018
Brouci	<i>Elaphrus uliginosus</i>	--	--	--	Téměř ohrožený (NT)	--	2016
Brouci	<i>Endomychus coccineus</i>	pýchavkovník červcový	--	--	Zranitelný (VU)	--	2018
Brouci	<i>Eucnemis capucina</i>	--	--	--	Ohrožený (EN)	--	2018
Brouci	<i>Gnorimus nobilis</i>	zdobenec zelenavý	Silně ohrožený	--	Zranitelný (VU)	--	2018
Brouci	<i>Grynocharis oblonga</i>	--	--	--	Zranitelný (VU)	--	2018
Brouci	<i>Grypus brunnirostris</i>	--	--	--	Zranitelný (VU)	--	2018
Brouci	<i>Harmonia axyridis</i>	slunéčko východní	--	--	--	BL3	2018
Brouci	<i>Hydrophilus piceus</i>	vodomil černý	--	--	Zranitelný (VU)	--	2018
Brouci	<i>Hylis foveicollis</i>	--	--	--	Ohrožený (EN)	--	2012
Brouci	<i>Hylobius transversovittatus</i>	--	--	--	Téměř ohrožený (NT)	--	2018
Brouci	<i>Hypulus quercinus</i>	--	--	--	Zranitelný (VU)	--	2013
Brouci	<i>Lamia textor</i>	kozlíček vrbový	--	--	Téměř ohrožený (NT)	--	2016
Brouci	<i>Leptura annularis</i>	--	--	--	Ohrožený (EN)	--	2018
Brouci	<i>Limnoxenus niger</i>	--	--	--	Téměř ohrožený (NT)	--	2015
Brouci	<i>Lucanus cervus</i>	roháč obecný	Ohrožený	HD II	Zranitelný (VU)	--	2015
Brouci	<i>Lymexylon navale</i>	--	--	--	Zranitelný (VU)	--	2018
Brouci	<i>Melandrya barbata</i>	--	--	--	Ohrožený (EN)	--	2018
Brouci	<i>Melandrya caraboides</i>	--	--	--	Ohrožený (EN)	--	2012
Brouci	<i>Meloe proscarabaeus</i>	majka obecná	Ohrožený	--	Zranitelný (VU)	--	2017
Brouci	<i>Meloe rugosus</i>	majka svařtělá	Ohrožený	--	Téměř ohrožený (NT)	--	2013
Brouci	<i>Microrhagus lepidus</i>	--	--	--	Ohrožený (EN)	--	2013
Brouci	<i>Mogulones abbreviatulus</i>	--	--	--	Téměř ohrožený (NT)	--	2018
Brouci	<i>Mordellaria aurofasciata</i>	--	--	--	Ohrožený (EN)	--	2012
Brouci	<i>Mycetophagus fulvicollis</i>	--	--	--	Zranitelný (VU)	--	2018

Category	Latin name of the species	Czech name of the species	Protection category (Law 114/92 Sb.)	Directive of birds/habitats	Red list	Invasiveness (i)	Year of last record
Brouci	<i>Mycetophagus multipunctatus</i>	--	--	--	Téměř ohrožený (NT)	--	2018
Brouci	<i>Mycetophagus piceus</i>	--	--	--	Téměř ohrožený (NT)	--	2013
Brouci	<i>Nanomimus circumscriptus</i>	--	--	--	Zranitelný (VU)	--	2018
Brouci	<i>Neatus picipes</i>	--	--	--	Téměř ohrožený (NT)	--	2015
Brouci	<i>Negastrius pulchellus</i>	--	--	--	Zranitelný (VU)	--	2016
Brouci	<i>Neomida haemorrhoidalis</i>	přílbovník červený	--	--	Téměř ohrožený (NT)	--	2018
Brouci	<i>Oedemera croceicollis</i>	--	--	--	Zranitelný (VU)	--	2018
Brouci	<i>Oryctes nasicornis</i>	nosorožík kapucínek	Ohrožený	--	Téměř ohrožený (NT)	--	2018
Brouci	<i>Osphya bipunctata</i>	--	--	--	Téměř ohrožený (NT)	--	2018
Brouci	<i>Oxythyrea funesta</i>	zlatohlávek tmavý	Ohrožený	--	--	--	2018
Brouci	<i>Paraphotistus nigricornis</i>	--	--	--	Zranitelný (VU)	--	2018
Brouci	<i>Pelenomus canaliculatus</i>	--	--	--	Téměř ohrožený (NT)	--	2018
Brouci	<i>Phytobius leucogaster</i>	--	--	--	Téměř ohrožený (NT)	--	2018
Brouci	<i>Platydemus violaceum</i>	širokáč fialový	--	--	Téměř ohrožený (NT)	--	2018
Brouci	<i>Platynus krynickii</i>	--	--	--	Zranitelný (VU)	--	2012
Brouci	<i>Podeonius acuticornis</i>	--	--	--	Kriticky ohrožený (CR)	--	2012
Brouci	<i>Poecilonota rutilans</i>	krasec lipový	--	--	Téměř ohrožený (NT)	--	2019
Brouci	<i>Poophagus sisymbrii</i>	--	--	--	Téměř ohrožený (NT)	--	2018
Brouci	<i>Prionychus ater</i>	spuchřelík černý	--	--	Téměř ohrožený (NT)	--	2018
Brouci	<i>Protaetia speciosissima</i>	zlatohlávek skvostný	Ohrožený	--	Zranitelný (VU)	--	2018
Brouci	<i>Pseudeuparius sepicola</i>	--	--	--	Téměř ohrožený (NT)	--	2013
Brouci	<i>Pycnomerus terebrans</i>	--	--	--	Ohrožený (EN)	--	2018
Brouci	<i>Rhagium sycophanta</i>	kousavec páskovaný	--	--	Téměř ohrožený (NT)	--	2017

Category	Latin name of the species	Czech name of the species	Protection category (Law 114/92 Sb.)	Directive of birds/habitats	Red list	Invasiveness (i)	Year of last record
Brouci	<i>Rhinoncus albicinctus</i>	--	--	--	Téměř ohrožený (NT)	--	2018
Brouci	<i>Rhinusa collina</i>	--	--	--	Téměř ohrožený (NT)	--	2018
Brouci	<i>Saperda octopunctata</i>	--	--	--	Zranitelný (VU)	--	2019
Brouci	<i>Scryptia dubia</i>	--	--	--	Téměř ohrožený (NT)	--	2012
Brouci	<i>Selatosomus cruciatus</i>	--	--	--	Zranitelný (VU)	--	2018
Brouci	<i>Stenagostus rhombeus</i>	--	--	--	Zranitelný (VU)	--	2018
Brouci	<i>Stenocarus cardui</i>	--	--	--	Téměř ohrožený (NT)	--	2018
Brouci	<i>Uloma culinaris</i>	kmenař trouchový	--	--	Téměř ohrožený (NT)	--	2018
Brouci	<i>Zoroachros meridionalis</i>	--	--	--	Ohrožený (EN)	--	2018
Brouci	<i>Zoroachros quadriguttatus</i>	--	--	--	Kriticky ohrožený (CR)	--	2016
Cévnaté rostliny	<i>Acer negundo</i>	javor jasanolistý	--	--	--	BL2	2018
Cévnaté rostliny	<i>Aesculus hippocastanum</i>	jírovec maďal	--	--	--	WL	2018
Cévnaté rostliny	<i>Allium angulosum</i>	česnek hranatý	Silně ohrožený	--	Téměř ohrožený (NT)	--	2012
Cévnaté rostliny	<i>Amorpha fruticosa</i>	netvařec křovitý	--	--	--	BL2	2011
Cévnaté rostliny	<i>Arrhenatherum elatius</i>	ovsík vyvýšený	--	--	--	BL2	2018
Cévnaté rostliny	<i>Arum cylindraceum</i>	árón východní	--	--	Téměř ohrožený (NT)	--	2019
Cévnaté rostliny	<i>Arum maculatum</i>	árón plamatý	Ohrožený	--	Téměř ohrožený (NT)	--	2013
Cévnaté rostliny	<i>Asperugo procumbens</i>	ostrolist poléhavý	--	--	Téměř ohrožený (NT)	--	2016
Cévnaté rostliny	<i>Berula erecta</i>	potočník vzpřímený	--	--	Téměř ohrožený (NT)	--	2018
Cévnaté rostliny	<i>Bidens frondosa</i>	dvouzubec černoplodý	--	--	--	GL	2018
Cévnaté rostliny	<i>Bolboschoenus koshewnikowii</i>	kamyšník polní	--	--	Téměř ohrožený (NT)	--	2010
Cévnaté rostliny	<i>Butomus umbellatus</i>	šmel okoličnatý	--	--	Téměř ohrožený (NT)	--	2014

Category	Latin name of the species	Czech name of the species	Protection category (Law 114/92 Sb.)	Directive of birds/habitats	Red list	Invasiveness (i)	Year of last record
Cévnaté rostliny	<a href="#"><i>Campanula latifolia</i></a>	zvonek širokolistý	--	--	Téměř ohrožený (NT)	--	2011
Cévnaté rostliny	<a href="#"><i>Cardamine dentata</i></a>	řeřišnice bahenní	--	--	Téměř ohrožený (NT)	--	2018
Cévnaté rostliny	<a href="#"><i>Carex cespitosa</i></a>	ostřice trsnatá	--	--	Téměř ohrožený (NT)	--	2018
Cévnaté rostliny	<a href="#"><i>Carex curvata</i></a>	ostřice křivoklasá	--	--	Téměř ohrožený (NT)	--	2018
Cévnaté rostliny	<a href="#"><i>Carex disticha</i></a>	ostřice dvouřadá	--	--	Téměř ohrožený (NT)	--	2018
Cévnaté rostliny	<a href="#"><i>Carex elata</i></a>	ostřice vyvýšená	--	--	Zranitelný (VU)	--	2018
Cévnaté rostliny	<a href="#"><i>Carex pseudocyperus</i></a>	ostřice nedošáchor	--	--	Téměř ohrožený (NT)	--	2018
Cévnaté rostliny	<a href="#"><i>Carex riparia</i></a>	ostřice pobřežní	--	--	Téměř ohrožený (NT)	--	2018
Cévnaté rostliny	<a href="#"><i>Cirsium arvense</i></a>	pcháč oset	--	--	--	BL3	2018
Cévnaté rostliny	<a href="#"><i>Cnidium dubium</i></a>	jarva žilnatá	--	--	Zranitelný (VU)	--	2018
Cévnaté rostliny	<a href="#"><i>Conyza canadensis</i></a>	turanka kanadská	--	--	--	BL3	2018
Cévnaté rostliny	<a href="#"><i>Cucubalus baccifer</i></a>	nadmutice bobulnatá	--	--	Téměř ohrožený (NT)	--	2013
Cévnaté rostliny	<a href="#"><i>Cyperus fuscus</i></a>	šáchor hnědý	--	--	Téměř ohrožený (NT)	--	2017
Cévnaté rostliny	<a href="#"><i>Echinochloa crus-galli</i></a>	ježatka kuří noha	--	--	--	BL3	2018
Cévnaté rostliny	<a href="#"><i>Echinocystis lobata</i></a>	štětinec laločnatý	--	--	--	BL2	2018
Cévnaté rostliny	<a href="#"><i>Eleocharis mamillata</i> subsp. <i>mamillata</i></a>	bahnička bradavkatá pravá	--	--	Téměř ohrožený (NT)	--	2014
Cévnaté rostliny	<a href="#"><i>Eleocharis ovata</i></a>	bahnička vejčitá	--	--	Téměř ohrožený (NT)	--	2017
Cévnaté rostliny	<a href="#"><i>Elodea canadensis</i></a>	vodní mor kanadský	--	--	--	WL	2014
Cévnaté rostliny	<a href="#"><i>Epipactis purpurata</i></a>	kruštík modrofialový	Ohrožený	--	Téměř ohrožený (NT)	--	2018
Cévnaté rostliny	<a href="#"><i>Equisetum variegatum</i></a>	přeslička různobarvá	Kriticky ohrožený	--	Ohrožený (EN)	--	2014
Cévnaté rostliny	<a href="#"><i>Euphorbia villosa</i></a>	prýšec kosmatý	Ohrožený	--	Zranitelný (VU)	--	2018
Cévnaté rostliny	<a href="#"><i>Gagea minima</i></a>	křivatec nejmenší	--	--	Téměř ohrožený (NT)	--	2016

Category	Latin name of the species	Czech name of the species	Protection category (Law 114/92 Sb.)	Directive of birds/habitats	Red list	Invasiveness (i)	Year of last record
Cévnaté rostliny	<a href="#"><i>Galanthus nivalis</i></a>	sněženka podsněžník	Ohrožený	HD V	Téměř ohrožený (NT)	--	2019
Cévnaté rostliny	<a href="#"><i>Galium mollugo</i></a>	svízel povázka	--	--	Chybí údaje (DD)	--	2018
Cévnaté rostliny	<a href="#"><i>Helianthus tuberosus</i></a>	topinambur hlíznatý	--	--	--	BL2	2018
Cévnaté rostliny	<a href="#"><i>Heracleum mantegazzianum</i></a>	bolševník velkolepý	--	--	--	BL1	2017
Cévnaté rostliny	<a href="#"><i>Hippuris vulgaris</i></a>	prustka obecná	Kriticky ohrožený	--	Ohrožený (EN)	--	2013
Cévnaté rostliny	<a href="#"><i>Hottonia palustris</i></a>	žebrotka bahenní	Ohrožený	--	Téměř ohrožený (NT)	--	2018
Cévnaté rostliny	<a href="#"><i>Hydrocharis morsus-ranae</i></a>	voďanka žabí	--	--	Zranitelný (VU)	--	2018
Cévnaté rostliny	<a href="#"><i>Impatiens glandulifera</i></a>	netýkavka žláznatá	--	--	--	BL2	2018
Cévnaté rostliny	<a href="#"><i>Impatiens parviflora</i></a>	netýkavka malokvětá	--	--	--	GL	2018
Cévnaté rostliny	<a href="#"><i>Iris sibirica</i></a>	kosatec sibiřský	Silně ohrožený	--	Zranitelný (VU)	--	2016
Cévnaté rostliny	<a href="#"><i>Juglans regia</i></a>	ořešák královský	--	--	--	GL	2018
Cévnaté rostliny	<a href="#"><i>Juncus atratus</i></a>	sítina tmavá	Kriticky ohrožený	--	Kriticky ohrožený (CR)	--	2018
Cévnaté rostliny	<a href="#"><i>Leersia oryzoides</i></a>	tajnička rýžovitá	--	--	Téměř ohrožený (NT)	--	2018
Cévnaté rostliny	<a href="#"><i>Leonurus cardiaca</i></a>	buřina srdečník pravá	--	--	Téměř ohrožený (NT)	--	2018
Cévnaté rostliny	<a href="#"><i>Leucojum vernum</i></a>	bledule jarní	Ohrožený	--	Téměř ohrožený (NT)	--	2019
Cévnaté rostliny	<a href="#"><i>Lilium martagon</i></a>	lilie zlatohlavá	Ohrožený	--	--	--	2018
Cévnaté rostliny	<a href="#"><i>Lysimachia thysiflora</i></a>	vrbina kytkokvětá	Silně ohrožený	--	Téměř ohrožený (NT)	--	2018
Cévnaté rostliny	<a href="#"><i>Lythrum hyssopifolia</i></a>	kyprej yzopolistý	--	--	Zranitelný (VU)	--	2010
Cévnaté rostliny	<a href="#"><i>Malus sylvestris</i></a>	jabloň lesní	--	--	Chybí údaje (DD)	--	2017
Cévnaté rostliny	<a href="#"><i>Myosurus minimus</i></a>	myší ocásek nejmenší	--	--	Téměř ohrožený (NT)	--	2018
Cévnaté rostliny	<a href="#"><i>Myriophyllum verticillatum</i></a>	stolístek přeslenitý	--	--	Zranitelný (VU)	--	2012
Cévnaté rostliny	<a href="#"><i>Nymphaea alba</i></a>	leknín bílý	Silně ohrožený	--	Kriticky ohrožený (CR)	--	2012

Category	Latin name of the species	Czech name of the species	Protection category (Law 114/92 Sb.)	Directive of birds/habitats	Red list	Invasiveness (i)	Year of last record
Cévnaté rostliny	<a href="#"><i>Ononis arvensis</i></a>	jehlice rolní	--	--	Zranitelný (VU)	--	2010
Cévnaté rostliny	<a href="#"><i>Parthenocissus inserta</i></a>	loubinec popínavý	--	--	--	BL2	2018
Cévnaté rostliny	<a href="#"><i>Pinus strobus</i></a>	borovice vejmutovka	--	--	--	BL2	2017
Cévnaté rostliny	<a href="#"><i>Poa remota</i></a>	lipnice oddálená	--	--	Téměř ohrožený (NT)	--	2017
Cévnaté rostliny	<a href="#"><i>Populus x canadensis</i></a>	topol kanadský	--	--	--	BL2	2018
Cévnaté rostliny	<a href="#"><i>Populus nigra</i></a>	topol černý	--	--	Chybí údaje (DD)	--	2017
Cévnaté rostliny	<a href="#"><i>Potentilla alba</i></a>	mochna bílá	--	--	Zranitelný (VU)	--	2018
Cévnaté rostliny	<a href="#"><i>Prunus cerasifera</i></a>	slivoň myrobalán	--	--	--	BL2	2018
Cévnaté rostliny	<a href="#"><i>Pseudolysimachion maritimum</i></a>	rozrazil dlouholistý	--	--	Zranitelný (VU)	--	2018
Cévnaté rostliny	<a href="#"><i>Quercus rubra</i></a>	dub červený	--	--	--	BL2	2018
Cévnaté rostliny	<a href="#"><i>Ranunculus fallax</i></a>	pryskyřník mnohotvárný	--	--	Chybí údaje (DD)	--	2012
Cévnaté rostliny	<a href="#"><i>Ranunculus lingua</i></a>	pryskyřník velký	Silně ohrožený	--	Kriticky ohrožený (CR)	--	2018
Cévnaté rostliny	<a href="#"><i>Robinia pseudacacia</i></a>	trnovník akát	--	--	--	BL2	2018
Cévnaté rostliny	<a href="#"><i>Salix rosmarinifolia</i></a>	vrba rozmarýnolistá	--	--	Zranitelný (VU)	--	2018
Cévnaté rostliny	<a href="#"><i>Schoenoplectus tabernaemontani</i></a>	skřípinec Tabernaemontanův	--	--	Zranitelný (VU)	--	2014
Cévnaté rostliny	<a href="#"><i>Scirpus radicans</i></a>	skřípina kořenující	--	--	Téměř ohrožený (NT)	--	2010
Cévnaté rostliny	<a href="#"><i>Scrophularia scopolii</i></a>	krtičník žláznatý	--	--	Téměř ohrožený (NT)	--	2018
Cévnaté rostliny	<a href="#"><i>Serratula tinctoria</i></a>	srpice barvířská	--	--	Téměř ohrožený (NT)	--	2019
Cévnaté rostliny	<a href="#"><i>Silaum silaus</i></a>	koromáč olešníkovaný	--	--	Téměř ohrožený (NT)	--	2018
Cévnaté rostliny	<a href="#"><i>Sium latifolium</i></a>	sevlák potoční	--	--	Ohrožený (EN)	--	2018
Cévnaté rostliny	<a href="#"><i>Solidago canadensis</i></a>	zlatobýl kanadský	--	--	--	BL2	2018
Cévnaté rostliny	<a href="#"><i>Solidago gigantea</i></a>	zlatobýl obrovský	--	--	--	BL2	2014



Category	Latin name of the species	Czech name of the species	Protection category (Law 114/92 Sb.)	Directive of birds/habitats	Red list	Invasiveness (i)	Year of last record
Cévnaté rostliny	<a href="#"><i>Stellaria palustris</i></a>	ptačinec bahenní	--	--	Zranitelný (VU)	--	2018
Cévnaté rostliny	<a href="#"><i>Thalictrum lucidum</i></a>	žluťucha lesklá	--	--	Téměř ohrožený (NT)	--	2018
Cévnaté rostliny	<a href="#"><i>Trifolium patens</i></a>	jetel otevřený	--	--	Chybí údaje (DD)	--	2018
Cévnaté rostliny	<a href="#"><i>Veratrum album subsp. lobelianum</i></a>	kýchavice bílá Lobelova	Ohrožený	--	--	--	2018
Cévnaté rostliny	<a href="#"><i>Viola stagnina</i></a>	violka slatinná	Silně ohrožený	--	Ohrožený (EN)	--	2016
Houby	<a href="#"><i>Agaricus bresadolanus</i></a>	--	--	--	Chybí údaje (DD)	--	2013
Houby	<a href="#"><i>Exidia cartilaginea</i></a>	černorosol chrupavčitý	--	--	Téměř ohrožený (NT)	--	2013
Houby	<a href="#"><i>Flammulaster muricatus</i></a>	kržatka ostnitá	--	--	Ohrožený (EN)	--	2013
Houby	<a href="#"><i>Pluteus exiguus</i></a>	štitovka drobná	--	--	Chybí údaje (DD)	--	2013
Houby	<a href="#"><i>Pluteus hispidulus</i></a>	štitovka huňatá	--	--	Zranitelný (VU)	--	2013
Houby	<a href="#"><i>Pluteus podospileus</i></a>	štitovka vločkatá	--	--	Ohrožený (EN)	--	2013
Houby	<a href="#"><i>Postia subcaesia</i></a>	bělochoroš lužní	--	--	Ohrožený (EN)	--	2013
Houby	<a href="#"><i>Pseudoclitocybe cyathiformis</i></a>	strmělka číškovitá	--	--	Chybí údaje (DD)	--	2013
Houby	<a href="#"><i>Typhula erythropus</i></a>	paluška červenonohá	--	--	Chybí údaje (DD)	--	2013
Houby	<a href="#"><i>Xylaria filiformis</i></a>	dřevnatka nitovitá	--	--	Chybí údaje (DD)	--	2013
Korýši	<a href="#"><i>Astacus astacus</i></a>	rak říční	Kriticky ohrožený	HD V	Zranitelný (VU)	--	2018
Korýši	<a href="#"><i>Eubbranchipus grubii</i></a>	žábronožka sněžní	Kriticky ohrožený	--	Zranitelný (VU)	--	2019
Korýši	<a href="#"><i>Lepidurus apus</i></a>	listonoh jarní	Kriticky ohrožený	--	Ohrožený (EN)	--	2018
Korýši	<a href="#"><i>Lynceus brachyurus</i></a>	hrašík zobcovitý	--	--	Kriticky ohrožený (CR)	--	2016
Korýši	<a href="#"><i>Synurella ambulans</i></a>	srostlorep kráčivý	--	--	Zranitelný (VU)	--	2015
Lišejníky	<a href="#"><i>Anisomeridium biforme</i></a>	--	--	--	Chybí údaje (DD)	--	2018
Lišejníky	<a href="#"><i>Bacidina arnoldiana</i></a>	--	--	--	Chybí údaje (DD)	--	2018
Lišejníky	<a href="#"><i>Bagliettoa baldensis</i></a>	--	--	--	Téměř ohrožený (NT)	--	2012

Category	Latin name of the species	Czech name of the species	Protection category (Law 114/92 Sb.)	Directive of birds/habitats	Red list	Invasiveness (i)	Year of last record
Lišejníky	<a href="#"><i>Bagliettoa calciseda</i></a>	--	--	--	Téměř ohrožený (NT)	--	2012
Lišejníky	<a href="#"><i>Bagliettoa parmigerella</i></a>	--	--	--	Zranitelný (VU)	--	2012
Lišejníky	<a href="#"><i>Botryolepraria lesdainii</i></a>	--	--	--	Téměř ohrožený (NT)	--	2012
Lišejníky	<a href="#"><i>Calicium glaucellum</i></a>	--	--	--	Téměř ohrožený (NT)	--	2018
Lišejníky	<a href="#"><i>Catillaria nigroclavata</i></a>	--	--	--	Zranitelný (VU)	--	2018
Lišejníky	<a href="#"><i>Cladonia parasitica</i></a>	--	--	--	Ohrožený (EN)	--	2018
Lišejníky	<a href="#"><i>Evernia prunastri</i></a>	--	--	--	Téměř ohrožený (NT)	--	2018
Lišejníky	<a href="#"><i>Flavoparmelia caperata</i></a>	--	--	--	Ohrožený (EN)	--	2018
Lišejníky	<a href="#"><i>Hypogymnia tubulosa</i></a>	--	--	--	Téměř ohrožený (NT)	--	2018
Lišejníky	<a href="#"><i>Lecania naegelii</i></a>	--	--	--	Téměř ohrožený (NT)	--	2018
Lišejníky	<a href="#"><i>Melanelixia subaurifera</i></a>	--	--	--	Zranitelný (VU)	--	2018
Lišejníky	<a href="#"><i>Parmelina tiliacea</i></a>	--	--	--	Téměř ohrožený (NT)	--	2018
Lišejníky	<a href="#"><i>Phycia stellaris</i></a>	--	--	--	Zranitelný (VU)	--	2018
Lišejníky	<a href="#"><i>Piccolia ochrophora</i></a>	--	--	--	Téměř ohrožený (NT)	--	2018
Lišejníky	<a href="#"><i>Pleurosticta acetabulum</i></a>	--	--	--	Zranitelný (VU)	--	2018
Lišejníky	<a href="#"><i>Pseudevernia furfuracea</i></a>	--	--	--	Téměř ohrožený (NT)	--	2018
Lišejníky	<a href="#"><i>Punctelia jeckeri</i></a>	--	--	--	Zranitelný (VU)	--	2018
Lišejníky	<a href="#"><i>Ramalina pollinaria</i></a>	--	--	--	Téměř ohrožený (NT)	--	2018
Lišejníky	<a href="#"><i>Xanthoria polycarpa</i></a>	--	--	--	Téměř ohrožený (NT)	--	2018
Mechorosty	<a href="#"><i>Callicladium haldanianum</i></a>	dřevomilka různolistá	--	--	Zranitelný (VU)	--	2018
Mechorosty	<a href="#"><i>Fissidens fontanus</i></a>	--	--	--	Téměř ohrožený (NT)	--	2015
Mechorosty	<a href="#"><i>Orthotrichum patens</i></a>	šurpek otevřený	--	--	Téměř ohrožený (NT)	--	2018
Mechorosty	<a href="#"><i>Physcomitrium eurystomum</i></a>	měchýřočepka široústá	--	--	Zranitelný (VU)	--	2010

Category	Latin name of the species	Czech name of the species	Protection category (Law 114/92 Sb.)	Directive of birds/habitats	Red list	Invasiveness (i)	Year of last record
Mechorosty	<a href="#"><i>Rhynchostegium rotundifolium</i></a>	zobanitka okrouhlostá	--	--	Ohrožený (EN)	--	2010
Mechorosty	<a href="#"><i>Riccia rhenana</i></a>	trhutka rýnská	--	--	Téměř ohrožený (NT)	--	2014
Mechorosty	<a href="#"><i>Syntrichia latifolia</i></a>	rourkatec širolistý	--	--	Téměř ohrožený (NT)	--	2012
Měkkýši	<a href="#"><i>Anisus spirorbis</i></a>	svinutec kruhovitý	--	--	Zranitelný (VU)	--	2014
Měkkýši	<a href="#"><i>Anisus vorticulus</i></a>	svinutec tenký	Kriticky ohrožený	HD II, HD IV	Kriticky ohrožený (CR)	--	2018
Měkkýši	<a href="#"><i>Anodonta cygnea</i></a>	škeble rybničná	Silně ohrožený	--	Zranitelný (VU)	--	2018
Měkkýši	<a href="#"><i>Aplexa hypnorum</i></a>	levotočka bažinná	--	--	Zranitelný (VU)	--	2014
Měkkýši	<a href="#"><i>Arion vulgaris</i></a>	--	--	--	--	BL3	2014
Měkkýši	<a href="#"><i>Cochlodina orthostoma</i></a>	vřetenovka rovnoústá	--	--	Téměř ohrožený (NT)	--	2014
Měkkýši	<a href="#"><i>Helix pomatia</i></a>	hlemýžď zahradní	--	HD V	--	--	2014
Měkkýši	<a href="#"><i>Perforatella bidentata</i></a>	dvozubka lužní	--	--	Téměř ohrožený (NT)	--	2014
Měkkýši	<a href="#"><i>Pisidium milium</i></a>	hrachovka prosná	--	--	Téměř ohrožený (NT)	--	2019
Měkkýši	<a href="#"><i>Pisidium pseudosphaerium</i></a>	hrachovka okružankovitá	--	--	Kriticky ohrožený (CR)	--	2018
Měkkýši	<a href="#"><i>Radix ampla</i></a>	uchatka široká	--	--	Zranitelný (VU)	--	2019
Měkkýši	<a href="#"><i>Segmentina nitida</i></a>	lištovka lesklá	--	--	Zranitelný (VU)	--	2019
Měkkýši	<a href="#"><i>Sphaerium nucleus</i></a>	okružanka kulovitá	--	--	Ohrožený (EN)	--	2018
Měkkýši	<a href="#"><i>Stagnicola palustris</i></a>	blatenka bažinná	--	--	Chybí údaje (DD)	--	2019
Měkkýši	<a href="#"><i>Unio pictorum</i></a>	velevrub malířský	Kriticky ohrožený	--	--	--	2018
Měkkýši	<a href="#"><i>Unio tumidus</i></a>	velevrub nadmutý	--	--	Zranitelný (VU)	--	2018
Měkkýši	<a href="#"><i>Viviparus contectus</i></a>	bahenka živorodá	--	--	Zranitelný (VU)	--	2019
Motýli	<a href="#"><i>Amata phegea</i></a>	běloskvrňáč pampeliškový	--	--	Téměř ohrožený (NT)	--	2019
Motýli	<a href="#"><i>Apatura ilia</i></a>	batolec červený	Ohrožený	--	--	--	2019
Motýli	<a href="#"><i>Apatura iris</i></a>	batolec duhový	Ohrožený	--	--	--	2018
Motýli	<a href="#"><i>Aricia eumedon</i></a>	modrásek bělopásný	--	--	Téměř ohrožený (NT)	--	2018
Motýli	<a href="#"><i>Boloria selene</i></a>	perleťovec dvanáctitečný	--	--	Téměř ohrožený (NT)	--	2018
Motýli	<a href="#"><i>Callophrys rubi</i></a>	ostruháček ostružinový	--	--	Téměř ohrožený (NT)	--	2018

Category	Latin name of the species	Czech name of the species	Protection category (Law 114/92 Sb.)	Directive of birds/habitats	Red list	Invasiveness (i)	Year of last record
Motýli	<a href="#"><i>Carcharodus alceae</i></a>	soumračník slézový	--	--	Téměř ohrožený (NT)	--	2018
Motýli	<a href="#"><i>Catocala electa</i></a>	stužkonoska vrbová	Silně ohrožený	--	Téměř ohrožený (NT)	--	2016
Motýli	<a href="#"><i>Coenonympha arcania</i></a>	okáč strdivkový	--	--	Téměř ohrožený (NT)	--	2019
Motýli	<a href="#"><i>Colias alfacariensis</i></a>	žlutásek jižní	--	--	Zranitelný (VU)	--	2018
Motýli	<a href="#"><i>Drepana curvatula</i></a>	srpokřídlec olšový	--	--	Zranitelný (VU)	--	2013
Motýli	<a href="#"><i>Erebia medusa</i></a>	okáč rosičkový	--	--	Téměř ohrožený (NT)	--	2019
Motýli	<a href="#"><i>Euplagia quadripunctaria</i></a>	přástevník kostivalový	--	HD II	--	--	2019
Motýli	<a href="#"><i>Furcula bifida</i></a>	hranostajník osikový	--	--	Zranitelný (VU)	--	2013
Motýli	<a href="#"><i>Furcula furcula</i></a>	hranostajník jívový	--	--	Zranitelný (VU)	--	2013
Motýli	<a href="#"><i>Iphiclides podalirius</i></a>	otakárek ovocný	Ohrožený	--	Téměř ohrožený (NT)	--	2019
Motýli	<a href="#"><i>Lasiommata maera</i></a>	okáč ječmínkový	--	--	Téměř ohrožený (NT)	--	2018
Motýli	<a href="#"><i>Leptidea sinapis</i></a>	bělásek hrachorový	--	--	Téměř ohrožený (NT)	--	2018
Motýli	<a href="#"><i>Lycaena dispar</i></a>	ohniváček černočárny	Silně ohrožený	HD II, HD IV	--	--	2019
Motýli	<a href="#"><i>Malacosoma neustria</i></a>	bourovec prsténčivý	--	--	Téměř ohrožený (NT)	--	2018
Motýli	<a href="#"><i>Notodonta tritophus</i></a>	hřbetozubec topolový	--	--	Zranitelný (VU)	--	2013
Motýli	<a href="#"><i>Ochropacha duplaris</i></a>	můřice dvojtečná	--	--	Téměř ohrožený (NT)	--	2013
Motýli	<a href="#"><i>Papilio machaon</i></a>	otakárek fenyklový	Ohrožený	--	--	--	2019
Motýli	<a href="#"><i>Parnassius mnemosyne</i></a>	jasoň dymnivkový	Kriticky ohrožený	HD IV	Ohrožený (EN)	--	2019
Motýli	<a href="#"><i>Phengaris nausithous</i></a>	modrásek bahenní	Silně ohrožený	HD II, HD IV	Téměř ohrožený (NT)	--	2019
Motýli	<a href="#"><i>Phyllodesma tremulifolia</i></a>	bourovec zejkaný	--	--	Téměř ohrožený (NT)	--	2013
Motýli	<a href="#"><i>Plebejus argus</i></a>	modrásek černolemý	--	--	Téměř ohrožený (NT)	--	2019
Motýli	<a href="#"><i>Polyommatus amandus</i></a>	modrásek ušlechtilý	--	--	Téměř ohrožený (NT)	--	2019
Motýli	<a href="#"><i>Polyommatus bellargus</i></a>	modrásek jetelový	--	--	Zranitelný (VU)	--	2018

Category	Latin name of the species	Czech name of the species	Protection category (Law 114/92 Sb.)	Directive of birds/ habitats	Red list	Invasiveness (i)	Year of last record
Motýli	<a href="#">Satyrium ilicis</a>	ostruháček česvinový	--	--	Ohrožený (EN)	--	2019
Motýli	<a href="#">Satyrium pruni</a>	ostruháček švestkový	--	--	Téměř ohrožený (NT)	--	2019
Motýli	<a href="#">Satyrium w-album</a>	ostruháček jilmový	--	--	Téměř ohrožený (NT)	--	2019
Motýli	<a href="#">Xanthia gilvago</a>	zlatokřídlec jilmový	--	--	Zranitelný (VU)	--	2013
Netopýři	<a href="#">Barbastella barbastellus</a>	netopýr černý	Kriticky ohrožený	HD II, HD IV	--	--	2015
Netopýři	<a href="#">Eptesicus serotinus</a>	netopýr večerní	Silně ohrožený	HD IV	--	--	2015
Netopýři	<a href="#">Myotis alcathoe/emarginatus</a>	--	Silně ohrožený	HD II, HD IV	--	--	2015
Netopýři	<a href="#">Myotis bechsteinii</a>	netopýr velkouchý	Silně ohrožený	HD II, HD IV	Chybí údaje (DD)	--	2015
Netopýři	<a href="#">Myotis daubentonii</a>	netopýr vodní	Silně ohrožený	HD IV	--	--	2015
Netopýři	<a href="#">Myotis emarginatus</a>	netopýr brvitý	Kriticky ohrožený	HD II, HD IV	Téměř ohrožený (NT)	--	2012
Netopýři	<a href="#">Myotis myotis</a>	netopýr velký	Kriticky ohrožený	HD II, HD IV	Téměř ohrožený (NT)	--	2015
Netopýři	<a href="#">Myotis mystacinus</a>	netopýr vousatý	Silně ohrožený	HD IV	--	--	2017
Netopýři	<a href="#">Myotis mystacinus/brandti</a>	--	Silně ohrožený	HD IV	--	--	2015
Netopýři	<a href="#">Myotis nattereri</a>	netopýr řasnatý	Silně ohrožený	HD IV	--	--	2015
Netopýři	<a href="#">Nyctalus leisleri</a>	netopýr stromový	Silně ohrožený	HD IV	Chybí údaje (DD)	--	2015
Netopýři	<a href="#">Nyctalus noctula</a>	netopýr rezavý	Silně ohrožený	HD IV	--	--	2015
Netopýři	<a href="#">Pipistrellus nathusii</a>	netopýr parkový	Silně ohrožený	HD IV	--	--	2015
Netopýři	<a href="#">Pipistrellus pipistrellus</a>	netopýr hvízdavý	Silně ohrožený	HD IV	--	--	2015
Netopýři	<a href="#">Pipistrellus pygmaeus</a>	netopýr nejmenší	Silně ohrožený	HD IV	--	--	2018
Netopýři	<a href="#">Plecotus auritus</a>	netopýr ušatý	Silně ohrožený	HD IV	--	--	2014
Netopýři	<a href="#">Plecotus sp.</a>	--	Silně ohrožený	HD IV	--	--	2015
Obojživelníci	<a href="#">Bombina bombina</a>	kuňka obecná	Silně ohrožený	HD II, HD IV	Ohrožený (EN)	--	2018
Obojživelníci	<a href="#">Bufo bufo</a>	ropucha obecná	Ohrožený	--	Zranitelný (VU)	--	2018

Category	Latin name of the species	Czech name of the species	Protection category (Law 114/92 Sb.)	Directive of birds/habitats	Red list	Invasiveness (i)	Year of last record
Obojživelníci	<a href="#"><i>Bufo viridis</i></a>	ropucha zelená	Silně ohrožený	HD IV	Ohrožený (EN)	--	2018
Obojživelníci	<a href="#"><i>Hyla arborea</i></a>	rosnička zelená	Silně ohrožený	HD IV	Téměř ohrožený (NT)	--	2018
Obojživelníci	<a href="#"><i>Lissotriton vulgaris</i></a>	čolek obecný	Silně ohrožený	--	Zranitelný (VU)	--	2019
Obojživelníci	<a href="#"><i>Pelobates fuscus</i></a>	blatnice skvrnitá	Silně ohrožený	HD IV	Téměř ohrožený (NT)	--	2018
Obojživelníci	<a href="#"><i>Pelophylax esculentus</i></a>	skokan zelený	Silně ohrožený	HD V	Téměř ohrožený (NT)	--	2018
Obojživelníci	<a href="#"><i>Pelophylax esculentus s.l.</i></a>	skokan zelený komplex	Silně ohrožený	HD V	Téměř ohrožený (NT)	--	2019
Obojživelníci	<a href="#"><i>Pelophylax ridibundus</i></a>	skokan skřehotavý	Kriticky ohrožený	HD V	Téměř ohrožený (NT)	--	2018
Obojživelníci	<a href="#"><i>Rana dalmatina</i></a>	skokan štíhlý	Silně ohrožený	HD IV	Téměř ohrožený (NT)	--	2019
Obojživelníci	<a href="#"><i>Rana temporaria</i></a>	skokan hnědý	--	HD V	Zranitelný (VU)	--	2018
Obojživelníci	<a href="#"><i>Triturus cristatus</i></a>	čolek velký	Silně ohrožený	HD II, HD IV	Ohrožený (EN)	--	2019
Ortopteroidní hmyz	<a href="#"><i>Mantis religiosa</i></a>	kudlanka nábožná	Kriticky ohrožený	--	Zranitelný (VU)	--	2018
Ortopteroidní hmyz	<a href="#"><i>Stethophyma grossum</i></a>	saranče mokřadní	--	--	Téměř ohrožený (NT)	--	2016
Plazi	<a href="#"><i>Anguis fragilis</i></a>	slepýš křehký	Silně ohrožený	--	Téměř ohrožený (NT)	--	2019
Plazi	<a href="#"><i>Coronella austriaca</i></a>	užovka hladká	Silně ohrožený	HD IV	Zranitelný (VU)	--	2018
Plazi	<a href="#"><i>Lacerta agilis</i></a>	ještěrka obecná	Silně ohrožený	HD IV	Zranitelný (VU)	--	2019
Plazi	<a href="#"><i>Natrix natrix</i></a>	užovka obojková	Ohrožený	--	Téměř ohrožený (NT)	--	2019
Plazi	<a href="#"><i>Trachemys scripta</i></a>	želva nádherná	--	--	Nevyhodnocený (NE)	BL3, 1143/2014	2011
Plazi	<a href="#"><i>Vipera berus</i></a>	zmije obecná	Kriticky ohrožený	--	Zranitelný (VU)	--	2012
Plazi	<a href="#"><i>Zootoca vivipara</i></a>	ještěrka živorodá	Silně ohrožený	--	Téměř ohrožený (NT)	--	2018
Ptáci	<a href="#"><i>Acanthis flammea cabaret</i></a>	čečetka tmavá	--	--	Téměř ohrožený (NT)	--	2018
Ptáci	<a href="#"><i>Accipiter gentilis</i></a>	jestřáb lesní	Ohrožený	--	Zranitelný (VU)	--	2016
Ptáci	<a href="#"><i>Accipiter nisus</i></a>	krahujec obecný	Silně ohrožený	--	Zranitelný (VU)	--	2019
Ptáci	<a href="#"><i>Acrocephalus arundinaceus</i></a>	rákosník velký	Silně ohrožený	--	Zranitelný (VU)	--	2019

Category	Latin name of the species	Czech name of the species	Protection category (Law 114/92 Sb.)	Directive of birds/ habitats	Red list	Invasiveness (i)	Year of last record
Ptáci	<a href="#">Actitis hypoleucos</a>	pisík obecný	Silně ohrožený	--	Ohrožený (EN)	--	2019
Ptáci	<a href="#">Alcedo atthis</a>	ledňáček říční	Silně ohrožený	BD I	Zranitelný (VU)	--	2019
Ptáci	<a href="#">Anas acuta</a>	ostralka štíhlá	Kriticky ohrožený	--	Lokálně vyhynulý (RE)	--	2018
Ptáci	<a href="#">Anas clypeata</a>	lžičák pestrý	Silně ohrožený	--	Kriticky ohrožený (CR)	--	2018
Ptáci	<a href="#">Anas crecca</a>	čírka obecná	Ohrožený	--	Kriticky ohrožený (CR)	--	2019
Ptáci	<a href="#">Anas penelope</a>	hvízdák eurasijský	--	--	Nevhodný pro hodnocení (NA)	--	2018
Ptáci	<a href="#">Anas querquedula</a>	čírka modrá	Silně ohrožený	--	Kriticky ohrožený (CR)	--	2018
Ptáci	<a href="#">Anas strepera</a>	kopřivka obecná	Ohrožený	--	Zranitelný (VU)	--	2018
Ptáci	<a href="#">Anser anser</a>	husa velká	--	--	Zranitelný (VU)	--	2018
Ptáci	<a href="#">Anser sp.</a>	husa - neurčený druh	--	--	Zranitelný (VU)	--	2018
Ptáci	<a href="#">Anthus pratensis</a>	linduška luční	--	--	Téměř ohrožený (NT)	--	2018
Ptáci	<a href="#">Anthus spinoletta</a>	linduška horská	Silně ohrožený	--	Kriticky ohrožený (CR)	--	2017
Ptáci	<a href="#">Apus apus</a>	rorýs obecný	Ohrožený	--	--	--	2018
Ptáci	<a href="#">Ardea alba</a>	volavka bílá	Silně ohrožený	BD I	--	--	2019
Ptáci	<a href="#">Ardea cinerea</a>	volavka popelavá	--	--	Téměř ohrožený (NT)	--	2018
Ptáci	<a href="#">Ardea purpurea</a>	volavka červená	Kriticky ohrožený	BD I	Kriticky ohrožený (CR)	--	2019
Ptáci	<a href="#">Asio flammeus</a>	kalous pustovka	Silně ohrožený	BD I	Nevhodný pro hodnocení (NA)	--	2011
Ptáci	<a href="#">Aythya nyroca</a>	polák malý	Kriticky ohrožený	BD I	Kriticky ohrožený (CR)	--	2018
Ptáci	<a href="#">Bombycilla garrulus</a>	brkoslav severní	Ohrožený	--	--	--	2014
Ptáci	<a href="#">Botaurus stellaris</a>	bukač velký	Kriticky ohrožený	BD I	Kriticky ohrožený (CR)	--	2011
Ptáci	<a href="#">Branta ruficollis</a>	berneška rudokrká	--	BD I	--	--	2015
Ptáci	<a href="#">Bucephala clangula</a>	hohol severní	Silně ohrožený	--	Ohrožený (EN)	--	2018
Ptáci	<a href="#">Buteo rufinus</a>	káně bělochvostá	--	BD I	--	--	2013
Ptáci	<a href="#">Charadrius dubius</a>	kulík říční	--	--	Zranitelný (VU)	--	2019

Category	Latin name of the species	Czech name of the species	Protection category (Law 114/92 Sb.)	Directive of birds/habitats	Red list	Invasiveness (i)	Year of last record
Ptáci	<a href="#"><i>Chlidonias hybrida</i></a>	rybák bahenní	--	BD I	Nevhodný pro hodnocení (NA)	--	2014
Ptáci	<a href="#"><i>Chlidonias niger</i></a>	rybák černý	Kriticky ohrožený	BD I	Lokálně vyhynulý (RE)	--	2018
Ptáci	<a href="#"><i>Chroicocephalus ridibundus</i></a>	racek chechtavý	--	--	Zranitelný (VU)	--	2018
Ptáci	<a href="#"><i>Ciconia ciconia</i></a>	čáp bílý	Ohrožený	BD I	Téměř ohrožený (NT)	--	2019
Ptáci	<a href="#"><i>Ciconia nigra</i></a>	čáp černý	Silně ohrožený	BD I	Zranitelný (VU)	--	2015
Ptáci	<a href="#"><i>Circus aeruginosus</i></a>	moták pochop	Ohrožený	BD I	Zranitelný (VU)	--	2018
Ptáci	<a href="#"><i>Circus cyaneus</i></a>	moták pilich	Silně ohrožený	BD I	Kriticky ohrožený (CR)	--	2017
Ptáci	<a href="#"><i>Circus pygargus</i></a>	moták lužní	Silně ohrožený	BD I	Ohrožený (EN)	--	2018
Ptáci	<a href="#"><i>Clanga pomarina</i></a>	orel křiklavý	Kriticky ohrožený	BD I	Kriticky ohrožený (CR)	--	2013
Ptáci	<a href="#"><i>Coloeus monedula</i></a>	kavka obecná	Silně ohrožený	--	Téměř ohrožený (NT)	--	2017
Ptáci	<a href="#"><i>Columba oenas</i></a>	holub doupňák	Silně ohrožený	--	Zranitelný (VU)	--	2018
Ptáci	<a href="#"><i>Corvus corax</i></a>	krkavec velký	Ohrožený	--	--	--	2018
Ptáci	<a href="#"><i>Corvus corone</i></a>	vrána černá	--	--	Téměř ohrožený (NT)	--	2018
Ptáci	<a href="#"><i>Corvus frugilegus</i></a>	havran polní	--	--	Zranitelný (VU)	--	2018
Ptáci	<a href="#"><i>Coturnix coturnix</i></a>	křepelka polní	Silně ohrožený	--	Téměř ohrožený (NT)	--	2015
Ptáci	<a href="#"><i>Crex crex</i></a>	chřástal polní	Silně ohrožený	BD I	Zranitelný (VU)	--	2013
Ptáci	<a href="#"><i>Cygnus columbianus bewickii</i></a>	labuť malá eurasijská	--	BD I	--	--	2018
Ptáci	<a href="#"><i>Cygnus olor</i></a>	labuť velká	--	--	Zranitelný (VU)	--	2018
Ptáci	<a href="#"><i>Delichon urbicum</i></a>	jiříčka obecná	--	--	Téměř ohrožený (NT)	--	2018
Ptáci	<a href="#"><i>Dendrocopos medius</i></a>	strakapoud prostřední	Ohrožený	BD I	Zranitelný (VU)	--	2019
Ptáci	<a href="#"><i>Dendrocopos minor</i></a>	strakapoud malý	--	--	Zranitelný (VU)	--	2019
Ptáci	<a href="#"><i>Dendrocopos syriacus</i></a>	strakapoud jižní	Silně ohrožený	BD I	Ohrožený (EN)	--	2018
Ptáci	<a href="#"><i>Dryocopus martius</i></a>	datel černý	--	BD I	--	--	2019
Ptáci	<a href="#"><i>Egretta garzetta</i></a>	volavka stříbřitá	Silně ohrožený	BD I	Kriticky ohrožený (CR)	--	2011



Category	Latin name of the species	Czech name of the species	Protection category (Law 114/92 Sb.)	Directive of birds/habitats	Red list	Invasiveness (i)	Year of last record
Ptáci	<a href="#"><i>Emberiza calandra</i></a>	strnad luční	Kriticky ohrožený	--	Zranitelný (VU)	--	2019
Ptáci	<a href="#"><i>Falco cherrug</i></a>	raroh velký	Kriticky ohrožený	BD I	Kriticky ohrožený (CR)	--	2016
Ptáci	<a href="#"><i>Falco columbarius</i></a>	dřemlík tundrový	Silně ohrožený	BD I	--	--	2013
Ptáci	<a href="#"><i>Falco peregrinus</i></a>	sokol stěhovavý	Kriticky ohrožený	BD I	Ohrožený (EN)	--	2018
Ptáci	<a href="#"><i>Falco subbuteo</i></a>	ostrůž lesní	Silně ohrožený	--	Ohrožený (EN)	--	2018
Ptáci	<a href="#"><i>Ficedula albicollis</i></a>	lejsek bělokrký	--	BD I	Téměř ohrožený (NT)	--	2019
Ptáci	<a href="#"><i>Ficedula hypoleuca</i></a>	lejsek černohlavý	--	--	Téměř ohrožený (NT)	--	2017
Ptáci	<a href="#"><i>Gallinago gallinago</i></a>	bekasina otavní	Silně ohrožený	--	Ohrožený (EN)	--	2019
Ptáci	<a href="#"><i>Gallinula chloropus</i></a>	slípka zelenonohá	--	--	Téměř ohrožený (NT)	--	2018
Ptáci	<a href="#"><i>Gavia arctica</i></a>	potáplice severní	--	BD I	--	--	2018
Ptáci	<a href="#"><i>Gavia stellata</i></a>	potáplice malá	--	BD I	--	--	2017
Ptáci	<a href="#"><i>Glaucidium passerinum</i></a>	kulíšek nejmenší	Silně ohrožený	BD I	Zranitelný (VU)	--	2019
Ptáci	<a href="#"><i>Grus grus</i></a>	jeřáb popelavý	Kriticky ohrožený	BD I	Kriticky ohrožený (CR)	--	2016
Ptáci	<a href="#"><i>Haliaeetus albicilla</i></a>	orel mořský	Kriticky ohrožený	BD I	Ohrožený (EN)	--	2018
Ptáci	<a href="#"><i>Hirundo rustica</i></a>	vlaštovka obecná	Ohrožený	--	Téměř ohrožený (NT)	--	2018
Ptáci	<a href="#"><i>Hydrocoloeus minutus</i></a>	racek malý	--	BD I	--	--	2018
Ptáci	<a href="#"><i>Ichthyaetus melanocephalus</i></a>	racek černohlavý	Silně ohrožený	BD I	Ohrožený (EN)	--	2019
Ptáci	<a href="#"><i>Ixobrychus minutus</i></a>	bukáček malý	Kriticky ohrožený	BD I	Kriticky ohrožený (CR)	--	2018
Ptáci	<a href="#"><i>Jynx torquilla</i></a>	krutihlav obecný	Silně ohrožený	--	Zranitelný (VU)	--	2019
Ptáci	<a href="#"><i>Lanius collurio</i></a>	ťuhýk obecný	Ohrožený	BD I	Téměř ohrožený (NT)	--	2019
Ptáci	<a href="#"><i>Lanius excubitor</i></a>	ťuhýk šedý	Ohrožený	--	Zranitelný (VU)	--	2018
Ptáci	<a href="#"><i>Larus cachinnans</i></a>	racek bělohlavý	--	--	Nevhodný pro hodnocení (NA)	--	2019
Ptáci	<a href="#"><i>Larus canus</i></a>	racek bouřní	--	--	Lokálně vyhynulý (RE)	--	2018

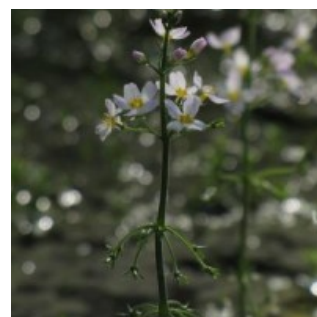
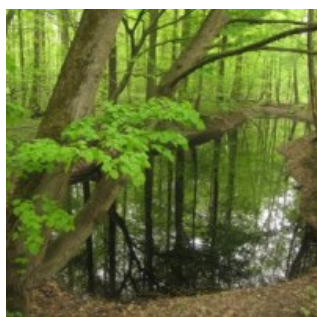
Category	Latin name of the species	Czech name of the species	Protection category (Law 114/92 Sb.)	Directive of birds/habitats	Red list	Invasiveness (i)	Year of last record
Ptáci	<a href="#"><i>Larus michahellis</i></a>	racek středomořský	--	--	Nevhodný pro hodnocení (NA)	--	2018
Ptáci	<a href="#"><i>Locustella luscinioides</i></a>	cvrčilka slavíková	Ohrožený	--	Ohrožený (EN)	--	2018
Ptáci	<a href="#"><i>Luscinia megarhynchos</i></a>	slavík obecný	Ohrožený	--	--	--	2019
Ptáci	<a href="#"><i>Luscinia svecica</i></a>	slavík modráček	Silně ohrožený	BD I	Ohrožený (EN)	--	2013
Ptáci	<a href="#"><i>Luscinia svecica cyanecula</i></a>	slavík modráček střeoevropský	Silně ohrožený	BD I	Ohrožený (EN)	--	2013
Ptáci	<a href="#"><i>Mergellus albellus</i></a>	morčák malý	--	BD I	--	--	2018
Ptáci	<a href="#"><i>Mergus merganser</i></a>	morčák velký	Kriticky ohrožený	--	Kriticky ohrožený (CR)	--	2019
Ptáci	<a href="#"><i>Merops apiaster</i></a>	vlha pestrá	Silně ohrožený	--	Ohrožený (EN)	--	2017
Ptáci	<a href="#"><i>Microcarbo pygmeus</i></a>	kormorán malý	--	BD I	--	--	2011
Ptáci	<a href="#"><i>Milvus migrans</i></a>	luňák hnědý	Kriticky ohrožený	BD I	Kriticky ohrožený (CR)	--	2014
Ptáci	<a href="#"><i>Milvus milvus</i></a>	luňák červený	Kriticky ohrožený	BD I	Kriticky ohrožený (CR)	--	2018
Ptáci	<a href="#"><i>Motacilla flava</i></a>	konipas luční	Silně ohrožený	--	Zranitelný (VU)	--	2017
Ptáci	<a href="#"><i>Muscicapa striata</i></a>	lejsek šedý	Ohrožený	--	--	--	2018
Ptáci	<a href="#"><i>Netta rufina</i></a>	zrzhlávka rudozobá	Silně ohrožený	--	Ohrožený (EN)	--	2018
Ptáci	<a href="#"><i>Nucifraga caryocatactes</i></a>	orešník kropenatý	Ohrožený	--	Zranitelný (VU)	--	2010
Ptáci	<a href="#"><i>Nycticorax nycticorax</i></a>	kvakoš noční	Silně ohrožený	BD I	Ohrožený (EN)	--	2018
Ptáci	<a href="#"><i>Oenanthe oenanthe</i></a>	bělořit šedý	Silně ohrožený	--	Ohrožený (EN)	--	2016
Ptáci	<a href="#"><i>Oriolus oriolus</i></a>	žluva hajní	Silně ohrožený	--	--	--	2019
Ptáci	<a href="#"><i>Pandion haliaetus</i></a>	orlovec říční	Kriticky ohrožený	BD I	--	--	2019
Ptáci	<a href="#"><i>Panurus biarmicus</i></a>	sýkořice vousatá	Silně ohrožený	--	Ohrožený (EN)	--	2018
Ptáci	<a href="#"><i>Perdix perdix</i></a>	koroptev polní	Ohrožený	--	Téměř ohrožený (NT)	--	2019
Ptáci	<a href="#"><i>Pernis apivorus</i></a>	včelojed lesní	Silně ohrožený	BD I	Ohrožený (EN)	--	2018
Ptáci	<a href="#"><i>Philomachus pugnax</i></a>	jespák bojovný	--	--	--	--	2017
Ptáci	<a href="#"><i>Picus canus</i></a>	žluva šedá	--	BD I	Zranitelný (VU)	--	2019

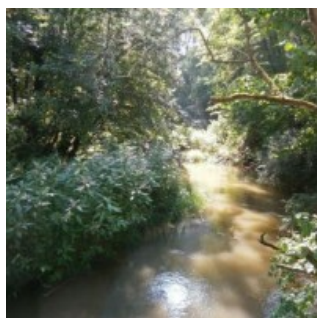
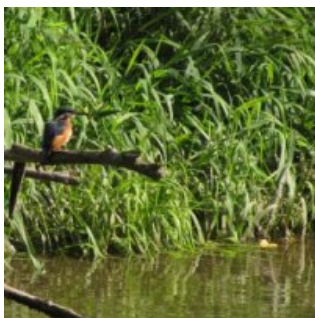
Category	Latin name of the species	Czech name of the species	Protection category (Law 114/92 Sb.)	Directive of birds/habitats	Red list	Invasiveness (i)	Year of last record
Ptáci	<a href="#"><i>Pluvialis apricaria</i></a>	kulík zlatý	--	--	--	--	2018
Ptáci	<a href="#"><i>Podiceps auritus</i></a>	potápka žlutorohá	--	BD I	--	--	2017
Ptáci	<a href="#"><i>Podiceps cristatus</i></a>	potápka roháč	Ohrožený	--	Zranitelný (VU)	--	2018
Ptáci	<a href="#"><i>Podiceps grisegena</i></a>	potápka rudokrká	Silně ohrožený	--	Nevhodný pro hodnocení (NA)	--	2018
Ptáci	<a href="#"><i>Podiceps nigricollis</i></a>	potápka černokrká	Ohrožený	--	Kriticky ohrožený (CR)	--	2018
Ptáci	<a href="#"><i>Porzana porzana</i></a>	chřástal kropenatý	Silně ohrožený	BD I	Ohrožený (EN)	--	2017
Ptáci	<a href="#"><i>Rallus aquaticus</i></a>	chřástal vodní	Silně ohrožený	--	Zranitelný (VU)	--	2019
Ptáci	<a href="#"><i>Remiz pendulinus</i></a>	moudivláček lužní	Ohrožený	--	Zranitelný (VU)	--	2019
Ptáci	<a href="#"><i>Riparia riparia</i></a>	břehule říční	Ohrožený	--	Téměř ohrožený (NT)	--	2017
Ptáci	<a href="#"><i>Saxicola rubetra</i></a>	bramborníček hnědý	Ohrožený	--	--	--	2017
Ptáci	<a href="#"><i>Saxicola rubicola</i></a>	bramborníček černohlavý	Ohrožený	--	Zranitelný (VU)	--	2018
Ptáci	<a href="#"><i>Scolopax rusticola</i></a>	sluka lesní	Ohrožený	--	Zranitelný (VU)	--	2017
Ptáci	<a href="#"><i>Sterna hirundo</i></a>	rybák obecný	Silně ohrožený	BD I	Ohrožený (EN)	--	2018
Ptáci	<a href="#"><i>Tachybaptus ruficollis</i></a>	potápka malá	Ohrožený	--	Zranitelný (VU)	--	2018
Ptáci	<a href="#"><i>Tadorna tadorna</i></a>	husice liščí	--	--	Kriticky ohrožený (CR)	--	2015
Ptáci	<a href="#"><i>Tringa glareola</i></a>	vodouš bahenní	--	BD I	--	--	2017
Ptáci	<a href="#"><i>Tringa ochropus</i></a>	vodouš kropenatý	Silně ohrožený	--	Ohrožený (EN)	--	2019
Ptáci	<a href="#"><i>Tringa totanus</i></a>	vodouš rudonohý	Kriticky ohrožený	--	Kriticky ohrožený (CR)	--	2016
Ptáci	<a href="#"><i>Turdus iliacus</i></a>	drozd cvrčala	Silně ohrožený	--	Nevhodný pro hodnocení (NA)	--	2019
Ptáci	<a href="#"><i>Upupa epops</i></a>	dudek chocholatý	Silně ohrožený	--	Ohrožený (EN)	--	2017
Ptáci	<a href="#"><i>Vanellus vanellus</i></a>	čejka chocholatá	--	--	Zranitelný (VU)	--	2019
Ryby a mihule	<a href="#"><i>Alburnoides bipunctatus</i></a>	ouklejka pruhovaná	Silně ohrožený	--	Zranitelný (VU)	--	2018
Ryby a mihule	<a href="#"><i>Ameiurus nebulosus</i></a>	sumeček americký	--	--	Nevhodný pro hodnocení (NA)	GL	2019
Ryby a mihule	<a href="#"><i>Anguilla anguilla</i></a>	úhoř říční	--	--	Vyhynulý ve volné přírodě (EW)	--	2018

Category	Latin name of the species	Czech name of the species	Protection category (Law 114/92 Sb.)	Directive of birds/habitats	Red list	Invasiveness (i)	Year of last record
Ryby a mihule	<a href="#"><i>Barbus barbus</i></a>	parma obecná	--	HD V	Téměř ohrožený (NT)	--	2018
Ryby a mihule	<a href="#"><i>Carassius gibelio</i></a>	karas stříbrný	--	--	Nevhodný pro hodnocení (NA)	BL3	2018
Ryby a mihule	<a href="#"><i>Chondrostoma nasus</i></a>	ostroretka stěhovavá	--	--	Zranitelný (VU)	--	2018
Ryby a mihule	<a href="#"><i>Cottus gobio</i></a>	vranka obecná	Ohrožený	HD II	Téměř ohrožený (NT)	--	2018
Ryby a mihule	<a href="#"><i>Lampetra planeri</i></a>	mihule potoční	Kriticky ohrožený	HD II	Zranitelný (VU)	--	2015
Ryby a mihule	<a href="#"><i>Leuciscus aspius</i></a>	bolen dravý	--	HD II, HD V	--	--	2012
Ryby a mihule	<a href="#"><i>Leuciscus idus</i></a>	jelec jesen	Ohrožený	--	Téměř ohrožený (NT)	--	2012
Ryby a mihule	<a href="#"><i>Lota lota</i></a>	mník jednovousý	Ohrožený	--	Téměř ohrožený (NT)	--	2018
Ryby a mihule	<a href="#"><i>Misgurnus fossilis</i></a>	piskoř pruhovaný	Ohrožený	HD II	Ohrožený (EN)	--	2017
Ryby a mihule	<a href="#"><i>Phoxinus phoxinus</i></a>	střevle potoční	Ohrožený	--	Zranitelný (VU)	--	2018
Ryby a mihule	<a href="#"><i>Pseudorasbora parva</i></a>	střevlička východní	--	--	Nevhodný pro hodnocení (NA)	BL3, 1143/2014	2018
Ryby a mihule	<a href="#"><i>Rhodeus amarus</i></a>	hořavka duhová	--	HD II	Téměř ohrožený (NT)	--	2018
Ryby a mihule	<a href="#"><i>Thymallus thymallus</i></a>	lipan podhorní	--	HD V	Zranitelný (VU)	--	2014
Ryby a mihule	<a href="#"><i>Tinca tinca</i></a>	lín obecný	--	--	Zranitelný (VU)	--	2019
Ryby a mihule	<a href="#"><i>Vimba vimba</i></a>	podoustev říční	--	--	Zranitelný (VU)	--	2018
Savci	<a href="#"><i>Castor fiber</i></a>	bobr evropský	Silně ohrožený	HD II, HD IV	--	--	2019
Savci	<a href="#"><i>Cricetus cricetus</i></a>	křeček polní	Silně ohrožený	HD IV	--	--	2019
Savci	<a href="#"><i>Dama dama</i></a>	daněk evropský	--	--	Nevyhodnocený (NE)	--	2017
Savci	<a href="#"><i>Lepus europaeus</i></a>	zajíc polní	--	--	Téměř ohrožený (NT)	--	2015
Savci	<a href="#"><i>Lutra lutra</i></a>	vydra říční	Silně ohrožený	HD II, HD IV	Téměř ohrožený (NT)	--	2018
Savci	<a href="#"><i>Muscardinus avellanarius</i></a>	plšík lískový	Silně ohrožený	HD IV	--	--	2015
Savci	<a href="#"><i>Mustela putorius</i></a>	tchoř tmavý	--	HD V	Chybí údaje (DD)	--	2019

Category	Latin name of the species	Czech name of the species	Protection category (Law 114/92 Sb.)	Directive of birds/habitats	Red list	Invasiveness (i)	Year of last record
Savci	<a href="#"><i>Myocastor coypus</i></a>	nutrie	--	--	Nevyhodnocený (NE)	BL3, 1143/2014	2017
Savci	<a href="#"><i>Neovison vison</i></a>	norek americký	--	--	Nevyhodnocený (NE)	BL1	2016
Savci	<a href="#"><i>Nyctereutes procyonoides</i></a>	psík mývalovitý	--	--	Nevyhodnocený (NE)	BL3	2019
Savci	<a href="#"><i>Ondatra zibethicus</i></a>	ondatra pižmová	--	--	Nevyhodnocený (NE)	BL3	2013
Savci	<a href="#"><i>Procyon lotor</i></a>	mýval severní	--	--	Nevyhodnocený (NE)	BL1, 1143/2014	2017
Savci	<a href="#"><i>Rattus norvegicus</i></a>	potkan	--	--	--	BL3	2018
Savci	<a href="#"><i>Sciurus vulgaris</i></a>	veverka obecná	Ohrožený	--	Chybí údaje (DD)	--	2019
Vážky	<a href="#"><i>Coenagrion scitulum</i></a>	šídélko huňaté	--	--	Téměř ohrožený (NT)	--	2016
Vážky	<a href="#"><i>Lestes barbarus</i></a>	šídlatka brvnatá	--	--	Téměř ohrožený (NT)	--	2016
Vážky	<a href="#"><i>Lestes dryas</i></a>	šídlatka tmavá	--	--	Téměř ohrožený (NT)	--	2017
Vážky	<a href="#"><i>Leucorrhinia pectoralis</i></a>	vážka jasnoskvrnná	Silně ohrožený	HD II, HD IV	Téměř ohrožený (NT)	--	2015
Vážky	<a href="#"><i>Onychogomphus forcipatus</i></a>	klínatka vidlitá	--	--	Téměř ohrožený (NT)	--	2015
Vážky	<a href="#"><i>Ophiogomphus cecilia</i></a>	klínatka rohatá	Silně ohrožený	HD II, HD IV	Téměř ohrožený (NT)	--	2016
Vážky	<a href="#"><i>Somatochlora flavomaculata</i></a>	leskllice skvrnitá	--	--	Zranitelný (VU)	--	2017

## Photos





## Literature

CHYTIL, J.; HAKROVÁ, P.; HUDEC, K. (eds.) et al. (1999). *Mokřady České republiky: Přehled vodních a mokřadních lokalit České republiky*. Mikulov: Český ramsarský výbor. 327 s.

HÄRTEL, H.; LONČÁKOVÁ, J.; HOŠEK, M. (eds.) (2009). *Mapování biotopů v České republice: Výhodiska, výsledky, perspektivy*. 1. vydání. Praha: Agentura ochrany přírody a krajiny ČR. 196 s., tabulky, mapy, CD-ROM. ISBN 978-80-87051-36-8.