

Litovelské Pomoraví

RS05



| | |
|---|--------------------------------------|
| Localisation: | 49.697893N 17.104889E |
| Area: | 6 194.278 ha |
| Category: | Wetlands of International Importance |
| Wetland's type: | 3, 4, 5, 6, 7, 16 |
| Inclusion in the list of Wetlands of International Importance: | 1993 |
| Criteria for inclusion in RS: | 1, 3 |
| The degree of protection: | SPA, SCI, PLA, NR, NM, NNR |
| Altitude: | 215 - 275 m |

Brief characteristics

Riverine wetland, from 0.2 to 4.2 km wide, in the River Morava floodplain between the municipalities of Olomouc – Litovel – Mohelnice (central Moravia). It is a regularly flooded area of a natural stretch of the River Morava, which here preserves its natural activity and creates an inland delta within a complex of floodplain forests. The site is predominantly a riverine wetland with numerous permanent or periodically temporary pools, oxbows and river arms with adjacent wetland, fen and wet meadow communities, and floodplain forests with many smaller and bigger water bodies, sand pits, fishponds, and dead river arms.

Geographical and geological data

The area is two thirds surrounded by dams in order to protect the surrounding farmland from flooding. The water regime of the site depends on the amount of water in the River Morava, as well as on the regime of floods. The water regime then influences the succession dynamics of plant and animal communities. The forest ecosystems have a natural composition of tree species, common is a rich shrub understory with typical seasonal aspects of herbaceous plant communities. The forests grow on mainly nutrient-rich semi-gley soils with favourable humification; on fens – fenpeaty soils.

Ecological characteristics

There are various biotopes typical of riverine wetlands mostly depend on the water regime. Considerable are occasional pools with many invertebrates which connect with their cycles - some of them on the northwest edge of their range of occurrence. There are only partial changes in the banks of the naturally meandering river. The forest communities have a natural composition of woodland species, which usually include a rich shrub layer and the typical seasonal aspects of plant communities. Prevailing associations include *Ficario-Ulmetum campestris*, *Fraxino-Populetum*, *Pado-Alnetum*. Originally rich wet meadow communities only partly remain, and were replaced by semicultural and cultural meadows. The following alliances indicate meadows and wetland communities: *Phragmition communis*, *Phalaridion arundinaceae*, *Caricion gracilis*, *C. fuscae*, *Molinion*, *Alopecurion pratensis*, *Arrhenatherion* (many of these are partly transformed into semicultural meadows). The bank vegetation and communities of flowing water are not sufficiently known. Standing waters are host to communities of the alliances *Lemnion minoris* and rarely *Nymphaeion* and *Eu-Potamion*.

Protection

The whole site is situated in the Protected Landscape area called "Litovelské Pomoraví"; the most valuable parts are protected as national nature reserves or as nature reserves. The Protected Landscape Area covers 5097 ha.

The main human activities

Intensive agriculture, forestry, recreation (tourism, hunting)

The main negative factors

Main changes are related with the change of land tenure. Impact of pollution arising from both chemical and mechanical processes, at the river Morava, not only within the area but mainly upstream and on tributaries. Decrease of minimal discharge influences the habitats connected with a watercourse. There are negative microclimatic changes in the forest communities due to the unsuitable form of forestry, including changes for the intensive breeding of pheasants. The ground water level has dropped due to the drinking water being exploited. The discussed construction of the "Dunaj-Odra-Labe" canal (connecting the Danube, the Odra and the Elbe) would severely endanger the ecosystems. Further negative changes are not envisaged.

Value for water management

The average annual rainfall is 578mm. The evapotranspiration of the floodplain forest is 673 mm. The water deficit of the area is balanced by regular spring floods (exceptionally in other times of year) and by replenishment from ground water reserves during the rest of the year. The Quaternary sediments hold plentiful reserves of drinking water. The average flow of the Morava River in Olomouc is 15m³/s. The area has 240km of active water-courses (occupying 250 ha), 100 km of periodically flushed back-waters (till mid-May), flooded forest (3,500 ha), about 2,000 pools (of which 200 are permanent), springs (karst and alluvial gravel outflows, 300 ha of stagnant waters, in total about 4,125 ha of wetland biotopes. The area considerably increases the humidity of the surrounding drained land, decreases dust pollution and wind erosion. Conspicuous phenomena include sedimentation in pools both in the river bed and in the inundation area, formation of bar gravels and of slip-off slopes.

Social and cultural significance

The area is used for intensive agriculture and forestry. Numerous sights are part of cultural heritage (Lichtenštejn estate, the town of Litovel on six backwaters of the Morava River, village architecture, water works).

Flora and vegetation characteristic

Prevailing associations of mature floodplain forests (with mainly natural tree composition) include: *Quercus-Ulmetum*, *Pado-Alnetum*, *Salici-Populetum*. Originally rich wet meadow communities have remained only in places, many of them having been replaced by semi-cultivated meadows. The following alliances indicate wetland and meadow communities: *Alopecurion pratensis*, *Arrhenatherion*, *Caricion fuscae*, *C. gracilis*, *Molinion coeruleae*, *Phalaridion arundinacea*, *Phragmition communis*. The vegetation of river banks and running waters is not well known. In standing waters the following alliances are found: *Lemnion minoris*, and less often *Nymphaeion* and *Potamion*. The most important plant species include: *Carex bohémica*, *C. buekii*, *C. cespitosa*, *C. umbrosa*,

Ceratophyllum submersum, Epipactis albensis, Hippochaete variegata, Iris sibirica, Lathyrus pratensis, Menyanthes trifoliata, Ranunculus lingua, Sparganium minimum, Trollius altissimus, Utricularia vulgaris, Viola stagnina.

Fauna characteristic

Among invertebrates, the area supports typical spring crustacean species: Lynceus brachyurus, Lepidurus apus, Siphonophanes grubii, and endemic crustacean species Parastenocaris moravica, and probably also an endemic association of crustaceans (under study). Molluscs: Anisus vorticulus, Gyraulus rossmaessleri, Pisidium pseudosphaerium. Typical bird communities of mature floodplain forests: breeding Ixobrychus minutus, Rallus aquaticus, Alcedo atthis, Riparia riparia, Remiz pendulinus; on gravel sediments of the River Morava: Charadrius dubius and Actitis hypoleucos; most likely, also Porzana porzana. Mammals: Lutra lutra (occasional appearance). Successful reintroduction of European Beaver Castor fiber. In the River Morava there are found 28 species of fish.

Research activities

Intensive research is carried out by Palacký University in Olomouc, by the Administration of the Protected Landscape Area "Litovelské Pomoraví" by the Regional Museum in Olomouc and by experts from the independent Association for Protection and development of "Litovelské Pomoraví"

Recreational use

Practised activities include: hiking along marked trails, canoeing down the Morava River, angling, water sports in sand pits (yachting etc.). The area is used mainly by inhabitants of surrounding communities including the centre of the region, Olomouc.

Reasons for inclusion in the Ramsar Convention

The naturally meandering Morava river, with all manifestations of recent activity, forms a unique inland delta in a complex of floodplain forests with meadow enclaves. The inundation area includes numerous permanent and periodic water bodies and wetlands (mainly fens). The area has great diversity of landscape elements, which is a pre-requisite for the occurrence of numerous rare species and communities of plants and animals. The area meets Criteria 1, 3.

Sublocality

| Code | Location name | Wetland's type |
|------|---------------|----------------|
|------|---------------|----------------|

Natural habitats

| Habitat code | Habitat name | Code of the habitat type | Name the habitat type | Area | Relative area (%) | Habitat quality (1-4) |
|--------------|--|--------------------------|---|--------------|-------------------|-----------------------|
| K1 | Mokřadní vrbiny | -- | -- | 8.672 ha | 0.14 | 1.8 |
| K2.1 | Vrbové křoviny hlinitých a písčitých náplavů | -- | -- | 13.116 ha | 0.21 | 2.12 |
| K3 | Vysoké mezofilní a xerofilní křoviny | -- | -- | 1.698 ha | 0.03 | 2.85 |
| L1 | Mokřadní olšiny | -- | -- | 22.893 ha | 0.37 | 2.02 |
| L2.2 | Údolní jasanovo-olšové luhy | 91E0 | Smíšené jasanovo-olšové lužní lesy temperátní a boreální Evropy (<i>Alno-Padion</i> , <i>Alnion incanae</i> , <i>Salicion albae</i>) | 3.153 ha | 0.05 | 3.46 |
| L2.3 | Tvrdé luhy nížinných řek | 91F0 | Smíšené lužní lesy s dubem letním (<i>Quercus robur</i>), jilmem vazem (<i>Ulmus laevis</i>) a jilmem habrolistým (<i>Ulmus minor</i>), jasanem ztepilým (<i>Fraxinus excelsior</i>) nebo jasanem úzkolistým (<i>Fraxinus angustifolia</i>) podél velkých řek (<i>Ulmion minoris</i>) | 1 172.075 ha | 18.92 | 2.22 |
| L2.3A | Tvrdé luhy nížinných řek pralesovité | 91F0 | Smíšené lužní lesy s dubem letním (<i>Quercus robur</i>), jilmem vazem (<i>Ulmus laevis</i>) a jilmem habrolistým (<i>Ulmus minor</i>), jasanem ztepilým (<i>Fraxinus excelsior</i>) nebo jasanem úzkolistým (<i>Fraxinus angustifolia</i>) podél velkých řek (<i>Ulmion minoris</i>) | 391.601 ha | 6.32 | 1.05 |

| Habitat code | Habitat name | Code of the habitat type | Name the habitat type | Area | Relative area (%) | Habitat quality (1-4) |
|--------------|--|--------------------------|---|------------|-------------------|-----------------------|
| L2.3B | Tvrde luhy nížinných řek nepralesovité | 91F0 | Smíšené lužní lesy s dubem letním (<i>Quercus robur</i>), jilmem vazem (<i>Ulmus laevis</i>) a jilmem habrolistým (<i>Ulmus minor</i>), jasanem ztepilým (<i>Fraxinus excelsior</i>) nebo jasanem úzkolistým (<i>Fraxinus angustifolia</i>) podél velkých řek (<i>Ulmion minoris</i>) | 632.184 ha | 10.21 | 1.72 |
| L2.4 | Měkké luhy nížinných řek | 91E0 | Smíšené jasanovo-olšové lužní lesy temperátní a boreální Evropy (<i>Alno-Padion</i> , <i>Alnion incanae</i> , <i>Salicion albae</i>) | 54.247 ha | 0.88 | 2.29 |
| L3.1 | Hercynské dubohabřiny | 9170 | Dubohabřiny asociace <i>Galio-Carpinetum</i> | 14.704 ha | 0.24 | 1.76 |
| L3.2 | Polonské dubohabřiny | 9170 | Dubohabřiny asociace <i>Galio-Carpinetum</i> | 15.631 ha | 0.25 | 1.3 |
| L5.1 | Květnaté bučiny | 9130 | Bučiny asociace <i>Asperulo-Fagetum</i> | 0.710 ha | 0.01 | 1.7 |
| L6.5B | Acidofilní teplomilné doubravy bez kručinky chlupaté (<i>Genista pilosa</i>) | -- | -- | 0.312 ha | 0.01 | 2 |
| L7.2 | Vlhké acidofilní doubravy | 9190 | Staré acidofilní doubravy s dubem letním (<i>Quercus robur</i>) na písčitých pláních | 1.383 ha | 0.02 | 4 |
| M1.1 | Rákosiny eutrofních stojatých vod | -- | -- | 7.271 ha | 0.12 | 2.7 |
| M1.3 | Eutrofní vegetace bahnitých substrátů | -- | -- | 3.006 ha | 0.05 | 1.5 |
| M1.4 | Říční rákosiny | -- | -- | 16.709 ha | 0.27 | 1.72 |

| Habitat code | Habitat name | Code of the habitat type | Name the habitat type | Area | Relative area (%) | Habitat quality (1-4) |
|--------------|---|--------------------------|---|------------|-------------------|-----------------------|
| M1.5 | Pobřežní vegetace potoků | -- | -- | 0.274 ha | -- | 2 |
| M1.6 | Mezotrofní vegetace bahnitých substrátů | 7140 | Přechodová rašeliniště a třasoviště | 0.019 ha | -- | 1 |
| M1.7 | Vegetace vysokých ostřic | -- | -- | 16.262 ha | 0.26 | 1.91 |
| M4.1 | Štěrkové náplavy bez vegetace | -- | -- | 5.071 ha | 0.08 | 1.13 |
| M6 | Bahnité říční náplavy | 3270 | Bahnité břehy řek s vegetací svazů <i>Chenopodium rubri</i> p. p. a <i>Bidention</i> p. p. | 3.879 ha | 0.06 | 1.55 |
| S1.1 | Štěrbínová vegetace vápnitých skal a drolin | 8210 | Chasmofytická vegetace vápnitých skalnatých svahů | 0.002 ha | -- | 2 |
| S3B | Jeskyně nepřístupné veřejnosti | 8310 | Jeskyně nepřístupné veřejnosti | 0.001 ha | -- | 1 |
| T1.1 | Mezofilní ovsíkové louky | 6510 | Extenzivní sečené louky nížin až podhůří (<i>Arrhenatherion</i> , <i>Brachypodio-Centaureion nemoralis</i>) | 20.026 ha | 0.32 | 2.76 |
| T1.4 | Aluviální psárkové louky | -- | -- | 175.807 ha | 2.84 | 2.61 |
| T1.5 | Vlhké pcháčové louky | -- | -- | 6.620 ha | 0.11 | 2.06 |
| T1.6 | Vlhká tužebníková lada | 6430 | Vlhkomilná vysokobylinná lemová společenstva nížin a horského až alpínského stupně | 0.106 ha | -- | 4 |
| T1.9 | Střídavě vlhké bezkolencové louky | 6410 | Bezkolencové louky na vápnitých, rašelinných nebo hlinito-jílovitých půdách (<i>Molinion caeruleae</i>) | 17.698 ha | 0.29 | 2.48 |

| Habitat code | Habitat name | Code of the habitat type | Name the habitat type | Area | Relative area (%) | Habitat quality (1-4) |
|--------------|--|--------------------------|---|----------|-------------------|-----------------------|
| T4.2 | Mezofilní bylinné lemy | -- | -- | 0.003 ha | -- | 4 |
| V1F | Makrofytní vegetace přirozeně eutrofních a mezotrofních stojatých vod, porosty bez druhů charakteristických pro V1A-V1E | 3150 | Přirozené eutrofní vodní nádrže s vegetací typu <i>Magnopotamion</i> nebo <i>Hydrocharition</i> | 3.103 ha | 0.05 | 1.91 |
| V1G | Makrofytní vegetace přirozeně eutrofních a mezotrofních stojatých vod, porosty bez ochranný významných vodních makrofytů | -- | -- | 7.938 ha | 0.13 | 3.07 |
| V2A | Makrofytní vegetace mělkých stojatých vod, porosty s dominantními lakušníky | -- | -- | 0.117 ha | -- | 1 |
| V2B | Makrofytní vegetace mělkých stojatých vod, porosty s dominantní žebatkou bahenní (<i>Hottonia palustris</i>) | -- | -- | 1.029 ha | 0.02 | 1.76 |
| V2C | Makrofytní vegetace mělkých stojatých vod, ostatní porosty | -- | -- | 0.187 ha | -- | 2 |

| Habitat code | Habitat name | Code of the habitat type | Name the habitat type | Area | Relative area (%) | Habitat quality (1-4) |
|--------------|--|--------------------------|---|-----------|-------------------|-----------------------|
| V4A | Makrofytní vegetace vodních toků, porosty aktuálně přítomných vodních makrofytů | 3260 | Nížinné až horské vodní toky s vegetací svazů <i>Ranunculion fluitantis</i> a <i>Callitricho-Batrachion</i> | 0.060 ha | -- | 3 |
| V4B | Makrofytní vegetace vodních toků, stanoviště s potenciálním výskytem vodních makrofytů nebo se zjevně přirozeným či přírodě blízkým charakterem koryta | -- | -- | 72.502 ha | 1.17 | 3.03 |

List of species of conservation finding database

| Category | Latin name of the species | Czech name of the species | Protection category (Law 114/92 Sb.) | Directive of birds/habitats | Red list | Invasiveness (i) | Year of last record |
|-------------|---------------------------------|---------------------------|--------------------------------------|-----------------------------|------------------------|------------------|---------------------|
| Blanokřídlí | <i>Formica sp.</i> | -- | Ohrožený | -- | -- | -- | 2018 |
| Brouci | <i>Adrastus montanus</i> | -- | -- | -- | Zranitelný (VU) | -- | 2012 |
| Brouci | <i>Aesalus scarabaeoides</i> | roháček vrubounovitý | -- | -- | Téměř ohrožený (NT) | -- | 2018 |
| Brouci | <i>Agnathus decoratus</i> | -- | -- | -- | Kriticky ohrožený (CR) | -- | 2018 |
| Brouci | <i>Agrilus ater</i> | polník topolový | -- | -- | Zranitelný (VU) | -- | 2015 |
| Brouci | <i>Agrilus convexicollis</i> | -- | -- | -- | Zranitelný (VU) | -- | 2015 |
| Brouci | <i>Agrilus guerini</i> | polník guerinův | -- | -- | Ohrožený (EN) | -- | 2013 |
| Brouci | <i>Airaphilus elongatus</i> | -- | -- | -- | Kriticky ohrožený (CR) | -- | 2018 |
| Brouci | <i>Allecula morio</i> | hřebenočlenec smolový | -- | -- | Téměř ohrožený (NT) | -- | 2018 |
| Brouci | <i>Amalorhynchus melanarius</i> | -- | -- | -- | Ohrožený (EN) | -- | 2018 |
| Brouci | <i>Ampedus nigerrimus</i> | -- | -- | -- | Ohrožený (EN) | -- | 2012 |
| Brouci | <i>Anisarthron barbipes</i> | -- | -- | -- | Téměř ohrožený (NT) | -- | 2015 |

| Category | Latin name of the species | Czech name of the species | Protection category (Law 114/92 Sb.) | Directive of birds/habitats | Red list | Invasiveness (i) | Year of last record |
|----------|--------------------------------|---------------------------|--------------------------------------|-----------------------------|---------------------|------------------|---------------------|
| Brouci | <i>Anthaxia candens</i> | krasec třešňový | -- | -- | Ohrožený (EN) | -- | 2012 |
| Brouci | <i>Anthaxia manca</i> | krasec jilmový | -- | -- | Ohrožený (EN) | -- | 2018 |
| Brouci | <i>Aphodius reyi</i> | -- | -- | -- | Téměř ohrožený (NT) | -- | 2015 |
| Brouci | <i>Aromia moschata</i> | tesařík pižmový | -- | -- | Téměř ohrožený (NT) | -- | 2018 |
| Brouci | <i>Augyles pruinus</i> | -- | -- | -- | Téměř ohrožený (NT) | -- | 2015 |
| Brouci | <i>Bagous collignensis</i> | -- | -- | -- | Zranitelný (VU) | -- | 2018 |
| Brouci | <i>Bagous glabrirostris</i> | -- | -- | -- | Ohrožený (EN) | -- | 2018 |
| Brouci | <i>Bagous longitarsis</i> | -- | -- | -- | Téměř ohrožený (NT) | -- | 2018 |
| Brouci | <i>Bagous lutulentus</i> | -- | -- | -- | Téměř ohrožený (NT) | -- | 2018 |
| Brouci | <i>Bagous puncticollis</i> | -- | -- | -- | Ohrožený (EN) | -- | 2018 |
| Brouci | <i>Bagous tempestivus</i> | -- | -- | -- | Téměř ohrožený (NT) | -- | 2018 |
| Brouci | <i>Bembidion fluviatile</i> | -- | -- | -- | Téměř ohrožený (NT) | -- | 2014 |
| Brouci | <i>Brachinus crepitans</i> | prskavec větší | Ohrožený | -- | -- | -- | 2018 |
| Brouci | <i>Brachinus expulso</i> | prskavec menší | Ohrožený | -- | -- | -- | 2018 |
| Brouci | <i>Carabus scheidleri</i> | střevlík Scheidlerův | Ohrožený | -- | -- | -- | 2018 |
| Brouci | <i>Carabus ulrichii</i> | střevlík Ullrichův | Ohrožený | -- | -- | -- | 2018 |
| Brouci | <i>Ceutorhynchus barbareae</i> | -- | -- | -- | Téměř ohrožený (NT) | -- | 2018 |
| Brouci | <i>Chlaenius tristis</i> | -- | -- | -- | Téměř ohrožený (NT) | -- | 2018 |
| Brouci | <i>Cicindela campestris</i> | svižník polní | Ohrožený | -- | -- | -- | 2018 |
| Brouci | <i>Coraebus elatus</i> | -- | -- | -- | Zranitelný (VU) | -- | 2018 |
| Brouci | <i>Corticeus fasciatus</i> | -- | -- | -- | Zranitelný (VU) | -- | 2012 |
| Brouci | <i>Corticeus unicolor</i> | kůrař maďalový | -- | -- | Téměř ohrožený (NT) | -- | 2018 |
| Brouci | <i>Cucujus cinnaberinus</i> | lesák rumělkový | Silně ohrožený | HD II, HD IV | Zranitelný (VU) | -- | 2018 |
| Brouci | <i>Cylindera germanica</i> | svižník německý | Ohrožený | -- | Téměř ohrožený (NT) | -- | 2018 |
| Brouci | <i>Cyllodes ater</i> | -- | -- | -- | Téměř ohrožený (NT) | -- | 2015 |
| Brouci | <i>Datonychus arquata</i> | -- | -- | -- | Téměř ohrožený (NT) | -- | 2018 |

| Category | Latin name of the species | Czech name of the species | Protection category (Law 114/92 Sb.) | Directive of birds/habitats | Red list | Invasiveness (i) | Year of last record |
|----------|------------------------------------|---------------------------|--------------------------------------|-----------------------------|---------------------|------------------|---------------------|
| Brouci | <i>Denticollis rubens</i> | -- | -- | -- | Zranitelný (VU) | -- | 2012 |
| Brouci | <i>Dicercia alni</i> | -- | -- | -- | Ohrožený (EN) | -- | 2018 |
| Brouci | <i>Donacia crassipes</i> | -- | -- | -- | Zranitelný (VU) | -- | 2018 |
| Brouci | <i>Elaphrus uliginosus</i> | -- | -- | -- | Téměř ohrožený (NT) | -- | 2016 |
| Brouci | <i>Endomychus coccineus</i> | pýchavkovník červcový | -- | -- | Zranitelný (VU) | -- | 2018 |
| Brouci | <i>Eucnemis capucina</i> | -- | -- | -- | Ohrožený (EN) | -- | 2018 |
| Brouci | <i>Gnorimus nobilis</i> | zdobenec zelenavý | Silně ohrožený | -- | Zranitelný (VU) | -- | 2018 |
| Brouci | <i>Grynocharis oblonga</i> | -- | -- | -- | Zranitelný (VU) | -- | 2018 |
| Brouci | <i>Grypus brunnirostris</i> | -- | -- | -- | Zranitelný (VU) | -- | 2018 |
| Brouci | <i>Harmonia axyridis</i> | slunéčko východní | -- | -- | -- | BL3 | 2018 |
| Brouci | <i>Hydrophilus piceus</i> | vodomil černý | -- | -- | Zranitelný (VU) | -- | 2018 |
| Brouci | <i>Hylis foveicollis</i> | -- | -- | -- | Ohrožený (EN) | -- | 2012 |
| Brouci | <i>Hylobius transversovittatus</i> | -- | -- | -- | Téměř ohrožený (NT) | -- | 2018 |
| Brouci | <i>Hypulus quercinus</i> | -- | -- | -- | Zranitelný (VU) | -- | 2013 |
| Brouci | <i>Lamia textor</i> | kozlíček vrbový | -- | -- | Téměř ohrožený (NT) | -- | 2016 |
| Brouci | <i>Leptura annularis</i> | -- | -- | -- | Ohrožený (EN) | -- | 2018 |
| Brouci | <i>Limnoxenus niger</i> | -- | -- | -- | Téměř ohrožený (NT) | -- | 2015 |
| Brouci | <i>Lucanus cervus</i> | roháč obecný | Ohrožený | HD II | Zranitelný (VU) | -- | 2015 |
| Brouci | <i>Lymexylon navale</i> | -- | -- | -- | Zranitelný (VU) | -- | 2018 |
| Brouci | <i>Melandrya barbata</i> | -- | -- | -- | Ohrožený (EN) | -- | 2018 |
| Brouci | <i>Melandrya caraboides</i> | -- | -- | -- | Ohrožený (EN) | -- | 2012 |
| Brouci | <i>Meloe proscarabaeus</i> | majka obecná | Ohrožený | -- | Zranitelný (VU) | -- | 2017 |
| Brouci | <i>Meloe rugosus</i> | majka svařtělá | Ohrožený | -- | Téměř ohrožený (NT) | -- | 2013 |
| Brouci | <i>Microrhagus lepidus</i> | -- | -- | -- | Ohrožený (EN) | -- | 2013 |
| Brouci | <i>Mogulones abbreviatulus</i> | -- | -- | -- | Téměř ohrožený (NT) | -- | 2018 |
| Brouci | <i>Mordellaria aurofasciata</i> | -- | -- | -- | Ohrožený (EN) | -- | 2012 |
| Brouci | <i>Mycetophagus fulvicollis</i> | -- | -- | -- | Zranitelný (VU) | -- | 2018 |

| Category | Latin name of the species | Czech name of the species | Protection category (Law 114/92 Sb.) | Directive of birds/habitats | Red list | Invasiveness (i) | Year of last record |
|----------|------------------------------------|---------------------------|--------------------------------------|-----------------------------|------------------------|------------------|---------------------|
| Brouci | <i>Mycetophagus multipunctatus</i> | -- | -- | -- | Téměř ohrožený (NT) | -- | 2018 |
| Brouci | <i>Mycetophagus piceus</i> | -- | -- | -- | Téměř ohrožený (NT) | -- | 2013 |
| Brouci | <i>Nanomimus circumscriptus</i> | -- | -- | -- | Zranitelný (VU) | -- | 2018 |
| Brouci | <i>Neatus picipes</i> | -- | -- | -- | Téměř ohrožený (NT) | -- | 2015 |
| Brouci | <i>Negastrius pulchellus</i> | -- | -- | -- | Zranitelný (VU) | -- | 2016 |
| Brouci | <i>Neomida haemorrhoidalis</i> | přílbovník červený | -- | -- | Téměř ohrožený (NT) | -- | 2018 |
| Brouci | <i>Oedemera croceicollis</i> | -- | -- | -- | Zranitelný (VU) | -- | 2018 |
| Brouci | <i>Oryctes nasicornis</i> | nosorožík kapucínek | Ohrožený | -- | Téměř ohrožený (NT) | -- | 2018 |
| Brouci | <i>Osphya bipunctata</i> | -- | -- | -- | Téměř ohrožený (NT) | -- | 2018 |
| Brouci | <i>Oxythyrea funesta</i> | zlatohlávek tmavý | Ohrožený | -- | -- | -- | 2018 |
| Brouci | <i>Paraphotistus nigricornis</i> | -- | -- | -- | Zranitelný (VU) | -- | 2018 |
| Brouci | <i>Pelenomus canaliculatus</i> | -- | -- | -- | Téměř ohrožený (NT) | -- | 2018 |
| Brouci | <i>Phytobius leucogaster</i> | -- | -- | -- | Téměř ohrožený (NT) | -- | 2018 |
| Brouci | <i>Platydemus violaceum</i> | širokáč fialový | -- | -- | Téměř ohrožený (NT) | -- | 2018 |
| Brouci | <i>Platynus krynickii</i> | -- | -- | -- | Zranitelný (VU) | -- | 2012 |
| Brouci | <i>Podeonius acuticornis</i> | -- | -- | -- | Kriticky ohrožený (CR) | -- | 2012 |
| Brouci | <i>Poecilonota rutilans</i> | krasec lipový | -- | -- | Téměř ohrožený (NT) | -- | 2019 |
| Brouci | <i>Poophagus sisymbrii</i> | -- | -- | -- | Téměř ohrožený (NT) | -- | 2018 |
| Brouci | <i>Prionychus ater</i> | spuchřelík černý | -- | -- | Téměř ohrožený (NT) | -- | 2018 |
| Brouci | <i>Protaetia speciosissima</i> | zlatohlávek skvostný | Ohrožený | -- | Zranitelný (VU) | -- | 2018 |
| Brouci | <i>Pseudeuparius sepicola</i> | -- | -- | -- | Téměř ohrožený (NT) | -- | 2013 |
| Brouci | <i>Pycnomerus terebrans</i> | -- | -- | -- | Ohrožený (EN) | -- | 2018 |
| Brouci | <i>Rhagium sycophanta</i> | kousavec páskovaný | -- | -- | Téměř ohrožený (NT) | -- | 2017 |

| Category | Latin name of the species | Czech name of the species | Protection category (Law 114/92 Sb.) | Directive of birds/habitats | Red list | Invasiveness (i) | Year of last record |
|------------------|--|---------------------------|--------------------------------------|-----------------------------|------------------------|------------------|---------------------|
| Brouci | <i>Rhinoncus albicinctus</i> | -- | -- | -- | Téměř ohrožený (NT) | -- | 2018 |
| Brouci | <i>Rhinusa collina</i> | -- | -- | -- | Téměř ohrožený (NT) | -- | 2018 |
| Brouci | <i>Saperda octopunctata</i> | -- | -- | -- | Zranitelný (VU) | -- | 2019 |
| Brouci | <i>Scryptia dubia</i> | -- | -- | -- | Téměř ohrožený (NT) | -- | 2012 |
| Brouci | <i>Selatosomus cruciatus</i> | -- | -- | -- | Zranitelný (VU) | -- | 2018 |
| Brouci | <i>Stenagostus rhombeus</i> | -- | -- | -- | Zranitelný (VU) | -- | 2018 |
| Brouci | <i>Stenocarus cardui</i> | -- | -- | -- | Téměř ohrožený (NT) | -- | 2018 |
| Brouci | <i>Uloma culinaris</i> | kmenař trouchový | -- | -- | Téměř ohrožený (NT) | -- | 2018 |
| Brouci | <i>Zorochros meridionalis</i> | -- | -- | -- | Ohrožený (EN) | -- | 2018 |
| Brouci | <i>Zorochros quadriguttatus</i> | -- | -- | -- | Kriticky ohrožený (CR) | -- | 2016 |
| Cévnaté rostliny | <i>Acer negundo</i> | javor jasanolistý | -- | -- | -- | BL2 | 2018 |
| Cévnaté rostliny | <i>Aesculus hippocastanum</i> | jírovec maďal | -- | -- | -- | WL | 2018 |
| Cévnaté rostliny | <i>Allium angulosum</i> | česnek hranatý | Silně ohrožený | -- | Téměř ohrožený (NT) | -- | 2012 |
| Cévnaté rostliny | <i>Amorpha fruticosa</i> | netvařec křovitý | -- | -- | -- | BL2 | 2011 |
| Cévnaté rostliny | <i>Arrhenatherum elatius</i> | ovsík vyvýšený | -- | -- | -- | BL2 | 2018 |
| Cévnaté rostliny | <i>Arum cylindraceum</i> | árón východní | -- | -- | Téměř ohrožený (NT) | -- | 2019 |
| Cévnaté rostliny | <i>Arum maculatum</i> | árón plamatý | Ohrožený | -- | Téměř ohrožený (NT) | -- | 2013 |
| Cévnaté rostliny | <i>Asperugo procumbens</i> | ostrolist poléhavý | -- | -- | Téměř ohrožený (NT) | -- | 2016 |
| Cévnaté rostliny | <i>Berula erecta</i> | potočník vzpřímený | -- | -- | Téměř ohrožený (NT) | -- | 2018 |
| Cévnaté rostliny | <i>Bidens frondosa</i> | dvouzubec černoplodý | -- | -- | -- | GL | 2018 |
| Cévnaté rostliny | <i>Bolboschoenus koshewnikowii</i> | kamyšník polní | -- | -- | Téměř ohrožený (NT) | -- | 2010 |
| Cévnaté rostliny | <i>Butomus umbellatus</i> | šmel okoličnatý | -- | -- | Téměř ohrožený (NT) | -- | 2014 |

| Category | Latin name of the species | Czech name of the species | Protection category (Law 114/92 Sb.) | Directive of birds/habitats | Red list | Invasiveness (i) | Year of last record |
|------------------|---|---------------------------|--------------------------------------|-----------------------------|---------------------|------------------|---------------------|
| Cévnaté rostliny | <i>Campanula latifolia</i> | zvonek širokolistý | -- | -- | Téměř ohrožený (NT) | -- | 2011 |
| Cévnaté rostliny | <i>Cardamine dentata</i> | řeřišnice bahenní | -- | -- | Téměř ohrožený (NT) | -- | 2018 |
| Cévnaté rostliny | <i>Carex cespitosa</i> | ostřice trsnatá | -- | -- | Téměř ohrožený (NT) | -- | 2018 |
| Cévnaté rostliny | <i>Carex curvata</i> | ostřice křivoklasá | -- | -- | Téměř ohrožený (NT) | -- | 2018 |
| Cévnaté rostliny | <i>Carex disticha</i> | ostřice dvouřadá | -- | -- | Téměř ohrožený (NT) | -- | 2018 |
| Cévnaté rostliny | <i>Carex elata</i> | ostřice vyvýšená | -- | -- | Zranitelný (VU) | -- | 2018 |
| Cévnaté rostliny | <i>Carex pseudocyperus</i> | ostřice nedošáchor | -- | -- | Téměř ohrožený (NT) | -- | 2018 |
| Cévnaté rostliny | <i>Carex riparia</i> | ostřice pobřežní | -- | -- | Téměř ohrožený (NT) | -- | 2018 |
| Cévnaté rostliny | <i>Cirsium arvense</i> | pcháč oset | -- | -- | -- | BL3 | 2018 |
| Cévnaté rostliny | <i>Cnidium dubium</i> | jarva žilnatá | -- | -- | Zranitelný (VU) | -- | 2018 |
| Cévnaté rostliny | <i>Conyza canadensis</i> | turanka kanadská | -- | -- | -- | BL3 | 2018 |
| Cévnaté rostliny | <i>Cucubalus baccifer</i> | nadmutice bobulnatá | -- | -- | Téměř ohrožený (NT) | -- | 2013 |
| Cévnaté rostliny | <i>Cyperus fuscus</i> | šáchor hnědý | -- | -- | Téměř ohrožený (NT) | -- | 2017 |
| Cévnaté rostliny | <i>Echinochloa crus-galli</i> | ježatka kuří noha | -- | -- | -- | BL3 | 2018 |
| Cévnaté rostliny | <i>Echinocystis lobata</i> | štětinec laločnatý | -- | -- | -- | BL2 | 2018 |
| Cévnaté rostliny | <i>Eleocharis mamillata</i> subsp. <i>mamillata</i> | bahnička bradavkatá pravá | -- | -- | Téměř ohrožený (NT) | -- | 2014 |
| Cévnaté rostliny | <i>Eleocharis ovata</i> | bahnička vejčitá | -- | -- | Téměř ohrožený (NT) | -- | 2017 |
| Cévnaté rostliny | <i>Elodea canadensis</i> | vodní mor kanadský | -- | -- | -- | WL | 2014 |
| Cévnaté rostliny | <i>Epipactis purpurata</i> | kruštík modrofialový | Ohrožený | -- | Téměř ohrožený (NT) | -- | 2018 |
| Cévnaté rostliny | <i>Equisetum variegatum</i> | přeslička různobarvá | Kriticky ohrožený | -- | Ohrožený (EN) | -- | 2014 |
| Cévnaté rostliny | <i>Euphorbia villosa</i> | prýšec kosmatý | Ohrožený | -- | Zranitelný (VU) | -- | 2018 |
| Cévnaté rostliny | <i>Gagea minima</i> | křivatec nejmenší | -- | -- | Téměř ohrožený (NT) | -- | 2016 |

| Category | Latin name of the species | Czech name of the species | Protection category (Law 114/92 Sb.) | Directive of birds/habitats | Red list | Invasiveness (i) | Year of last record |
|------------------|---|---------------------------|--------------------------------------|-----------------------------|------------------------|------------------|---------------------|
| Cévnaté rostliny | <i>Galanthus nivalis</i> | sněženska podsnežník | Ohrožený | HD V | Téměř ohrožený (NT) | -- | 2019 |
| Cévnaté rostliny | <i>Galium mollugo</i> | svízel povázka | -- | -- | Chybí údaje (DD) | -- | 2018 |
| Cévnaté rostliny | <i>Helianthus tuberosus</i> | topinambur hlíznatý | -- | -- | -- | BL2 | 2018 |
| Cévnaté rostliny | <i>Heracleum mantegazzianum</i> | bolševník velkolepý | -- | -- | -- | BL1 | 2017 |
| Cévnaté rostliny | <i>Hippuris vulgaris</i> | prustka obecná | Kriticky ohrožený | -- | Ohrožený (EN) | -- | 2013 |
| Cévnaté rostliny | <i>Hottonia palustris</i> | žebrotka bahenní | Ohrožený | -- | Téměř ohrožený (NT) | -- | 2018 |
| Cévnaté rostliny | <i>Hydrocharis morsus-ranae</i> | voďanka žabí | -- | -- | Zranitelný (VU) | -- | 2018 |
| Cévnaté rostliny | <i>Impatiens glandulifera</i> | netýkavka žláznatá | -- | -- | -- | BL2 | 2018 |
| Cévnaté rostliny | <i>Impatiens parviflora</i> | netýkavka malokvětá | -- | -- | -- | GL | 2018 |
| Cévnaté rostliny | <i>Iris sibirica</i> | kosatec sibiřský | Silně ohrožený | -- | Zranitelný (VU) | -- | 2016 |
| Cévnaté rostliny | <i>Juglans regia</i> | ořešák královský | -- | -- | -- | GL | 2018 |
| Cévnaté rostliny | <i>Juncus atratus</i> | sítina tmavá | Kriticky ohrožený | -- | Kriticky ohrožený (CR) | -- | 2018 |
| Cévnaté rostliny | <i>Leersia oryzoides</i> | tajnička rýžovitá | -- | -- | Téměř ohrožený (NT) | -- | 2018 |
| Cévnaté rostliny | <i>Leonurus cardiaca</i> | buřina srdečník pravá | -- | -- | Téměř ohrožený (NT) | -- | 2018 |
| Cévnaté rostliny | <i>Leucojum vernalis</i> | bledule jarní | Ohrožený | -- | Téměř ohrožený (NT) | -- | 2019 |
| Cévnaté rostliny | <i>Lilium martagon</i> | lilie zlatohlavá | Ohrožený | -- | -- | -- | 2018 |
| Cévnaté rostliny | <i>Lysimachia thysiflora</i> | vrbina kytkokvětá | Silně ohrožený | -- | Téměř ohrožený (NT) | -- | 2018 |
| Cévnaté rostliny | <i>Lythrum hyssopifolia</i> | kyprej yzopolistý | -- | -- | Zranitelný (VU) | -- | 2010 |
| Cévnaté rostliny | <i>Malus sylvestris</i> | jabloň lesní | -- | -- | Chybí údaje (DD) | -- | 2017 |
| Cévnaté rostliny | <i>Myosurus minimus</i> | myší ocásek nejmenší | -- | -- | Téměř ohrožený (NT) | -- | 2018 |
| Cévnaté rostliny | <i>Myriophyllum verticillatum</i> | stolístek přeslenitý | -- | -- | Zranitelný (VU) | -- | 2012 |
| Cévnaté rostliny | <i>Nymphaea alba</i> | leknín bílý | Silně ohrožený | -- | Kriticky ohrožený (CR) | -- | 2012 |

| Category | Latin name of the species | Czech name of the species | Protection category (Law 114/92 Sb.) | Directive of birds/habitats | Red list | Invasiveness (i) | Year of last record |
|------------------|---|----------------------------|--------------------------------------|-----------------------------|------------------------|------------------|---------------------|
| Cévnaté rostliny | <i>Ononis arvensis</i> | jehlice rolní | -- | -- | Zranitelný (VU) | -- | 2010 |
| Cévnaté rostliny | <i>Parthenocissus inserta</i> | loubinec popínavý | -- | -- | -- | BL2 | 2018 |
| Cévnaté rostliny | <i>Pinus strobus</i> | borovice vejmutovka | -- | -- | -- | BL2 | 2017 |
| Cévnaté rostliny | <i>Poa remota</i> | lipnice oddálená | -- | -- | Téměř ohrožený (NT) | -- | 2017 |
| Cévnaté rostliny | <i>Populus x canadensis</i> | topol kanadský | -- | -- | -- | BL2 | 2018 |
| Cévnaté rostliny | <i>Populus nigra</i> | topol černý | -- | -- | Chybí údaje (DD) | -- | 2017 |
| Cévnaté rostliny | <i>Potentilla alba</i> | mochna bílá | -- | -- | Zranitelný (VU) | -- | 2018 |
| Cévnaté rostliny | <i>Prunus cerasifera</i> | slivoň myrobalán | -- | -- | -- | BL2 | 2018 |
| Cévnaté rostliny | <i>Pseudolysimachion maritimum</i> | rozrazil dlouholistý | -- | -- | Zranitelný (VU) | -- | 2018 |
| Cévnaté rostliny | <i>Pyrus pyraeaster</i> | hrušeň polnička | -- | -- | Téměř ohrožený (NT) | -- | 2019 |
| Cévnaté rostliny | <i>Quercus rubra</i> | dub červený | -- | -- | -- | BL2 | 2018 |
| Cévnaté rostliny | <i>Ranunculus fallax</i> | pryskyřník mnohotvárný | -- | -- | Chybí údaje (DD) | -- | 2012 |
| Cévnaté rostliny | <i>Ranunculus lingua</i> | pryskyřník velký | Silně ohrožený | -- | Kriticky ohrožený (CR) | -- | 2018 |
| Cévnaté rostliny | <i>Robinia pseudacacia</i> | trnovník akát | -- | -- | -- | BL2 | 2018 |
| Cévnaté rostliny | <i>Salix rosmarinifolia</i> | vrba rozmarýnolistá | -- | -- | Zranitelný (VU) | -- | 2018 |
| Cévnaté rostliny | <i>Schoenoplectus tabernaemontani</i> | skřípinec Tabernaemontanův | -- | -- | Zranitelný (VU) | -- | 2014 |
| Cévnaté rostliny | <i>Scirpus radicans</i> | skřípina kořenující | -- | -- | Téměř ohrožený (NT) | -- | 2010 |
| Cévnaté rostliny | <i>Scrophularia scopolii</i> | krtičník žláznatý | -- | -- | Téměř ohrožený (NT) | -- | 2018 |
| Cévnaté rostliny | <i>Serratula tinctoria</i> | srpice barvířská | -- | -- | Téměř ohrožený (NT) | -- | 2019 |
| Cévnaté rostliny | <i>Silaum silaus</i> | koromáč olešníkovaný | -- | -- | Téměř ohrožený (NT) | -- | 2018 |
| Cévnaté rostliny | <i>Sium latifolium</i> | sevlák potoční | -- | -- | Ohrožený (EN) | -- | 2018 |
| Cévnaté rostliny | <i>Solidago canadensis</i> | zlatobýl kanadský | -- | -- | -- | BL2 | 2018 |

| Category | Latin name of the species | Czech name of the species | Protection category (Law 114/92 Sb.) | Directive of birds/habitats | Red list | Invasiveness (i) | Year of last record |
|------------------|---|---------------------------|--------------------------------------|-----------------------------|------------------------|------------------|---------------------|
| Cévnaté rostliny | <i>Solidago gigantea</i> | zlatobýl obrovský | -- | -- | -- | BL2 | 2014 |
| Cévnaté rostliny | <i>Stellaria palustris</i> | ptačinec bahenní | -- | -- | Zranitelný (VU) | -- | 2018 |
| Cévnaté rostliny | <i>Thalictrum flavum</i> | žluťucha žlutá | Silně ohrožený | -- | Ohrožený (EN) | -- | 2019 |
| Cévnaté rostliny | <i>Thalictrum lucidum</i> | žluťucha lesklá | -- | -- | Téměř ohrožený (NT) | -- | 2018 |
| Cévnaté rostliny | <i>Trifolium patens</i> | jetel otevřený | -- | -- | Chybí údaje (DD) | -- | 2018 |
| Cévnaté rostliny | <i>Veratrum album subsp. lobelianum</i> | kýchavice bílá Lobelova | Ohrožený | -- | -- | -- | 2018 |
| Cévnaté rostliny | <i>Viola stagnina</i> | violka slatinná | Silně ohrožený | -- | Ohrožený (EN) | -- | 2016 |
| Houby | <i>Agaricus bresadolanus</i> | -- | -- | -- | Chybí údaje (DD) | -- | 2013 |
| Houby | <i>Exidia cartilaginea</i> | černorosol chrupavčitý | -- | -- | Téměř ohrožený (NT) | -- | 2013 |
| Houby | <i>Flammulaster muricatus</i> | kržatka ostnitá | -- | -- | Ohrožený (EN) | -- | 2013 |
| Houby | <i>Pluteus exiguus</i> | štitovka drobná | -- | -- | Chybí údaje (DD) | -- | 2013 |
| Houby | <i>Pluteus hispidulus</i> | štitovka huňatá | -- | -- | Zranitelný (VU) | -- | 2013 |
| Houby | <i>Pluteus podospileus</i> | štitovka vločkatá | -- | -- | Ohrožený (EN) | -- | 2013 |
| Houby | <i>Postia subcaesia</i> | bělochoroš lužní | -- | -- | Ohrožený (EN) | -- | 2013 |
| Houby | <i>Pseudoclitocybe cyathiformis</i> | strmělka číškovitá | -- | -- | Chybí údaje (DD) | -- | 2013 |
| Houby | <i>Typhula erythropus</i> | paluška červenonohá | -- | -- | Chybí údaje (DD) | -- | 2013 |
| Houby | <i>Xylaria filiformis</i> | dřevnatka niťovitá | -- | -- | Chybí údaje (DD) | -- | 2013 |
| Korýši | <i>Astacus astacus</i> | rak říční | Kriticky ohrožený | HD V | Zranitelný (VU) | -- | 2018 |
| Korýši | <i>Eubbranchipus grubii</i> | žábronožka sněžní | Kriticky ohrožený | -- | Zranitelný (VU) | -- | 2019 |
| Korýši | <i>Lepidurus apus</i> | listonoh jarní | Kriticky ohrožený | -- | Ohrožený (EN) | -- | 2018 |
| Korýši | <i>Lynceus brachyurus</i> | hrašík zobcovitý | -- | -- | Kriticky ohrožený (CR) | -- | 2016 |
| Korýši | <i>Synurella ambulans</i> | srostlorep kráčivý | -- | -- | Zranitelný (VU) | -- | 2015 |
| Lišejníky | <i>Anisomeridium biforme</i> | -- | -- | -- | Chybí údaje (DD) | -- | 2018 |

| Category | Latin name of the species | Czech name of the species | Protection category (Law 114/92 Sb.) | Directive of birds/habitats | Red list | Invasiveness (i) | Year of last record |
|------------|---------------------------------|---------------------------|--------------------------------------|-----------------------------|---------------------|------------------|---------------------|
| Lišejníky | <i>Bacidina arnoldiana</i> | -- | -- | -- | Chybí údaje (DD) | -- | 2018 |
| Lišejníky | <i>Bagliettoa baldensis</i> | -- | -- | -- | Téměř ohrožený (NT) | -- | 2012 |
| Lišejníky | <i>Bagliettoa calciseda</i> | -- | -- | -- | Téměř ohrožený (NT) | -- | 2012 |
| Lišejníky | <i>Bagliettoa parmigerella</i> | -- | -- | -- | Zranitelný (VU) | -- | 2012 |
| Lišejníky | <i>Botryolepraria lesdainii</i> | -- | -- | -- | Téměř ohrožený (NT) | -- | 2012 |
| Lišejníky | <i>Calicium glaucellum</i> | -- | -- | -- | Téměř ohrožený (NT) | -- | 2018 |
| Lišejníky | <i>Catillaria nigroclavata</i> | -- | -- | -- | Zranitelný (VU) | -- | 2018 |
| Lišejníky | <i>Cladonia parasitica</i> | -- | -- | -- | Ohrožený (EN) | -- | 2018 |
| Lišejníky | <i>Evernia prunastri</i> | -- | -- | -- | Téměř ohrožený (NT) | -- | 2018 |
| Lišejníky | <i>Flavoparmelia caperata</i> | -- | -- | -- | Ohrožený (EN) | -- | 2018 |
| Lišejníky | <i>Hypogymnia tubulosa</i> | -- | -- | -- | Téměř ohrožený (NT) | -- | 2018 |
| Lišejníky | <i>Lecania naegelii</i> | -- | -- | -- | Téměř ohrožený (NT) | -- | 2018 |
| Lišejníky | <i>Melanelixia subaurifera</i> | -- | -- | -- | Zranitelný (VU) | -- | 2018 |
| Lišejníky | <i>Parmelina tiliacea</i> | -- | -- | -- | Téměř ohrožený (NT) | -- | 2018 |
| Lišejníky | <i>Physcia stellaris</i> | -- | -- | -- | Zranitelný (VU) | -- | 2018 |
| Lišejníky | <i>Piccolia ochrophora</i> | -- | -- | -- | Téměř ohrožený (NT) | -- | 2018 |
| Lišejníky | <i>Pleurosticta acetabulum</i> | -- | -- | -- | Zranitelný (VU) | -- | 2018 |
| Lišejníky | <i>Pseudevernia furfuracea</i> | -- | -- | -- | Téměř ohrožený (NT) | -- | 2018 |
| Lišejníky | <i>Punctelia jeckeri</i> | -- | -- | -- | Zranitelný (VU) | -- | 2018 |
| Lišejníky | <i>Ramalina pollinaria</i> | -- | -- | -- | Téměř ohrožený (NT) | -- | 2018 |
| Lišejníky | <i>Xanthoria polycarpa</i> | -- | -- | -- | Téměř ohrožený (NT) | -- | 2018 |
| Mechorosty | <i>Callicladium haldanianum</i> | dřevomilka různolistá | -- | -- | Zranitelný (VU) | -- | 2018 |
| Mechorosty | <i>Fissidens fontanus</i> | -- | -- | -- | Téměř ohrožený (NT) | -- | 2015 |

| Category | Latin name of the species | Czech name of the species | Protection category (Law 114/92 Sb.) | Directive of birds/habitats | Red list | Invasiveness (i) | Year of last record |
|------------|---|---------------------------|--------------------------------------|-----------------------------|------------------------|------------------|---------------------|
| Mechorosty | <i>Orthotrichum patens</i> | šurpek otevřený | -- | -- | Téměř ohrožený (NT) | -- | 2018 |
| Mechorosty | <i>Physcomitrium eurystomum</i> | měchýřočepka široústá | -- | -- | Zranitelný (VU) | -- | 2010 |
| Mechorosty | <i>Rhynchostegium rotundifolium</i> | zobanitka okrouhlolistá | -- | -- | Ohrožený (EN) | -- | 2010 |
| Mechorosty | <i>Riccia rhenana</i> | trhutka rýnská | -- | -- | Téměř ohrožený (NT) | -- | 2014 |
| Mechorosty | <i>Syntrichia latifolia</i> | rourkatec širolistý | -- | -- | Téměř ohrožený (NT) | -- | 2012 |
| Měkkýši | <i>Anisus spirorbis</i> | svinutec kruhovitý | -- | -- | Zranitelný (VU) | -- | 2014 |
| Měkkýši | <i>Anisus vorticulus</i> | svinutec tenký | Kriticky ohrožený | HD II, HD IV | Kriticky ohrožený (CR) | -- | 2018 |
| Měkkýši | <i>Anodonta cygnea</i> | škeble rybničná | Silně ohrožený | -- | Zranitelný (VU) | -- | 2018 |
| Měkkýši | <i>Aplexa hypnorum</i> | levotočka bažinná | -- | -- | Zranitelný (VU) | -- | 2014 |
| Měkkýši | <i>Arion vulgaris</i> | -- | -- | -- | -- | BL3 | 2014 |
| Měkkýši | <i>Cochlodina orthostoma</i> | vřetenovka rovnoústá | -- | -- | Téměř ohrožený (NT) | -- | 2014 |
| Měkkýši | <i>Helix pomatia</i> | hlemýžď zahradní | -- | HD V | -- | -- | 2014 |
| Měkkýši | <i>Perforatella bidentata</i> | dvozubka lužní | -- | -- | Téměř ohrožený (NT) | -- | 2014 |
| Měkkýši | <i>Pisidium milium</i> | hrachovka prosná | -- | -- | Téměř ohrožený (NT) | -- | 2019 |
| Měkkýši | <i>Pisidium pseudosphaerium</i> | hrachovka okružankovitá | -- | -- | Kriticky ohrožený (CR) | -- | 2018 |
| Měkkýši | <i>Radix ampla</i> | uchatka široká | -- | -- | Zranitelný (VU) | -- | 2019 |
| Měkkýši | <i>Segmentina nitida</i> | lištovka lesklá | -- | -- | Zranitelný (VU) | -- | 2019 |
| Měkkýši | <i>Sphaerium nucleus</i> | okružanka kulovitá | -- | -- | Ohrožený (EN) | -- | 2018 |
| Měkkýši | <i>Stagnicola palustris</i> | blatenka bažinná | -- | -- | Chybí údaje (DD) | -- | 2019 |
| Měkkýši | <i>Unio pictorum</i> | velevrub malířský | Kriticky ohrožený | -- | -- | -- | 2018 |
| Měkkýši | <i>Unio tumidus</i> | velevrub nadmutý | -- | -- | Zranitelný (VU) | -- | 2018 |
| Měkkýši | <i>Viviparus contectus</i> | bahenka živorodá | -- | -- | Zranitelný (VU) | -- | 2019 |
| Motýli | <i>Amata phegea</i> | běloskvrnáč pampeliškový | -- | -- | Téměř ohrožený (NT) | -- | 2019 |
| Motýli | <i>Apatura ilia</i> | batolec červený | Ohrožený | -- | -- | -- | 2019 |
| Motýli | <i>Apatura iris</i> | batolec duhový | Ohrožený | -- | -- | -- | 2018 |
| Motýli | <i>Aricia eumedon</i> | modrásek bělopásný | -- | -- | Téměř ohrožený (NT) | -- | 2018 |

| Category | Latin name of the species | Czech name of the species | Protection category (Law 114/92 Sb.) | Directive of birds/habitats | Red list | Invasiveness (i) | Year of last record |
|----------|---|---------------------------|--------------------------------------|-----------------------------|---------------------|------------------|---------------------|
| Motýli | <i>Boloria selene</i> | perleťovec dvanáctitečný | -- | -- | Téměř ohrožený (NT) | -- | 2018 |
| Motýli | <i>Callophrys rubi</i> | ostruháček ostružinový | -- | -- | Téměř ohrožený (NT) | -- | 2018 |
| Motýli | <i>Carcharodus alceae</i> | soumračník slézový | -- | -- | Téměř ohrožený (NT) | -- | 2018 |
| Motýli | <i>Catocala electa</i> | stužkonoska vrbová | Silně ohrožený | -- | Téměř ohrožený (NT) | -- | 2016 |
| Motýli | <i>Coenonympha arcania</i> | okáč strdivkový | -- | -- | Téměř ohrožený (NT) | -- | 2019 |
| Motýli | <i>Colias alfacariensis</i> | žlutásek jižní | -- | -- | Zranitelný (VU) | -- | 2018 |
| Motýli | <i>Drepana curvatula</i> | srpokřídlec olšový | -- | -- | Zranitelný (VU) | -- | 2013 |
| Motýli | <i>Erebia medusa</i> | okáč rosičkový | -- | -- | Téměř ohrožený (NT) | -- | 2019 |
| Motýli | <i>Euplagia quadripunctaria</i> | přástevník kostivalový | -- | HD II | -- | -- | 2019 |
| Motýli | <i>Furcula bifida</i> | hranostajník osikový | -- | -- | Zranitelný (VU) | -- | 2013 |
| Motýli | <i>Furcula furcula</i> | hranostajník jívový | -- | -- | Zranitelný (VU) | -- | 2013 |
| Motýli | <i>Iphiclides podalirius</i> | otakárek ovocný | Ohrožený | -- | Téměř ohrožený (NT) | -- | 2019 |
| Motýli | <i>Lasiommata maera</i> | okáč ječmínkový | -- | -- | Téměř ohrožený (NT) | -- | 2018 |
| Motýli | <i>Leptidea sinapis</i> | bělásek hrachorový | -- | -- | Téměř ohrožený (NT) | -- | 2018 |
| Motýli | <i>Lycaena dispar</i> | ohniváček černočárny | Silně ohrožený | HD II, HD IV | -- | -- | 2019 |
| Motýli | <i>Malacosoma neustria</i> | bourovec prstěncivý | -- | -- | Téměř ohrožený (NT) | -- | 2018 |
| Motýli | <i>Notodonta tritophus</i> | hřbetozubec topolový | -- | -- | Zranitelný (VU) | -- | 2013 |
| Motýli | <i>Ochropacha duplaris</i> | můřice dvojtečná | -- | -- | Téměř ohrožený (NT) | -- | 2013 |
| Motýli | <i>Papilio machaon</i> | otakárek fenyklový | Ohrožený | -- | -- | -- | 2019 |
| Motýli | <i>Parnassius mnemosyne</i> | jasoň dymnivkový | Kriticky ohrožený | HD IV | Ohrožený (EN) | -- | 2019 |
| Motýli | <i>Phengaris nausithous</i> | modrásek bahenní | Silně ohrožený | HD II, HD IV | Téměř ohrožený (NT) | -- | 2019 |
| Motýli | <i>Phyllodesma tremulifolia</i> | bourovec zejkový | -- | -- | Téměř ohrožený (NT) | -- | 2013 |
| Motýli | <i>Plebejus argus</i> | modrásek černolemý | -- | -- | Téměř ohrožený (NT) | -- | 2019 |

| Category | Latin name of the species | Czech name of the species | Protection category (Law 114/92 Sb.) | Directive of birds/habitats | Red list | Invasiveness (i) | Year of last record |
|----------|--|---------------------------|--------------------------------------|-----------------------------|---------------------|------------------|---------------------|
| Motýli | <i>Polyommatus amandus</i> | modrásek ušlechtilý | -- | -- | Téměř ohrožený (NT) | -- | 2019 |
| Motýli | <i>Polyommatus bellargus</i> | modrásek jetelový | -- | -- | Zranitelný (VU) | -- | 2018 |
| Motýli | <i>Satyrrium ilicis</i> | ostruháček česvinový | -- | -- | Ohrožený (EN) | -- | 2019 |
| Motýli | <i>Satyrrium pruni</i> | ostruháček švestkový | -- | -- | Téměř ohrožený (NT) | -- | 2019 |
| Motýli | <i>Satyrrium w-album</i> | ostruháček jilmový | -- | -- | Téměř ohrožený (NT) | -- | 2019 |
| Motýli | <i>Xanthia gilvago</i> | zlatokřídlec jilmový | -- | -- | Zranitelný (VU) | -- | 2013 |
| Netopýři | <i>Barbastella barbastellus</i> | netopýr černý | Kriticky ohrožený | HD II, HD IV | -- | -- | 2015 |
| Netopýři | <i>Eptesicus serotinus</i> | netopýr večerní | Silně ohrožený | HD IV | -- | -- | 2015 |
| Netopýři | <i>Myotis alcathoe/emarginatus</i> | -- | Silně ohrožený | HD II, HD IV | -- | -- | 2015 |
| Netopýři | <i>Myotis bechsteinii</i> | netopýr velkouchý | Silně ohrožený | HD II, HD IV | Chybí údaje (DD) | -- | 2015 |
| Netopýři | <i>Myotis daubentonii</i> | netopýr vodní | Silně ohrožený | HD IV | -- | -- | 2015 |
| Netopýři | <i>Myotis emarginatus</i> | netopýr brvitý | Kriticky ohrožený | HD II, HD IV | Téměř ohrožený (NT) | -- | 2012 |
| Netopýři | <i>Myotis myotis</i> | netopýr velký | Kriticky ohrožený | HD II, HD IV | Téměř ohrožený (NT) | -- | 2015 |
| Netopýři | <i>Myotis mystacinus</i> | netopýr vousatý | Silně ohrožený | HD IV | -- | -- | 2017 |
| Netopýři | <i>Myotis mystacinus/brandti</i> | -- | Silně ohrožený | HD IV | -- | -- | 2015 |
| Netopýři | <i>Myotis nattereri</i> | netopýr řasnatý | Silně ohrožený | HD IV | -- | -- | 2015 |
| Netopýři | <i>Nyctalus leisleri</i> | netopýr stromový | Silně ohrožený | HD IV | Chybí údaje (DD) | -- | 2015 |
| Netopýři | <i>Nyctalus noctula</i> | netopýr rezavý | Silně ohrožený | HD IV | -- | -- | 2015 |
| Netopýři | <i>Pipistrellus nathusii</i> | netopýr parkový | Silně ohrožený | HD IV | -- | -- | 2015 |
| Netopýři | <i>Pipistrellus pipistrellus</i> | netopýr hvízdavý | Silně ohrožený | HD IV | -- | -- | 2015 |
| Netopýři | <i>Pipistrellus pygmaeus</i> | netopýr nejmenší | Silně ohrožený | HD IV | -- | -- | 2018 |
| Netopýři | <i>Plecotus auritus</i> | netopýr ušatý | Silně ohrožený | HD IV | -- | -- | 2014 |

| Category | Latin name of the species | Czech name of the species | Protection category (Law 114/92 Sb.) | Directive of birds/habitats | Red list | Invasiveness (i) | Year of last record |
|--------------------|---|---------------------------|--------------------------------------|-----------------------------|---------------------|------------------|---------------------|
| Netopýři | <i>Plecotus sp.</i> | -- | Silně ohrožený | HD IV | -- | -- | 2015 |
| Obojživelníci | <i>Bombina bombina</i> | kuňka obecná | Silně ohrožený | HD II, HD IV | Ohrožený (EN) | -- | 2018 |
| Obojživelníci | <i>Bufo bufo</i> | ropucha obecná | Ohrožený | -- | Zranitelný (VU) | -- | 2018 |
| Obojživelníci | <i>Bufo viridis</i> | ropucha zelená | Silně ohrožený | HD IV | Ohrožený (EN) | -- | 2018 |
| Obojživelníci | <i>Hyla arborea</i> | rosnička zelená | Silně ohrožený | HD IV | Téměř ohrožený (NT) | -- | 2018 |
| Obojživelníci | <i>Lissotriton vulgaris</i> | čolek obecný | Silně ohrožený | -- | Zranitelný (VU) | -- | 2019 |
| Obojživelníci | <i>Pelobates fuscus</i> | blatnice skvrnitá | Silně ohrožený | HD IV | Téměř ohrožený (NT) | -- | 2018 |
| Obojživelníci | <i>Pelophylax esculentus</i> | skokan zelený | Silně ohrožený | HD V | Téměř ohrožený (NT) | -- | 2018 |
| Obojživelníci | <i>Pelophylax esculentus s.l.</i> | skokan zelený komplex | Silně ohrožený | HD V | Téměř ohrožený (NT) | -- | 2019 |
| Obojživelníci | <i>Pelophylax ridibundus</i> | skokan skřehotavý | Kriticky ohrožený | HD V | Téměř ohrožený (NT) | -- | 2018 |
| Obojživelníci | <i>Rana dalmatina</i> | skokan štíhlý | Silně ohrožený | HD IV | Téměř ohrožený (NT) | -- | 2019 |
| Obojživelníci | <i>Rana temporaria</i> | skokan hnědý | -- | HD V | Zranitelný (VU) | -- | 2018 |
| Obojživelníci | <i>Triturus cristatus</i> | čolek velký | Silně ohrožený | HD II, HD IV | Ohrožený (EN) | -- | 2019 |
| Ortopteroidní hmyz | <i>Mantis religiosa</i> | kudlanka nábožná | Kriticky ohrožený | -- | Zranitelný (VU) | -- | 2018 |
| Ortopteroidní hmyz | <i>Stethophyma grossum</i> | saranče mokřadní | -- | -- | Téměř ohrožený (NT) | -- | 2016 |
| Plazi | <i>Anguis fragilis</i> | slepýš křehký | Silně ohrožený | -- | Téměř ohrožený (NT) | -- | 2019 |
| Plazi | <i>Coronella austriaca</i> | užovka hladká | Silně ohrožený | HD IV | Zranitelný (VU) | -- | 2018 |
| Plazi | <i>Lacerta agilis</i> | ještěrka obecná | Silně ohrožený | HD IV | Zranitelný (VU) | -- | 2019 |
| Plazi | <i>Natrix natrix</i> | užovka obojková | Ohrožený | -- | Téměř ohrožený (NT) | -- | 2019 |
| Plazi | <i>Trachemys scripta</i> | želva nádherná | -- | -- | Nevyhodnocený (NE) | BL3, 1143/2014 | 2011 |
| Plazi | <i>Vipera berus</i> | zmije obecná | Kriticky ohrožený | -- | Zranitelný (VU) | -- | 2012 |
| Plazi | <i>Zootoca vivipara</i> | ještěrka živorodá | Silně ohrožený | -- | Téměř ohrožený (NT) | -- | 2018 |
| Ptáci | <i>Acanthis flammea cabaret</i> | čečetka tmavá | -- | -- | Téměř ohrožený (NT) | -- | 2018 |

| Category | Latin name of the species | Czech name of the species | Protection category (Law 114/92 Sb.) | Directive of birds/habitats | Red list | Invasiveness (i) | Year of last record |
|----------|--|---------------------------|--------------------------------------|-----------------------------|-----------------------------|------------------|---------------------|
| Ptáci | <i>Accipiter gentilis</i> | jestřáb lesní | Ohrožený | -- | Zranitelný (VU) | -- | 2016 |
| Ptáci | <i>Accipiter nisus</i> | krahujec obecný | Silně ohrožený | -- | Zranitelný (VU) | -- | 2019 |
| Ptáci | <i>Acrocephalus arundinaceus</i> | rákosník velký | Silně ohrožený | -- | Zranitelný (VU) | -- | 2019 |
| Ptáci | <i>Actitis hypoleucos</i> | pisík obecný | Silně ohrožený | -- | Ohrožený (EN) | -- | 2019 |
| Ptáci | <i>Alcedo atthis</i> | ledňáček říční | Silně ohrožený | BD I | Zranitelný (VU) | -- | 2019 |
| Ptáci | <i>Anas acuta</i> | ostralka štíhlá | Kriticky ohrožený | -- | Lokálně vyhynulý (RE) | -- | 2018 |
| Ptáci | <i>Anas clypeata</i> | lžičák pestrý | Silně ohrožený | -- | Kriticky ohrožený (CR) | -- | 2019 |
| Ptáci | <i>Anas crecca</i> | čírka obecná | Ohrožený | -- | Kriticky ohrožený (CR) | -- | 2019 |
| Ptáci | <i>Anas penelope</i> | hvízdák eurasijský | -- | -- | Nevhodný pro hodnocení (NA) | -- | 2018 |
| Ptáci | <i>Anas querquedula</i> | čírka modrá | Silně ohrožený | -- | Kriticky ohrožený (CR) | -- | 2018 |
| Ptáci | <i>Anas strepera</i> | kopřivka obecná | Ohrožený | -- | Zranitelný (VU) | -- | 2019 |
| Ptáci | <i>Anser anser</i> | husa velká | -- | -- | Zranitelný (VU) | -- | 2019 |
| Ptáci | <i>Anser sp.</i> | husa - neurčený druh | -- | -- | Zranitelný (VU) | -- | 2018 |
| Ptáci | <i>Anthus pratensis</i> | linduška luční | -- | -- | Téměř ohrožený (NT) | -- | 2019 |
| Ptáci | <i>Anthus spinoletta</i> | linduška horská | Silně ohrožený | -- | Kriticky ohrožený (CR) | -- | 2017 |
| Ptáci | <i>Apus apus</i> | rorýs obecný | Ohrožený | -- | -- | -- | 2019 |
| Ptáci | <i>Ardea alba</i> | volavka bílá | Silně ohrožený | BD I | -- | -- | 2019 |
| Ptáci | <i>Ardea cinerea</i> | volavka popelavá | -- | -- | Téměř ohrožený (NT) | -- | 2019 |
| Ptáci | <i>Ardea purpurea</i> | volavka červená | Kriticky ohrožený | BD I | Kriticky ohrožený (CR) | -- | 2019 |
| Ptáci | <i>Asio flammeus</i> | kalous pustovka | Silně ohrožený | BD I | Nevhodný pro hodnocení (NA) | -- | 2011 |
| Ptáci | <i>Aythya nyroca</i> | polák malý | Kriticky ohrožený | BD I | Kriticky ohrožený (CR) | -- | 2018 |
| Ptáci | <i>Bombycilla garrulus</i> | brkoslav severní | Ohrožený | -- | -- | -- | 2014 |
| Ptáci | <i>Botaurus stellaris</i> | bukač velký | Kriticky ohrožený | BD I | Kriticky ohrožený (CR) | -- | 2011 |
| Ptáci | <i>Branta ruficollis</i> | berneška rudokrká | -- | BD I | -- | -- | 2015 |

| Category | Latin name of the species | Czech name of the species | Protection category (Law 114/92 Sb.) | Directive of birds/habitats | Red list | Invasiveness (i) | Year of last record |
|----------|--|---------------------------|--------------------------------------|-----------------------------|-----------------------------|------------------|---------------------|
| Ptáci | <i>Bucephala clangula</i> | hohol severní | Silně ohrožený | -- | Ohrožený (EN) | -- | 2018 |
| Ptáci | <i>Buteo rufinus</i> | káně bělochvostá | -- | BD I | -- | -- | 2013 |
| Ptáci | <i>Charadrius dubius</i> | kulík říční | -- | -- | Zranitelný (VU) | -- | 2019 |
| Ptáci | <i>Chlidonias hybrida</i> | rybák bahenní | -- | BD I | Nevhodný pro hodnocení (NA) | -- | 2014 |
| Ptáci | <i>Chlidonias niger</i> | rybák černý | Kriticky ohrožený | BD I | Lokálně vyhynulý (RE) | -- | 2019 |
| Ptáci | <i>Chroicocephalus ridibundus</i> | racek chechtavý | -- | -- | Zranitelný (VU) | -- | 2019 |
| Ptáci | <i>Ciconia ciconia</i> | čáp bílý | Ohrožený | BD I | Téměř ohrožený (NT) | -- | 2019 |
| Ptáci | <i>Ciconia nigra</i> | čáp černý | Silně ohrožený | BD I | Zranitelný (VU) | -- | 2015 |
| Ptáci | <i>Circus aeruginosus</i> | moták pochop | Ohrožený | BD I | Zranitelný (VU) | -- | 2019 |
| Ptáci | <i>Circus cyaneus</i> | moták pilich | Silně ohrožený | BD I | Kriticky ohrožený (CR) | -- | 2017 |
| Ptáci | <i>Circus pygargus</i> | moták lužní | Silně ohrožený | BD I | Ohrožený (EN) | -- | 2019 |
| Ptáci | <i>Clanga pomarina</i> | orel křiklavý | Kriticky ohrožený | BD I | Kriticky ohrožený (CR) | -- | 2013 |
| Ptáci | <i>Coloeus monedula</i> | kavka obecná | Silně ohrožený | -- | Téměř ohrožený (NT) | -- | 2017 |
| Ptáci | <i>Columba oenas</i> | holub doupňák | Silně ohrožený | -- | Zranitelný (VU) | -- | 2018 |
| Ptáci | <i>Corvus corax</i> | krkavec velký | Ohrožený | -- | -- | -- | 2018 |
| Ptáci | <i>Corvus corone</i> | vrána černá | -- | -- | Téměř ohrožený (NT) | -- | 2018 |
| Ptáci | <i>Corvus frugilegus</i> | havran polní | -- | -- | Zranitelný (VU) | -- | 2018 |
| Ptáci | <i>Coturnix coturnix</i> | křepelka polní | Silně ohrožený | -- | Téměř ohrožený (NT) | -- | 2015 |
| Ptáci | <i>Crex crex</i> | chřástal polní | Silně ohrožený | BD I | Zranitelný (VU) | -- | 2013 |
| Ptáci | <i>Cygnus columbianus bewickii</i> | labuť malá eurasijská | -- | BD I | -- | -- | 2018 |
| Ptáci | <i>Cygnus olor</i> | labuť velká | -- | -- | Zranitelný (VU) | -- | 2019 |
| Ptáci | <i>Delichon urbicum</i> | jiříčka obecná | -- | -- | Téměř ohrožený (NT) | -- | 2018 |
| Ptáci | <i>Dendrocopos medius</i> | strakapoud prostřední | Ohrožený | BD I | Zranitelný (VU) | -- | 2019 |
| Ptáci | <i>Dendrocopos minor</i> | strakapoud malý | -- | -- | Zranitelný (VU) | -- | 2019 |

| Category | Latin name of the species | Czech name of the species | Protection category (Law 114/92 Sb.) | Directive of birds/habitats | Red list | Invasiveness (i) | Year of last record |
|----------|---|---------------------------|--------------------------------------|-----------------------------|------------------------|------------------|---------------------|
| Ptáci | <i>Dendrocopos syriacus</i> | strakapoud jižní | Silně ohrožený | BD I | Ohrožený (EN) | -- | 2018 |
| Ptáci | <i>Dryocopus martius</i> | datel černý | -- | BD I | -- | -- | 2019 |
| Ptáci | <i>Egretta garzetta</i> | volavka stříbřitá | Silně ohrožený | BD I | Kriticky ohrožený (CR) | -- | 2011 |
| Ptáci | <i>Emberiza calandra</i> | strnad luční | Kriticky ohrožený | -- | Zranitelný (VU) | -- | 2019 |
| Ptáci | <i>Falco cherrug</i> | raroh velký | Kriticky ohrožený | BD I | Kriticky ohrožený (CR) | -- | 2016 |
| Ptáci | <i>Falco columbarius</i> | dřemlík tundrový | Silně ohrožený | BD I | -- | -- | 2013 |
| Ptáci | <i>Falco peregrinus</i> | sokol stěhovavý | Kriticky ohrožený | BD I | Ohrožený (EN) | -- | 2018 |
| Ptáci | <i>Falco subbuteo</i> | ostříž lesní | Silně ohrožený | -- | Ohrožený (EN) | -- | 2018 |
| Ptáci | <i>Ficedula albicollis</i> | lejsek bělokrký | -- | BD I | Téměř ohrožený (NT) | -- | 2019 |
| Ptáci | <i>Ficedula hypoleuca</i> | lejsek černohlavý | -- | -- | Téměř ohrožený (NT) | -- | 2017 |
| Ptáci | <i>Gallinago gallinago</i> | bekasina otavní | Silně ohrožený | -- | Ohrožený (EN) | -- | 2019 |
| Ptáci | <i>Gallinula chloropus</i> | slípka zelenonohá | -- | -- | Téměř ohrožený (NT) | -- | 2019 |
| Ptáci | <i>Gavia arctica</i> | potáplice severní | -- | BD I | -- | -- | 2018 |
| Ptáci | <i>Gavia stellata</i> | potáplice malá | -- | BD I | -- | -- | 2017 |
| Ptáci | <i>Glaucidium passerinum</i> | kulíšek nejmenší | Silně ohrožený | BD I | Zranitelný (VU) | -- | 2019 |
| Ptáci | <i>Grus grus</i> | jeřáb popelavý | Kriticky ohrožený | BD I | Kriticky ohrožený (CR) | -- | 2016 |
| Ptáci | <i>Haliaeetus albicilla</i> | orel mořský | Kriticky ohrožený | BD I | Ohrožený (EN) | -- | 2018 |
| Ptáci | <i>Hirundo rustica</i> | vlaštovka obecná | Ohrožený | -- | Téměř ohrožený (NT) | -- | 2019 |
| Ptáci | <i>Hydrocoloeus minutus</i> | racek malý | -- | BD I | -- | -- | 2018 |
| Ptáci | <i>Ichthyaetus melanocephalus</i> | racek černohlavý | Silně ohrožený | BD I | Ohrožený (EN) | -- | 2019 |
| Ptáci | <i>Ixobrychus minutus</i> | bukáček malý | Kriticky ohrožený | BD I | Kriticky ohrožený (CR) | -- | 2019 |
| Ptáci | <i>Jynx torquilla</i> | krutihlav obecný | Silně ohrožený | -- | Zranitelný (VU) | -- | 2019 |
| Ptáci | <i>Lanius collurio</i> | ťuhýk obecný | Ohrožený | BD I | Téměř ohrožený (NT) | -- | 2019 |

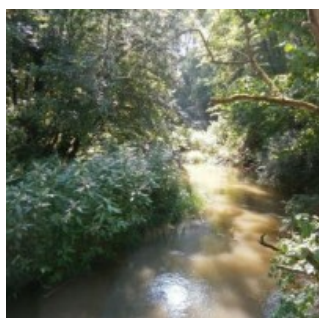
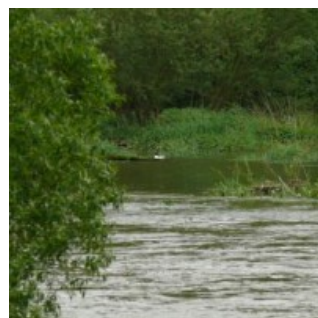
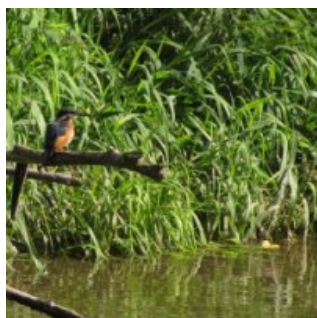
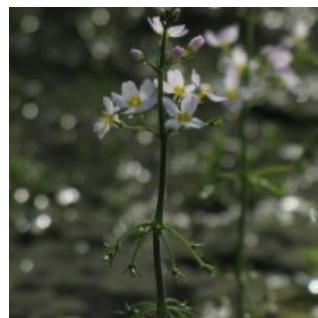
| Category | Latin name of the species | Czech name of the species | Protection category (Law 114/92 Sb.) | Directive of birds/habitats | Red list | Invasiveness (i) | Year of last record |
|----------|---|--------------------------------|--------------------------------------|-----------------------------|-----------------------------|------------------|---------------------|
| Ptáci | <i>Lanius excubitor</i> | tuhyk šedý | Ohrožený | -- | Zranitelný (VU) | -- | 2018 |
| Ptáci | <i>Larus cachinnans</i> | racek bělohavý | -- | -- | Nevhodný pro hodnocení (NA) | -- | 2019 |
| Ptáci | <i>Larus canus</i> | racek bouřní | -- | -- | Lokálně vyhynulý (RE) | -- | 2018 |
| Ptáci | <i>Larus michahellis</i> | racek středomořský | -- | -- | Nevhodný pro hodnocení (NA) | -- | 2018 |
| Ptáci | <i>Locustella luscinioides</i> | cvrčilka slavíková | Ohrožený | -- | Ohrožený (EN) | -- | 2018 |
| Ptáci | <i>Luscinia megarhynchos</i> | slavík obecný | Ohrožený | -- | -- | -- | 2019 |
| Ptáci | <i>Luscinia svecica</i> | slavík modráček | Silně ohrožený | BD I | Ohrožený (EN) | -- | 2013 |
| Ptáci | <i>Luscinia svecica cyanecula</i> | slavík modráček středoevropský | Silně ohrožený | BD I | Ohrožený (EN) | -- | 2013 |
| Ptáci | <i>Mergellus albellus</i> | morčák malý | -- | BD I | -- | -- | 2018 |
| Ptáci | <i>Mergus merganser</i> | morčák velký | Kriticky ohrožený | -- | Kriticky ohrožený (CR) | -- | 2019 |
| Ptáci | <i>Merops apiaster</i> | vlha pestrá | Silně ohrožený | -- | Ohrožený (EN) | -- | 2019 |
| Ptáci | <i>Microcarbo pygmeus</i> | kormorán malý | -- | BD I | -- | -- | 2011 |
| Ptáci | <i>Milvus migrans</i> | luňák hnědý | Kriticky ohrožený | BD I | Kriticky ohrožený (CR) | -- | 2014 |
| Ptáci | <i>Milvus milvus</i> | luňák červený | Kriticky ohrožený | BD I | Kriticky ohrožený (CR) | -- | 2018 |
| Ptáci | <i>Motacilla flava</i> | konipas luční | Silně ohrožený | -- | Zranitelný (VU) | -- | 2017 |
| Ptáci | <i>Muscicapa striata</i> | lejsek šedý | Ohrožený | -- | -- | -- | 2019 |
| Ptáci | <i>Netta rufina</i> | zrzhlávka rudozobá | Silně ohrožený | -- | Ohrožený (EN) | -- | 2018 |
| Ptáci | <i>Nucifraga caryocatactes</i> | ořešník kropenatý | Ohrožený | -- | Zranitelný (VU) | -- | 2010 |
| Ptáci | <i>Nycticorax nycticorax</i> | kvakoš noční | Silně ohrožený | BD I | Ohrožený (EN) | -- | 2018 |
| Ptáci | <i>Oenanthe oenanthe</i> | bělořit šedý | Silně ohrožený | -- | Ohrožený (EN) | -- | 2016 |
| Ptáci | <i>Oriolus oriolus</i> | žluva hajní | Silně ohrožený | -- | -- | -- | 2019 |
| Ptáci | <i>Pandion haliaetus</i> | orlovec říční | Kriticky ohrožený | BD I | -- | -- | 2019 |
| Ptáci | <i>Panurus biarmicus</i> | sýkořice vousatá | Silně ohrožený | -- | Ohrožený (EN) | -- | 2018 |

| Category | Latin name of the species | Czech name of the species | Protection category (Law 114/92 Sb.) | Directive of birds/habitats | Red list | Invasiveness (i) | Year of last record |
|----------|---|---------------------------|--------------------------------------|-----------------------------|-----------------------------|------------------|---------------------|
| Ptáci | <i>Perdix perdix</i> | koroptev polní | Ohrožený | -- | Téměř ohrožený (NT) | -- | 2019 |
| Ptáci | <i>Pernis apivorus</i> | včelojed lesní | Silně ohrožený | BD I | Ohrožený (EN) | -- | 2018 |
| Ptáci | <i>Philomachus pugnax</i> | jespák bojovný | -- | -- | -- | -- | 2017 |
| Ptáci | <i>Picus canus</i> | žluna šedá | -- | BD I | Zranitelný (VU) | -- | 2019 |
| Ptáci | <i>Pluvialis apricaria</i> | kulík zlatý | -- | -- | -- | -- | 2018 |
| Ptáci | <i>Podiceps auritus</i> | potápka žlutorohá | -- | BD I | -- | -- | 2017 |
| Ptáci | <i>Podiceps cristatus</i> | potápka roháč | Ohrožený | -- | Zranitelný (VU) | -- | 2019 |
| Ptáci | <i>Podiceps griseogen</i> | potápka rudokrká | Silně ohrožený | -- | Nevhodný pro hodnocení (NA) | -- | 2018 |
| Ptáci | <i>Podiceps nigricollis</i> | potápka černokrká | Ohrožený | -- | Kriticky ohrožený (CR) | -- | 2018 |
| Ptáci | <i>Porzana porzana</i> | chřástal kropenatý | Silně ohrožený | BD I | Ohrožený (EN) | -- | 2017 |
| Ptáci | <i>Rallus aquaticus</i> | chřástal vodní | Silně ohrožený | -- | Zranitelný (VU) | -- | 2019 |
| Ptáci | <i>Remiz pendulinus</i> | moudivláček lužní | Ohrožený | -- | Zranitelný (VU) | -- | 2019 |
| Ptáci | <i>Riparia riparia</i> | břehule říční | Ohrožený | -- | Téměř ohrožený (NT) | -- | 2017 |
| Ptáci | <i>Saxicola rubetra</i> | bramborníček hnědý | Ohrožený | -- | -- | -- | 2017 |
| Ptáci | <i>Saxicola rubicola</i> | bramborníček černohlavý | Ohrožený | -- | Zranitelný (VU) | -- | 2018 |
| Ptáci | <i>Scolopax rusticola</i> | sluka lesní | Ohrožený | -- | Zranitelný (VU) | -- | 2017 |
| Ptáci | <i>Sterna hirundo</i> | rybák obecný | Silně ohrožený | BD I | Ohrožený (EN) | -- | 2019 |
| Ptáci | <i>Tachybaptus ruficollis</i> | potápka malá | Ohrožený | -- | Zranitelný (VU) | -- | 2019 |
| Ptáci | <i>Tadorna tadorna</i> | husice liščí | -- | -- | Kriticky ohrožený (CR) | -- | 2015 |
| Ptáci | <i>Tringa glareola</i> | vodouš bahenní | -- | BD I | -- | -- | 2017 |
| Ptáci | <i>Tringa ochropus</i> | vodouš kropenatý | Silně ohrožený | -- | Ohrožený (EN) | -- | 2019 |
| Ptáci | <i>Tringa totanus</i> | vodouš rudonohý | Kriticky ohrožený | -- | Kriticky ohrožený (CR) | -- | 2016 |
| Ptáci | <i>Turdus iliacus</i> | drozd cvrčala | Silně ohrožený | -- | Nevhodný pro hodnocení (NA) | -- | 2019 |
| Ptáci | <i>Upupa epops</i> | dudek chocholatý | Silně ohrožený | -- | Ohrožený (EN) | -- | 2017 |
| Ptáci | <i>Vanellus vanellus</i> | čejka chocholatá | -- | -- | Zranitelný (VU) | -- | 2019 |

| Category | Latin name of the species | Czech name of the species | Protection category (Law 114/92 Sb.) | Directive of birds/habitats | Red list | Invasiveness (i) | Year of last record |
|---------------|--------------------------------|---------------------------|--------------------------------------|-----------------------------|--------------------------------|------------------|---------------------|
| Ryby a mihule | <i>Alburnoides bipunctatus</i> | ouklejka pruhoaná | Silně ohrožený | -- | Zranitelný (VU) | -- | 2018 |
| Ryby a mihule | <i>Ameiurus nebulosus</i> | sumeček americký | -- | -- | Nevhodný pro hodnocení (NA) | GL | 2019 |
| Ryby a mihule | <i>Anguilla anguilla</i> | úhoř říční | -- | -- | Vyhynulý ve volné přírodě (EW) | -- | 2018 |
| Ryby a mihule | <i>Barbus barbus</i> | parma obecná | -- | HD V | Téměř ohrožený (NT) | -- | 2018 |
| Ryby a mihule | <i>Carassius gibelio</i> | karas stříbřitý | -- | -- | Nevhodný pro hodnocení (NA) | BL3 | 2018 |
| Ryby a mihule | <i>Chondrostoma nasus</i> | ostroretka stěhovavá | -- | -- | Zranitelný (VU) | -- | 2018 |
| Ryby a mihule | <i>Cottus gobio</i> | vranka obecná | Ohrožený | HD II | Téměř ohrožený (NT) | -- | 2018 |
| Ryby a mihule | <i>Lampetra planeri</i> | mihule potoční | Kriticky ohrožený | HD II | Zranitelný (VU) | -- | 2015 |
| Ryby a mihule | <i>Leuciscus aspius</i> | bolen dravý | -- | HD II, HD V | -- | -- | 2012 |
| Ryby a mihule | <i>Leuciscus idus</i> | jelec jesen | Ohrožený | -- | Téměř ohrožený (NT) | -- | 2012 |
| Ryby a mihule | <i>Lota lota</i> | mník jednovousý | Ohrožený | -- | Téměř ohrožený (NT) | -- | 2018 |
| Ryby a mihule | <i>Misgurnus fossilis</i> | piskoř pruhoaný | Ohrožený | HD II | Ohrožený (EN) | -- | 2017 |
| Ryby a mihule | <i>Phoxinus phoxinus</i> | střevle potoční | Ohrožený | -- | Zranitelný (VU) | -- | 2018 |
| Ryby a mihule | <i>Pseudorasbora parva</i> | střevlička východní | -- | -- | Nevhodný pro hodnocení (NA) | BL3, 1143/2014 | 2018 |
| Ryby a mihule | <i>Rhodeus amarus</i> | hořavka duhová | -- | HD II | Téměř ohrožený (NT) | -- | 2018 |
| Ryby a mihule | <i>Thymallus thymallus</i> | lipan podhorní | -- | HD V | Zranitelný (VU) | -- | 2014 |
| Ryby a mihule | <i>Tinca tinca</i> | lín obecný | -- | -- | Zranitelný (VU) | -- | 2019 |
| Ryby a mihule | <i>Vimba vimba</i> | podoustev říční | -- | -- | Zranitelný (VU) | -- | 2018 |
| Savci | <i>Castor fiber</i> | bobr evropský | Silně ohrožený | HD II, HD IV | -- | -- | 2019 |
| Savci | <i>Cricetus cricetus</i> | křeček polní | Silně ohrožený | HD IV | -- | -- | 2019 |
| Savci | <i>Dama dama</i> | daněk evropský | -- | -- | Nevyhodnocený (NE) | -- | 2017 |
| Savci | <i>Lepus europaeus</i> | zajíc polní | -- | -- | Téměř ohrožený (NT) | -- | 2015 |

| Category | Latin name of the species | Czech name of the species | Protection category (Law 114/92 Sb.) | Directive of birds/habitats | Red list | Invasiveness (i) | Year of last record |
|----------|--|---------------------------|--------------------------------------|-----------------------------|---------------------|------------------|---------------------|
| Savci | Lutra lutra | vydra říční | Silně ohrožený | HD II, HD IV | Téměř ohrožený (NT) | -- | 2018 |
| Savci | Muscardinus avellanarius | plšík lískový | Silně ohrožený | HD IV | -- | -- | 2015 |
| Savci | Mustela putorius | tchoř tmavý | -- | HD V | Chybí údaje (DD) | -- | 2019 |
| Savci | Myocastor coypus | nutrie | -- | -- | Nevyhodnocený (NE) | BL3, 1143/2014 | 2017 |
| Savci | Neovison vison | norek americký | -- | -- | Nevyhodnocený (NE) | BL1 | 2016 |
| Savci | Nyctereutes procyonoides | psík mývalovitý | -- | -- | Nevyhodnocený (NE) | BL3 | 2019 |
| Savci | Ondatra zibethicus | ondatra pižmová | -- | -- | Nevyhodnocený (NE) | BL3 | 2013 |
| Savci | Procyon lotor | mýval severní | -- | -- | Nevyhodnocený (NE) | BL1, 1143/2014 | 2017 |
| Savci | Rattus norvegicus | potkan | -- | -- | -- | BL3 | 2018 |
| Savci | Sciurus vulgaris | veverka obecná | Ohrožený | -- | Chybí údaje (DD) | -- | 2019 |
| Vážky | Coenagrion scitulum | šídélko huňaté | -- | -- | Téměř ohrožený (NT) | -- | 2016 |
| Vážky | Lestes barbarus | šídlatka brvnatá | -- | -- | Téměř ohrožený (NT) | -- | 2016 |
| Vážky | Lestes dryas | šídlatka tmavá | -- | -- | Téměř ohrožený (NT) | -- | 2017 |
| Vážky | Leucorrhinia pectoralis | vážka jasnoskvrnná | Silně ohrožený | HD II, HD IV | Téměř ohrožený (NT) | -- | 2015 |
| Vážky | Onychogomphus forcipatus | klínatka vidlitá | -- | -- | Téměř ohrožený (NT) | -- | 2015 |
| Vážky | Ophiogomphus cecilia | klínatka rohatá | Silně ohrožený | HD II, HD IV | Téměř ohrožený (NT) | -- | 2016 |
| Vážky | Somatochlora flavomaculata | leskllice skvrnitá | -- | -- | Zranitelný (VU) | -- | 2017 |

Photos



Literature

CHYTIL, J.; HAKROVÁ, P.; HUDEC, K. (eds.) et al. (1999). *Mokřady České republiky: Přehled vodních a mokřadních lokalit České republiky*. Mikulov: Český ramsarský výbor. 327 s.

HÄRTEL, H.; LONČÁKOVÁ, J.; HOŠEK, M. (eds.) (2009). *Mapování biotopů v České republice: Východiska, výsledky, perspektivy*. 1. vydání. Praha: Agentura ochrany přírody a krajiny ČR. 196 s., tabulky, mapy, CD-ROM. ISBN 978-80-87051-36-8.