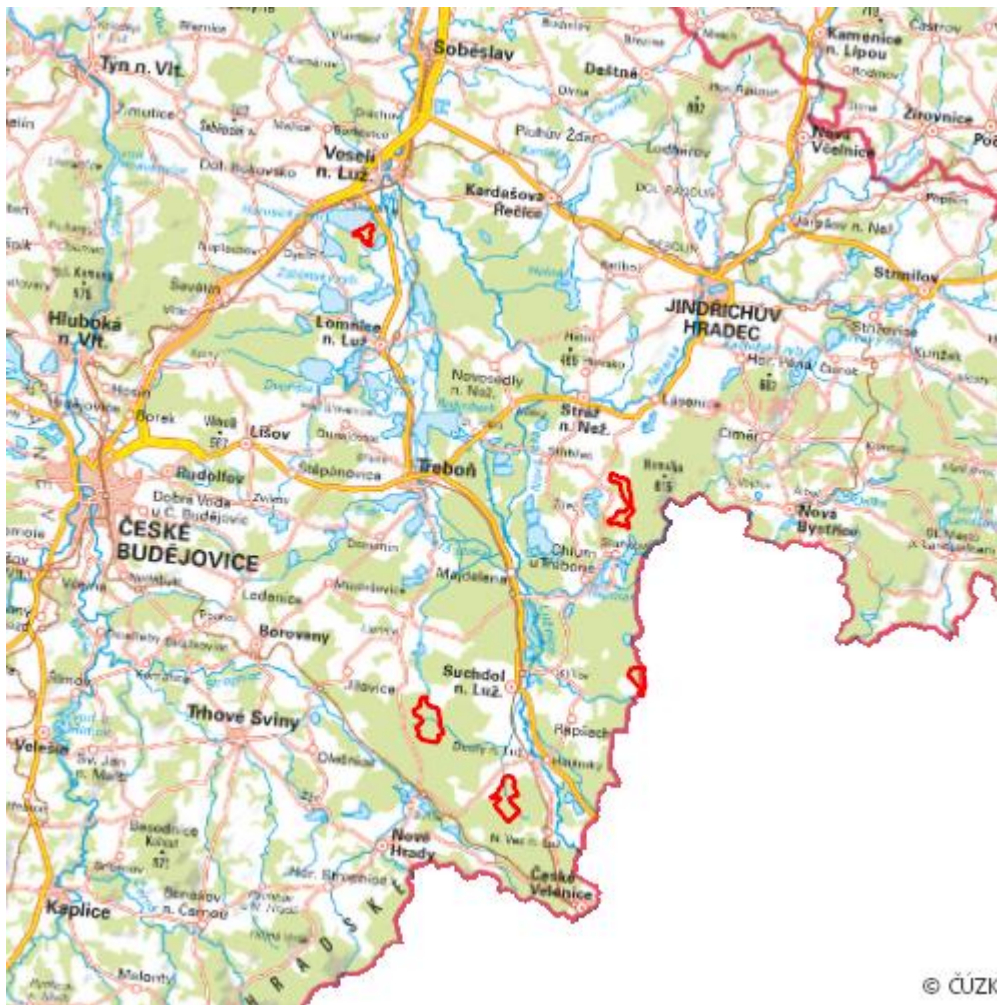


# Třeboň peatlands

RS08



<b>Localisation:</b>	49.010891N 14.95736E
<b>Area:</b>	1 051.226 ha
<b>Category:</b>	Wetlands of International Importance
<b>Wetland's type:</b>	7, 8, 11
<b>Inclusion in the list of Wetlands of International Importance:</b>	1993
<b>Criteria for inclusion in RS:</b>	1, 2
<b>The degree of protection:</b>	NNM, NR, PLA, SPA, NNR, SCI
<b>Altitude:</b>	408 - 500 m

## Brief characteristics

Isolated forested lowland raised-bogs and transitional mires without larger bog-lakes. The core area consists of three localities, Červené blato (Red Bog), Široké blato (Wide Bog) and Žofinka, that are overgrown by bog pine forests of *Pinus rotundata*, with *Ledum palustre* in the understory. The mires of the Quaternary origin have a maximum peat depth of 6–7 metres. They are found in flat valleys, partly fed by artesian waters and partly by rainwater. In places, there exists an old forestry drainage system which no longer fully functions anymore. Peat extraction took place on smaller areas up until the 1st half of the 20th century. These places have since been regenerating spontaneously. The groundwater table is stable.

## Geographical and geological data

The local topography is flat or slightly undulating (Třeboň Basin) with a lack of sharp relief. Underlying rocks are primarily Cretaceous and Tertiary sedimentary (clay, sandstone, sand) with some crystalline rocks (granite, gneiss) present in the undulating eastern part of the site. Bogs developed at badly drained terrain depressions, some of them are saturated with water both from precipitation and from artesian groundwater springs. Soils are composed of clays and peats (peat layer max. 8 meters deep). The moderately warm climate is marked by relatively long periods summer of clear weather with an annual mean air temperature of 7.8°C and annual mean precipitation of 627 mm. Fog occurs frequently due to large wetland and fishpond areas in the vicinity. Winter snow cover is up to 35 cm (snow cover 60-80 days per year).

## Ecological characteristics

Apart of bog pine forests, the most valuable are communities of invertebrates associated with *Ledum palustre* and other characteristic mire plant species. In the outer zones of the mires, *Pinus rotundata* is replaced by *Pinus sylvestris* and *Picea excelsa*. The herbaceous layer is species-poor, dominated by bilberries (*Vaccinium myrtillus*) and cowberries (*Vaccinium vitis-idaea*). Mosses are dominated by *Sphagnum capillifolium* and other *Sphagnum* species. The sites where peat extraction took place in the past have spontaneously developed the initial stages of mires, with dominant species of *Sphagnum* and *Eriophorum*. The minerotrophic mire Ruda was originally without any tree cover, today though it is being overgrown, mainly by *Salix*, *Frangula alnus* and *Pinus sylvestris*.

## Protection

The site is a part of the Třeboňsko protected landscape area (PLA) declared by the Czech government in November 1979 (UNESCO MAB Biosphere Reserve Trebon Basin (BR) established already in March 1977). PLA/BR covers 700 square kilometers and creates a protective zone for this Ramsar site. The site itself covers the most valuable parts of the PLA/BR - it is core area and buffer zone. 5 small-scale nature conservation areas (nature reserves of national or regional importance) have been declared within the Ramsar site. Zonation of the Třeboňsko PLA was approved by the Czech Ministry of Environment in October 1995. Each nature reserve has its own Management plan valid for 10 years. All designation decrees and Management plans are elaborated by the state

nature conservancy in order to protect most significant values and phenomena of the site including the wetlands habitats and wetland species (in terms of Ramsar Convention). The state of the conservation areas and their management plans are periodically revised. The latest management plans for peatbog reserves comprise forest management (mostly no intervention to natural development of forest is planned or just measures aimed at improvement of a tree composition with priority given to native species), damming and insulation of drainage canals to reduce unwanted water discharge, building of shallow lagoons of open water to increase bog diversity, reduction of invasive shrubs and mowing of wet meadows). Better cooperation exists between the state nature conservancy and state forest authority. Private land is being purchased by the state.

## **The main human activities**

Nature conservation areas, forestry harmonized with conservation goals.

## **The main negative factors**

The areas surrounding the mires is exposed to intensive forestry and tourism. Within the mire reserves, the illegal collection of bilberries occurs. The main problems are the frequent shortage of rainfall and an unwanted succession of vegetation. The die-back of several forest stands is caused, probably, by increases in groundwater level due to the silting up of old forestry drainage systems.

## **Value for water management**

Hydrological values of peatbogs are represented by water retention, stabilization of water regime in the adjacent landscape and positive influence on local climate (cooling effect, increasing evaporation).

## **Social and cultural significance**

Unique examples of isolated "island" ecosystems giving evidence of post-glacial development of Central European landscape. Representative examples of a traditional human use of peatbogs (extraction of peat bricks for heating). Model research areas for the study of natural succession and bog regeneration.

## **Flora and vegetation characteristic**

The oligotrophic forested mires (Červené blato, Široké blato, Žofinka) support unique stands of pine *Pinus rotundata* (association *Pino rotundatae-Sphagnetum*) with the largest populations of *Ledum palustre* in the Czech Republic. The characteristic formation of zones, represented by stands of *Pinus rotundata* (inner zone), through stands of *Pinus sylvestris*, to waterlogged spruce forest (in the surroundings), has also been mostly preserved. The mire named Ruda, located by Horusický fishpond, is the most valuable minerotrophic mire in the whole of the S Bohemian region, with relict communities of the alliances *Caricion demissae*, *Eriophorion gracilis*, *Sphagno-Caricion canescentis* and others. The herb layer contains the following species: *Andromeda polifolia*, *Carex chordorrhiza*,

*C. dioica*, *C. lasiocarpa*, *C. limosa*, *Comarum palustre*, *Drosera rotundifolia*, *Eriophorum gracile*, *Menyanthes trifoliata*, *Oxycoccus palustris*, *Parnassia palustris*, *Rhynchospora alba*, *Utricularia minor*, *U. intermedia*, and *Vaccinium uliginosum*.

## **Fauna characteristic**

The mires are host to many invertebrates completely unique for central Europe, resembling communities of subarctic bogs and fens. Characteristic species include tyrphobionts, many of which are glacial relicts. Besides tyrphobionts, the site supports a number of tyrphophilous species, i.e. species with looser links to the mire habitats. Both groups include many invertebrate species, mainly Arachnea, Lepidoptera, Coleoptera, etc. Not all groups have been studied in sufficient detail. Important invertebrate species: moths *Arichanna melanaria*, *Autographa buraetica*, *Chloroclysta infuscata*, *Celaena haworthii*, *Coleophora ledi*, *Eupithecia gelidata*, *Lithophane lamda*, *Nola aerugula*, *Olethreutes lediana*, butterfly *Colias palaeno*, beetles *Agonum ericeti*, *Nebria rufescens*, *Patrobus assimilis*, and *Phaenops farmaneki bohémica*. Large areas of forest also support vertebrates, which are, however, not so closely associated with mires. Breeding bird species reported include: *Ciconia nigra*, *Tringa ochropus*, *Caprimulgus europaeus*, *Glaucidium passerinum*, and others. Also elk *Alces alces* occurs occasionally.

## **Research activities**

The site is included in the network of International Long-Term Ecological Research Sites (ILTER). The Institute of Botany (section of plant ecology) of the Czech Academy of Sciences located in Třeboň, South Bohemian university and Institute of Entomology of CAS located České Budějovice ) are actively involved in research and monitoring of Třeboň Mires. Main research topics: role and function of peatbogs in the landscape, peatbog climate, peatbog hydrology and hydrogeology, peatbog plant ecology, restoration of habitats after forest fires, cause of bog pine die-back, entomology (Lepidoptera, Coleoptera). Wetland Training Centre linked to Wetlands International has its unit in Třeboň, organizing research, national and international training courses and publishing books and information brochures. The Administration of PLA/BR is organizing some research, monitoring and inventories as a basis for its administrative role and for peatbog habitat restoration after industrial exploitation.

## **Recreational use**

Due to its natural conditions, this Ramsar site is not very often used for recreation and tourism compared to the Třeboň Basin PLA/BR as a whole. Public access is limited outside official roads and paths. Instructional trails were built at suitable locations. The "Red Bog" instructional trail originated is very popular a frequently visited by both Czech and foreign visitors (several thousand visitors per year). At some peatbogs, illegal seasonal blueberry and cranberry picking and mushrooming is a specific problem which also increases a danger of forest fire.

## **Reasons for inclusion in the Ramsar Convention**

Třeboň Mires contains rare natural habitats (valley raised bogs and minerotrophic mires) that are

representative for the post-glacial development of the landscape in this biogeographical region. The habitats are unique at presents compared to the surrounding cultivated landscape. Habitats of European importance are present at this site (Criterion 1). Třeboň Mires are host to vulnerable, endangered or critically endangered species and communities. Largest Czech population of *Pinus rotundata* and *Ledum palustre* occurs at this site (Criterion 2). Breeding bird species reported include: *Ciconia nigra*, *Caprimulgus europaeus*, *Glaucidium passerinum*, *Accipiter gentilis*, *Tringa ochropus*, *Bonasa bonasia*, *Bubo bubo*, *Nucifraga caryocatactes* (Criterion 4).

## Sublocality

Code	Location name	Wetland's type
------	---------------	----------------

## Natural habitats

Habitat code	Habitat name	Code of the habitat type	Name the habitat type	Area	Relative area (%)	Habitat quality (1-4)
K1	Mokřadní vrbiny	--	--	13.695 ha	1.3	1.69
L1	Mokřadní olšiny	--	--	1.094 ha	0.1	2.33
L10.1	Rašelinné březiny	91D0	Rašelinný les	48.407 ha	4.6	2.02
L10.2	Rašelinné brusnicové bory	91D0	Rašelinný les	489.072 ha	46.52	1.83
L10.3	Suchopýrové bory kontinentálních rašelinišť	91D0	Rašelinný les	22.286 ha	2.12	1.07
L10.4	Blatkové bory	91D0	Rašelinný les	213.608 ha	20.32	1.39
L2.2B	Údolní jasanovo-olšové luhy, netypické a degradované porosty	--	--	0.361 ha	0.03	3
L7.2	Vlhké acidofilní doubravy	9190	Staré acidofilní doubravy s dubem letním ( <i>Quercus robur</i> ) na písčítých pláních	0.070 ha	0.01	4
L9.2A	Rašelinné smrčiny	91D0	Rašelinný les	9.176 ha	0.87	4

Habitat code	Habitat name	Code of the habitat type	Name the habitat type	Area	Relative area (%)	Habitat quality (1-4)
L9.2B	Podmáčené smrčiny	9410	Acidofilní smrčiny (Vaccinio-Piceetea)	6.682 ha	0.64	3.88
M1.1	Rákosiny eutrofních stojatých vod	--	--	0.128 ha	0.01	3
M1.3	Eutrofní vegetace bahnitých substrátů	--	--	0.390 ha	0.04	4
M1.5	Pobřežní vegetace potoků	--	--	1.365 ha	0.13	1.58
M1.6	Mezotrofní vegetace bahnitých substrátů	7140	Přechodová rašeliniště a třasoviště	0.176 ha	0.02	1
M1.7	Vegetace vysokých ostřic	--	--	5.643 ha	0.54	2.17
R2.3	Přechodová rašeliniště	7140	Přechodová rašeliniště a třasoviště	11.823 ha	1.12	1.7
R2.4	Zrašelinělé půdy s hrotnosemenkou bílou ( <i>Rhynchospora alba</i> )	7150	Prolákliny na rašelinném podloží ( <i>Rhynchosporion</i> )	0.030 ha	--	1
R3.1	Otevřená vrchoviště	7110	Aktivní vrchoviště	0.050 ha	--	4
R3.4	Degradovaná vrchoviště	7120	Degradovaná vrchoviště (ještě schopná přirozené obnovy)	43.187 ha	4.11	1.85
T1.1	Mezofilní ovsíkové louky	6510	Extenzivní sečené louky nížin až podhůří ( <i>Arrhenatherion</i> , <i>Brachypodio-Centaureion nemoralis</i> )	2.606 ha	0.25	2.07
T1.5	Vlhké pcháčové louky	--	--	0.167 ha	0.02	3.52

Habitat code	Habitat name	Code of the habitat type	Name the habitat type	Area	Relative area (%)	Habitat quality (1-4)
T1.9	Střídavě vlhké bezkolencové louky	6410	Bezkolencové louky na vápnatých, rašelinných nebo hlinito-jílovitých půdách ( <i>Molinion caeruleae</i> )	10.524 ha	1	3.32
T5.3	Kostřavové trávníky písčin	2330	Otevřené trávníky kontinentálních dun s paličkovcem ( <i>Corynephorus</i> ) a psinečkem ( <i>Agrostis</i> )	0.163 ha	0.02	3.11
V1C	Makrofytní vegetace přirozeně eutrofních a mezotrofních stojatých vod s bublinatkou jižní nebo obecnou ( <i>Utricularia australis</i> a <i>U. vulgaris</i> )	3150	Přirozené eutrofní vodní nádrže s vegetací typu <i>Magnopotamion</i> nebo <i>Hydrocharition</i>	0.035 ha	--	1
V1F	Makrofytní vegetace přirozeně eutrofních a mezotrofních stojatých vod, porosty bez druhů charakteristických pro V1A-V1E	3150	Přirozené eutrofní vodní nádrže s vegetací typu <i>Magnopotamion</i> nebo <i>Hydrocharition</i>	0.072 ha	0.01	1
V1G	Makrofytní vegetace přirozeně eutrofních a mezotrofních stojatých vod, porosty bez ochránářsky významných vodních makrofytů	--	--	0.155 ha	0.01	2.77

Habitat code	Habitat name	Code of the habitat type	Name the habitat type	Area	Relative area (%)	Habitat quality (1-4)
V2B	Makrofytní vegetace mělkých stojatých vod, porosty s dominantní žebatkou bahenní ( <i>Hottonia palustris</i> )	--	--	0.003 ha	--	1
V3	Makrofytní vegetace oligotrofních jezírek a tůní	3160	Přirozená dystrofní jezera a tůně	0.290 ha	0.03	1
V4A	Makrofytní vegetace vodních toků, porosty aktuálně přítomných vodních makrofytů	3260	Nížinné až horské vodní toky s vegetací svazů <i>Ranunculion fluitantis</i> a <i>Callitricho-Batrachion</i>	0.022 ha	--	1

## List of species of conservation finding database

Category	Latin name of the species	Czech name of the species	Protection category (Law 114/92 Sb.)	Directive of birds/habitats	Red list	Invasiveness (i)	Year of last record
Brouci	<i>Agrilus betuleti</i>	polník březový	--	--	Zranitelný (VU)	--	2012
Brouci	<i>Ampedus tristis</i>	--	--	--	Ohrožený (EN)	--	2018
Brouci	<i>Anastrangalia reyi</i>	--	--	--	Téměř ohrožený (NT)	--	2018
Brouci	<i>Anisotoma axillaris</i>	--	--	--	Zranitelný (VU)	--	2014
Brouci	<i>Aphanisticus pusillus</i>	--	--	--	Ohrožený (EN)	--	2012
Brouci	<i>Bagous frit</i>	--	--	--	Ohrožený (EN)	--	2012
Brouci	<i>Berosus frontifoveatus</i>	--	--	--	Téměř ohrožený (NT)	--	2013
Brouci	<i>Bidessus grossepunctatus</i>	--	--	--	Zranitelný (VU)	--	2013
Brouci	<i>Buprestis haemorrhoidalis</i>	--	--	--	Ohrožený (EN)	--	2018
Brouci	<i>Buprestis octoguttata</i>	--	--	--	Ohrožený (EN)	--	2018



Category	Latin name of the species	Czech name of the species	Protection category (Law 114/92 Sb.)	Directive of birds/habitats	Red list	Invasiveness (i)	Year of last record
Brouci	<a href="#"><i>Buprestis rustica</i></a>	--	--	--	Zranitelný (VU)	--	2012
Brouci	<a href="#"><i>Carabus arcensis</i></a>	střevlík polní	Ohrožený	--	--	--	2019
Brouci	<a href="#"><i>Carabus problematicus</i></a>	střevlík řetízkový	Ohrožený	--	--	--	2018
Brouci	<a href="#"><i>Chalcophora mariana</i></a>	krasec měďák	Ohrožený	--	Zranitelný (VU)	--	2018
Brouci	<a href="#"><i>Chrysobothris igniventris</i></a>	--	--	--	Ohrožený (EN)	--	2018
Brouci	<a href="#"><i>Cicindela campestris</i></a>	svižník polní	Ohrožený	--	--	--	2017
Brouci	<a href="#"><i>Crenitis punctatostriata</i></a>	--	--	--	Téměř ohrožený (NT)	--	2019
Brouci	<a href="#"><i>Cryptocephalus decemmaculatus</i></a>	--	--	--	Ohrožený (EN)	--	2018
Brouci	<a href="#"><i>Cryptocephalus marginatus</i></a>	--	--	--	Ohrožený (EN)	--	2018
Brouci	<a href="#"><i>Cryptocephalus parvulus</i></a>	--	--	--	Zranitelný (VU)	--	2018
Brouci	<a href="#"><i>Cryptocephalus quadripustulatus</i></a>	--	--	--	Ohrožený (EN)	--	2018
Brouci	<a href="#"><i>Dicercia furcata</i></a>	--	--	--	Kriticky ohrožený (CR)	--	2012
Brouci	<a href="#"><i>Donacia obscura</i></a>	--	--	--	Ohrožený (EN)	--	2018
Brouci	<a href="#"><i>Graphoderus zonatus</i></a>	--	--	--	Téměř ohrožený (NT)	--	2014
Brouci	<a href="#"><i>Harmonia axyridis</i></a>	sluněčko východní	--	--	--	BL3	2014
Brouci	<a href="#"><i>Hydaticus aruspex</i></a>	--	--	--	Zranitelný (VU)	--	2018
Brouci	<a href="#"><i>Hydrophilus aterrimus</i></a>	--	--	--	Zranitelný (VU)	--	2014
Brouci	<a href="#"><i>Hydroporus scalesinaus</i></a>	--	--	--	Ohrožený (EN)	--	2013
Brouci	<a href="#"><i>Hygrotus nigrolineatus</i></a>	--	--	--	Téměř ohrožený (NT)	--	2013
Brouci	<a href="#"><i>Ilybius aenescens</i></a>	--	--	--	Téměř ohrožený (NT)	--	2019
Brouci	<a href="#"><i>Ilybius crassus</i></a>	--	--	--	Téměř ohrožený (NT)	--	2019
Brouci	<a href="#"><i>Ilybius subtilis</i></a>	--	--	--	Téměř ohrožený (NT)	--	2013

Category	Latin name of the species	Czech name of the species	Protection category (Law 114/92 Sb.)	Directive of birds/habitats	Red list	Invasiveness (i)	Year of last record
Brouci	<i>Melanophila cyanea</i>	--	--	--	Téměř ohrožený (NT)	--	2018
Brouci	<i>Melanophila formaneki bohemica</i>	--	--	--	Ohrožený (EN)	--	2012
Brouci	<i>Microon sahlbergi</i>	--	--	--	Téměř ohrožený (NT)	--	2018
Brouci	<i>Monochamus saltuarius</i>	--	--	--	Téměř ohrožený (NT)	--	2018
Brouci	<i>Neocrepidodera brevicollis</i>	--	--	--	Lokálně vyhynulý (RE)	--	2018
Brouci	<i>Oxythyrea funesta</i>	zlatohlávek tmavý	Ohrožený	--	--	--	2018
Brouci	<i>Paraphotistus impressus</i>	--	--	--	Téměř ohrožený (NT)	--	2012
Brouci	<i>Peltis ferruginea</i>	--	--	--	Téměř ohrožený (NT)	--	2018
Brouci	<i>Pogonocherus ovatus</i>	--	--	--	Téměř ohrožený (NT)	--	2018
Brouci	<i>Rhantus suturellus</i>	--	--	--	Zranitelný (VU)	--	2018
Brouci	<i>Rhizophagus grandis</i>	--	--	--	Téměř ohrožený (NT)	--	2011
Brouci	<i>Serropalpus barbatus</i>	--	--	--	Téměř ohrožený (NT)	--	2018
Brouci	<i>Stenagostus rufus</i>	--	--	--	Téměř ohrožený (NT)	--	2014
Brouci	<i>Trichius fasciatus</i>	zdobenec skvrnitý	Ohrožený	--	Téměř ohrožený (NT)	--	2012
Brouci	<i>Uloma rufa</i>	--	--	--	Ohrožený (EN)	--	2015
Brouci	<i>Xylita laevigata</i>	--	--	--	Ohrožený (EN)	--	2012
Cévnaté rostliny	<i>Andromeda polifolia</i>	kyhanka sivolistá	Ohrožený	--	Zranitelný (VU)	--	2014
Cévnaté rostliny	<i>Arrhenatherum elatius</i>	ovsík vyvýšený	--	--	--	BL2	2014
Cévnaté rostliny	<i>Carex chordorrhiza</i>	ostřice šlahounovitá	Kriticky ohrožený	--	Ohrožený (EN)	--	2015
Cévnaté rostliny	<i>Carex diandra</i>	ostřice přiohlá	--	--	Ohrožený (EN)	--	2015
Cévnaté rostliny	<i>Carex dioica</i>	ostřice dvoudomá	Kriticky ohrožený	--	Ohrožený (EN)	--	2015
Cévnaté rostliny	<i>Carex hartmanii</i>	ostřice Hartmanova	--	--	Téměř ohrožený (NT)	--	2014

Category	Latin name of the species	Czech name of the species	Protection category (Law 114/92 Sb.)	Directive of birds/habitats	Red list	Invasiveness (i)	Year of last record
Cévnaté rostliny	<i>Carex lasiocarpa</i>	ostřice plstnatoplodá	Silně ohrožený	--	Téměř ohrožený (NT)	--	2017
Cévnaté rostliny	<i>Carex limosa</i>	ostřice bažinná	Silně ohrožený	--	Zranitelný (VU)	--	2015
Cévnaté rostliny	<i>Carex pulicaris</i>	ostřice blešní	Ohrožený	--	Ohrožený (EN)	--	2015
Cévnaté rostliny	<i>Dactylorhiza majalis</i>	prstnatec májový	Ohrožený	--	--	--	2016
Cévnaté rostliny	<i>Drosera anglica</i>	rosnatka anglická	Kriticky ohrožený	--	Ohrožený (EN)	--	2011
Cévnaté rostliny	<i>Drosera rotundifolia</i>	rosnatka okrouhlostá	Silně ohrožený	--	Zranitelný (VU)	--	2017
Cévnaté rostliny	<i>Dryopteris cristata</i>	kaprad' hřebenitá	Kriticky ohrožený	--	Zranitelný (VU)	--	2017
Cévnaté rostliny	<i>Epilobium palustre</i>	vrbovka bahenní	--	--	Téměř ohrožený (NT)	--	2017
Cévnaté rostliny	<i>Erechtites hieraciifolia</i>	starčkovec jestřábníkolistý	--	--	--	GL	2010
Cévnaté rostliny	<i>Eriophorum gracile</i>	suchopýr štíhlý	Kriticky ohrožený	--	Kriticky ohrožený (CR)	--	2017
Cévnaté rostliny	<i>Festuca trichophylla</i>	kostřava niťolistá	--	--	Chybí údaje (DD)	--	2010
Cévnaté rostliny	<i>Hydrocotyle vulgaris</i>	pupečník obecný	Ohrožený	--	Zranitelný (VU)	--	2015
Cévnaté rostliny	<i>Iris sibirica</i>	kosatec sibiřský	Silně ohrožený	--	Zranitelný (VU)	--	2016
Cévnaté rostliny	<i>Isolepis setacea</i>	bezosetka štetinovitá	--	--	Téměř ohrožený (NT)	--	2011
Cévnaté rostliny	<i>Juncus alpinoarticulatus</i>	sítina alpská	--	--	Zranitelný (VU)	--	2014
Cévnaté rostliny	<i>Ledum palustre</i>	rojovník bahenní	Ohrožený	--	Téměř ohrožený (NT)	--	2018
Cévnaté rostliny	<i>Liparis loeselii</i>	hlízovec Loeselův	Kriticky ohrožený	HD II, HD IV	Ohrožený (EN)	--	2015
Cévnaté rostliny	<i>Lycopodium annotinum</i>	plavuň pučivá	Ohrožený	HD V	--	--	2013
Cévnaté rostliny	<i>Lysimachia thyrsoiflora</i>	vrbina kytkokvětá	Silně ohrožený	--	Téměř ohrožený (NT)	--	2015
Cévnaté rostliny	<i>Menyanthes trifoliata</i>	vachta trojlístá	Ohrožený	--	Téměř ohrožený (NT)	--	2015
Cévnaté rostliny	<i>Nymphaea candida</i>	leknín bělostný	Silně ohrožený	--	Ohrožený (EN)	--	2010

Category	Latin name of the species	Czech name of the species	Protection category (Law 114/92 Sb.)	Directive of birds/habitats	Red list	Invasiveness (i)	Year of last record
Cévnaté rostliny	<a href="#"><i>Oxycoccus palustris</i></a>	klikva bahenní	Ohrožený	--	Málo dotčený (LC)	--	2017
Cévnaté rostliny	<a href="#"><i>Pedicularis sylvatica</i></a>	všivec lesní	Silně ohrožený	--	Zranitelný (VU)	--	2010
Cévnaté rostliny	<a href="#"><i>Pinus rotundata</i></a>	borovice pyrenejská blatka	--	--	Ohrožený (EN)	--	2017
Cévnaté rostliny	<a href="#"><i>Potentilla palustris</i></a>	zábělník bahenní	--	--	Téměř ohrožený (NT)	--	2015
Cévnaté rostliny	<a href="#"><i>Rhynchospora alba</i></a>	hrotnosemenka bílá	Kriticky ohrožený	--	Ohrožený (EN)	--	2017
Cévnaté rostliny	<a href="#"><i>Salix pentandra</i></a>	vrba pětimužná	--	--	Téměř ohrožený (NT)	--	2015
Cévnaté rostliny	<a href="#"><i>Spiraea salicifolia</i></a>	tavolník vrbolistý	--	--	Téměř ohrožený (NT)	--	2015
Cévnaté rostliny	<a href="#"><i>Stellaria longifolia</i></a>	ptačinec dlouholistý	--	--	Téměř ohrožený (NT)	--	2017
Cévnaté rostliny	<a href="#"><i>Utricularia intermedia</i></a>	bublinatka prostřední	Silně ohrožený	--	Ohrožený (EN)	--	2011
Cévnaté rostliny	<a href="#"><i>Utricularia ochroleuca</i></a>	bublinatka bleďožlutá	Kriticky ohrožený	--	Ohrožený (EN)	--	2017
Houby	<a href="#"><i>Arrhenia gerardiana</i></a>	kalichovka rašeliníková	--	--	Ohrožený (EN)	--	2012
Houby	<a href="#"><i>Camarops tubulina</i></a>	bolinka černohnědá	Kriticky ohrožený	--	Téměř ohrožený (NT)	--	2012
Houby	<a href="#"><i>Ceriporiopsis balaenae</i></a>	pórnatka jemná	--	--	Kriticky ohrožený (CR)	--	2014
Houby	<a href="#"><i>Cortinarius cinnamomeoluteus</i></a>	pavučinec skořicově žlutý	--	--	Chybí údaje (DD)	--	2012
Houby	<a href="#"><i>Cortinarius malicorius</i></a>	pavučinec oranžovolupenný	--	--	Zranitelný (VU)	--	2012
Houby	<a href="#"><i>Cortinarius rubellus</i></a>	pavučinec výjimečný	--	--	Zranitelný (VU)	--	2012
Houby	<a href="#"><i>Cortinarius tubarius</i></a>	pavučinec mokřadní	--	--	Téměř ohrožený (NT)	--	2012
Houby	<a href="#"><i>Diplomitoporus flavescens</i></a>	outkovka žlutavá	--	--	Ohrožený (EN)	--	2014
Houby	<a href="#"><i>Flammulaster limulatus</i></a>	kržatka šikmá	--	--	Ohrožený (EN)	--	2012
Houby	<a href="#"><i>Gloeoporus dichrous</i></a>	slizoporka dvoubarvá	--	--	Zranitelný (VU)	--	2012
Houby	<a href="#"><i>Hygrocybe ceracea</i></a>	voskovka vosková	--	--	Chybí údaje (DD)	--	2012

Category	Latin name of the species	Czech name of the species	Protection category (Law 114/92 Sb.)	Directive of birds/habitats	Red list	Invasiveness (i)	Year of last record
Houby	<i>Irpex lacteus</i>	bránovitka mléčná	--	--	Ohrožený (EN)	--	2014
Houby	<i>Lactarius lacunarum</i>	ryzec bažinný	--	--	Téměř ohrožený (NT)	--	2014
Houby	<i>Lactarius omphaliformis</i>	ryzec kalichovkovitý	--	--	Chybí údaje (DD)	--	2014
Houby	<i>Leccinum holopus</i>	kozák bílý	--	--	Téměř ohrožený (NT)	--	2014
Houby	<i>Leccinum varicolor</i>	kozák barvoměnný	--	--	Téměř ohrožený (NT)	--	2014
Houby	<i>Mycena megaspora</i>	helmovka velkovýtrusná	--	--	Kriticky ohrožený (CR)	--	2012
Houby	<i>Phlebia centrifuga</i>	žlínatka bledá	--	--	Ohrožený (EN)	--	2012
Houby	<i>Pholiota subochracea</i>	šupinovka třepenitkovitá	--	--	Zranitelný (VU)	--	2012
Houby	<i>Psathyrella sphagnicola</i>	--	--	--	Kriticky ohrožený (CR)	--	2012
Houby	<i>Pseudoplectania nigrella</i>	ušičko černé	--	--	Ohrožený (EN)	--	2012
Houby	<i>Psilocybe fuscofulva</i>	lysohlávka tmavohnědá	--	--	Kriticky ohrožený (CR)	--	2012
Houby	<i>Pycnoporellus fulgens</i>	oranžovec vláknitý	--	--	Téměř ohrožený (NT)	--	2012
Houby	<i>Russula sphagnicola</i>	holubinka rašeliníková	--	--	Zranitelný (VU)	--	2012
Lišejníky	<i>Cladonia incrassata</i>	--	--	--	Kriticky ohrožený (CR)	--	2011
Lišejníky	<i>Cladonia norvegica</i>	--	--	--	Zranitelný (VU)	--	2011
Mechorosty	<i>Campylium stellatum</i>	zelenka hvězdovitá	--	--	Téměř ohrožený (NT)	--	2012
Mechorosty	<i>Hamatocaulis vernicosus</i>	srpnatka fermežová	--	HD II	Zranitelný (VU)	--	2017
Mechorosty	<i>Helodium blandowii</i>	plstnatec rašelinný	--	--	Ohrožený (EN)	--	2014
Mechorosty	<i>Leucobryum glaucum</i>	bělomech sivý	--	HD V	--	--	2013
Mechorosty	<i>Sphagnum affine</i>	rašeliník střecholistý	--	HD V	Zranitelný (VU)	--	2011
Mechorosty	<i>Sphagnum angustifolium</i>	rašeliník úzkolistý	--	HD V	--	--	2014
Mechorosty	<i>Sphagnum auriculatum</i>	--	--	HD V	--	--	2011

Category	Latin name of the species	Czech name of the species	Protection category (Law 114/92 Sb.)	Directive of birds/habitats	Red list	Invasiveness (i)	Year of last record
Mechorosty	<i>Sphagnum capillifolium</i>	rašeliník ostrolistý	--	HD V	--	--	2011
Mechorosty	<i>Sphagnum centrale</i>	rašeliník středový	--	HD V	--	--	2011
Mechorosty	<i>Sphagnum contortum</i>	rašeliník modřínový	--	HD V	Téměř ohrožený (NT)	--	2011
Mechorosty	<i>Sphagnum fallax</i>	rašeliník křivolistý	--	HD V	--	--	2017
Mechorosty	<i>Sphagnum flexuosum</i>	rašeliník odchylný	--	HD V	--	--	2013
Mechorosty	<i>Sphagnum girgensohnii</i>	rašeliník Girgensohnův	--	HD V	--	--	2017
Mechorosty	<i>Sphagnum magellanicum</i>	rašeliník prostřední	--	HD V	--	--	2017
Mechorosty	<i>Sphagnum obtusum</i>	rašeliník tupolistý	--	HD V	Téměř ohrožený (NT)	--	2012
Mechorosty	<i>Sphagnum palustre</i>	rašeliník člunkolistý	--	HD V	--	--	2017
Mechorosty	<i>Sphagnum papillosum</i>	rašeliník bradavčitý	--	HD V	--	--	2015
Mechorosty	<i>Sphagnum rubellum</i>	rašeliník červený	--	HD V	--	--	2017
Mechorosty	<i>Sphagnum russowii</i>	rašeliník statný	--	HD V	--	--	2017
Mechorosty	<i>Sphagnum sp.</i>	--	--	HD V	--	--	2015
Mechorosty	<i>Sphagnum squarrosum</i>	rašeliník kostrbatý	--	HD V	--	--	2017
Mechorosty	<i>Sphagnum subnitens</i>	rašeliník lesklý	--	HD V	--	--	2012
Mechorosty	<i>Sphagnum subsecundum</i>	rašeliník jednostranný	--	HD V	--	--	2014
Mechorosty	<i>Sphagnum teres</i>	rašeliník oblý	--	HD V	--	--	2015
Mechorosty	<i>Sphagnum warnstorffii</i>	rašeliník Warnstorffův	--	HD V	--	--	2012
Měkkýši	<i>Helix pomatia</i>	hlemýžď zahradní	--	HD V	--	--	2013
Motýli	<i>Acrionicta menyanthidis</i>	šípověnka vachtová	--	--	Téměř ohrožený (NT)	--	2011
Motýli	<i>Apatura iris</i>	batolec duhový	Ohrožený	--	--	--	2011
Motýli	<i>Arichanna melanaria</i>	různorožec borůvkový	--	--	Téměř ohrožený (NT)	--	2015

Category	Latin name of the species	Czech name of the species	Protection category (Law 114/92 Sb.)	Directive of birds/habitats	Red list	Invasiveness (i)	Year of last record
Motýli	<i>Boloria selene</i>	perleťovec dvanáctitečný	--	--	Téměř ohrožený (NT)	--	2016
Motýli	<i>Calliteara abietis</i>	štetconoš smrkový	--	--	Ohrožený (EN)	--	2011
Motýli	<i>Callophrys rubi</i>	ostruháček ostružinový	--	--	Téměř ohrožený (NT)	--	2016
Motýli	<i>Clostera anachoreta</i>	vztyčnořitka topolová	--	--	Zranitelný (VU)	--	2011
Motýli	<i>Coscinia cribraria</i>	přástevník fialkový	--	--	Ohrožený (EN)	--	2015
Motýli	<i>Cosmotriche lobulina</i>	bourovec měsíčitý	--	--	Zranitelný (VU)	--	2011
Motýli	<i>Drymonia ruficornis</i>	hřbetozubec dubový	--	--	Téměř ohrožený (NT)	--	2011
Motýli	<i>Eupithecia gelidata</i>	pídalička rojovníková	--	--	Zranitelný (VU)	--	2011
Motýli	<i>Falcaria lacertinaria</i>	srpokřídlec březový	--	--	Téměř ohrožený (NT)	--	2011
Motýli	<i>Furcula bicuspis</i>	hranostajník březový	--	--	Zranitelný (VU)	--	2011
Motýli	<i>Hypenodes humidalis</i>	můřička rašelinná	--	--	Téměř ohrožený (NT)	--	2011
Motýli	<i>Lasiocampa quercus</i>	bourovec dubový	--	--	Ohrožený (EN)	--	2011
Motýli	<i>Lasiocampa trifolii</i>	bourovec jetelový	--	--	Ohrožený (EN)	--	2011
Motýli	<i>Lasiommata maera</i>	okáč ječmínkový	--	--	Téměř ohrožený (NT)	--	2015
Motýli	<i>Leucodonta bicoloria</i>	hřbetozubec dvoubarvý	--	--	Zranitelný (VU)	--	2011
Motýli	<i>Lithophane lamda</i>	dřevobarvec vlochyňový	--	--	Zranitelný (VU)	--	2011
Motýli	<i>Malacosoma neustria</i>	bourovec prsténčivý	--	--	Téměř ohrožený (NT)	--	2011
Motýli	<i>Melitaea athalia</i>	hnědásek jitrocelový	--	--	Téměř ohrožený (NT)	--	2015
Motýli	<i>Melitaea cinxia</i>	hnědásek kostkovaný	--	--	Zranitelný (VU)	--	2016
Motýli	<i>Neptis rivularis</i>	bělopásek tavolníkový	Ohrožený	--	Téměř ohrožený (NT)	--	2017
Motýli	<i>Notodonta tritophus</i>	hřbetozubec topolový	--	--	Zranitelný (VU)	--	2011

Category	Latin name of the species	Czech name of the species	Protection category (Law 114/92 Sb.)	Directive of birds/habitats	Red list	Invasiveness (i)	Year of last record
Motýli	<a href="#"><i>Ochropacha duplaris</i></a>	můrice dvojtečná	--	--	Téměř ohrožený (NT)	--	2011
Motýli	<a href="#"><i>Papilio machaon</i></a>	otakárek fenyklový	Ohrožený	--	--	--	2014
Motýli	<a href="#"><i>Perconia strigillaria</i></a>	světlokřídlec vřesovištní	--	--	Téměř ohrožený (NT)	--	2011
Motýli	<a href="#"><i>Phyllodesma tremulifolia</i></a>	bourovec zejkováný	--	--	Téměř ohrožený (NT)	--	2011
Motýli	<a href="#"><i>Phymatopus hecta</i></a>	hrotnokřídlec lesní	--	--	Zranitelný (VU)	--	2011
Motýli	<a href="#"><i>Plebejus argus</i></a>	modrásek černolemý	--	--	Téměř ohrožený (NT)	--	2018
Motýli	<a href="#"><i>Plebejus optilete</i></a>	modrásek stříbroskvrnný	--	--	Zranitelný (VU)	--	2018
Motýli	<a href="#"><i>Polyommatus amandus</i></a>	modrásek ušlechtilý	--	--	Téměř ohrožený (NT)	--	2011
Motýli	<a href="#"><i>Protolampra sobrina</i></a>	osenice šedonachová	--	--	Téměř ohrožený (NT)	--	2011
Motýli	<a href="#"><i>Rhagades pruni</i></a>	zelenáček trnkový	--	--	Ohrožený (EN)	--	2011
Motýli	<a href="#"><i>Saturnia pavonia</i></a>	martináč habrový	--	--	Téměř ohrožený (NT)	--	2011
Netopýři	<a href="#"><i>Eptesicus serotinus</i></a>	netopýr večerní	Silně ohrožený	HD IV	--	--	2012
Netopýři	<a href="#"><i>Myotis daubentonii</i></a>	netopýr vodní	Silně ohrožený	HD IV	--	--	2012
Netopýři	<a href="#"><i>Myotis mystacinus/brandti</i></a>	--	Silně ohrožený	HD IV	--	--	2012
Netopýři	<a href="#"><i>Myotis nattereri</i></a>	netopýr řasnatý	Silně ohrožený	HD IV	--	--	2012
Netopýři	<a href="#"><i>Nyctalus leisleri</i></a>	netopýr stromový	Silně ohrožený	HD IV	Chybí údaje (DD)	--	2012
Netopýři	<a href="#"><i>Nyctalus noctula</i></a>	netopýr rezavý	Silně ohrožený	HD IV	--	--	2012
Netopýři	<a href="#"><i>Pipistrellus nathusii</i></a>	netopýr parkový	Silně ohrožený	HD IV	--	--	2012
Netopýři	<a href="#"><i>Pipistrellus pygmaeus</i></a>	netopýr nejmenší	Silně ohrožený	HD IV	--	--	2012
Netopýři	<a href="#"><i>Vespertilio murinus</i></a>	netopýr pestrý	Silně ohrožený	HD IV	--	--	2012
Obojživelníci	<a href="#"><i>Bufo bufo</i></a>	ropucha obecná	Ohrožený	--	Zranitelný (VU)	--	2019
Obojživelníci	<a href="#"><i>Ichthyosaura alpestris</i></a>	čolek horský	Silně ohrožený	--	Zranitelný (VU)	--	2018



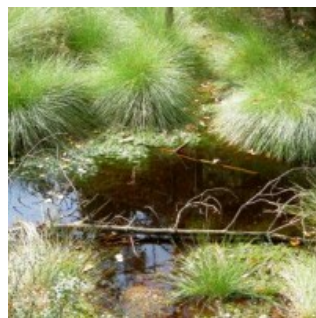
Category	Latin name of the species	Czech name of the species	Protection category (Law 114/92 Sb.)	Directive of birds/habitats	Red list	Invasiveness (i)	Year of last record
Obojživelníci	<a href="#"><i>Lissotriton vulgaris</i></a>	čolek obecný	Silně ohrožený	--	Zranitelný (VU)	--	2019
Obojživelníci	<a href="#"><i>Pelophylax esculentus s.l.</i></a>	skokan zelený komplex	Silně ohrožený	HD V	Téměř ohrožený (NT)	--	2019
Obojživelníci	<a href="#"><i>Pelophylax lessonae</i></a>	skokan krátkonohý	Silně ohrožený	HD IV	Zranitelný (VU)	--	2015
Obojživelníci	<a href="#"><i>Rana arvalis</i></a>	skokan ostronosý	Kriticky ohrožený	HD IV	Ohrožený (EN)	--	2018
Obojživelníci	<a href="#"><i>Rana dalmatina</i></a>	skokan štíhlý	Silně ohrožený	HD IV	Téměř ohrožený (NT)	--	2019
Obojživelníci	<a href="#"><i>Rana temporaria</i></a>	skokan hnědý	--	HD V	Zranitelný (VU)	--	2014
Ortopteroidní hmyz	<a href="#"><i>Miramella alpina</i></a>	saranče horská	--	--	Zranitelný (VU)	--	2017
Ortopteroidní hmyz	<a href="#"><i>Stethophyma grossum</i></a>	saranče mokřadní	--	--	Téměř ohrožený (NT)	--	2015
Plazi	<a href="#"><i>Anguis fragilis</i></a>	slepýš křehký	Silně ohrožený	--	Téměř ohrožený (NT)	--	2019
Plazi	<a href="#"><i>Lacerta agilis</i></a>	ještěrka obecná	Silně ohrožený	HD IV	Zranitelný (VU)	--	2019
Plazi	<a href="#"><i>Natrix natrix</i></a>	užovka obojková	Ohrožený	--	Téměř ohrožený (NT)	--	2019
Plazi	<a href="#"><i>Vipera berus</i></a>	zmije obecná	Kriticky ohrožený	--	Zranitelný (VU)	--	2018
Plazi	<a href="#"><i>Zootoca vivipara</i></a>	ještěrka živorodá	Silně ohrožený	--	Téměř ohrožený (NT)	--	2019
Ptáci	<a href="#"><i>Acanthis flammea cabaret</i></a>	čečetka tmavá	--	--	Téměř ohrožený (NT)	--	2011
Ptáci	<a href="#"><i>Accipiter nisus</i></a>	krahujec obecný	Silně ohrožený	--	Zranitelný (VU)	--	2014
Ptáci	<a href="#"><i>Aegolius funereus</i></a>	sýc rousný	Silně ohrožený	BD I	Zranitelný (VU)	--	2018
Ptáci	<a href="#"><i>Alcedo atthis</i></a>	ledňáček říční	Silně ohrožený	BD I	Zranitelný (VU)	--	2016
Ptáci	<a href="#"><i>Anas strepera</i></a>	kopřivka obecná	Ohrožený	--	Zranitelný (VU)	--	2015
Ptáci	<a href="#"><i>Anser anser</i></a>	husa velká	--	--	Zranitelný (VU)	--	2016
Ptáci	<a href="#"><i>Apus apus</i></a>	rorýs obecný	Ohrožený	--	--	--	2017
Ptáci	<a href="#"><i>Ardea alba</i></a>	volavka bílá	Silně ohrožený	BD I	--	--	2014
Ptáci	<a href="#"><i>Ardea cinerea</i></a>	volavka popelavá	--	--	Téměř ohrožený (NT)	--	2017

Category	Latin name of the species	Czech name of the species	Protection category (Law 114/92 Sb.)	Directive of birds/habitats	Red list	Invasiveness (i)	Year of last record
Ptáci	<a href="#"><i>Bombycilla garrulus</i></a>	brkoslav severní	Ohrožený	--	--	--	2012
Ptáci	<a href="#"><i>Bubo bubo</i></a>	výr velký	Ohrožený	BD I	Ohrožený (EN)	--	2013
Ptáci	<a href="#"><i>Buteo rufinus</i></a>	káně bělochvostá	--	BD I	--	--	2013
Ptáci	<a href="#"><i>Caprimulgus europaeus</i></a>	lelek lesní	Silně ohrožený	BD I	Ohrožený (EN)	--	2018
Ptáci	<a href="#"><i>Carpodacus erythrinus</i></a>	hýl rudý	Ohrožený	--	Zranitelný (VU)	--	2019
Ptáci	<a href="#"><i>Chroicocephalus ridibundus</i></a>	racek chechtavý	--	--	Zranitelný (VU)	--	2017
Ptáci	<a href="#"><i>Ciconia ciconia</i></a>	čáp bílý	Ohrožený	BD I	Téměř ohrožený (NT)	--	2017
Ptáci	<a href="#"><i>Ciconia nigra</i></a>	čáp černý	Silně ohrožený	BD I	Zranitelný (VU)	--	2015
Ptáci	<a href="#"><i>Circus aeruginosus</i></a>	moták pochop	Ohrožený	BD I	Zranitelný (VU)	--	2014
Ptáci	<a href="#"><i>Coloeus monedula</i></a>	kavka obecná	Silně ohrožený	--	Téměř ohrožený (NT)	--	2017
Ptáci	<a href="#"><i>Columba oenas</i></a>	holub doupňák	Silně ohrožený	--	Zranitelný (VU)	--	2019
Ptáci	<a href="#"><i>Corvus corax</i></a>	krkavec velký	Ohrožený	--	--	--	2016
Ptáci	<a href="#"><i>Corvus corone</i></a>	vrána černá	--	--	Téměř ohrožený (NT)	--	2019
Ptáci	<a href="#"><i>Corvus frugilegus</i></a>	havran polní	--	--	Zranitelný (VU)	--	2014
Ptáci	<a href="#"><i>Coturnix coturnix</i></a>	křepelka polní	Silně ohrožený	--	Téměř ohrožený (NT)	--	2014
Ptáci	<a href="#"><i>Delichon urbicum</i></a>	jiříčka obecná	--	--	Téměř ohrožený (NT)	--	2015
Ptáci	<a href="#"><i>Dendrocopos medius</i></a>	strakapoud prostřední	Ohrožený	BD I	Zranitelný (VU)	--	2017
Ptáci	<a href="#"><i>Dendrocopos minor</i></a>	strakapoud malý	--	--	Zranitelný (VU)	--	2019
Ptáci	<a href="#"><i>Dryocopus martius</i></a>	datel černý	--	BD I	--	--	2019
Ptáci	<a href="#"><i>Falco subbuteo</i></a>	ostříž lesní	Silně ohrožený	--	Ohrožený (EN)	--	2016
Ptáci	<a href="#"><i>Ficedula albicollis</i></a>	lejsek bělokrký	--	BD I	Téměř ohrožený (NT)	--	2016
Ptáci	<a href="#"><i>Ficedula parva</i></a>	lejsek malý	Silně ohrožený	BD I	Zranitelný (VU)	--	2014
Ptáci	<a href="#"><i>Gallinago gallinago</i></a>	bekasina otavní	Silně ohrožený	--	Ohrožený (EN)	--	2017

Category	Latin name of the species	Czech name of the species	Protection category (Law 114/92 Sb.)	Directive of birds/habitats	Red list	Invasiveness (i)	Year of last record
Ptáci	<i>Gallinula chloropus</i>	slípka zelenonohá	--	--	Téměř ohrožený (NT)	--	2015
Ptáci	<i>Glaucidium passerinum</i>	kulíšek nejmenší	Silně ohrožený	BD I	Zranitelný (VU)	--	2019
Ptáci	<i>Grus grus</i>	jeřáb popelavý	Kriticky ohrožený	BD I	Kriticky ohrožený (CR)	--	2010
Ptáci	<i>Haliaeetus albicilla</i>	orel mořský	Kriticky ohrožený	BD I	Ohrožený (EN)	--	2017
Ptáci	<i>Hirundo rustica</i>	vlašťovka obecná	Ohrožený	--	Téměř ohrožený (NT)	--	2017
Ptáci	<i>Jynx torquilla</i>	krutihlav obecný	Silně ohrožený	--	Zranitelný (VU)	--	2016
Ptáci	<i>Lanius collurio</i>	ťuhák obecný	Ohrožený	BD I	Téměř ohrožený (NT)	--	2017
Ptáci	<i>Lullula arborea</i>	skřivan lesní	Silně ohrožený	BD I	Ohrožený (EN)	--	2019
Ptáci	<i>Luscinia svecica</i>	slavík modráček	Silně ohrožený	BD I	Ohrožený (EN)	--	2016
Ptáci	<i>Luscinia svecica cyanecula</i>	slavík modráček střeoevropský	Silně ohrožený	BD I	Ohrožený (EN)	--	2014
Ptáci	<i>Muscicapa striata</i>	lejsek šedý	Ohrožený	--	--	--	2016
Ptáci	<i>Nucifraga caryocatactes</i>	ořešník kropenatý	Ohrožený	--	Zranitelný (VU)	--	2019
Ptáci	<i>Oriolus oriolus</i>	žluva hajní	Silně ohrožený	--	--	--	2019
Ptáci	<i>Pandion haliaetus</i>	orlovec říční	Kriticky ohrožený	BD I	--	--	2014
Ptáci	<i>Pernis apivorus</i>	včelojed lesní	Silně ohrožený	BD I	Ohrožený (EN)	--	2014
Ptáci	<i>Picus canus</i>	žluna šedá	--	BD I	Zranitelný (VU)	--	2019
Ptáci	<i>Rallus aquaticus</i>	chřástal vodní	Silně ohrožený	--	Zranitelný (VU)	--	2014
Ptáci	<i>Saxicola rubetra</i>	bramborníček hnědý	Ohrožený	--	--	--	2019
Ptáci	<i>Scolopax rusticola</i>	sluka lesní	Ohrožený	--	Zranitelný (VU)	--	2019
Ptáci	<i>Tringa ochropus</i>	vodouš kropenatý	Silně ohrožený	--	Ohrožený (EN)	--	2019
Ptáci	<i>Vanellus vanellus</i>	čejka chocholatá	--	--	Zranitelný (VU)	--	2014
Ryby a mihule	<i>Pseudorasbora parva</i>	střevlička východní	--	--	Nevhodný pro hodnocení (NA)	BL3, 1143/2014	2014

Category	Latin name of the species	Czech name of the species	Protection category (Law 114/92 Sb.)	Directive of birds/habitats	Red list	Invasiveness (i)	Year of last record
Savci	<a href="#"><i>Alces alces</i></a>	los evropský	Silně ohrožený	--	Kriticky ohrožený (CR)	--	2014
Savci	<a href="#"><i>Nyctereutes procyonoides</i></a>	psík mývalovitý	--	--	Nevyhodnocený (NE)	BL3	2016
Stejnokřídlí	<a href="#"><i>Jassargus sursumflexus</i></a>	křísek bezkolencový	--	--	Téměř ohrožený (NT)	--	2010
Stejnokřídlí	<a href="#"><i>Kelisia vittipennis</i></a>	ostruhovník suchopýrový	--	--	Téměř ohrožený (NT)	--	2010
Stejnokřídlí	<a href="#"><i>Muellerianella extrusa</i></a>	ostruhovník bezkolencový	--	--	Téměř ohrožený (NT)	--	2010
Stejnokřídlí	<a href="#"><i>Nothodelphax distincta</i></a>	ostruhovník bultový	--	--	Zranitelný (VU)	--	2010
Stejnokřídlí	<a href="#"><i>Sorhoanus assimilis</i></a>	křísek mokřadní	--	--	Téměř ohrožený (NT)	--	2010
Stejnokřídlí	<a href="#"><i>Sorhoanus xanthoneurus</i></a>	křísek suchopýrový	--	--	Zranitelný (VU)	--	2010
Stejnokřídlí	<a href="#"><i>Stenocranus fuscovittatus</i></a>	ostruhovník ostricový	--	--	Téměř ohrožený (NT)	--	2010
Vážky	<a href="#"><i>Aeshna juncea</i></a>	šídlo sítinové	--	--	Téměř ohrožený (NT)	--	2015
Vážky	<a href="#"><i>Coenagrion hastulatum</i></a>	šídélko kopovité	--	--	Téměř ohrožený (NT)	--	2019
Vážky	<a href="#"><i>Leucorrhinia dubia</i></a>	vážka čárkovaná	--	--	Téměř ohrožený (NT)	--	2019
Vážky	<a href="#"><i>Leucorrhinia pectoralis</i></a>	vážka jasnoskvrnná	Silně ohrožený	HD II, HD IV	Téměř ohrožený (NT)	--	2019
Vážky	<a href="#"><i>Leucorrhinia rubicunda</i></a>	vážka tmavoskvrnná	--	--	Zranitelný (VU)	--	2015
Vážky	<a href="#"><i>Ophiogomphus cecilia</i></a>	klínatka rohatá	Silně ohrožený	HD II, HD IV	Téměř ohrožený (NT)	--	2015
Vážky	<a href="#"><i>Somatochlora arctica</i></a>	leskllice severská	--	--	Zranitelný (VU)	--	2015
Vážky	<a href="#"><i>Somatochlora flavomaculata</i></a>	leskllice skvrnitá	--	--	Zranitelný (VU)	--	2016

## Photos



## Literature

CHYTIL, J.; HAKROVÁ, P.; HUDEC, K. (eds.) et al. (1999). *Mokřady České republiky: Přehled vodních a mokřadních lokalit České republiky*. Mikulov: Český ramsarský výbor. 327 s.

HÄRTEL, H.; LONČÁKOVÁ, J.; HOŠEK, M. (eds.) (2009). *Mapování biotopů v České republice: Výhodiska, výsledky, perspektivy*. 1. vydání. Praha: Agentura ochrany přírody a krajiny ČR. 196 s., tabulky, mapy, CD-ROM. ISBN 978-80-87051-36-8.