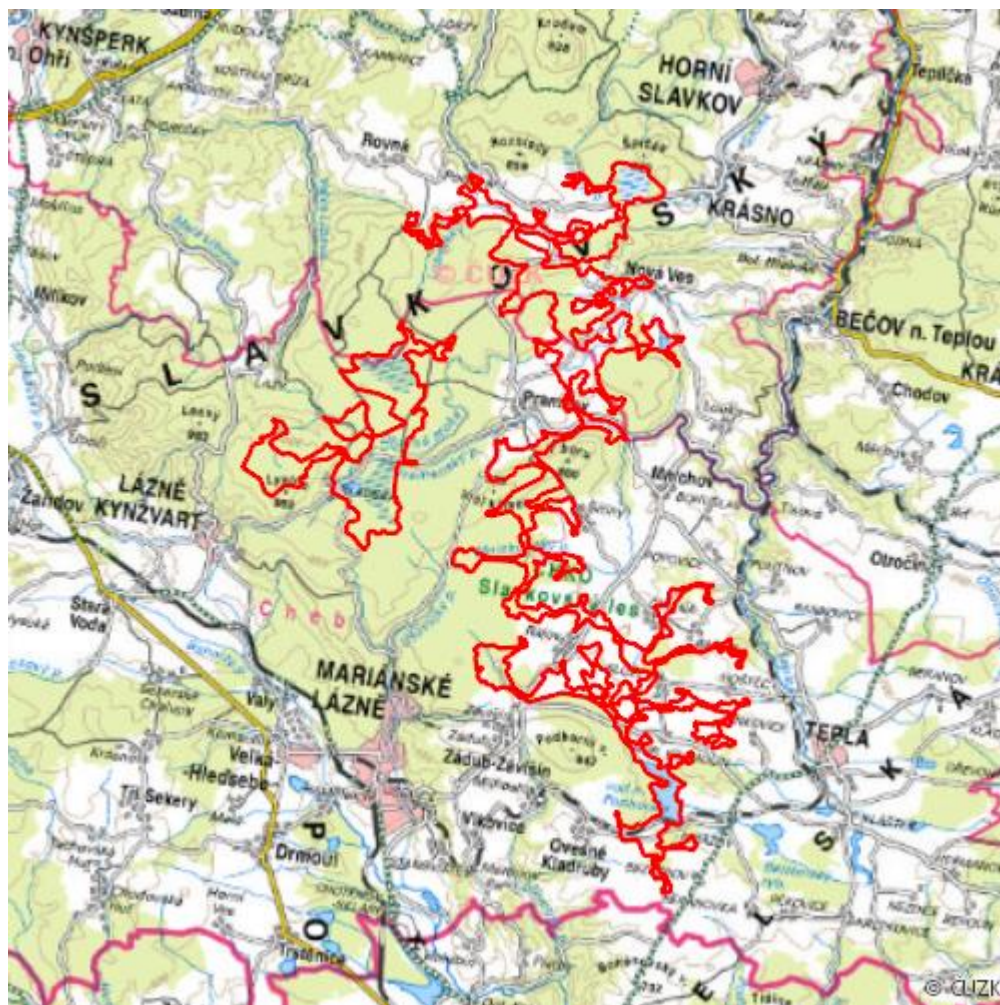


Springs and Mires of the Slavkov Forest

RS14



Localisation:	50.027776N 12.733552E
Area:	3 202.344 ha
Category:	Wetlands of International Importance
Wetland's type:	1, 5, 8
Inclusion in the list of Wetlands of International Importance:	2012
Criteria for inclusion in RS:	1, 2, 3, 4
The degree of protection:	NNR, SCI, PLA, NNM, NR, NM
Altitude:	642 - 982 m

Brief characteristics

Western part: Raised bogs and forest peat-bogs, transition mires and wet meadows in central and in the highest part of the Slavkovský les Highland. Well preserved vegetation of *Pinus rotundata* bog forests and bog spruce forests. Eastern part: Non-forest fens, transition mires and wet meadows with wild mineral springs (above all ferrous mineral springs) with unique mineral composition. Wet flat depressions in the plateau of the Tepelská vrchovina Highlands and back-to-back central part of the Slavkovský les Highlands. Well preserved (though for decades abandoned) vegetation with numerous and abundant endangered vascular plant species typical for wetland.

Geographical and geological data

Western part - Geology: granite, amphibolite, quarternary sediments and peat. Geomorphology: mainly flat plateau in the highest part of the Slavkovský les with several large and shallow depressions filled with peat. Vegetation: primary *Pinus rotundata* bog forests, bog spruce forest, transitional mires, raised bogs and secondary spruce forests. Hydrology: source area for several smaller brooks and important infiltration area for related mineral springs. Soil type: quarternary sediments, peats, cambisoils. Water quality: acid peat waters with high amount of humic acids. Climate: relatively cold climatic region with long winter and relatively persistent snow cover and wet summer: average annual temperature: 4-5°C, average annual precipitation: ca 900 mm.

Eastern part - Geology: southern part: amphibolite, serpentinite, northern part: granites and gneisses. Geomorphology: complex of shallow terrain depressions and backswamps in the flat highland plateau of the Tepelská vrchovina Highlands (SE part) and the Slavkovský les Highlands (NW part). Vegetation: secondary non-forest vegetation (wet grassland, marshes, peatbogs, mesic grassland), except raised bogs in the Smradoch Natural Reserve and northern part of the Krásenské rašeliniště. Hydrology: average annual precipitation is 600-800 mm (with wet summer - 60-80 mm per month, and dry autumn and winter - 30-50 mm per month). Plenty of smaller wet depressions, shallow valleys and spring fields connected with the upper Teplá River (southern part) with tributaries, Pramenský potok Brook (central part) and Dlouhá stoka Brook and Lobezský potok Brook (northern part). Many mineral springs with unique mineral composition, some of them bottled and world known (Magnesia), water-supply reservoir connected with world famous spa towns - Karlovy Vary and Mariánské Lázně. Soil type: quarternary sediments, peats, fens, gley-soils. Water quality: high, source of potable mineral waters, source of potable water (Podhorní nádrž Reservoir is source of potable water for Mariánské Lázně), protected water-supply areas, Pramenský potok Brook is part of the Site of Community Importance (SCI) CZ043195 Teplá s přítoky a Otročínský potok designated for *Cottus gobio* species. Climate: Average annual temperature: 5-6°C, average annual precipitation: 650-950 mm.

Ecological characteristics

Western part: Vegetation in the eastern part of the Ramsar site belongs to the raised bogs, primary *Pinus rotundata* bog forests, bog spruce forest, transitional mires and secondary spruce forests. *Dicrano-Pinion* (*Vaccinio uliginosi-Pinetum rotundatae*), *Piceion excelsae* (*Sphagno-Piceetum*, *Mastigobryo-Piceetum*), *Sphagno recurvi-Caricion canescentis*, *Sphagnion medii* (*Pino rotundatae-Sphagnetum*), *Cardamino-Montion*. Eastern part: Vegetation in the eastern part of the Ramsar Site belongs to the alkaline rich fens on serpentinite (of internationally importance), acidic fens, wet

meadows, vegetation of mineral springs, transition mires and fragments of mire forests and shrubs: Sphagno warnstorfiani-Tomenthygnion (Amblystegio stellati-Caricetum dioicae), Caricion fuscae (Caricetum goodenowii, Sphagno-Caricetum appropinquatae, Caricetum rostratae, Caricetum diandrae), Sphagno recurvi-Caricion canescentis, Sphagnion medii, Nardo-Juncion squarrosi (Nardo-Juncetum squarrosi), Calthion (Polygono-Trollietum altissimi, Polygono-Cirsietum heterophylli, Polygono-Cirsietum palustris, Angelico Cirsietum palustris, Chaerophyllo hirsuti-Filipenduletum), Molinion (Junco effusi-Molinietum caeruleae), Cardamino-Montion, Sphagno recurvi-Caricion canescentis, Piceion excelsae (Sphagno-Piceetum, Mastigobryo-Piceetum), Alnion incanae (Alnenion glutinoso-incanae), Salicion cinereae.

The main negative factors

Western part: changes in tree species composition of forest caused by forest management, drainage channels. Eastern part: drainage channels, cattle grazing, peat digging was applied in some parts, invasion of alien species, abandonment of secondary grassland and changes in species composition of forests, changes in land-use – especially reallocation of land.

Value for water management

Important groundwater recharge and resource of mineral water that rise from many natural emergencies in the area. The most important complex of natural habitats with high retention capability of water in the area. Spring area of many regional important watercourses. Countryside that ideally associate biological worth and still more actual water retention (related to flood risk in cultural landscape).

Social and cultural significance

The site is a source of important mineral springs, some of them are bottled and traded, and the area is considered to be important spa region in Central Europe.

Flora and vegetation characteristic

Western part: *Andromeda polifolia* – endangered species, abundantly in suitable habitats, *Arnica montana* – endangered and biogeographically important species of drier margins of wetland, *Carex appropinquata* – very rare and endangered species, one locality, *Carex diandra* – endangered and very rare species present at two localities, *Dactylorhiza fuchsii* – endangered species, in this forested part quite rare, *Dactylorhiza majalis* – endangered species, in this forested part relatively rare, *Drosera rotundifolia* – endangered species, straggled mainly in more open sites, *Empetrum nigrum* – endangered species, abundantly in suitable habitats, *Lathyrus linifolius* – biogeographically important species of non-forested sites, *Menyanthes trifoliata* – endangered species, rare, *Montia hallii* – rare and endangered species, one locality, *Oxycoccus palustris* – endangered species, abundantly in suitable habitats, foodplant species of species *Boloria aquilonaris*, *Pinus rotundata* – rare species (considered to be endemic in Central Europe by some authors), in western part of wetland major tree species (together with *Picea abies*), *Pinus x pseudopumilio* – rare species, at Lysina peatbog major tree species, *Potentilla palustris* – rare

(according to the Red List of the Czech Republic) but quite common species in suitable habitats, *Vaccinium uliginosum* – characteristic species of peat-bogs, foodplant species of species *Colias palaeno*. Eastern part: *Aconitum variegatum* – rare and endangered species, several localities in alluvial forests, *Aconitum lycoctonum* – rare and endangered species, one locality in alluvial forest, *Andromeda polifolia* – rare and endangered species, two localities, *Arnica montana* – endangered and biogeographically important species in drier margins of wetland, intermittently wet meadows and fens, *Botrychium lunaria* – rare and endangered species of drier margins of wetland, *Carex appropinquata* – very rare and endangered species, two localities, *Carex cespitosa* – rare species, one locality, *Carex davalliana* – endangered and very rare species present at over ten localities, *Carex diandra* – endangered and very rare species present at several localities, *Carex dioica* – extremely rare and endangered species, two localities, *Carex pulicaris* – endangered and rare species present at several tens of localities (only in the southern part), *Carex umbrosa* – endangered and rare species straggled in the central part, *Cerastium alsinifolium* – endemic species (only on serpentinite in the Slavkovský les Highland), abundant populations in wet forests in the central part, *Corallorhiza trifida* – very rare and endangered species, only one known locality, *Dactylorhiza majalis* – endangered but still quite common species in the area, *Dactylorhiza fuchsii* – endangered species present straggled in the central part, *Dianthus superbus* – very rare and endangered species, only three recently known localities (Molinion), *Dianthus sylvaticus* – endangered and biogeographically important species present scattered in the central and northern part, *Drosera rotundifolia* – endangered species present in peaty areas, several localities, one of them very abundant (Krásenské rašeliniště), *Eleocharis quinqueflora* – extremely rare and endangered species, three localities, *Empetrum nigrum* – endangered species, three localities, *Epipactis palustris* – very rare and endangered species, three recently known localities, *Eriophorum latifolium* – very rare and endangered species, three known localities in the area, *Iris sibirica* – rare and endangered species with several abundant populations, *Lathyrus linifolius* – biogeographically important species present scattered in the central part, *Lilium bulbiferum* – very rare and endangered species, only one known locality, drier margin of wetland, *Menyanthes trifoliata* – endangered but still quite common species in the area, many abundant localities (e. g. Rašeliniště u myslivny Nature Reserve), *Moneses uniflora* – endangered and very rare species, one locality, *Montia hallii* – rare and endangered species of meadow springs, over ten localities, *Orchis mascula* – very rare and endangered species in the area, only one known locality (out of two in the region), Molinion, *Oxycoccus palustris* – endangered and rare species present in several peat habitats in the area, foodplant species for *Boloria aquilonaris*, *Parnassia palustris* – disappearing, rare and endangered species, several localities in non-abundant populations, *Pedicularis palustris* – very rare and endangered species present at five recently known localities, *Pedicularis sylvatica* – endangered and rare species with several localities concentrated in the central part, *Pinguicula vulgaris* – rare and endangered species of fens and peats, *Potentilla palustris* – rare (according to the Red List of the Czech Republic) but quite common species in the area, *Salix myrtilloides* – extremely rare and endangered species, which was considered to be extinct in the Czech Republic, one locality, *Salix repens* – rare and endangered species, several localities, *Salix rosmarinifolia* – rare and endangered species, in the area still relatively frequent, *Scorzonera humilis* – rare and endangered species of fens and wet meadows, more than ten localities, *Serratula tinctoria* – in the region very rare species, only one known locality, *Succisa pratensis* – characteristic species of intermittently wet meadows and fens, foodplant species for *Euphydryas aurinia*, *Trifolium spadiceum* – rare (according to the Red List of the Czech Republic) but relatively common species in the area, *Triglochin palustre* – rare but typical species, several tens of localities in the area, *Trollius altissimus* – endangered and rare species typical for the central part of wet meadows, several

localities, some of them very abundant (e.g. Úpolínová louka pod Křížky National Nature Reserve), *Vaccinium uliginosum* – characteristic species of wet and peat meadows in the central and northern part, foodplant species of species *Colias palaeno*, *Valeriana dioica* – rare (according to the Red List of the Czech Republic) but relatively common species in the area. Another endangered, rare or important plant species present in the area in non-wetland habitats: *Asplenium adulterinum*, *Asplenium cuneifolium*, *Galium sudeticum*, *Erica carnea*, and *Polygala chamaebuxus*.

Fauna characteristic

Euphydryas aurinia (Cranberry Fritillary) – the most endangered daily butterfly of Europe. Centre of distribution of this species is situated in the Slavkovský les Highlands and neighbouring northern area near Bochoř and Karlovy Vary. *Euphydryas aurinia* is strictly dependent on wetland meadows and fens with *Succisa pratensis*, which is a typical species in wet meadows and fens in the Slavkovský les Highlands. *Colias palaeno* (Moorland Clouded Yellow) – very rare species, in Czech Republic only in the western part (Šumava Mts., Krušné hory Mts., and Slavkovský les Highlands). *Colias palaeno* is strictly dependent on mires with *Vaccinium uliginosum*, which is typical species in peat bogs and wet meadows in the Slavkovský les Highlands. *Leucorrhinia albifrons* (Eastern White-faced Darter) – endangered species in Europe. Eurosiberian species, which is very rare in the Czech Republic occurring mainly in north Bohemia (Českolipsko). This dragonfly prefers stagnant oligotrophic or mesotrophic as well dystrophic bog waters – especially sunny forest ponds, fens and lakes with low abundance of fish. Stable isolated population of 2,000-5,000 of individuals in the Komáří rybníky Ponds. *Gallinago gallinago* (Common Snipe) – endangered species in whole Europe with recent population decline (24-32% of original population). Typical habitat of Common Snipe are wet meadows and fens. Population in the Slavkovský les Highlands is about 15 breeding pairs situated mainly in the eastern part. *Crex crex* (Corncrake) – the European endangered species, after drastic decline 1950-1980, its numbers started to increase. The population is concentrated in upland wet meadows, mainly in the eastern and northern part of the Slavkovský les Highlands.

Research activities

Systematic and long-term floristic and faunistic survey held by the Slavkovský les Protected Landscape Area Administration. Monitoring of habitats in selected protected areas held by the Agency for Nature Conservation and Landscape Protection of the Czech Republic. Monitoring of endemic species *Cerastium alsinifolium* and its habitats held by the Agency for Nature Conservation and Landscape Protection of the Czech Republic. Monitoring of *Dianthus superbus* held by the Agency for Nature Conservation and Landscape Protection of the Czech Republic. Survey of amphibians (in the whole Protected Landscape area Slavkovský les, since 2007) held by the Agency for Nature Conservation and Landscape Protection of the Czech Republic. Monitoring of populations of *Euphydryas aurinia* held by the Agency for Nature Conservation and Landscape Protection of the Czech Republic. Monitoring of *Leucorrhinia albifrons* (at Nový rybník Fishpond, Krásno) held by the Agency for Nature Conservation and Landscape Protection of the Czech Republic.

Recreational use

Wetland is visited mainly through the nature trails (Kladská, Smrad'och). Due to relatively difficult access and passing through other parts, the valuable habitats are little visited. Some ponds are

popular for bathing (Kladský rybník, Nový rybník by Krásno, Mýtský rybník by Prameny).

Reasons for inclusion in the Ramsar Convention

The site meets criteria 1, 2, 3 and 4.

Sublocality

Code	Location name	Wetland's type
------	---------------	----------------

Natural habitats

Habitat code	Habitat name	Code of the habitat type	Name the habitat type	Area	Relative area (%)	Habitat quality (1-4)
K1	Mokřadní vrbiny	--	--	85.820 ha	2.68	1.81
K2.1	Vrbové křoviny hlinitých a písčitých náplavů	--	--	1.266 ha	0.04	2
K3	Vysoké mezofilní a xerofilní křoviny	--	--	0.639 ha	0.02	2.44
L1	Mokřadní olšiny	--	--	0.334 ha	0.01	2
L10.1	Rašelinné březiny	91D0	Rašelinný les	10.289 ha	0.32	2.66
L10.2	Rašelinné brusnicové bory	91D0	Rašelinný les	0.061 ha	--	1
L10.4	Blatkové bory	91D0	Rašelinný les	101.258 ha	3.16	1.02
L2.2	Údolní jasanovo-olšové luhy	91E0	Smíšené jasanovo-olšové lužní lesy temperátní a boreální Evropy (<i>Alno-Padion</i> , <i>Alnion incanae</i> , <i>Salicion albae</i>)	135.447 ha	4.23	1.9
L4	Suťové lesy	9180	Lesy svazu <i>Tilio-Acerion</i> na svazích, sutích a v roklích	0.183 ha	0.01	4

Habitat code	Habitat name	Code of the habitat type	Name the habitat type	Area	Relative area (%)	Habitat quality (1-4)
L4A	Typické suťové lesy	9180	Lesy svazu <i>Tilio-Acerion</i> na svazích, sutích a v roklích	0.117 ha	--	3
L5.4	Acidofilní bučiny	9110	Bučiny asociace <i>Luzulo-Fagetum</i>	5.111 ha	0.16	2.65
L8.1B	Boreokontinentální bory, ostatní porosty	--	--	69.130 ha	2.16	1.97
L9.2A	Rašelinné smrčiny	91D0	Rašelinný les	241.508 ha	7.54	1.63
L9.2B	Podmáčené smrčiny	9410	Acidofilní smrčiny (<i>Vaccinio-Piceetea</i>)	584.661 ha	18.26	2.21
M1.1	Rákosiny eutrofních stojatých vod	--	--	7.135 ha	0.22	1.57
M1.3	Eutrofní vegetace bahnitých substrátů	--	--	2.741 ha	0.09	1.99
M1.4	Říční rákosiny	--	--	0.367 ha	0.01	2
M1.5	Pobřežní vegetace potoků	--	--	1.101 ha	0.03	1.71
M1.6	Mezotrofní vegetace bahnitých substrátů	7140	Přechodová rašeliniště a třasoviště	0.051 ha	--	1.09
M1.7	Vegetace vysokých ostřic	--	--	18.402 ha	0.57	1.76
M2.1	Vegetace letněných rybníků	3130	Oligotrofní až mezotrofní stojaté vody nížinného až subalpínského stupně kontinentální a alpínské oblasti a horských poloh jiných oblastí, s vegetací tříd <i>Littorelletea uniflorae</i> nebo <i>Isoëto-Nanojuncetea</i>	0.003 ha	--	4

Habitat code	Habitat name	Code of the habitat type	Name the habitat type	Area	Relative area (%)	Habitat quality (1-4)
R1.2	Luční prameniště bez tvorby pěnvců	--	--	2.703 ha	0.08	2.35
R1.4	Lesní prameniště bez tvorby pěnvců	--	--	9.254 ha	0.29	1.83
R2.2	Nevápnitá mechová slatiniště	7140	Přechodová rašeliniště a třasoviště	80.038 ha	2.5	1.68
R2.3	Přechodová rašeliniště	7140	Přechodová rašeliniště a třasoviště	69.346 ha	2.17	1.71
R3.1	Otevřená vrchoviště	7110	Aktivní vrchoviště	39.768 ha	1.24	2.05
R3.2	Vrchoviště s klečí (<i>Pinus mugo</i>)	91D0	Rašelinný les	10.138 ha	0.32	1.02
R3.3	Vrchovištní šlenky	7110	Aktivní vrchoviště	2.341 ha	0.07	1.68
R3.4	Degradovaná vrchoviště	7120	Degradovaná vrchoviště (ještě schopná přirozené obnovy)	31.908 ha	1	3.72
S1.2	Štěrbínová vegetace silikátových skal a drolin	8220	Chasmodytická vegetace silikátových skalnatých svahů	1.599 ha	0.05	1.4
S1.3	Vysokostébelné trávníky skalních terássek	--	--	0.058 ha	--	1
S1.5	Křoviny skal a drolin s rybízem alpským (<i>Ribes alpinum</i>)	--	--	0.025 ha	--	1
T1.1	Mezofilní ovčíkové louky	6510	Extenzivní sečené louky nížin až podhůří (<i>Arrhenatherion, Brachypodio-Centaureion nemoralis</i>)	213.927 ha	6.68	2.44
T1.3	Poháňkové pastviny	--	--	17.505 ha	0.55	2.96

Habitat code	Habitat name	Code of the habitat type	Name the habitat type	Area	Relative area (%)	Habitat quality (1-4)
T1.5	Vlhké pcháčové louky	--	--	433.275 ha	13.53	2.02
T1.6	Vlhká tužebníková lada	6430	Vlhkomilná vysokobylinná lemová společenstva nížin a horského až alpínského stupně	91.135 ha	2.85	1.95
T1.9	Střídavě vlhké bezkolencové louky	6410	Bezkolencové louky na vápnatých, rašelinných nebo hlinito-jílovitých půdách (<i>Molinion caeruleae</i>)	80.194 ha	2.5	1.92
T2.3B	Podhorské a horské smilkové trávníky bez výskytu jalovce obecného (<i>Juniperus communis</i>)	6230	Druhově bohaté smilkové louky na silikátových podložích v horských oblastech (a v kontinentální Evropě v podhorských oblastech)	51.776 ha	1.62	1.92
T5.5	Acidofilní trávníky mělkých půd	--	--	0.405 ha	0.01	1.01
T8.2B	Sekundární podhorská a horská vřesoviště bez výskytu jalovce obecného (<i>Juniperus communis</i>)	4030	Evropská suchá vřesoviště	2.563 ha	0.08	1.03
V1C	Makrofytní vegetace přirozeně eutrofních a mezotrofních stojatých vod s bublinatkou jižní nebo obecnou (<i>Utricularia australis</i> a <i>U. vulgaris</i>)	3150	Přirozené eutrofní vodní nádrže s vegetací typu <i>Magnopotamion</i> nebo <i>Hydrocharition</i>	1.538 ha	0.05	2

Habitat code	Habitat name	Code of the habitat type	Name the habitat type	Area	Relative area (%)	Habitat quality (1-4)
V1F	Makrofytní vegetace přirozeně eutrofních a mezotrofních stojatých vod, porosty bez druhů charakteristických pro V1A-V1E	3150	Přirozené eutrofní vodní nádrže s vegetací typu <i>Magnopotamion</i> nebo <i>Hydrocharition</i>	4.550 ha	0.14	1.78
V1G	Makrofytní vegetace přirozeně eutrofních a mezotrofních stojatých vod, porosty bez ochrannářišky významných vodních makrofytů	--	--	19.169 ha	0.6	1.72
V2A	Makrofytní vegetace mělkých stojatých vod, porosty s dominantními lakušníkы	--	--	34.638 ha	1.08	2
V2C	Makrofytní vegetace mělkých stojatých vod, ostatní porosty	--	--	0.064 ha	--	2
V3	Makrofytní vegetace oligotrofních jezírek a tůní	3160	Přirozená dystrofní jezera a tůně	1.280 ha	0.04	3.65
V4A	Makrofytní vegetace vodních toků, porosty aktuálně přítomných vodních makrofytů	3260	Nížinné až horské vodní toky s vegetací svazů <i>Ranunculion fluitantis</i> a <i>Callitricho-Batrachion</i>	6.325 ha	0.2	1.51

Habitat code	Habitat name	Code of the habitat type	Name the habitat type	Area	Relative area (%)	Habitat quality (1-4)
V4B	Makrofytní vegetace vodních toků, stanoviště s potenciálním výskytem vodních makrofytů nebo se zjevně přirozeným či přírodě blízkým charakterem koryta	--	--	1.807 ha	0.06	3
V5	Vegetace parožnatek	3140	Tvrdé oligo-mezotrofní vody s bentickou vegetací parožnatek	0.129 ha	--	1.97

List of species of conservation finding database

Category	Latin name of the species	Czech name of the species	Protection category (Law 114/92 Sb.)	Directive of birds/habitats	Red list	Invasiveness (i)	Year of last record
Blanokřídlí	<i>Bombus rupestris</i>	pačmelák cizopasný	Silně ohrožený	--	--	--	2018
Blanokřídlí	<i>Formica lemani</i>	--	Ohrožený	--	--	--	2012
Blanokřídlí	<i>Formica picea</i>	mravenec rašelinný	Ohrožený	--	Zranitelný (VU)	--	2012
Blanokřídlí	<i>Formica truncorum</i>	--	Ohrožený	--	--	--	2012
Brouci	<i>Agrilus suvorovi populneus</i>	--	--	--	Zranitelný (VU)	--	2018
Brouci	<i>Altica aenescens</i>	--	--	--	Ohrožený (EN)	--	2010
Brouci	<i>Aromia moschata</i>	tesařík pižmový	--	--	Téměř ohrožený (NT)	--	2015
Brouci	<i>Atheta arctica</i>	--	--	--	Zranitelný (VU)	--	2011
Brouci	<i>Atheta fallaciosa</i>	--	--	--	Zranitelný (VU)	--	2011
Brouci	<i>Atheta obtusangula</i>	--	--	--	Ohrožený (EN)	--	2011
Brouci	<i>Bagous lutulentus</i>	--	--	--	Téměř ohrožený (NT)	--	2012
Brouci	<i>Bagous tempestivus</i>	--	--	--	Téměř ohrožený (NT)	--	2010
Brouci	<i>Bruchidius cisti</i>	--	--	--	Ohrožený (EN)	--	2010

Category	Latin name of the species	Czech name of the species	Protection category (Law 114/92 Sb.)	Directive of birds/habitats	Red list	Invasiveness (i)	Year of last record
Brouci	<i>Buprestis haemorrhoidalis</i>	--	--	--	Ohrožený (EN)	--	2018
Brouci	<i>Buprestis rustica</i>	--	--	--	Zranitelný (VU)	--	2018
Brouci	<i>Carabus menetriesi pacholei</i>	střevlík Ménétríésův	Kriticky ohrožený	HD II	Téměř ohrožený (NT)	--	2015
Brouci	<i>Cercyon alpinus</i>	--	--	--	Kriticky ohrožený (CR)	--	2012
Brouci	<i>Ceutorhynchus pectoralis</i>	--	--	--	Téměř ohrožený (NT)	--	2011
Brouci	<i>Chaetocnema sahlbergii</i>	--	--	--	Ohrožený (EN)	--	2011
Brouci	<i>Chrysolina cerealis cerealis</i>	--	--	--	Ohrožený (EN)	--	2010
Brouci	<i>Cicindela campestris</i>	svižník polní	Ohrožený	--	--	--	2019
Brouci	<i>Colon puncticolle</i>	--	--	--	Zranitelný (VU)	--	2011
Brouci	<i>Contacyphon punctipennis</i>	--	--	--	Zranitelný (VU)	--	2011
Brouci	<i>Crenitis punctatostriata</i>	--	--	--	Téměř ohrožený (NT)	--	2015
Brouci	<i>Cryptocephalus decemmaculatus</i>	--	--	--	Ohrožený (EN)	--	2010
Brouci	<i>Cryptocephalus exiguus</i>	--	--	--	Ohrožený (EN)	--	2011
Brouci	<i>Deinopsis erosa</i>	--	--	--	Zranitelný (VU)	--	2011
Brouci	<i>Donacia obscura</i>	--	--	--	Ohrožený (EN)	--	2017
Brouci	<i>Galeruca laticollis</i>	--	--	--	Ohrožený (EN)	--	2011
Brouci	<i>Graphoderus zonatus</i>	--	--	--	Téměř ohrožený (NT)	--	2015
Brouci	<i>Gymnetron beccabungae</i>	--	--	--	Téměř ohrožený (NT)	--	2011
Brouci	<i>Gymnusa brevicollis</i>	--	--	--	Ohrožený (EN)	--	2011
Brouci	<i>Gymnusa variegata</i>	--	--	--	Zranitelný (VU)	--	2011
Brouci	<i>Harmonia axyridis</i>	slunéčko východní	--	--	--	BL3	2016
Brouci	<i>Hydroporus rufifrons</i>	--	--	--	Zranitelný (VU)	--	2015

Category	Latin name of the species	Czech name of the species	Protection category (Law 114/92 Sb.)	Directive of birds/habitats	Red list	Invasiveness (i)	Year of last record
Brouci	<i>Hygronoma dimidiata</i>	--	--	--	Zranitelný (VU)	--	2011
Brouci	<i>Hypnoidus riparius</i>	--	--	--	Téměř ohrožený (NT)	--	2011
Brouci	<i>Ilybius crassus</i>	--	--	--	Téměř ohrožený (NT)	--	2011
Brouci	<i>Lathrobium rufipenne</i>	--	--	--	Ohrožený (EN)	--	2011
Brouci	<i>Liotrichus affinis</i>	--	--	--	Zranitelný (VU)	--	2011
Brouci	<i>Lochmaea suturalis</i>	--	--	--	Ohrožený (EN)	--	2011
Brouci	<i>Longitarsus apicalis</i>	--	--	--	Ohrožený (EN)	--	2010
Brouci	<i>Longitarsus holsaticus</i>	--	--	--	Ohrožený (EN)	--	2011
Brouci	<i>Melanophila cyanea</i>	--	--	--	Téměř ohrožený (NT)	--	2018
Brouci	<i>Mogulones euphorbiae</i>	--	--	--	Téměř ohrožený (NT)	--	2010
Brouci	<i>Myllaena elongata</i>	--	--	--	Zranitelný (VU)	--	2011
Brouci	<i>Myllaena gracilis</i>	--	--	--	Zranitelný (VU)	--	2011
Brouci	<i>Myllaena kraatzi</i>	--	--	--	Ohrožený (EN)	--	2011
Brouci	<i>Neocrepidodera nigritula</i>	--	--	--	Kriticky ohrožený (CR)	--	2011
Brouci	<i>Notaris aethiops</i>	--	--	--	Téměř ohrožený (NT)	--	2010
Brouci	<i>Olophrum consimile</i>	--	--	--	Ohrožený (EN)	--	2011
Brouci	<i>Olophrum fuscum</i>	--	--	--	Zranitelný (VU)	--	2011
Brouci	<i>Oxythyrea funesta</i>	zlatohlávek tmavý	Ohrožený	--	--	--	2013
Brouci	<i>Philonthus nigrita</i>	--	--	--	Ohrožený (EN)	--	2011
Brouci	<i>Philonthus umbratilis</i>	--	--	--	Téměř ohrožený (NT)	--	2011
Brouci	<i>Quedius boopoides</i>	--	--	--	Zranitelný (VU)	--	2011
Brouci	<i>Stenus excubitor</i>	--	--	--	Ohrožený (EN)	--	2011
Brouci	<i>Stenus kiesewetteri</i>	--	--	--	Zranitelný (VU)	--	2011

Category	Latin name of the species	Czech name of the species	Protection category (Law 114/92 Sb.)	Directive of birds/habitats	Red list	Invasiveness (i)	Year of last record
Brouci	<i>Stenus nitidiusculus</i>	--	--	--	Téměř ohrožený (NT)	--	2011
Brouci	<i>Stenus oscillator</i>	--	--	--	Zranitelný (VU)	--	2011
Brouci	<i>Stenus picipes</i>	--	--	--	Zranitelný (VU)	--	2011
Brouci	<i>Tachyporus transversalis</i>	--	--	--	Kriticky ohrožený (CR)	--	2011
Brouci	<i>Tanysphyrus ater</i>	--	--	--	Téměř ohrožený (NT)	--	2010
Brouci	<i>Timarcha metallica</i>	--	--	--	Ohrožený (EN)	--	2010
Brouci	<i>Velleius dilatatus</i>	drabčák sršní	--	--	Téměř ohrožený (NT)	--	2018
Brouci	<i>Zyras collaris</i>	--	--	--	Zranitelný (VU)	--	2011
Cévnaté rostliny	<i>Aconitum variegatum</i>	oměj pestrý	Ohrožený	--	--	--	2015
Cévnaté rostliny	<i>Andromeda polifolia</i>	kyhanka sivolistá	Ohrožený	--	Zranitelný (VU)	--	2014
Cévnaté rostliny	<i>Antennaria dioica</i>	kociánek dvoudomý	--	--	Ohrožený (EN)	--	2016
Cévnaté rostliny	<i>Arnica montana</i>	prha arnika	Ohrožený	HD V	Téměř ohrožený (NT)	--	2019
Cévnaté rostliny	<i>Arrhenatherum elatius</i>	ovsík vyvýšený	--	--	--	BL2	2016
Cévnaté rostliny	<i>Asplenium adnigrum</i>	sleziník nepravý	Kriticky ohrožený	HD II, HD IV	Zranitelný (VU)	--	2018
Cévnaté rostliny	<i>Asplenium cuneifolium</i>	sleziník hadcový	Silně ohrožený	--	Zranitelný (VU)	--	2015
Cévnaté rostliny	<i>Asplenium viride</i>	sleziník zelený	--	--	Téměř ohrožený (NT)	--	2012
Cévnaté rostliny	<i>Batrachium aquatile</i>	lakušník vodní	--	--	Chybí údaje (DD)	--	2015
Cévnaté rostliny	<i>Betula carpatica</i>	bříza karpatská	--	--	Chybí údaje (DD)	--	2010
Cévnaté rostliny	<i>Botrychium lunaria</i>	vratička měsíční	Ohrožený	--	Zranitelný (VU)	--	2015
Cévnaté rostliny	<i>Butomus umbellatus</i>	šmel okoličnatý	--	--	Téměř ohrožený (NT)	--	2015
Cévnaté rostliny	<i>Callitriche platycarpa</i>	hvězdoš hranoplodý	--	--	Téměř ohrožený (NT)	--	2011
Cévnaté rostliny	<i>Carex appropinquata</i>	ostřice odchylná	--	--	Téměř ohrožený (NT)	--	2015

Category	Latin name of the species	Czech name of the species	Protection category (Law 114/92 Sb.)	Directive of birds/habitats	Red list	Invasiveness (i)	Year of last record
Cévnaté rostliny	<i>Carex cespitosa</i>	ostřice trsnatá	--	--	Téměř ohrožený (NT)	--	2011
Cévnaté rostliny	<i>Carex chordorrhiza</i>	ostřice šlahounovitá	Kriticky ohrožený	--	Ohrožený (EN)	--	2017
Cévnaté rostliny	<i>Carex davalliana</i>	ostřice Davallová	Ohrožený	--	Ohrožený (EN)	--	2019
Cévnaté rostliny	<i>Carex diandra</i>	ostřice přibíblá	--	--	Ohrožený (EN)	--	2018
Cévnaté rostliny	<i>Carex dioica</i>	ostřice dvoudomá	Kriticky ohrožený	--	Ohrožený (EN)	--	2018
Cévnaté rostliny	<i>Carex disticha</i>	ostřice dvouřadá	--	--	Téměř ohrožený (NT)	--	2015
Cévnaté rostliny	<i>Carex elata</i>	ostřice vyvýšená	--	--	Zranitelný (VU)	--	2010
Cévnaté rostliny	<i>Carex flava</i>	ostřice rusá	--	--	Téměř ohrožený (NT)	--	2019
Cévnaté rostliny	<i>Carex lasiocarpa</i>	ostřice plstnatoplodá	Silně ohrožený	--	Téměř ohrožený (NT)	--	2017
Cévnaté rostliny	<i>Carex pulicaris</i>	ostřice blešní	Ohrožený	--	Ohrožený (EN)	--	2019
Cévnaté rostliny	<i>Carex umbrosa</i>	ostřice stinná	--	--	Téměř ohrožený (NT)	--	2015
Cévnaté rostliny	<i>Cerastium alsinifolium</i>	rožec kuříčkolistý	Kriticky ohrožený	HD II, HD IV	Ohrožený (EN)	--	2016
Cévnaté rostliny	<i>Chrysosplenium oppositifolium</i>	mokryš vstřícnolistý	--	--	Téměř ohrožený (NT)	--	2012
Cévnaté rostliny	<i>Cirsium arvense</i>	pcháč oset	--	--	--	BL3	2015
Cévnaté rostliny	<i>Coleanthus subtilis</i>	puchýřka útlá	Silně ohrožený	HD II, HD IV	--	--	2011
Cévnaté rostliny	<i>Corallorhiza trifida</i>	korálice trojklaná	Silně ohrožený	--	Zranitelný (VU)	--	2019
Cévnaté rostliny	<i>Crepis mollis subsp. hieracioides</i>	škarda měkká čertkusolistá	--	--	Téměř ohrožený (NT)	--	2015
Cévnaté rostliny	<i>Cytisus scoparius</i>	janovec metlatý	--	--	--	BL2	2015
Cévnaté rostliny	<i>Dactylorhiza fuchsii</i>	prstnatec Fuchsův	Ohrožený	--	--	--	2019
Cévnaté rostliny	<i>Dactylorhiza fuchsii subsp. fuchsii</i>	prstnatec Fuchsův pravý	Ohrožený	--	Téměř ohrožený (NT)	--	2015

Category	Latin name of the species	Czech name of the species	Protection category (Law 114/92 Sb.)	Directive of birds/habitats	Red list	Invasiveness (i)	Year of last record
Cévnaté rostliny	<i>Dactylorhiza maculata</i>	prstnatec plamatý	Kriticky ohrožený	--	--	--	2019
Cévnaté rostliny	<i>Dactylorhiza majalis</i>	prstnatec májový	Ohrožený	--	--	--	2019
Cévnaté rostliny	<i>Dactylorhiza majalis subsp. majalis</i>	prstnatec májový pravý	Ohrožený	--	Téměř ohrožený (NT)	--	2018
Cévnaté rostliny	<i>Dianthus superbus</i>	hvozdík pyšný	Silně ohrožený	--	--	--	2018
Cévnaté rostliny	<i>Dianthus superbus subsp. superbus</i>	hvozdík pyšný pravý	Silně ohrožený	--	Ohrožený (EN)	--	2019
Cévnaté rostliny	<i>Dianthus sylvaticus</i>	hvozdík lesní	Ohrožený	--	Zranitelný (VU)	--	2019
Cévnaté rostliny	<i>Drosera rotundifolia</i>	rosnatka okrouhlostá	Silně ohrožený	--	Zranitelný (VU)	--	2018
Cévnaté rostliny	<i>Dryopteris cristata</i>	kapraď hřebenitá	Kriticky ohrožený	--	Zranitelný (VU)	--	2015
Cévnaté rostliny	<i>Elatine triandra</i>	úpor trojmužný	--	--	Téměř ohrožený (NT)	--	2011
Cévnaté rostliny	<i>Eleocharis quinqueflora</i>	bahnička chudokvětá	Silně ohrožený	--	Kriticky ohrožený (CR)	--	2018
Cévnaté rostliny	<i>Elodea canadensis</i>	vodní mor kanadský	--	--	--	WL	2015
Cévnaté rostliny	<i>Empetrum nigrum</i>	šicha černá	Silně ohrožený	--	Téměř ohrožený (NT)	--	2011
Cévnaté rostliny	<i>Epilobium palustre</i>	vrbovka bahenní	--	--	Téměř ohrožený (NT)	--	2017
Cévnaté rostliny	<i>Epipactis palustris</i>	kruštík bahenní	Silně ohrožený	--	Zranitelný (VU)	--	2015
Cévnaté rostliny	<i>Erica carnea</i>	vřesovec pleťový	Ohrožený	--	Téměř ohrožený (NT)	--	2018
Cévnaté rostliny	<i>Erica tetralix</i>	vřesovec čtyřřadý	--	--	Zranitelný (VU)	--	2011
Cévnaté rostliny	<i>Eriophorum latifolium</i>	suchopýr široolistý	--	--	Ohrožený (EN)	--	2017
Cévnaté rostliny	<i>Euphrasia nemorosa</i>	světlík hajní pravý	--	--	Zranitelný (VU)	--	2013
Cévnaté rostliny	<i>Heracleum mantegazzianum</i>	bolševník velkolepý	--	--	--	BL1	2015
Cévnaté rostliny	<i>Hieracium aurantiacum</i>	chlupáček oranžový	--	--	Téměř ohrožený (NT)	--	2018

Category	Latin name of the species	Czech name of the species	Protection category (Law 114/92 Sb.)	Directive of birds/habitats	Red list	Invasiveness (i)	Year of last record
Cévnaté rostliny	<i>Huperzia selago</i>	vranec jedlový	Ohrožený	--	Téměř ohrožený (NT)	--	2019
Cévnaté rostliny	<i>Impatiens parviflora</i>	netýkavka malokvětá	--	--	--	GL	2015
Cévnaté rostliny	<i>Iris sibirica</i>	kosatec sibiřský	Silně ohrožený	--	Zranitelný (VU)	--	2019
Cévnaté rostliny	<i>Juncus alpinoarticulatus</i>	sítina alpská	--	--	Zranitelný (VU)	--	2015
Cévnaté rostliny	<i>Juniperus communis subsp. communis</i>	jalovec obecný pravý	--	--	Téměř ohrožený (NT)	--	2015
Cévnaté rostliny	<i>Knautia arvensis subsp. serpentinicola</i>	chrastavec rolní hadcový	--	--	Chybí údaje (DD)	--	2018
Cévnaté rostliny	<i>Lilium martagon</i>	lilie zlatohlavá	Ohrožený	--	--	--	2018
Cévnaté rostliny	<i>Lupinus polyphyllus</i>	lupina mnoholistá	--	--	--	BL2	2019
Cévnaté rostliny	<i>Lycopodium clavatum</i>	plavuň vidlačka	--	HD V	--	--	2014
Cévnaté rostliny	<i>Lysimachia thyrsoiflora</i>	vrba kytkokvětá	Silně ohrožený	--	Téměř ohrožený (NT)	--	2010
Cévnaté rostliny	<i>Matteuccia struthiopteris</i>	pérovník pštrosí	Ohrožený	--	--	--	2010
Cévnaté rostliny	<i>Melampyrum arvense</i>	černýš rolní	--	--	Zranitelný (VU)	--	2015
Cévnaté rostliny	<i>Menyanthes trifoliata</i>	vachta trojlístá	Ohrožený	--	Téměř ohrožený (NT)	--	2018
Cévnaté rostliny	<i>Meum athamanticum</i>	koprník štětínolistý	Ohrožený	--	--	--	2019
Cévnaté rostliny	<i>Montia hallii</i>	zdrojovka potoční	Silně ohrožený	--	--	--	2019
Cévnaté rostliny	<i>Myosotis discolor</i>	pomněnka různobarvá	--	--	Téměř ohrožený (NT)	--	2010
Cévnaté rostliny	<i>Nymphaea candida</i>	leknín bělostný	Silně ohrožený	--	Ohrožený (EN)	--	2015
Cévnaté rostliny	<i>Orchis mascula subsp. signifera</i>	vstavač mužský znamenavý	Silně ohrožený	--	Ohrožený (EN)	--	2016
Cévnaté rostliny	<i>Orthilia secunda</i>	hruštica jednostranná	--	--	Téměř ohrožený (NT)	--	2018
Cévnaté rostliny	<i>Oxycoccus palustris</i>	klikva bahenní	Ohrožený	--	Málo dotčený (LC)	--	2019

Category	Latin name of the species	Czech name of the species	Protection category (Law 114/92 Sb.)	Directive of birds/habitats	Red list	Invasiveness (i)	Year of last record
Cévnaté rostliny	<i>Parnassia palustris</i>	tolije bahenní	Ohrožený	--	Ohrožený (EN)	--	2019
Cévnaté rostliny	<i>Pedicularis palustris</i>	všivec bahenní	Silně ohrožený	--	--	--	2018
Cévnaté rostliny	<i>Pedicularis sylvatica</i>	všivec lesní	Silně ohrožený	--	Zranitelný (VU)	--	2019
Cévnaté rostliny	<i>Pinguicula vulgaris</i>	tučnice obecná	Silně ohrožený	--	--	--	2019
Cévnaté rostliny	<i>Pinguicula vulgaris subsp. vulgaris</i>	tučnice obecná pravá	Silně ohrožený	--	Ohrožený (EN)	--	2015
Cévnaté rostliny	<i>Pinus rotundata</i>	borovice pyrenejská blatka	--	--	Ohrožený (EN)	--	2011
Cévnaté rostliny	<i>Plantago media subsp. longifolia</i>	jitrocel prostřední dlouholistý	--	--	Chybí údaje (DD)	--	2017
Cévnaté rostliny	<i>Platanthera bifolia</i>	vemeník dvoulistý	Ohrožený	--	Zranitelný (VU)	--	2015
Cévnaté rostliny	<i>Polygala chamaebuxus</i>	zimostrázek alpský	Ohrožený	--	Téměř ohrožený (NT)	--	2018
Cévnaté rostliny	<i>Populus x canadensis</i>	topol kanadský	--	--	--	BL2	2015
Cévnaté rostliny	<i>Potamogeton acutifolius</i>	rdest ostrolistý	--	--	Téměř ohrožený (NT)	--	2016
Cévnaté rostliny	<i>Potamogeton alpinus</i>	rdest alpský	Silně ohrožený	--	Zranitelný (VU)	--	2018
Cévnaté rostliny	<i>Potamogeton lucens</i>	rdest světlý	--	--	Téměř ohrožený (NT)	--	2013
Cévnaté rostliny	<i>Potamogeton obtusifolius</i>	rdest tupolistý	--	--	Téměř ohrožený (NT)	--	2013
Cévnaté rostliny	<i>Potentilla palustris</i>	zábělník bahenní	--	--	Téměř ohrožený (NT)	--	2019
Cévnaté rostliny	<i>Ranunculus arvensis</i>	pryskyřník rolní	--	--	Ohrožený (EN)	--	2013
Cévnaté rostliny	<i>Salix repens</i>	vrba plazivá	Ohrožený	--	Zranitelný (VU)	--	2015
Cévnaté rostliny	<i>Salix rosmarinifolia</i>	vrba rozmarýnolistá	--	--	Zranitelný (VU)	--	2019
Cévnaté rostliny	<i>Serratula tinctoria</i>	srpice barvířská	--	--	Téměř ohrožený (NT)	--	2019
Cévnaté rostliny	<i>Stellaria longifolia</i>	ptačinec dlouholistý	--	--	Téměř ohrožený (NT)	--	2015

Category	Latin name of the species	Czech name of the species	Protection category (Law 114/92 Sb.)	Directive of birds/habitats	Red list	Invasiveness (i)	Year of last record
Cévnaté rostliny	<i>Thesium alpinum</i>	lněnka alpská	--	--	Téměř ohrožený (NT)	--	2018
Cévnaté rostliny	<i>Trifolium spadiceum</i>	jetel kaštanový	--	--	Zranitelný (VU)	--	2019
Cévnaté rostliny	<i>Triglochin palustre</i>	bařička bahenní	--	--	Ohrožený (EN)	--	2019
Cévnaté rostliny	<i>Trollius altissimus</i>	upolín nejvyšší	Ohrožený	--	Zranitelný (VU)	--	2016
Cévnaté rostliny	<i>Utricularia minor</i>	bublinatka menší	--	--	Zranitelný (VU)	--	2017
Cévnaté rostliny	<i>Verbena officinalis</i>	sporyš lékařský	--	--	Téměř ohrožený (NT)	--	2018
Houby	<i>Leccinum holopus</i>	kozák bílý	--	--	Téměř ohrožený (NT)	--	2011
Lišejníky	<i>Cetraria islandica</i>	--	--	--	Téměř ohrožený (NT)	--	2012
Lišejníky	<i>Cladonia portentosa</i>	dutohlávka ježatá	--	HD V	Ohrožený (EN)	--	2011
Lišejníky	<i>Cladonia sp.</i>	--	--	HD V	--	--	2016
Lišejníky	<i>Pseudevernia furfuracea</i>	--	--	--	Téměř ohrožený (NT)	--	2018
Mechorosty	<i>Bryum cyclophyllum</i>	prutník okrouhlostý	--	--	Ohrožený (EN)	--	2016
Mechorosty	<i>Calliargon giganteum</i>	bařinatka obrovská	--	--	Zranitelný (VU)	--	2018
Mechorosty	<i>Calyptogeia fissa</i>	kryjnice zařiznutá	--	--	Téměř ohrožený (NT)	--	2014
Mechorosty	<i>Plagiomnium medium</i>	měřík prostřední	--	--	Téměř ohrožený (NT)	--	2016
Mechorosty	<i>Sphagnum capillifolium</i>	rašeliník ostrolistý	--	HD V	--	--	2017
Mechorosty	<i>Sphagnum fallax</i>	rašeliník křivolistý	--	HD V	--	--	2012
Mechorosty	<i>Sphagnum girgensohnii</i>	rašeliník Girgensohnův	--	HD V	--	--	2012
Mechorosty	<i>Sphagnum magellanicum</i>	rašeliník prostřední	--	HD V	--	--	2017
Mechorosty	<i>Sphagnum palustre</i>	rašeliník člunkolistý	--	HD V	--	--	2015
Mechorosty	<i>Sphagnum riparium</i>	rašeliník pobřežní	--	HD V	--	--	2014

Category	Latin name of the species	Czech name of the species	Protection category (Law 114/92 Sb.)	Directive of birds/habitats	Red list	Invasiveness (i)	Year of last record
Mechorosty	<i>Sphagnum sp.</i>	--	--	HD V	--	--	2015
Mechorosty	<i>Sphagnum teres</i>	rašeliník oblý	--	HD V	--	--	2016
Mechorosty	<i>Sphagnum warnstorffii</i>	rašeliník Warnstorffův	--	HD V	--	--	2016
Mechorosty	<i>Tomentypnum nitens</i>	vlasolistec vlhkofilní	--	--	Téměř ohrožený (NT)	--	2017
Měkkýši	<i>Anodonta cygnea</i>	škeble rybníčná	Silně ohrožený	--	Zranitelný (VU)	--	2012
Měkkýši	<i>Euconulus praticola</i>	kuželík tmavý	--	--	Téměř ohrožený (NT)	--	2012
Motýli	<i>Apatura ilia</i>	batolec červený	Ohrožený	--	--	--	2015
Motýli	<i>Apatura iris</i>	batolec duhový	Ohrožený	--	--	--	2018
Motýli	<i>Boloria aquilonaris</i>	perleťovec severní	--	--	Zranitelný (VU)	--	2019
Motýli	<i>Boloria selene</i>	perleťovec dvanáctitečný	--	--	Téměř ohrožený (NT)	--	2019
Motýli	<i>Callophrys rubi</i>	ostruháček ostružinový	--	--	Téměř ohrožený (NT)	--	2018
Motýli	<i>Colias palaeno</i>	žlutásek borůvkový	Silně ohrožený	--	Zranitelný (VU)	--	2019
Motýli	<i>Cyaniris semiargus</i>	modrásek lesní	--	--	Zranitelný (VU)	--	2019
Motýli	<i>Erebia ligea</i>	okáč černohnědý	--	--	Téměř ohrožený (NT)	--	2019
Motýli	<i>Erebia medusa</i>	okáč rosičkový	--	--	Téměř ohrožený (NT)	--	2019
Motýli	<i>Euphydryas aurinia</i>	hnědásek chrastavcový	--	HD II	Ohrožený (EN)	--	2019
Motýli	<i>Lasiocampa quercus</i>	bourovec dubový	--	--	Ohrožený (EN)	--	2013
Motýli	<i>Lasiommata maera</i>	okáč ječmínkový	--	--	Téměř ohrožený (NT)	--	2018
Motýli	<i>Limenitis populi</i>	bělopásek topolový	Ohrožený	--	Zranitelný (VU)	--	2018
Motýli	<i>Lycaena alciphron</i>	ohniváček modrolesklý	--	--	Zranitelný (VU)	--	2017
Motýli	<i>Lycaena hippothoe</i>	ohniváček modroleký	--	--	Téměř ohrožený (NT)	--	2019

Category	Latin name of the species	Czech name of the species	Protection category (Law 114/92 Sb.)	Directive of birds/habitats	Red list	Invasiveness (i)	Year of last record
Motýli	<i>Lycaena virgaureae</i>	ohniváček celíkový	--	--	Téměř ohrožený (NT)	--	2019
Motýli	<i>Melitaea athalia</i>	hnědásek jitrocelový	--	--	Téměř ohrožený (NT)	--	2019
Motýli	<i>Melitaea diamina</i>	hnědásek rozrazilový	--	--	Zranitelný (VU)	--	2019
Motýli	<i>Papilio machaon</i>	otakárek fenyklový	Ohrožený	--	--	--	2018
Motýli	<i>Parasemia plantaginis</i>	přástevník jitrocelový	--	--	Zranitelný (VU)	--	2013
Motýli	<i>Phengaris teleius</i>	modrásek očkovaný	Silně ohrožený	HD II, HD IV	Zranitelný (VU)	--	2010
Motýli	<i>Plebejus argus</i>	modrásek černolemý	--	--	Téměř ohrožený (NT)	--	2015
Motýli	<i>Polyommatus amandus</i>	modrásek ušlechtilý	--	--	Téměř ohrožený (NT)	--	2019
Motýli	<i>Rhyparia purpurata</i>	přástevník angreštový	--	--	Zranitelný (VU)	--	2019
Motýli	<i>Saturnia pavonia</i>	martináč habrový	--	--	Téměř ohrožený (NT)	--	2018
Motýli	<i>Trichiura crataegi</i>	bourovec hlohový	--	--	Téměř ohrožený (NT)	--	2015
Motýli	<i>Zygaena angelicae</i>	vřetenuška štírovníková	--	--	Téměř ohrožený (NT)	--	2013
Netopýři	<i>Eptesicus nilssonii</i>	netopýr severní	Silně ohrožený	HD IV	--	--	2012
Netopýři	<i>Eptesicus serotinus</i>	netopýr večerní	Silně ohrožený	HD IV	--	--	2012
Netopýři	<i>Myotis brandtii</i>	netopýr Brandtův	Silně ohrožený	HD IV	--	--	2018
Netopýři	<i>Myotis daubentonii</i>	netopýr vodní	Silně ohrožený	HD IV	--	--	2013
Netopýři	<i>Myotis myotis</i>	netopýr velký	Kriticky ohrožený	HD II, HD IV	Téměř ohrožený (NT)	--	2018
Netopýři	<i>Myotis mystacinus</i>	netopýr vousatý	Silně ohrožený	HD IV	--	--	2013
Netopýři	<i>Myotis mystacinus/brandtii</i>	--	Silně ohrožený	HD IV	--	--	2017
Netopýři	<i>Myotis nattereri</i>	netopýr řasnatý	Silně ohrožený	HD IV	--	--	2012
Netopýři	<i>Nyctalus leisleri</i>	netopýr stromový	Silně ohrožený	HD IV	Chybí údaje (DD)	--	2018

Category	Latin name of the species	Czech name of the species	Protection category (Law 114/92 Sb.)	Directive of birds/habitats	Red list	Invasiveness (i)	Year of last record
Netopýři	<i>Nyctalus noctula</i>	netopýr rezavý	Silně ohrožený	HD IV	--	--	2012
Netopýři	<i>Pipistrellus nathusii</i>	netopýr parkový	Silně ohrožený	HD IV	--	--	2017
Netopýři	<i>Pipistrellus pipistrellus</i>	netopýr hvízdavý	Silně ohrožený	HD IV	--	--	2018
Netopýři	<i>Vespertilio murinus</i>	netopýr pestrý	Silně ohrožený	HD IV	--	--	2017
Obojživelníci	<i>Bufo bufo</i>	ropucha obecná	Ohrožený	--	Zranitelný (VU)	--	2019
Obojživelníci	<i>Ichthyosaura alpestris</i>	čolek horský	Silně ohrožený	--	Zranitelný (VU)	--	2017
Obojživelníci	<i>Lissotriton vulgaris</i>	čolek obecný	Silně ohrožený	--	Zranitelný (VU)	--	2018
Obojživelníci	<i>Pelobates fuscus</i>	blatnice skvrnitá	Silně ohrožený	HD IV	Téměř ohrožený (NT)	--	2013
Obojživelníci	<i>Pelophylax esculentus</i>	skokan zelený	Silně ohrožený	HD V	Téměř ohrožený (NT)	--	2019
Obojživelníci	<i>Pelophylax esculentus s.l.</i>	skokan zelený komplex	Silně ohrožený	HD V	Téměř ohrožený (NT)	--	2019
Obojživelníci	<i>Pelophylax lessonae</i>	skokan krátkonohý	Silně ohrožený	HD IV	Zranitelný (VU)	--	2019
Obojživelníci	<i>Rana arvalis</i>	skokan ostronosý	Kriticky ohrožený	HD IV	Ohrožený (EN)	--	2016
Obojživelníci	<i>Rana temporaria</i>	skokan hnědý	--	HD V	Zranitelný (VU)	--	2019
Obojživelníci	<i>Triturus cristatus</i>	čolek velký	Silně ohrožený	HD II, HD IV	Ohrožený (EN)	--	2016
Ortopteroidní hmyz	<i>Stethophyma grossum</i>	saranče mokřadní	--	--	Téměř ohrožený (NT)	--	2019
Plazi	<i>Anguis fragilis</i>	slepýš křehký	Silně ohrožený	--	Téměř ohrožený (NT)	--	2018
Plazi	<i>Coronella austriaca</i>	užovka hladká	Silně ohrožený	HD IV	Zranitelný (VU)	--	2019
Plazi	<i>Lacerta agilis</i>	ještěrka obecná	Silně ohrožený	HD IV	Zranitelný (VU)	--	2019
Plazi	<i>Natrix natrix</i>	užovka obojková	Ohrožený	--	Téměř ohrožený (NT)	--	2019
Plazi	<i>Vipera berus</i>	zmije obecná	Kriticky ohrožený	--	Zranitelný (VU)	--	2019
Plazi	<i>Zootoca vivipara</i>	ještěrka živorodá	Silně ohrožený	--	Téměř ohrožený (NT)	--	2019

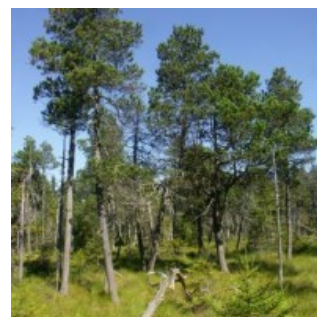
Category	Latin name of the species	Czech name of the species	Protection category (Law 114/92 Sb.)	Directive of birds/habitats	Red list	Invasiveness (i)	Year of last record
Ptáci	<i>Acanthis flammea cabaret</i>	čečetka tmavá	--	--	Téměř ohrožený (NT)	--	2010
Ptáci	<i>Accipiter gentilis</i>	jestřáb lesní	Ohrožený	--	Zranitelný (VU)	--	2011
Ptáci	<i>Accipiter nisus</i>	krahujec obecný	Silně ohrožený	--	Zranitelný (VU)	--	2019
Ptáci	<i>Aegolius funereus</i>	sýc rousný	Silně ohrožený	BD I	Zranitelný (VU)	--	2019
Ptáci	<i>Alcedo atthis</i>	ledňáček říční	Silně ohrožený	BD I	Zranitelný (VU)	--	2016
Ptáci	<i>Anas crecca</i>	čírka obecná	Ohrožený	--	Kriticky ohrožený (CR)	--	2018
Ptáci	<i>Anthus pratensis</i>	linduška luční	--	--	Téměř ohrožený (NT)	--	2018
Ptáci	<i>Apus apus</i>	rorýs obecný	Ohrožený	--	--	--	2016
Ptáci	<i>Ardea alba</i>	volavka bílá	Silně ohrožený	BD I	--	--	2016
Ptáci	<i>Ardea cinerea</i>	volavka popelavá	--	--	Téměř ohrožený (NT)	--	2019
Ptáci	<i>Carpodacus erythrinus</i>	hýl rudý	Ohrožený	--	Zranitelný (VU)	--	2015
Ptáci	<i>Charadrius dubius</i>	kulík říční	--	--	Zranitelný (VU)	--	2018
Ptáci	<i>Ciconia ciconia</i>	čáp bílý	Ohrožený	BD I	Téměř ohrožený (NT)	--	2019
Ptáci	<i>Ciconia nigra</i>	čáp černý	Silně ohrožený	BD I	Zranitelný (VU)	--	2015
Ptáci	<i>Circus aeruginosus</i>	moták pochop	Ohrožený	BD I	Zranitelný (VU)	--	2011
Ptáci	<i>Circus cyaneus</i>	moták pilich	Silně ohrožený	BD I	Kriticky ohrožený (CR)	--	2013
Ptáci	<i>Clanga pomarina</i>	orel křiklavý	Kriticky ohrožený	BD I	Kriticky ohrožený (CR)	--	2016
Ptáci	<i>Corvus corax</i>	krkavec velký	Ohrožený	--	--	--	2018
Ptáci	<i>Corvus corone</i>	vrána černá	--	--	Téměř ohrožený (NT)	--	2017
Ptáci	<i>Coturnix coturnix</i>	křepelka polní	Silně ohrožený	--	Téměř ohrožený (NT)	--	2019
Ptáci	<i>Crex crex</i>	chřástal polní	Silně ohrožený	BD I	Zranitelný (VU)	--	2019
Ptáci	<i>Cygnus olor</i>	labuť velká	--	--	Zranitelný (VU)	--	2018
Ptáci	<i>Delichon urbicum</i>	jiříčka obecná	--	--	Téměř ohrožený (NT)	--	2019

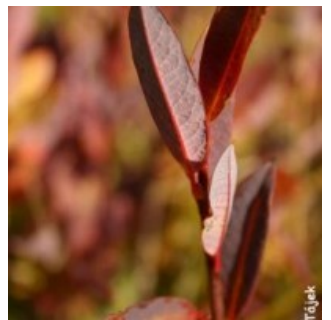
Category	Latin name of the species	Czech name of the species	Protection category (Law 114/92 Sb.)	Directive of birds/habitats	Red list	Invasiveness (i)	Year of last record
Ptáci	<i>Dryocopus martius</i>	datel černý	--	BD I	--	--	2018
Ptáci	<i>Emberiza calandra</i>	strnad luční	Kriticky ohrožený	--	Zranitelný (VU)	--	2019
Ptáci	<i>Falco subbuteo</i>	ostříž lesní	Silně ohrožený	--	Ohrožený (EN)	--	2016
Ptáci	<i>Ficedula hypoleuca</i>	lejsek černohlavý	--	--	Téměř ohrožený (NT)	--	2015
Ptáci	<i>Gallinago gallinago</i>	bekasina otavní	Silně ohrožený	--	Ohrožený (EN)	--	2019
Ptáci	<i>Glaucidium passerinum</i>	kulíšek nejmenší	Silně ohrožený	BD I	Zranitelný (VU)	--	2018
Ptáci	<i>Grus grus</i>	jeřáb popelavý	Kriticky ohrožený	BD I	Kriticky ohrožený (CR)	--	2018
Ptáci	<i>Haliaeetus albicilla</i>	orel mořský	Kriticky ohrožený	BD I	Ohrožený (EN)	--	2018
Ptáci	<i>Hirundo rustica</i>	vlaštovka obecná	Ohrožený	--	Téměř ohrožený (NT)	--	2018
Ptáci	<i>Jynx torquilla</i>	krutihlav obecný	Silně ohrožený	--	Zranitelný (VU)	--	2017
Ptáci	<i>Lanius collurio</i>	ťuhýk obecný	Ohrožený	BD I	Téměř ohrožený (NT)	--	2018
Ptáci	<i>Lanius excubitor</i>	ťuhýk šedý	Ohrožený	--	Zranitelný (VU)	--	2018
Ptáci	<i>Lullula arborea</i>	skřivan lesní	Silně ohrožený	BD I	Ohrožený (EN)	--	2015
Ptáci	<i>Mergus merganser</i>	morčák velký	Kriticky ohrožený	--	Kriticky ohrožený (CR)	--	2016
Ptáci	<i>Merops apiaster</i>	vlha pestrá	Silně ohrožený	--	Ohrožený (EN)	--	2018
Ptáci	<i>Milvus milvus</i>	luňák červený	Kriticky ohrožený	BD I	Kriticky ohrožený (CR)	--	2017
Ptáci	<i>Muscicapa striata</i>	lejsek šedý	Ohrožený	--	--	--	2012
Ptáci	<i>Nucifraga caryocatactes</i>	ořešník kropenatý	Ohrožený	--	Zranitelný (VU)	--	2017
Ptáci	<i>Oenanthe oenanthe</i>	bělořit šedý	Silně ohrožený	--	Ohrožený (EN)	--	2018
Ptáci	<i>Pandion haliaetus</i>	orlovec říční	Kriticky ohrožený	BD I	--	--	2016
Ptáci	<i>Pernis apivorus</i>	včelojed lesní	Silně ohrožený	BD I	Ohrožený (EN)	--	2017
Ptáci	<i>Picooides tridactylus</i>	datlík tříprstý	Silně ohrožený	BD I	Ohrožený (EN)	--	2019

Category	Latin name of the species	Czech name of the species	Protection category (Law 114/92 Sb.)	Directive of birds/habitats	Red list	Invasiveness (i)	Year of last record
Ptáci	<i>Picus canus</i>	žluna šedá	--	BD I	Zranitelný (VU)	--	2018
Ptáci	<i>Podiceps cristatus</i>	potápka roháč	Ohrožený	--	Zranitelný (VU)	--	2010
Ptáci	<i>Saxicola rubetra</i>	bramborníček hnědý	Ohrožený	--	--	--	2018
Ptáci	<i>Saxicola rubicola</i>	bramborníček černohlavý	Ohrožený	--	Zranitelný (VU)	--	2015
Ptáci	<i>Scolopax rusticola</i>	sluka lesní	Ohrožený	--	Zranitelný (VU)	--	2018
Ptáci	<i>Sylvia nisoria</i>	pěnice vlašská	Silně ohrožený	BD I	Zranitelný (VU)	--	2013
Ptáci	<i>Tachybaptus ruficollis</i>	potápka malá	Ohrožený	--	Zranitelný (VU)	--	2018
Ptáci	<i>Tringa ochropus</i>	vodouš kropenatý	Silně ohrožený	--	Ohrožený (EN)	--	2018
Ptáci	<i>Turdus torquatus</i>	kos horský	Silně ohrožený	--	Ohrožený (EN)	--	2018
Ptáci	<i>Vanellus vanellus</i>	čejka chocholátá	--	--	Zranitelný (VU)	--	2019
Ryby a mihule	<i>Carassius carassius</i>	karas obecný	--	--	Kriticky ohrožený (CR)	--	2012
Ryby a mihule	<i>Carassius gibelio</i>	karas stříbřitý	--	--	Nevhodný pro hodnocení (NA)	BL3	2015
Ryby a mihule	<i>Cottus gobio</i>	vranka obecná	Ohrožený	HD II	Téměř ohrožený (NT)	--	2015
Ryby a mihule	<i>Lampetra planeri</i>	mihule potoční	Kriticky ohrožený	HD II	Zranitelný (VU)	--	2015
Ryby a mihule	<i>Leucaspis delineatus</i>	slunka obecná	--	--	Kriticky ohrožený (CR)	--	2012
Ryby a mihule	<i>Phoxinus phoxinus</i>	střevle potoční	Ohrožený	--	Zranitelný (VU)	--	2017
Ryby a mihule	<i>Tinca tinca</i>	lín obecný	--	--	Zranitelný (VU)	--	2012
Savci	<i>Cervus nippon</i>	sika	--	--	Nevyhodnocený (NE)	BL2	2019
Savci	<i>Lepus europaeus</i>	zajíc polní	--	--	Téměř ohrožený (NT)	--	2018
Savci	<i>Lutra lutra</i>	vydra říční	Silně ohrožený	HD II, HD IV	Téměř ohrožený (NT)	--	2018
Savci	<i>Martes martes</i>	kuna lesní	--	HD V	--	--	2019
Savci	<i>Procyon lotor</i>	mýval severní	--	--	Nevyhodnocený (NE)	BL1, 1143/2014	2016

Category	Latin name of the species	Czech name of the species	Protection category (Law 114/92 Sb.)	Directive of birds/habitats	Red list	Invasiveness (i)	Year of last record
Savci	<i>Sciurus vulgaris</i>	veverka obecná	Ohrožený	--	Chybí údaje (DD)	--	2019
Vážky	<i>Aeshna juncea</i>	šídlo sítinové	--	--	Téměř ohrožený (NT)	--	2018
Vážky	<i>Coenagrion hastulatum</i>	šídélko kopovité	--	--	Téměř ohrožený (NT)	--	2018
Vážky	<i>Coenagrion lunulatum</i>	šídélko jarní	--	--	Kriticky ohrožený (CR)	--	2016
Vážky	<i>Lestes dryas</i>	šídlatka tmavá	--	--	Téměř ohrožený (NT)	--	2019
Vážky	<i>Leucorrhinia albifrons</i>	vážka běloustá	Silně ohrožený	HD IV	Zranitelný (VU)	--	2016
Vážky	<i>Leucorrhinia dubia</i>	vážka čárkovaná	--	--	Téměř ohrožený (NT)	--	2019
Vážky	<i>Leucorrhinia pectoralis</i>	vážka jasnoskvrnná	Silně ohrožený	HD II, HD IV	Téměř ohrožený (NT)	--	2018
Vážky	<i>Orthetrum coerulescens</i>	vážka žlutoskvrnná	--	--	Téměř ohrožený (NT)	--	2019
Vážky	<i>Somatochlora alpestris</i>	leskllice horská	--	--	Zranitelný (VU)	--	2015
Vážky	<i>Somatochlora arctica</i>	leskllice severská	--	--	Zranitelný (VU)	--	2015
Vážky	<i>Sympetma paedisca</i>	šídlatka kroužkovaná	Silně ohrožený	HD IV	Téměř ohrožený (NT)	--	2014
Vážky	<i>Sympetrum flaveolum</i>	vážka žlutavá	--	--	Zranitelný (VU)	--	2019

Photos







Literature

CHYTIL, J.; HAKROVÁ, P.; HUDEC, K. (eds.) et al. (1999). *Mokřady České republiky: Přehled vodních a mokřadních lokalit České republiky*. Mikulov: Český ramsarský výbor. 327 s.

HÄRTEL, H.; LONČÁKOVÁ, J.; HOŠEK, M. (eds.) (2009). *Mapování biotopů v České republice: Východiska, výsledky, perspektivy*. 1. vydání. Praha: Agentura ochrany přírody a krajiny ČR. 196 s., tabulky, mapy, CD-ROM. ISBN 978-80-87051-36-8.