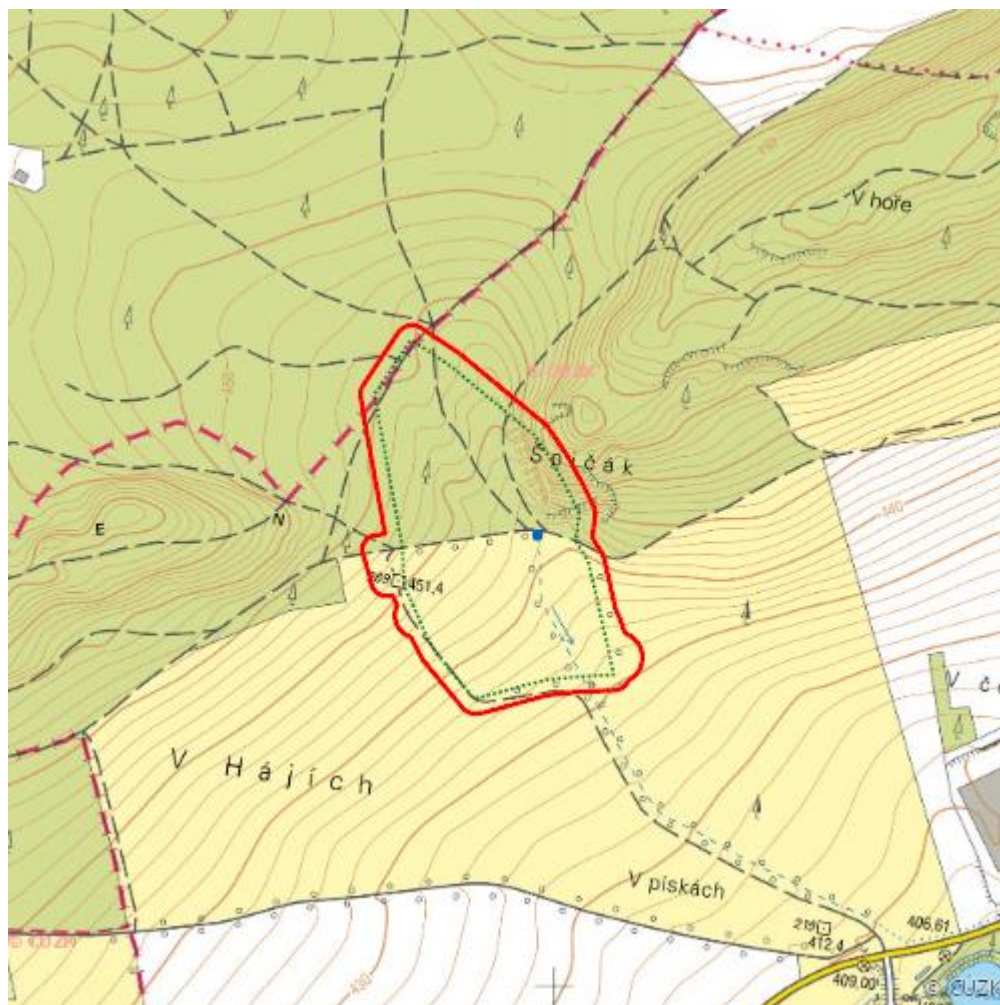


# Studánky u Cerhovic

L.BE.01



|                                  |                              |
|----------------------------------|------------------------------|
| <b>Localisation:</b>             | 49.846565N 13.808895E        |
| <b>Area:</b>                     | 12.124 ha                    |
| <b>Category:</b>                 | Wetlands of local importance |
| <b>Wetland's type:</b>           | 1                            |
| <b>The degree of protection:</b> | NM                           |
| <b>Reason protection:</b>        | B                            |
| <b>Altitude:</b>                 | 450 - 474 m                  |

## Natural habitats

| Habitat code | Habitat name   | Code of the habitat type | Name the habitat type   | Area     | Relative area (%) | Habitat quality (1-4) |
|--------------|--|--------------------------|---|----------|-------------------|-----------------------|
| K1           | Mokřadní vrbiny  | --                       | --  | 0.635 ha | 5.24              | 1                     |
| K3           | Vysoké mezofilní a xerofilní křoviny                         | --                       | --  | 0.017 ha | 0.14              | 2                     |
| L2.2B        | Údolní jasanovo-olšové luhy, netypické a degradované porosty | --                       | --  | 0.306 ha | 2.52              | 4                     |
| L7.1         | Suché acidofilní doubravy                                    | --                       | --  | 0.182 ha | 1.5               | 2                     |
| M1.1         | Rákosiny eutrofních stojatých vod                            | --                       | --  | 0.060 ha | 0.49              | 1                     |
| M1.7         | Vegetace vysokých ostřic                                     | --                       | --  | 0.475 ha | 3.92              | 1                     |
| T1.1         | Mezofilní ovsíkové louky                                     | 6510                     | Extenzivní sečené louky nížin až podhůří ( <i>Arrhenatherion</i> , <i>Brachypodio-Centaureion nemoralis</i> ) | 0.108 ha | 0.89              | 3                     |
| T1.5         | Vlhké pcháčové louky   | --                       | --  | 1.200 ha | 9.89              | 1.3                   |
| T1.6         | Vlhká tužebníková lada                                       | 6430                     | Vlhkomilná vysokobylinná lemová společenstva nížin a horského až alpského stupně                              | 0.247 ha | 2.04              | 1                     |
| T1.9         | Střídavě vlhké bezkolencové louky                            | 6410                     | Bezkolencové louky na vápnatých, rašelinných nebo hlinito-jílovitých půdách ( <i>Molinion caeruleae</i> )     | 1.677 ha | 13.83             | 2.4                   |

## List of species of conservation finding database

| Category         | Latin name of the species                                  | Czech name of the species | Protection category (Law 114/92 Sb.) | Directive of birds/habitats | Red list            | Invasiveness (i) | Year of last record |
|------------------|--|---------------------------|--------------------------------------|-----------------------------|---------------------|------------------|---------------------|
| Cévnaté rostliny | <a href="#"><i>Arrhenatherum elatius</i></a>               | ovsík vyvýšený            | --                                   | --                          | --                  | BL2              | 2018                |
| Cévnaté rostliny | <a href="#"><i>Carex disticha</i></a>                      | ostřice dvouřadá          | --                                   | --                          | Téměř ohrožený (NT) | --               | 2018                |
| Cévnaté rostliny | <a href="#"><i>Cirsium arvense</i></a>                     | pcháč oset                | --                                   | --                          | --                  | BL3              | 2018                |
| Cévnaté rostliny | <a href="#"><i>Dactylorhiza majalis</i></a>                | prstnatec májový          | Ohrožený                             | --                          | Téměř ohrožený (NT) | --               | 2019                |
| Cévnaté rostliny | <a href="#"><i>Dactylorhiza majalis subsp. majalis</i></a> | prstnatec májový pravý    | Ohrožený                             | --                          | Téměř ohrožený (NT) | --               | 2013                |
| Cévnaté rostliny | <a href="#"><i>Epilobium palustre</i></a>                  | vrbovka bahenní           | --                                   | --                          | Téměř ohrožený (NT) | --               | 2018                |
| Cévnaté rostliny | <a href="#"><i>Impatiens parviflora</i></a>                | netýkavka malokvětá       | --                                   | --                          | --                  | GL               | 2018                |
| Cévnaté rostliny | <a href="#"><i>Iris sibirica</i></a>                       | kosatec sibiřský          | Silně ohrožený                       | --                          | Zranitelný (VU)     | --               | 2016                |
| Cévnaté rostliny | <a href="#"><i>Polygala chamaebuxus</i></a>                | zimostrázek alpský        | Ohrožený                             | --                          | Téměř ohrožený (NT) | --               | 2013                |
| Cévnaté rostliny | <a href="#"><i>Robinia pseudacacia</i></a>                 | trnovník akát             | --                                   | --                          | --                  | BL2              | 2018                |
| Cévnaté rostliny | <a href="#"><i>Trollius altissimus</i></a>                 | upolín nejvyšší           | Ohrožený                             | --                          | Zranitelný (VU)     | --               | 2019                |
| Motýli           | <a href="#"><i>Apatura ilia</i></a>                        | batolec červený           | Ohrožený                             | --                          | --                  | --               | 2020                |
| Motýli           | <a href="#"><i>Phengaris nausithous</i></a>                | modrásek bahenní          | Silně ohrožený                       | HD II, HD IV                | Téměř ohrožený (NT) | --               | 2018                |
| Obojživelníci    | <a href="#"><i>Rana dalmatina</i></a>                      | skokan štíhlý             | Silně ohrožený                       | HD IV                       | Téměř ohrožený (NT) | --               | 2020                |
| Obojživelníci    | <a href="#"><i>Rana temporaria</i></a>                     | skokan hnědý              | --                                   | HD V                        | Zranitelný (VU)     | --               | 2020                |

| Category      | Latin name of the species       | Czech name of the species | Protection category (Law 114/92 Sb.) | Directive of birds/habitats | Red list            | Invasiveness (i) | Year of last record |
|---------------|---------------------------------|---------------------------|--------------------------------------|-----------------------------|---------------------|------------------|---------------------|
| Obojživelníci | <i>Triturus cristatus</i>       | čolek velký               | Silně ohrožený                       | HD II, HD IV                | Ohrožený (EN)       | --               | 2020                |
| Plazi         | <i>Lacerta agilis</i>           | ještěrka obecná           | Silně ohrožený                       | HD IV                       | Zranitelný (VU)     | --               | 2020                |
| Plazi         | <i>Zootoca vivipara</i>         | ještěrka živorodá         | Silně ohrožený                       | --                          | Téměř ohrožený (NT) | --               | 2020                |
| Ptáci         | <i>Falco subbuteo</i>           | ostrůž lesní              | Silně ohrožený                       | --                          | Ohrožený (EN)       | --               | 2017                |
| Savci         | <i>Muscardinus avellanarius</i> | plšík lískový             | Silně ohrožený                       | HD IV                       | --                  | --               | 2016                |

## Literature

CHYTIL, J.; HAKROVÁ, P.; HUDEC, K. (eds.) et al. (1999). *Mokřady České republiky: Přehled vodních a mokřadních lokalit České republiky*. Mikulov: Český ramsarský výbor. 327 s.