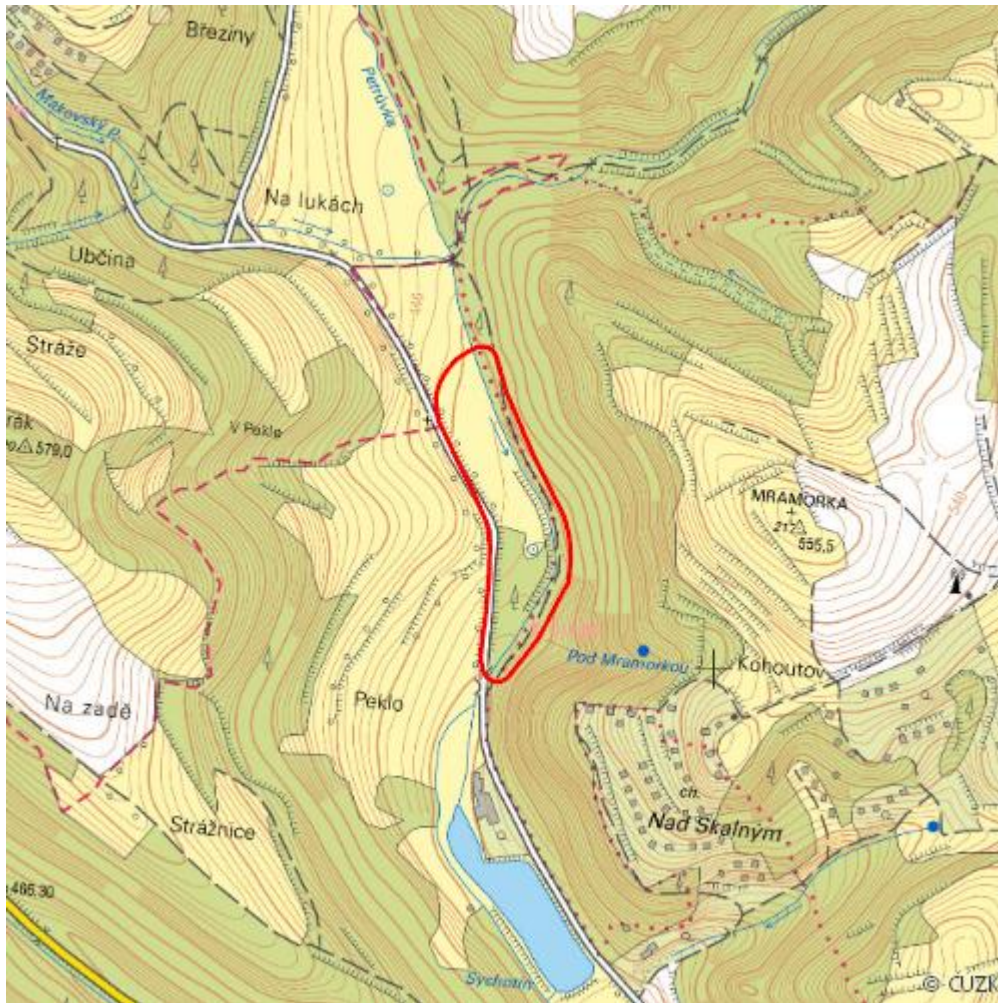


# Halasova studánka

L.BK.08



<b>Localisation:</b>	49.512577N 16.498123E
<b>Area:</b>	3.959 ha
<b>Category:</b>	Wetlands of local importance
<b>Wetland's type:</b>	1, 4
<b>Reason protection:</b>	B
<b>Altitude:</b>	471 - 481 m

## Natural habitats

Habitat code	Habitat name	Code of the habitat type	Name the habitat type	Area	Relative area (%)	Habitat quality (1-4)
L2.2	Údolní jasanovo-olšové luhy	91E0	Smíšené jasanovo-olšové lužní lesy temperátní a boreální Evropy ( <i>Alno-Padion</i> , <i>Alnion incanae</i> , <i>Salicion albae</i> )	0.876 ha	22.12	1.11
T1.1	Mezofilní ovsíkové louky	6510	Extenzivní sečené louky nížin až podhůří ( <i>Arrhenatherion</i> , <i>Brachypodio-Centaureion nemoralis</i> )	0.147 ha	3.7	2
T1.5	Vlhké pcháčkové louky	--	--	0.584 ha	14.74	1
T1.6	Vlhká tužebníková lada	6430	Vlhkomilná vysokobylinná lemová společenstva nížin a horského až alpského stupně	0.526 ha	13.28	1
V4B	Makrofytní vegetace vodních toků, stanoviště s potenciálním výskytem vodních makrofytů nebo se zjevně přirozeným či přírodě blízkým charakterem koryta	--	--	0.098 ha	2.47	3

## List of species of conservation finding database

Category	Latin name of the species	Czech name of the species	Protection category (Law 114/92 Sb.)	Directive of birds/habitats	Red list	Invasiveness (i)	Year of last record
Cévnaté rostliny	<a href="#"><i>Arrhenatherum elatius</i></a>	ovsík vyvýšený	--	--	--	BL2	2010

Category	Latin name of the species	Czech name of the species	Protection category (Law 114/92 Sb.)	Directive of birds/ habitats	Red list	Invasiveness (i)	Year of last record
Cévnaté rostliny	<i><u>Berula erecta</u></i>	potočník vzpřímený	--	--	Téměř ohrožený (NT)	--	2010
Cévnaté rostliny	<i><u>Impatiens parviflora</u></i>	netýkavka malokvětá	--	--	--	GL	2010

## Literature

CHYTIL, J.; HAKROVÁ, P.; HUDEC, K. (eds.) et al. (1999). *Mokřady České republiky: Přehled vodních a mokřadních lokalit České republiky*. Mikulov: Český ramsarský výbor. 327 s.