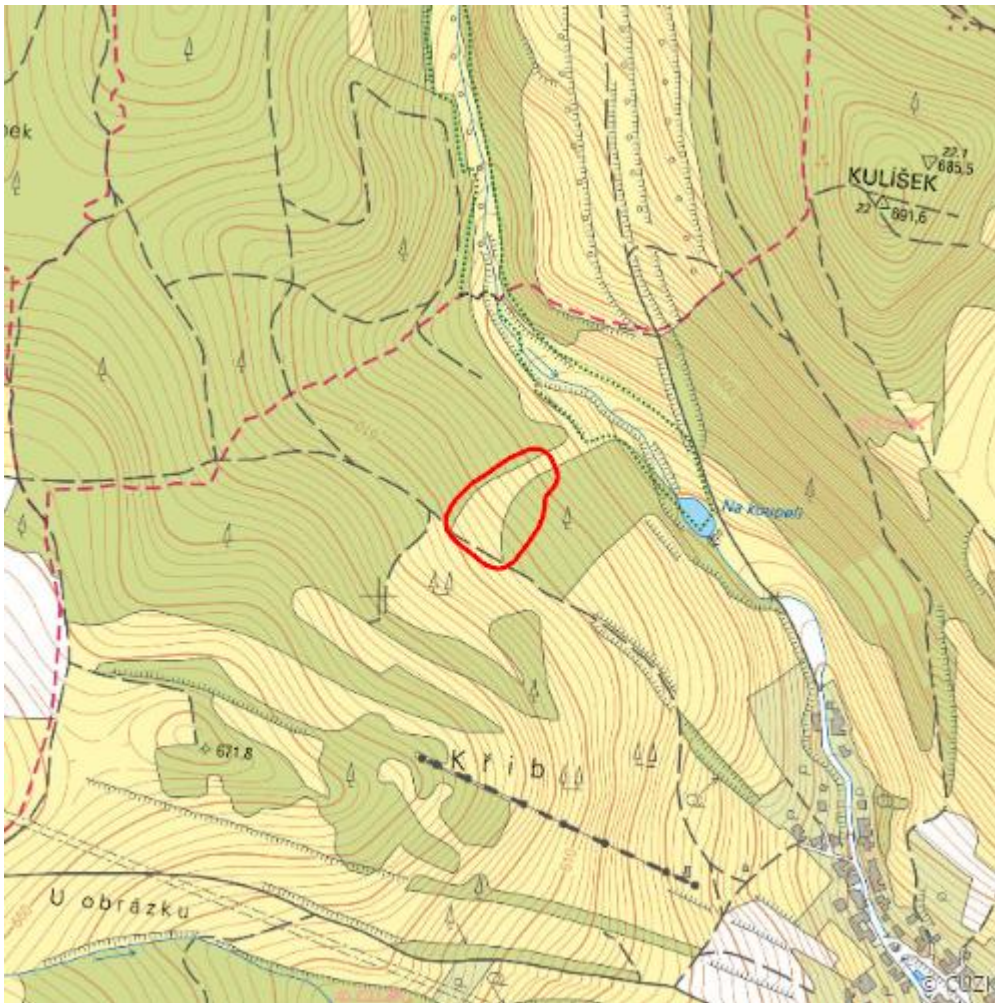


# Hlubocká loučka

L.BK.11



<b>Localisation:</b>	49.500335N 16.464633E
<b>Area:</b>	1.450 ha
<b>Category:</b>	Wetlands of local importance
<b>Wetland's type:</b>	5
<b>Reason protection:</b>	B
<b>Altitude:</b>	586 - 591 m

## Natural habitats

Habitat code	Habitat name	Code of the habitat type	Name the habitat type	Area	Relative area (%)	Habitat quality (1-4)
T1.5	Vlhké pcháčové louky	--	--	0.365 ha	25.16	4

## List of species of conservation finding database

Category	Latin name of the species	Czech name of the species	Protection category (Law 114/92 Sb.)	Directive of birds/habitats	Red list	Invasiveness (i)	Year of last record
Cévnaté rostliny	<a href="#"><i>Arrhenatherum elatius</i></a>	ovsík vyvýšený	--	--	--	BL2	2015

## Literature

CHYTIL, J.; HAKROVÁ, P.; HUDEC, K. (eds.) et al. (1999). *Mokřady České republiky: Přehled vodních a mokřadních lokalit České republiky*. Mikulov: Český ramsarský výbor. 327 s.