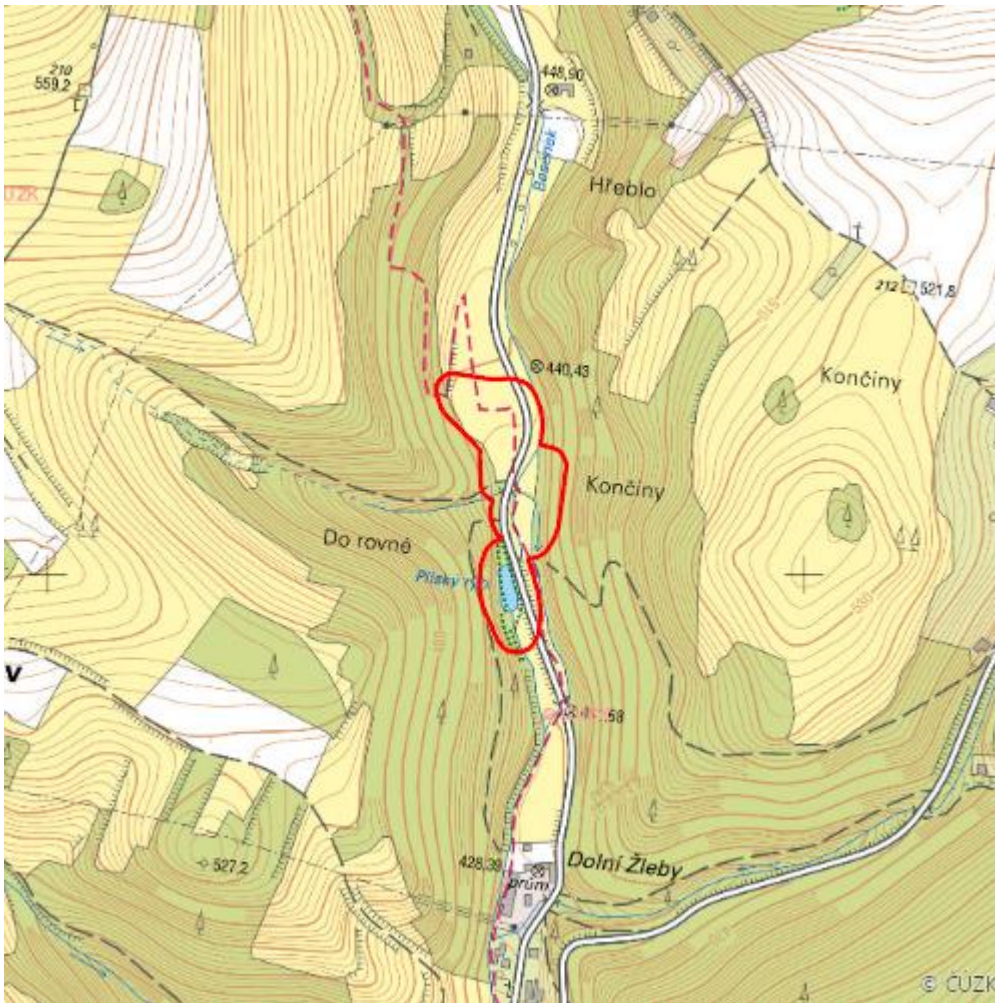


Pilský rybníček

L.BK.25



Localisation:	49.43396N 16.426415E
Area:	3.285 ha
Category:	Wetlands of local importance
Wetland's type:	5, 13
The degree of protection:	NM
Reason protection:	KE, Am
Altitude:	457 - 467 m

Natural habitats

Habitat code	Habitat name	Code of the habitat type	Name the habitat type	Area	Relative area (%)	Habitat quality (1-4)
K3	Vysoké mezofilní a xerofilní křoviny	--	--	0.010 ha	0.32	1
M1.1	Rákosiny eutrofních stojatých vod	--	--	0.297 ha	9.03	2
T1.1	Mezofilní ovsíkové louky	6510	Extenzivní sečené louky nížin až podhůří (<i>Arrhenatherion</i> , <i>Brachypodio-Centaureion nemoralis</i>)	0.008 ha	0.24	1
T1.5	Vlhké pcháčové louky	--	--	0.606 ha	18.46	1
T1.6	Vlhká tužebníková lada	6430	Vlhkomilná vysokobylinná lemová společenstva nížin a horského až alpínského stupně	0.446 ha	13.57	3

List of species of conservation finding database

Category	Latin name of the species	Czech name of the species	Protection category (Law 114/92 Sb.)	Directive of birds/habitats	Red list	Invasiveness (i)	Year of last record
Motýli	<i>Limenitis populi</i>	bělopásek topolový	Ohrožený	--	Zranitelný (VU)	--	2013
Obojživelníci	<i>Bufo bufo</i>	ropucha obecná	Ohrožený	--	Zranitelný (VU)	--	2013
Obojživelníci	<i>Rana temporaria</i>	skokan hnědý	--	HD V	Zranitelný (VU)	--	2013

Literature

CHYTIL, J.; HAKROVÁ, P.; HUDEC, K. (eds.) et al. (1999). *Mokřady České republiky: Přehled vodních a mokřadních lokalit České republiky*. Mikulov: Český ramsarský výbor. 327 s.