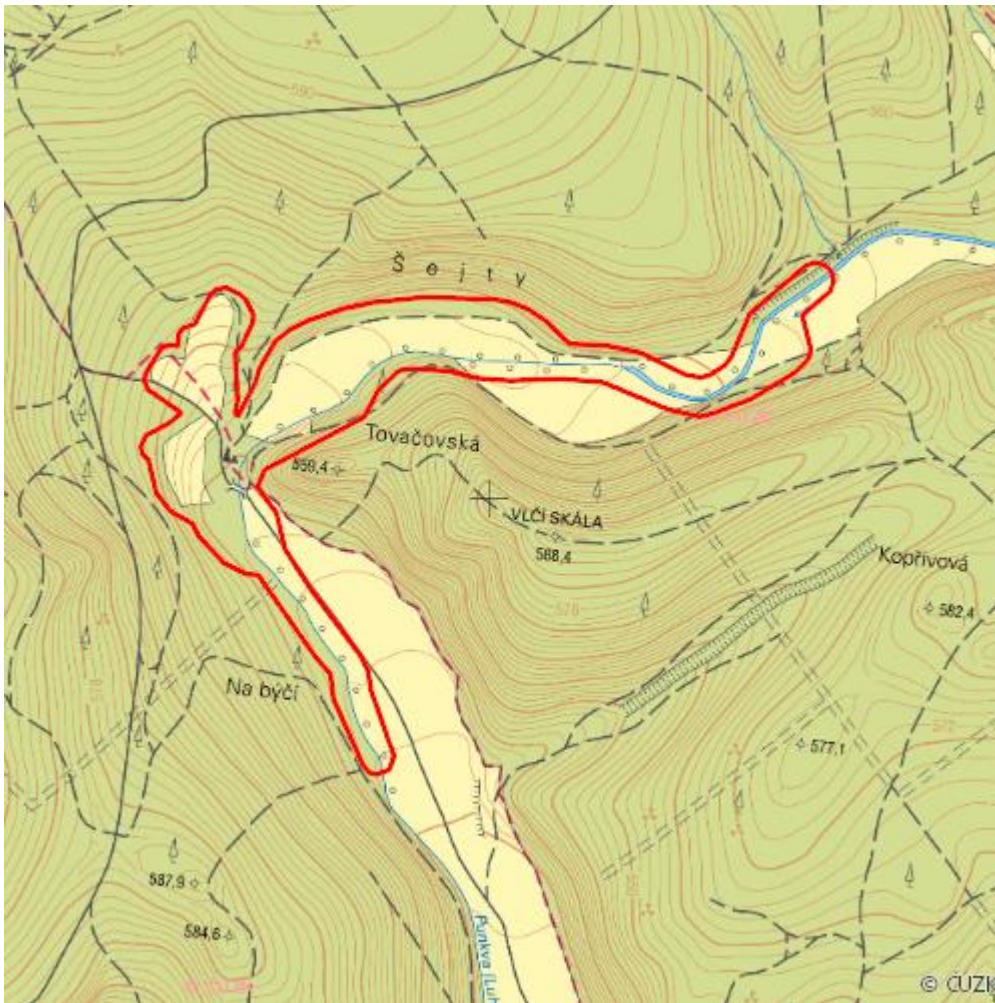


U Vlčí skály

L.BK.40



| | |
|---------------------------|------------------------------|
| Localisation: | 49.438396N 16.759324E |
| Area: | 12.942 ha |
| Category: | Wetlands of local importance |
| Wetland's type: | 2, 5 |
| Reason protection: | KE, B |
| Altitude: | 538 - 559 m |

Natural habitats

| Habitat code | Habitat name | Code of the habitat type | Name the habitat type | Area | Relative area (%) | Habitat quality (1-4) |
|--------------|-----------------------------|--------------------------|--|----------|-------------------|-----------------------|
| K1 | Mokřadní vrbiny | -- | -- | 0.031 ha | 0.24 | 2 |
| L2.2 | Údolní jasanovo-olšové luhy | 91E0 | Smíšené jasanovo-olšové lužní lesy temperátní a boreální Evropy (<i>Alno-Padion</i> , <i>Alnion incanae</i> , <i>Salicion albae</i>) | 2.371 ha | 18.32 | 1.84 |
| L5.1 | Květnaté bučiny | 9130 | Bučiny asociace <i>Asperulo-Fagetum</i> | 0.746 ha | 5.77 | 3.44 |
| T1.1 | Mezofilní ovsíkové louky | 6510 | Extenzivní sečené louky nížin až podhůří (<i>Arrhenatherion</i> , <i>Brachypodio-Centaureion nemoralis</i>) | 1.958 ha | 15.13 | 3.41 |
| T1.5 | Vlhké pcháčové louky | -- | -- | 0.539 ha | 4.16 | 2.7 |
| T1.6 | Vlhká tužebníková lada | 6430 | Vlhkomilná vysokobylinná lemová společenstva nížin a horského až alpského stupně | 0.787 ha | 6.08 | 4 |

List of species of conservation finding database

| Category | Latin name of the species | Czech name of the species | Protection category (Law 114/92 Sb.) | Directive of birds/habitats | Red list | Invasiveness (i) | Year of last record |
|------------------|-------------------------------|---------------------------|--------------------------------------|-----------------------------|---------------------|------------------|---------------------|
| Cévnaté rostliny | <i>Arrhenatherum elatius</i> | ovsík vyvýšený | -- | -- | -- | BL2 | 2012 |
| Obojživelníci | <i>Bufo bufo</i> | ropucha obecná | Ohrožený | -- | Zranitelný (VU) | -- | 2014 |
| Obojživelníci | <i>Ichthyosaura alpestris</i> | čolek horský | Silně ohrožený | -- | Zranitelný (VU) | -- | 2014 |
| Plazi | <i>Anguis fragilis</i> | slepýš křehký | Silně ohrožený | -- | Téměř ohrožený (NT) | -- | 2014 |

Literature

CHYTIL, J.; HAKROVÁ, P.; HUDEC, K. (eds.) et al. (1999). *Mokřady České republiky: Přehled vodních a mokřadních lokalit České republiky*. Mikulov: Český ramsarský výbor. 327 s.