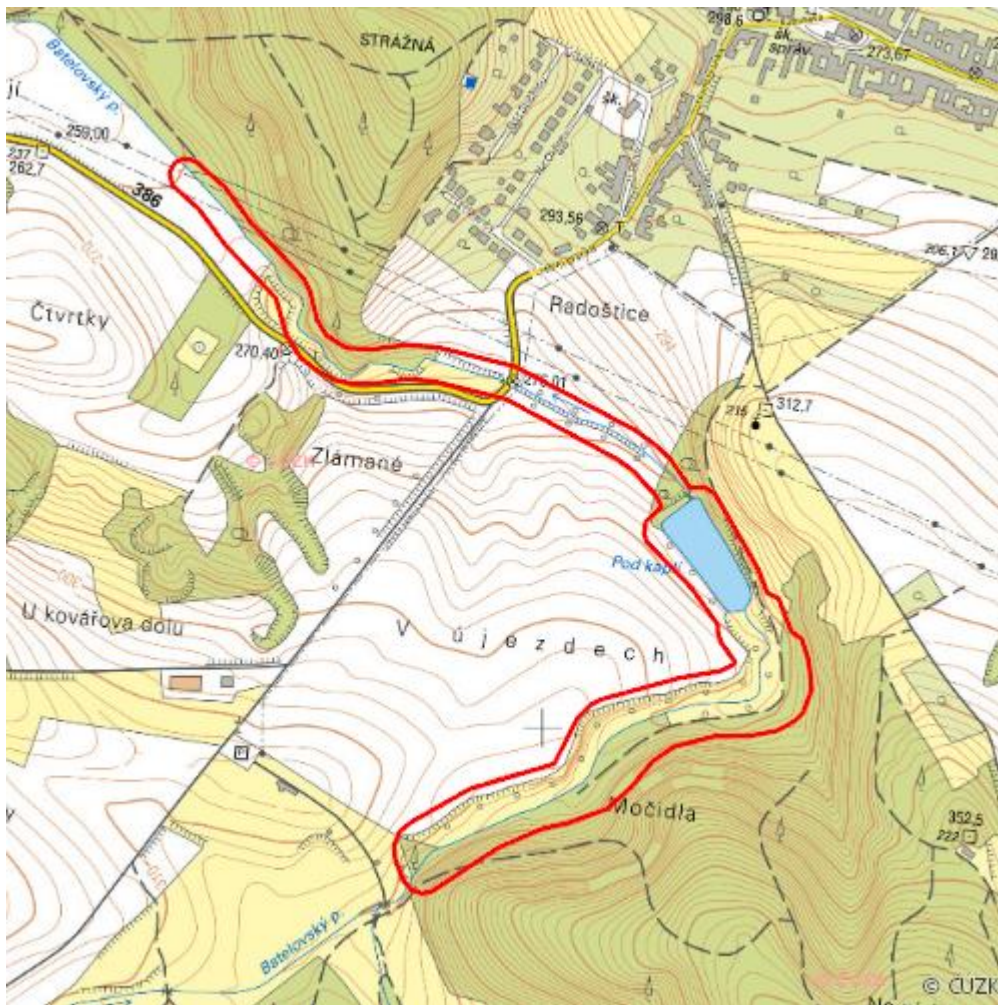


Močidla

L.BO.113



Localisation:	49.287188N 16.500912E
Area:	11.597 ha
Category:	Wetlands of local importance
Wetland's type:	4, 13
Reason protection:	Am
Altitude:	266 - 307 m

Natural habitats

Habitat code	Habitat name	Code of the habitat type	Name the habitat type	Area	Relative area (%)	Habitat quality (1-4)
L2.2	Údolní jasanovo-olšové luhy	91E0	Smíšené jasanovo-olšové lužní lesy temperátní a boreální Evropy (<i>Alno-Padion</i> , <i>Alnion incanae</i> , <i>Salicion albae</i>)	2.714 ha	23.4	3.15
T3.5B	Acidofilní suché trávníky, porosty bez význačného výskytu vstavačovitých	6210	Polopřirozené suché trávníky a facie křovin na vápnatých podložích (<i>Festuco-Brometalia</i>) (* význačná naleziště vstavačovitých)	0.251 ha	2.16	4

List of species of conservation finding database

Category	Latin name of the species	Czech name of the species	Protection category (Law 114/92 Sb.)	Directive of birds/habitats	Red list	Invasiveness (i)	Year of last record
Cévnaté rostliny	<i>Chamaecytisus ratisbonensis</i>	čilimník řezenský	--	--	Téměř ohrožený (NT)	--	2012
Cévnaté rostliny	<i>Impatiens parviflora</i>	netýkavka malokvětá	--	--	--	GL	2012
Plazi	<i>Natrix natrix</i>	užovka obojková	Ohrožený	--	Téměř ohrožený (NT)	--	2014
Ptáci	<i>Alcedo atthis</i>	ledňáček říční	Silně ohrožený	BD I	Zranitelný (VU)	--	2016
Ptáci	<i>Netta rufina</i>	zrzohlávka rudozobá	Silně ohrožený	--	Ohrožený (EN)	--	2018
Ptáci	<i>Nycticorax nycticorax</i>	kvakoš noční	Silně ohrožený	BD I	Ohrožený (EN)	--	2016

Literature

CHYTL, J.; HAKROVÁ, P.; HUDEC, K. (eds.) et al. (1999). *Mokřady České republiky: Přehled vodních a mokřadních lokalit České republiky*. Mikulov: Český ramsarský výbor. 327 s.