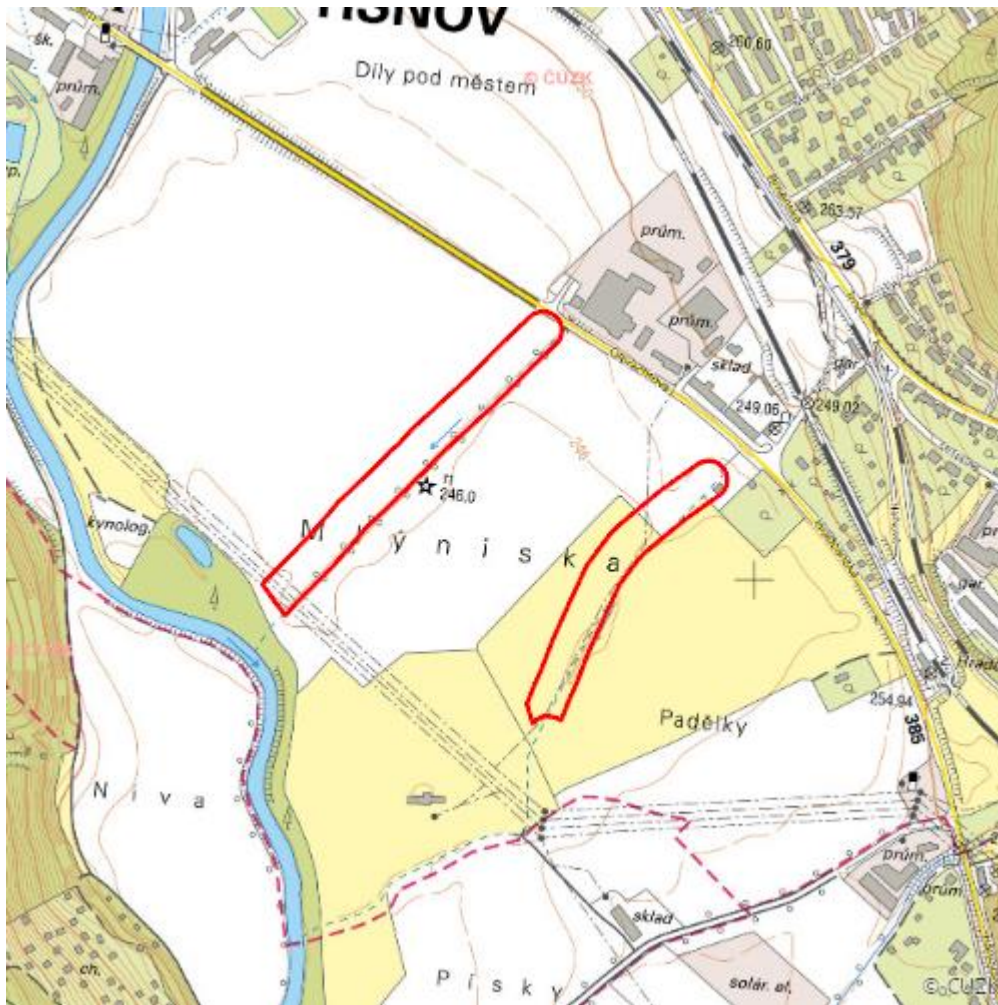


# Mlýnsko

L.BO.135



<b>Localisation:</b>	49.335242N 16.428548E
<b>Area:</b>	4.679 ha
<b>Category:</b>	Wetlands of local importance
<b>Wetland's type:</b>	3, 4
<b>Reason protection:</b>	B
<b>Altitude:</b>	241 - 250 m

## Natural habitats

Habitat code	Habitat name	Code of the habitat type	Name the habitat type	Area	Relative area (%)	Habitat quality (1-4)
L2.4	Měkké luhy nížinných řek	91E0	Smíšené jasanovo-olšové lužní lesy temperátní a boreální Evropy ( <i>Alno-Padion</i> , <i>Alnion incanae</i> , <i>Salicion albae</i> )	0.515 ha	11	2.5
M1.1	Rákosiny eutrofních stojatých vod	--	--	0.391 ha	8.36	2.5

## List of species of conservation finding database

Category	Latin name of the species	Czech name of the species	Protection category (Law 114/92 Sb.)	Directive of birds/habitats	Red list	Invasiveness (i)	Year of last record
Cévnaté rostliny	<a href="#"><i>Cirsium arvense</i></a>	pcháč oset	--	--	--	BL3	2019
Cévnaté rostliny	<a href="#"><i>Reynoutria × bohemica</i></a>	křídlatka česká	--	--	--	BL2	2019
Cévnaté rostliny	<a href="#"><i>Solidago canadensis</i></a>	zlatobýl kanadský	--	--	--	BL2	2019

## Literature

CHYTIL, J.; HAKROVÁ, P.; HUDEC, K. (eds.) et al. (1999). *Mokřady České republiky: Přehled vodních a mokřadních lokalit České republiky*. Mikulov: Český ramsarský výbor. 327 s.