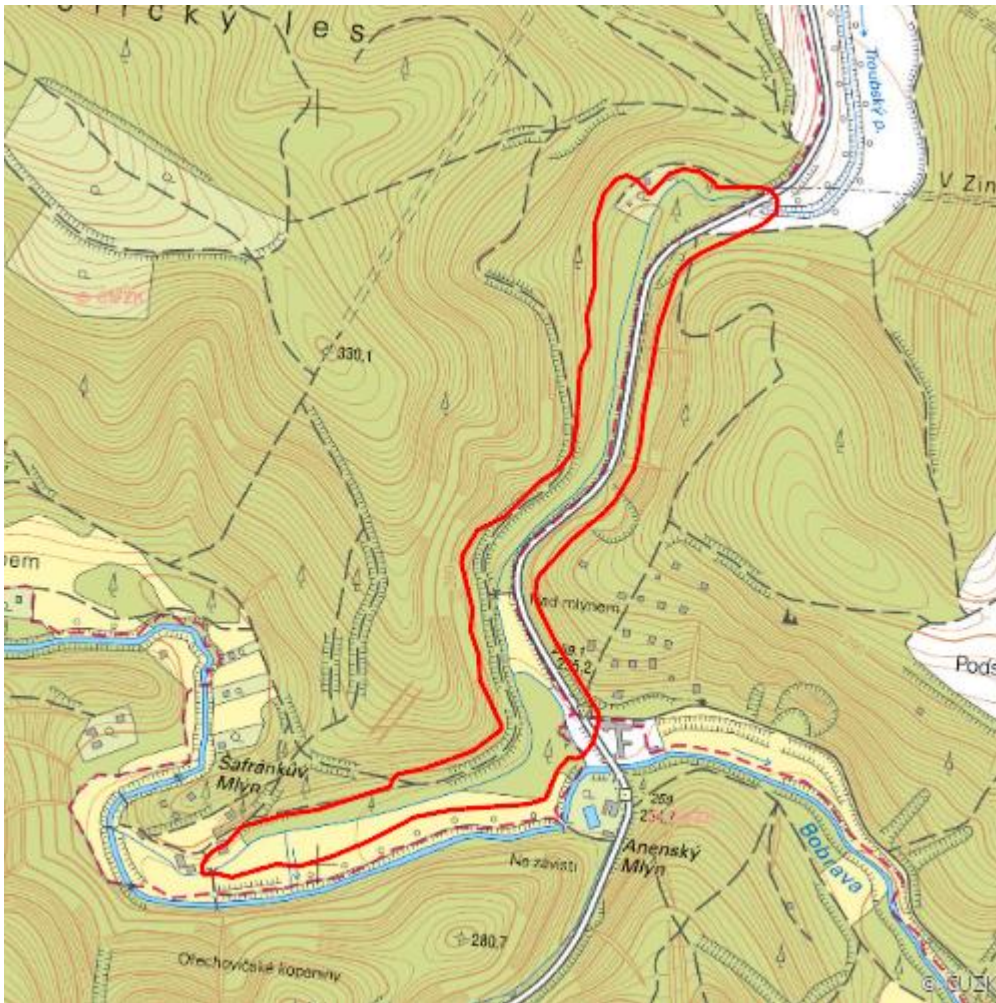


# U Anenského mlýna

L.BO.25



<b>Localisation:</b>	49.136963N 16.527382E
<b>Area:</b>	12.161 ha
<b>Category:</b>	Wetlands of local importance
<b>Wetland's type:</b>	3, 5
<b>Reason protection:</b>	Am
<b>Altitude:</b>	235 - 300 m

## Natural habitats

Habitat code	Habitat name	Code of the habitat type	Name the habitat type	Area	Relative area (%)	Habitat quality (1-4)
L2.2	Údolní jasanovo-olšové luhy	91E0	Smíšené jasanovo-olšové lužní lesy temperátní a boreální Evropy ( <i>Alno-Padion</i> , <i>Alnion incanae</i> , <i>Salicion albae</i> )	4.841 ha	39.81	2
L3.1	Hercynské dubohabřiny	9170	Dubohabřiny asociace <i>Galio-Carpinetum</i>	0.739 ha	6.08	4
L6.5B	Acidofilní teplomilné doubravy bez kručinky chlupaté ( <i>Genista pilosa</i> )	--	--	0.312 ha	2.56	2
S1.2	Štěrbínová vegetace silikátových skal a drolin	8220	Chasmofytická vegetace silikátových skalnatých svahů	0.019 ha	0.15	4
T1.5	Vlhké pcháčové louky	--	--	0.405 ha	3.33	4
T3.3D	Úzkolisté suché trávníky, porosty bez význačného výskytu vstavačovitých	6210	Polopřirozené suché trávníky a facie křovin na vápnlitých podložích ( <i>Festuco-Brometalia</i> ) (* význačná naleziště vstavačovitých)	0.000 ha	--	2
T6.1B	Acidofilní vegetace efemér a sukulentů, porosty bez převahy netřesku výběžkatého ( <i>Jovibarba globifera</i> )	8230	Pionýrská vegetace silikátových skal ( <i>Sedo-Scleranthion</i> , <i>Sedo albi-Veronicion dillenii</i> )	0.000 ha	--	2

## Literature

CHYTIL, J.; HAKROVÁ, P.; HUDEC, K. (eds.) et al. (1999). *Mokřady České republiky: Přehled vodních a*

*mokřadních lokalit České republiky. Mikulov: Český ramsarský výbor. 327 s.*