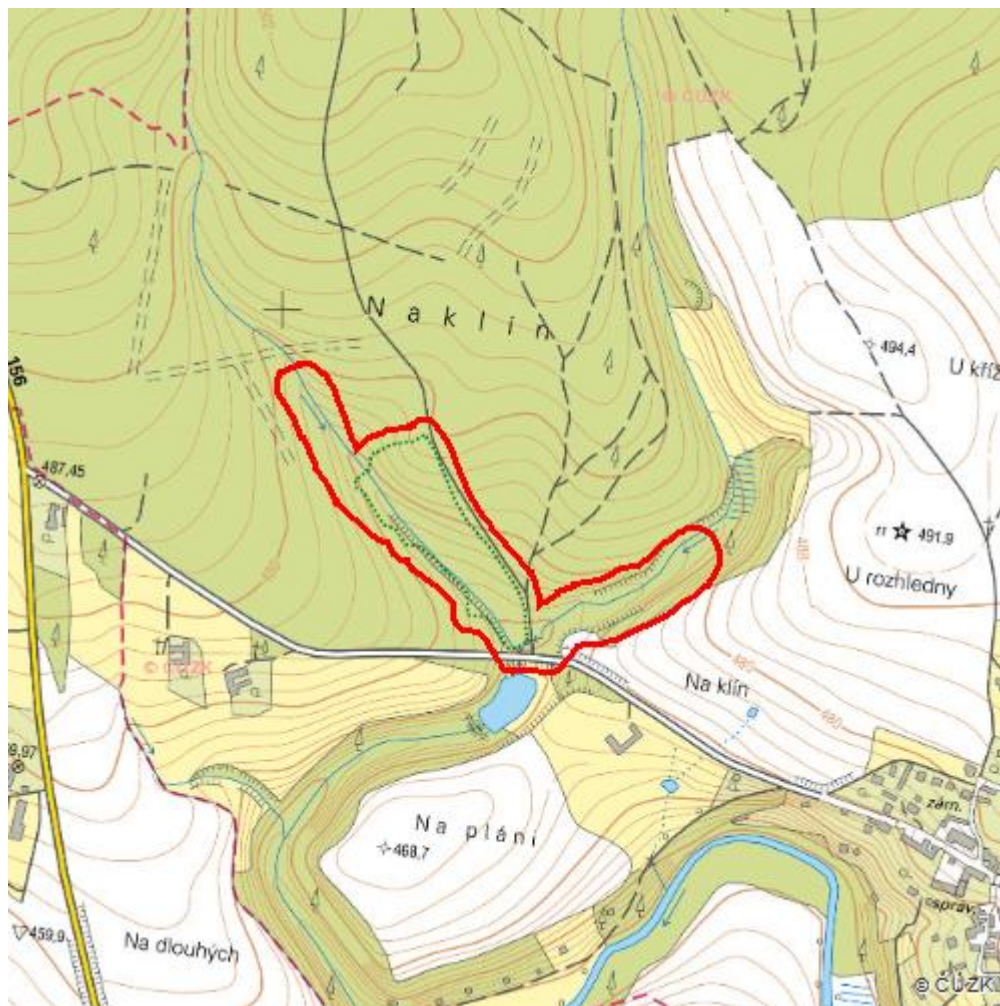


Ostrolovský újezd

L.CB.06

Localisation:	48.884062N 14.589583E
Area:	7.187 ha
Category:	Wetlands of local importance
Wetland's type:	1, 2, 4
The degree of protection:	NM
Reason protection:	B
Altitude:	457 - 479 m

[SHOW LOCATION ON MAP](#)



Natural habitats

Habitat code	Habitat name	Code of the habitat type	Name the habitat type	Area	Relative area (%)	Habitat quality (1-4)
L2.2	Údolní jasanovo-olšové luhy	91E0	Smíšené jasanovo-olšové lužní lesy temperátní a boreální Evropy (Alno-Padion, Alnion incanae, Salicion albae)	1.586 ha	22.07	3
L7.2	Vlhké acidofilní doubravy	9190	Staré acidofilní doubravy s dubem letním (Quercus robur) na písčitých pláních	0.997 ha	13.87	4

List of species of conservation finding database

Category	Latin name of the species	Czech name of the species	Protection category (Law 114/92 Sb.)	Directive of birds/habitats	Red list	Invasiveness (i)	Year of last record
Obojživelníci	<i>Bufo</i> <i>bufo</i>	ropucha obecná	Ohrožený	--	Zranitelný (VU)	--	2015

Literature

CHYTIL, J.; HAKROVÁ, P.; HUDEC, K. (eds.) et al. (1999). *Mokřady České republiky: Přehled vodních a mokřadních lokalit České republiky*. Mikulov: Český ramsarský výbor. 327 s.