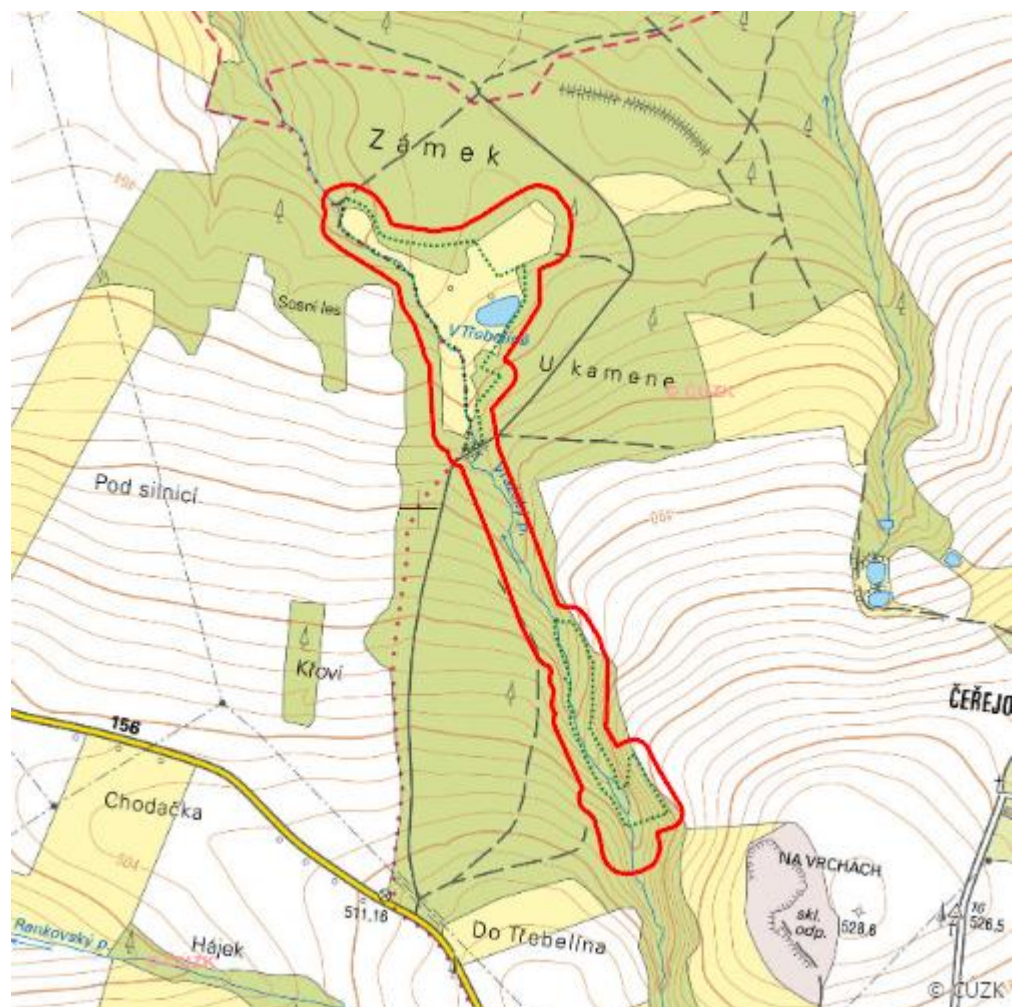


# Zámek

L.CB.13



<b>Localisation:</b>	48.869566N 14.605394E
<b>Area:</b>	9.936 ha
<b>Category:</b>	Wetlands of local importance
<b>Wetland's type:</b>	1, 2, 5
<b>The degree of protection:</b>	NM
<b>Reason protection:</b>	B , KE
<b>Altitude:</b>	454 - 504 m

## Natural habitats

Habitat code	Habitat name	Code of the habitat type	Name the habitat type	Area	Relative area (%)	Habitat quality (1-4)
L2.2	Údolní jasanovo-olšové luhy	91E0	Smíšené jasanovo-olšové lužní lesy temperátní a boreální Evropy ( <i>Alno-Padion</i> , <i>Alnion incanae</i> , <i>Salicion albae</i> )	0.630 ha	6.34	2.21
M1.7	Vegetace vysokých ostřic	--	--	0.165 ha	1.66	2
T1.5	Vlhké pcháčové louky	--	--	1.637 ha	16.48	3.03
T1.6	Vlhká tužebníková lada	6430	Vlhkomilná vysokobylinná lemová společenstva nížin a horského až alpínského stupně	0.046 ha	0.46	1
T1.9	Střídavě vlhké bezkolencové louky	6410	Bezkolencové louky na vápnitých, rašelinných nebo hlinito-jílovitých půdách ( <i>Molinion caeruleae</i> )	0.922 ha	9.28	1
V1G	Makrofytní vegetace přirozeně eutrofních a mezotrofních stojatých vod, porosty bez ochrannářsky významných vodních makrofytů	--	--	0.089 ha	0.89	2
V4A	Makrofytní vegetace vodních toků, porosty aktuálně přítomných vodních makrofytů	3260	Nížinné až horské vodní toky s vegetací svazů <i>Ranunculion fluitantis</i> a <i>Callitricho-Batrachion</i>	0.012 ha	0.12	2

## List of species of conservation finding database

Category	Latin name of the species	Czech name of the species	Protection category (Law 114/92 Sb.)	Directive of birds/habitats	Red list	Invasiveness (i)	Year of last record
Brouci	<a href="#"><i>Stenagostus rhombeus</i></a>	--	--	--	Zranitelný (VU)	--	2020
Motýli	<a href="#"><i>Boloria selene</i></a>	perleťovec dvanáctitečný	--	--	Téměř ohrožený (NT)	--	2014
Motýli	<a href="#"><i>Saturnia pavonia</i></a>	martináč habrový	--	--	Téměř ohrožený (NT)	--	2020
Obojživelníci	<a href="#"><i>Lissotriton vulgaris</i></a>	čolek obecný	Silně ohrožený	--	Zranitelný (VU)	--	2020
Obojživelníci	<a href="#"><i>Pelophylax esculentus</i></a>	skokan zelený	Silně ohrožený	HD V	Téměř ohrožený (NT)	--	2020
Obojživelníci	<a href="#"><i>Rana dalmatina</i></a>	skokan štíhlý	Silně ohrožený	HD IV	Téměř ohrožený (NT)	--	2020
Obojživelníci	<a href="#"><i>Triturus cristatus</i></a>	čolek velký	Silně ohrožený	HD II, HD IV	Ohrožený (EN)	--	2020
Plazi	<a href="#"><i>Anguis fragilis</i></a>	slepýš křehký	Silně ohrožený	--	Téměř ohrožený (NT)	--	2020
Plazi	<a href="#"><i>Zootoca vivipara</i></a>	ještěrka živorodá	Silně ohrožený	--	Téměř ohrožený (NT)	--	2020
Savci	<a href="#"><i>Sciurus vulgaris</i></a>	veverka obecná	Ohrožený	--	Chybí údaje (DD)	--	2020

### Literature

CHYTIL, J.; HAKROVÁ, P.; HUDEC, K. (eds.) et al. (1999). *Mokřady České republiky: Přehled vodních a mokřadních lokalit České republiky*. Mikulov: Český ramsarský výbor. 327 s.