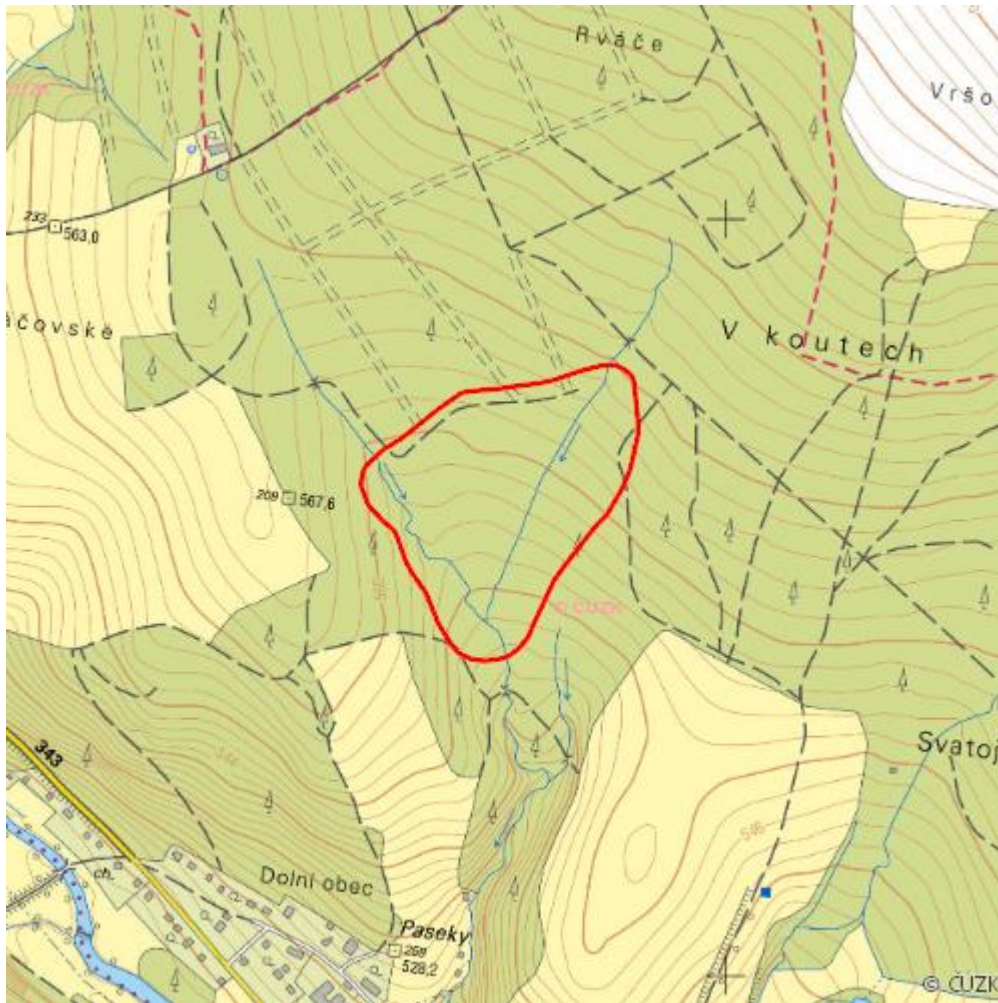


Prameny u Vršova

L.CR.48



| | |
|----------------------------------|------------------------------|
| Localisation: | 49.812346N 15.733772E |
| Area: | 8.807 ha |
| Category: | Wetlands of local importance |
| Wetland's type: | 1, 4 |
| The degree of protection: | PLA |
| Altitude: | 562 - 592 m |

Natural habitats

| Habitat code | Habitat name | Code of the habitat type | Name the habitat type | Area | Relative area (%) | Habitat quality (1-4) |
|--------------|-----------------------------|--------------------------|--|----------|-------------------|-----------------------|
| L2.2 | Údolní jasanovo-olšové luhy | 91E0 | Smíšené jasanovo-olšové lužní lesy temperátní a boreální Evropy (<i>Alno-Padion</i> , <i>Alnion incanae</i> , <i>Salicion albae</i>) | 3.954 ha | 44.9 | 2 |

Literature

CHYTIL, J.; HAKROVÁ, P.; HUDEC, K. (eds.) et al. (1999). *Mokřady České republiky: Přehled vodních a mokřadních lokalit České republiky*. Mikulov: Český Ramsarský výbor. 327 s.