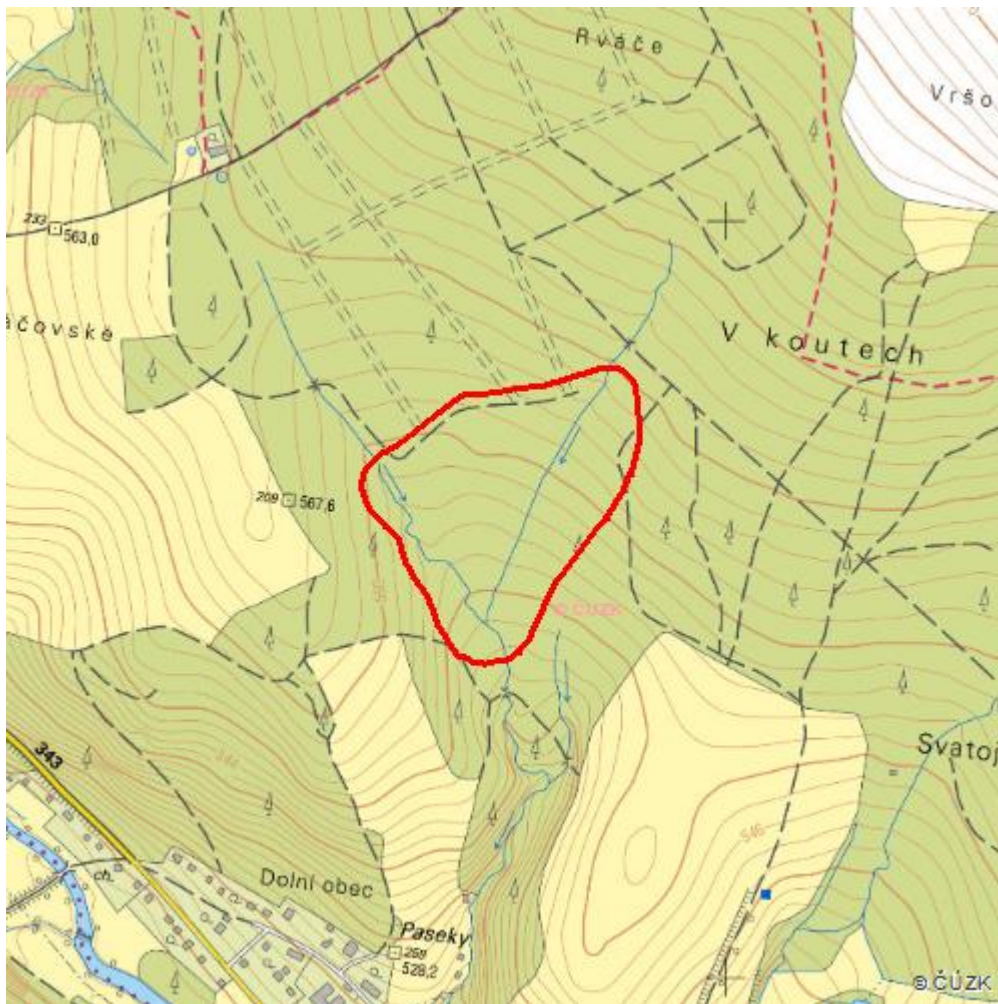


# Prameny u Vršova

L.CR.48

<b>Localisation:</b>	49.812346N 15.733772E
<b>Area:</b>	8.807 ha
<b>Category:</b>	Wetlands of local importance
<b>Wetland's type:</b>	1, 4
<b>The degree of protection:</b>	PLA
<b>Altitude:</b>	562 - 592 m

[SHOW LOCATION ON MAP](#)



## Natural habitats

Habitat code	Habitat name	Code of the habitat type	Name the habitat type	Area	Relative area (%)	Habitat quality (1-4)
L2.2	Údolní jasanovo-olšové luhy	91E0	Smíšené jasanovo-olšové lužní lesy temperátní a boreální Evropy (Alno-Padion, Alnion incanae, Salicion albae)	3.954 ha	44.9	2

## List of species of conservation finding database

Category	Latin name of the species	Czech name of the species	Protection category (Law 114/92 Sb.)	Directive of birds/habitats	Red list	Invasiveness (i)	Year of last record
Cévnaté rostliny	<i>Chrysosplenium oppositifolium</i>	mokřýš vstřícnolistý	--	--	Téměř ohrožený (NT)	--	2009

## Literature

CHYTIL, J.; HAKROVÁ, P.; HUDEC, K. (eds.) et al. (1999). *Mokřady České republiky: Přehled vodních a mokřadních lokalit České republiky*. Mikulov: Český ramsarský výbor. 327 s.