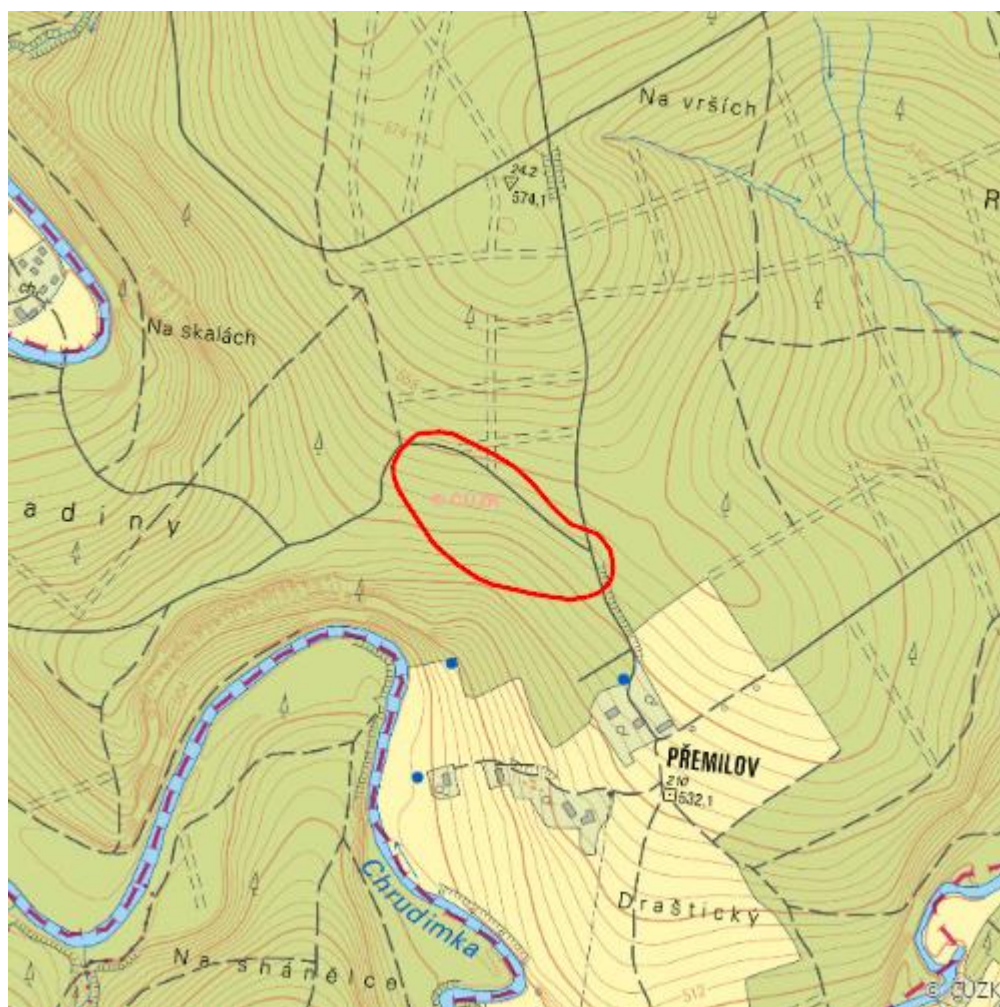


Olšina u Přemilova

L.CR.60



| | |
|----------------------------------|------------------------------|
| Localisation: | 49.806905N 15.696778E |
| Area: | 3.707 ha |
| Category: | Wetlands of local importance |
| Wetland's type: | 2, 3, 4 |
| The degree of protection: | PLA |
| Altitude: | 525 - 550 m |

Natural habitats

| Habitat code | Habitat name | Code of the habitat type | Name the habitat type | Area | Relative area (%) | Habitat quality (1-4) |
|--------------|-----------------------------|--------------------------|--|----------|-------------------|-----------------------|
| L2.2 | Údolní jasanovo-olšové luhy | 91E0 | Smíšené jasanovo-olšové lužní lesy temperátní a boreální Evropy (<i>Alno-Padion</i> , <i>Alnion incanae</i> , <i>Salicion albae</i>) | 2.265 ha | 61.08 | 2 |

Literature

CHYTIL, J.; HAKROVÁ, P.; HUDEC, K. (eds.) et al. (1999). *Mokřady České republiky: Přehled vodních a mokřadních lokalit České republiky*. Mikulov: Český Ramsarský výbor. 327 s.