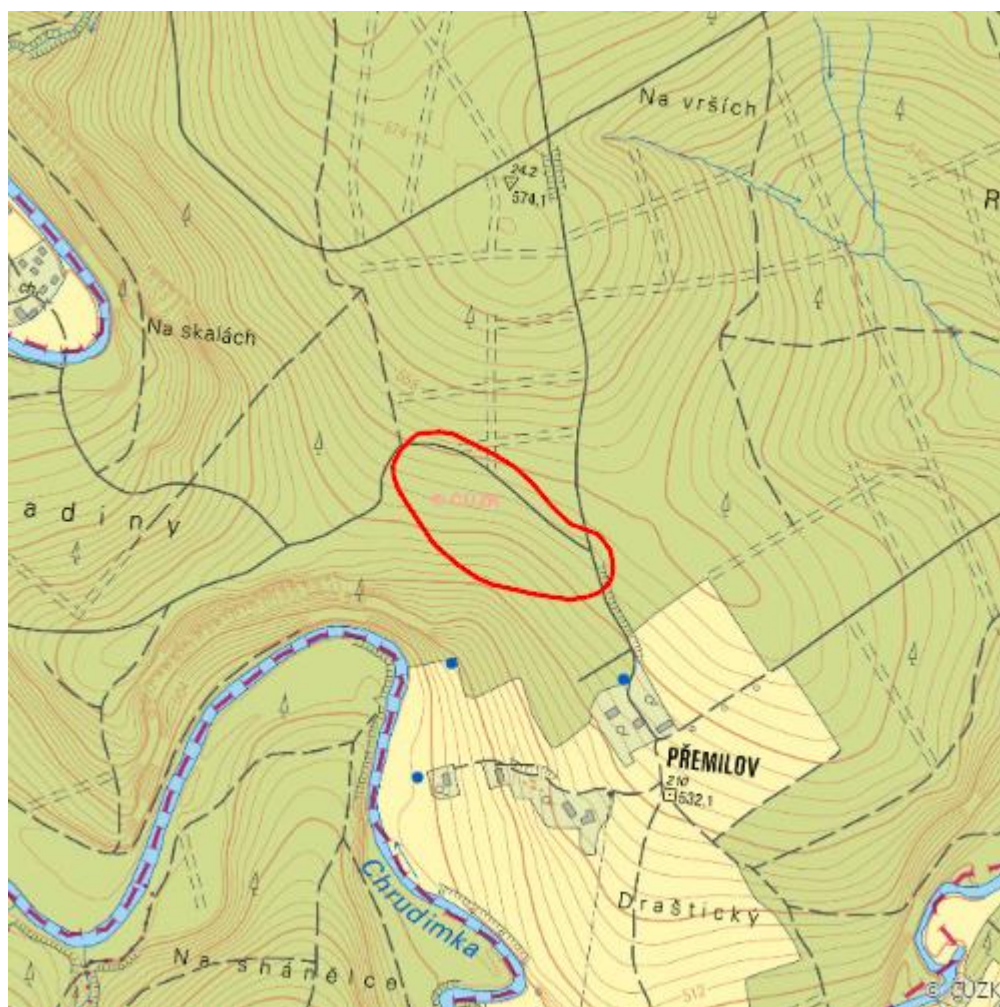


# Olšina u Přemilova

L.CR.60



**Localisation:** 49.806905N 15.696778E

**Area:** 3.707 ha

**Category:** Wetlands of local importance

**Wetland's type:** 2, 3, 4

**The degree of protection:** PLA

**Altitude:** 525 - 550 m

## Natural habitats

Habitat code	Habitat name	Code of the habitat type	Name the habitat type	Area	Relative area (%)	Habitat quality (1-4)
L2.2	Údolní jasanovo-olšové luhy	91E0	Smíšené jasanovo-olšové lužní lesy temperátní a boreální Evropy ( <i>Alno-Padion</i> , <i>Alnion incanae</i> , <i>Salicion albae</i> )	2.265 ha	61.08	2

## Literature

CHYTIL, J.; HAKROVÁ, P.; HUDEC, K. (eds.) et al. (1999). *Mokřady České republiky: Přehled vodních a mokřadních lokalit České republiky*. Mikulov: Český Ramsarský výbor. 327 s.