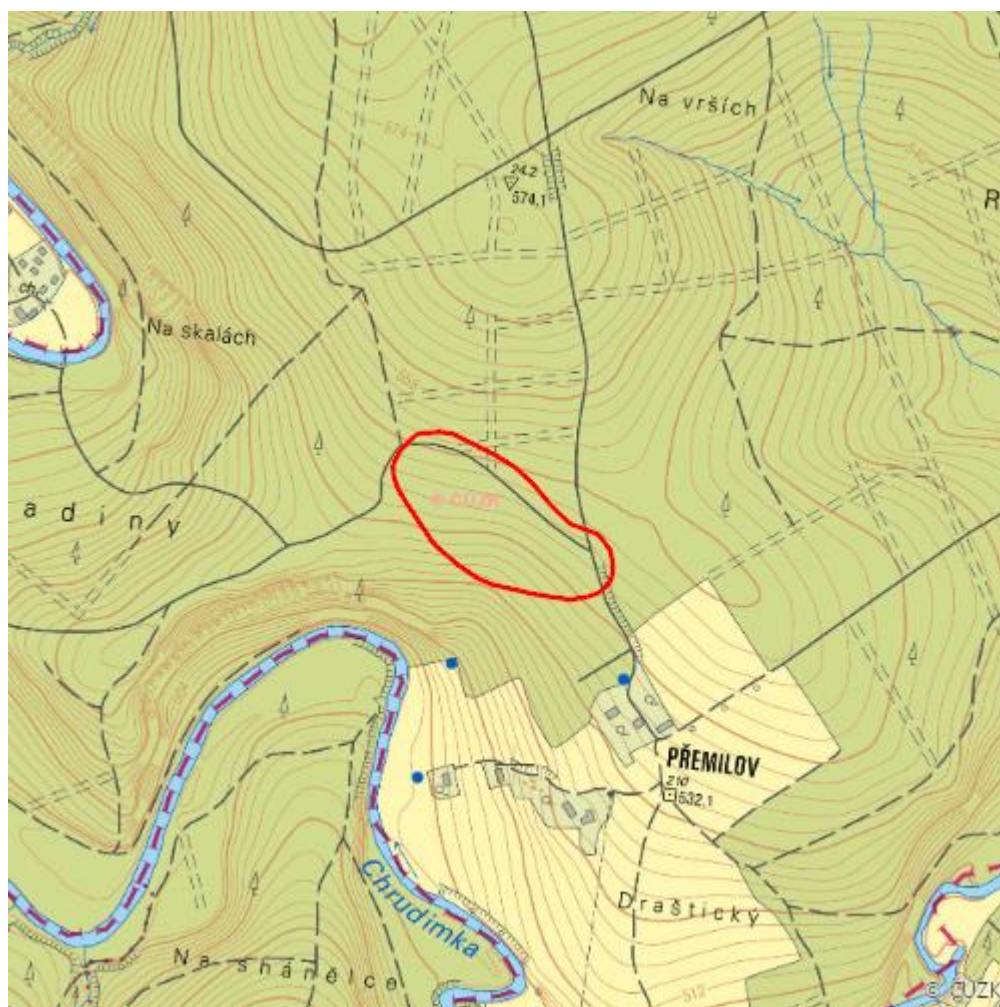


# Olšina u Přemilova

L.CR.60



<b>Localisation:</b>	49.806905N 15.696778E
<b>Area:</b>	3.707 ha
<b>Category:</b>	Wetlands of local importance
<b>Wetland's type:</b>	2, 3, 4
<b>The degree of protection:</b>	PLA
<b>Altitude:</b>	525 - 550 m

## Natural habitats

Habitat code	Habitat name	Code of the habitat type	Name the habitat type	Area	Relative area (%)	Habitat quality (1-4)
L2.2	Údolní jasanovo-olšové luhy	91E0	Smíšené jasanovo-olšové lužní lesy temperátní a boreální Evropy ( <i>Alno-Padion</i> , <i>Alnion incanae</i> , <i>Salicion albae</i> )	2.265 ha	61.08	2

## Literature

CHYTIL, J.; HAKROVÁ, P.; HUDEC, K. (eds.) et al. (1999). *Mokřady České republiky: Přehled vodních a mokřadních lokalit České republiky*. Mikulov: Český Ramsarský výbor. 327 s.