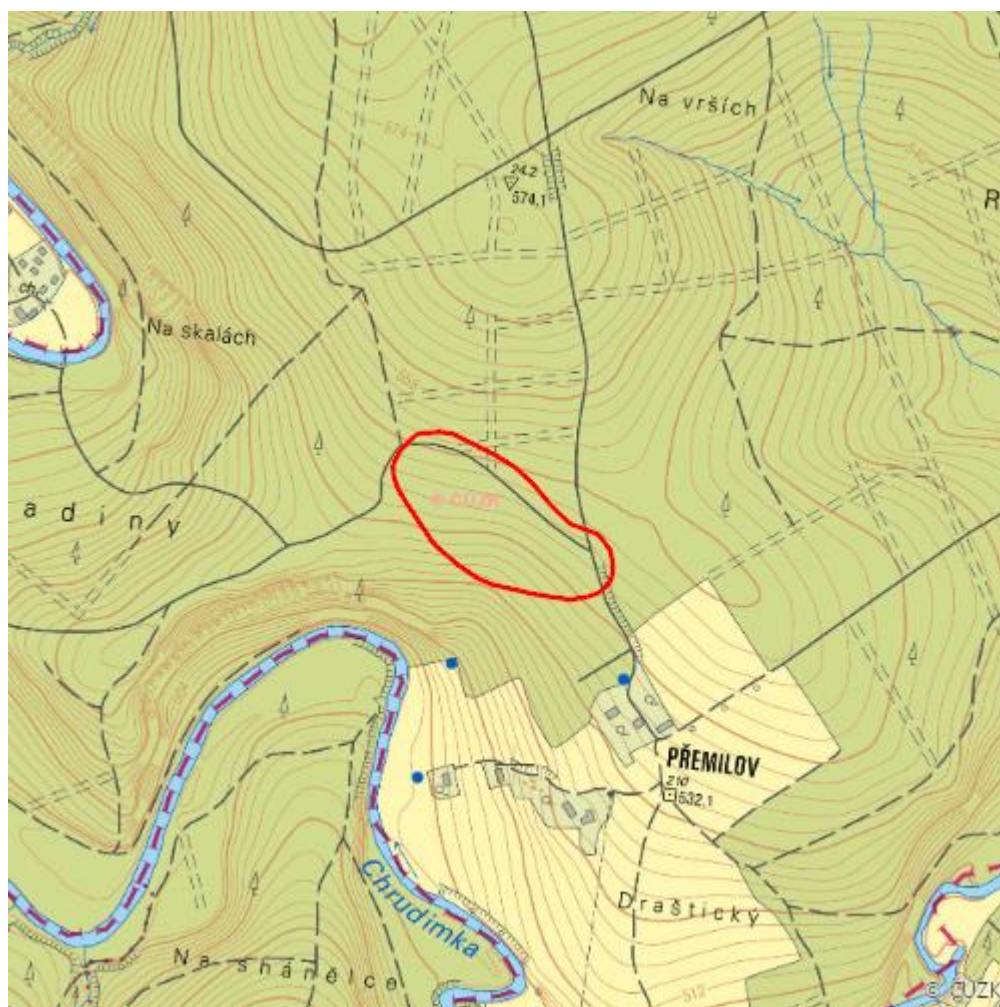


Olšina u Přemilova

L.CR.60



Localisation: 49.806905N 15.696778E

Area: 3.707 ha

Category: Wetlands of local importance

Wetland's type: 2, 3, 4

The degree of protection: PLA

Altitude: 525 - 550 m

Natural habitats

| Habitat code | Habitat name | Code of the habitat type | Name the habitat type | Area | Relative area (%) | Habitat quality (1-4) |
|--------------|-----------------------------|--------------------------|--|----------|-------------------|-----------------------|
| L2.2 | Údolní jasanovo-olšové luhy | 91E0 | Smíšené jasanovo-olšové lužní lesy temperátní a boreální Evropy (<i>Alno-Padion</i> , <i>Alnion incanae</i> , <i>Salicion albae</i>) | 2.265 ha | 61.08 | 2 |

Literature

CHYTIL, J.; HAKROVÁ, P.; HUDEC, K. (eds.) et al. (1999). *Mokřady České republiky: Přehled vodních a mokřadních lokalit České republiky*. Mikulov: Český ramsarský výbor. 327 s.