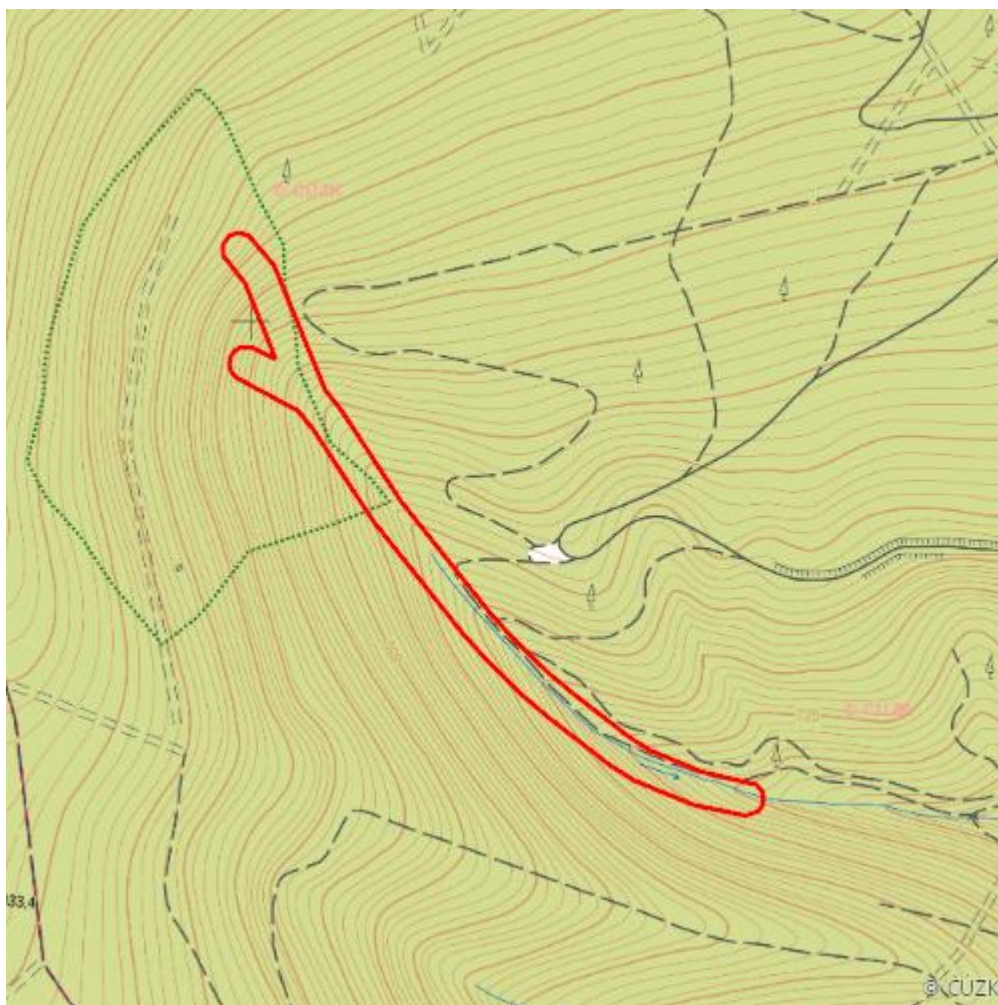


Travný potok

L.FM.05



Localisation:	49.553677N 18.524994E
Area:	5.118 ha
Category:	Wetlands of local importance
Wetland's type:	2
The degree of protection:	SCI, PLA, SPA, NR
Altitude:	700 - 950 m

Natural habitats

Habitat code	Habitat name	Code of the habitat type	Name the habitat type	Area	Relative area (%)	Habitat quality (1-4)
L5.1	Květnaté bučiny	9130	Bučiny asociace <i>Asperulo-Fagetum</i>	0.638 ha	12.46	1
L5.4	Acidofilní bučiny	9110	Bučiny asociace <i>Luzulo-Fagetum</i>	2.592 ha	50.64	1.29
M4.1	Štěrkové náplavy bez vegetace	--	--	0.056 ha	1.1	1
R1.4	Lesní prameniště bez tvorby pěnovců	--	--	0.281 ha	5.49	1
S1.2	Štěrbínová vegetace silikátových skal a drolin	8220	Chasmoxytická vegetace silikátových skalnatých svahů	0.225 ha	4.39	2

List of species of conservation finding database

Category	Latin name of the species	Czech name of the species	Protection category (Law 114/92 Sb.)	Directive of birds/habitats	Red list	Invasiveness (i)	Year of last record
Cévnaté rostliny	<i>Gentiana asclepiadea</i>	hořec tolitovitý	Ohrožený	--	--	--	2019
Cévnaté rostliny	<i>Polystichum aculeatum</i>	kapradina laločnatá	--	--	Téměř ohrožený (NT)	--	2019
Měkkýši	<i>Bielzia coerulans</i>	modranka karpatská	--	--	Téměř ohrožený (NT)	--	2018
Obojživelníci	<i>Rana temporaria</i>	skokan hnědý	--	HD V	Zranitelný (VU)	--	2018

Literature

CHYTIL, J.; HAKROVÁ, P.; HUDEC, K. (eds.) et al. (1999). *Mokřady České republiky: Přehled vodních a mokřadních lokalit České republiky*. Mikulov: Český Ramsarský výbor. 327 s.