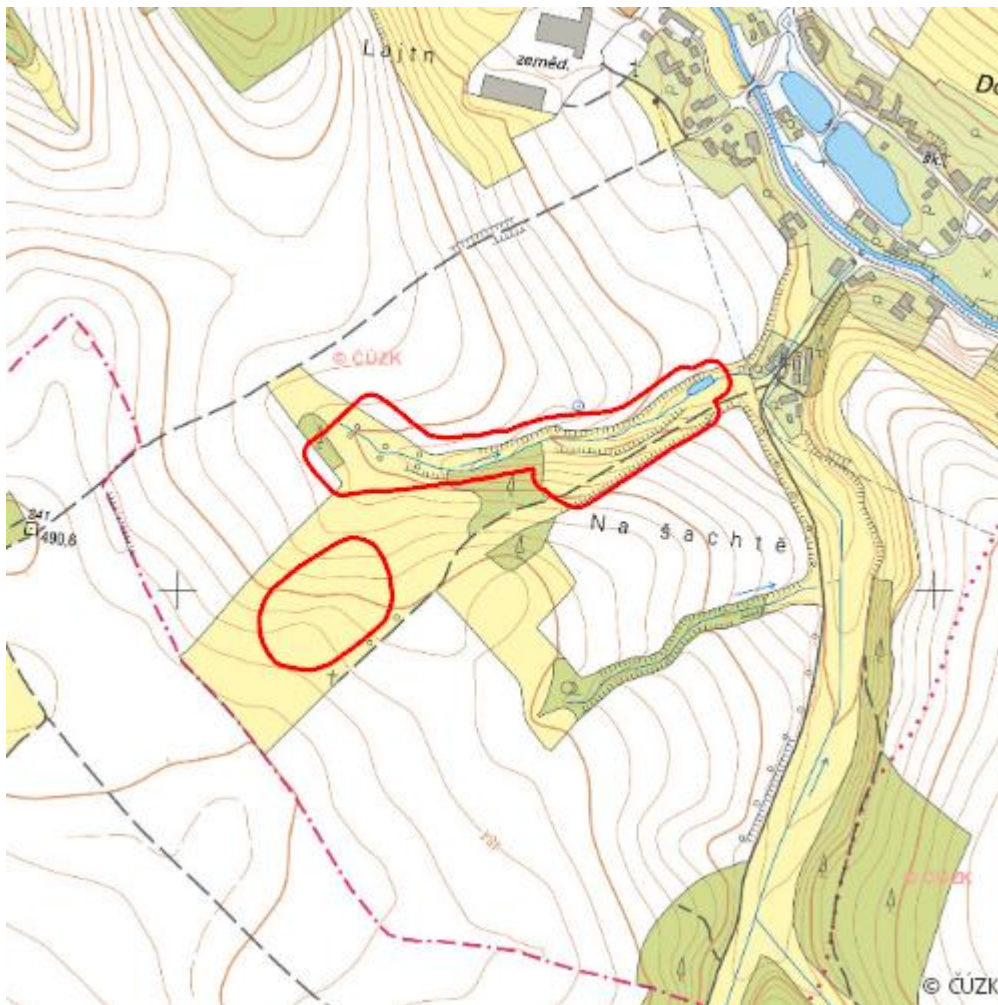


# Bejčina (U věžnických hranic)

L.HB.04



<b>Localisation:</b>	49.514198N 15.673863E
<b>Area:</b>	7.044 ha
<b>Category:</b>	Wetlands of local importance
<b>Wetland's type:</b>	1, 5
<b>Reason protection:</b>	Am
<b>Altitude:</b>	468 - 472 m

## Natural habitats

Habitat code	Habitat name	Code of the habitat type	Name the habitat type	Area	Relative area (%)	Habitat quality (1-4)
K1	Mokřadní vrbiny	--	--	0.580 ha	8.23	1
R2.2	Nevápnitá mechová slatiniště	7140	Přechodová rašeliniště a třasoviště	0.817 ha	11.6	1
T1.1	Mezofilní ovsíkové louky	6510	Extenzivní sečené louky nížin až podhůří ( <i>Arrhenatherion</i> , <i>Brachypodio-Centaureion nemoralis</i> )	0.723 ha	10.27	3.45
T1.6	Vlhká tužebníková lada	6430	Vlhkomilná vysokobylinná lemová společenstva nížin a horského až alpínského stupně	0.550 ha	7.81	2

## List of species of conservation finding database

Category	Latin name of the species	Czech name of the species	Protection category (Law 114/92 Sb.)	Directive of birds/habitats	Red list	Invasiveness (i)	Year of last record
Cévnaté rostliny	<a href="#"><i>Arrhenatherum elatius</i></a>	ovsík vyvýšený	--	--	--	BL2	2014
Cévnaté rostliny	<a href="#"><i>Carex pulicaris</i></a>	ostřice blešní	Ohrožený	--	Ohrožený (EN)	--	2016
Cévnaté rostliny	<a href="#"><i>Cirsium arvense</i></a>	pcháč oset	--	--	--	BL3	2014
Cévnaté rostliny	<a href="#"><i>Dactylorhiza majalis</i></a>	prstnatec májový	Ohrožený	--	--	--	2014
Cévnaté rostliny	<a href="#"><i>Dactylorhiza majalis subsp. majalis</i></a>	prstnatec májový pravý	Ohrožený	--	Téměř ohrožený (NT)	--	2016
Cévnaté rostliny	<a href="#"><i>Epipactis palustris</i></a>	kruštík bahenní	Silně ohrožený	--	Zranitelný (VU)	--	2016
Cévnaté rostliny	<a href="#"><i>Menyanthes trifoliata</i></a>	vachta trojlístá	Ohrožený	--	Téměř ohrožený (NT)	--	2016

Category	Latin name of the species	Czech name of the species	Protection category (Law 114/92 Sb.)	Directive of birds/habitats	Red list	Invasiveness (i)	Year of last record
Cévnaté rostliny	<a href="#"><i>Potentilla palustris</i></a>	zábělník bahenní	--	--	Téměř ohrožený (NT)	--	2014
Cévnaté rostliny	<a href="#"><i>Trifolium spadiceum</i></a>	jetel kaštanový	--	--	Zranitelný (VU)	--	2015
Mechorosty	<a href="#"><i>Campylium stellatum</i></a>	zelenka hvězdovitá	--	--	Téměř ohrožený (NT)	--	2015
Mechorosty	<a href="#"><i>Dicranum bonjeanii</i></a>	dvouhrotec bahenní	--	--	Téměř ohrožený (NT)	--	2015
Mechorosty	<a href="#"><i>Sphagnum sp.</i></a>	--	--	HD V	--	--	2014
Mechorosty	<a href="#"><i>Sphagnum teres</i></a>	rašeliník oblý	--	HD V	--	--	2015
Mechorosty	<a href="#"><i>Tomentypnum nitens</i></a>	vlasolistec vlhkomilný	--	--	Téměř ohrožený (NT)	--	2015

## Literature

CHYTIL, J.; HAKROVÁ, P.; HUDEC, K. (eds.) et al. (1999). *Mokřady České republiky: Přehled vodních a mokřadních lokalit České republiky*. Mikulov: Český ramsarský výbor. 327 s.