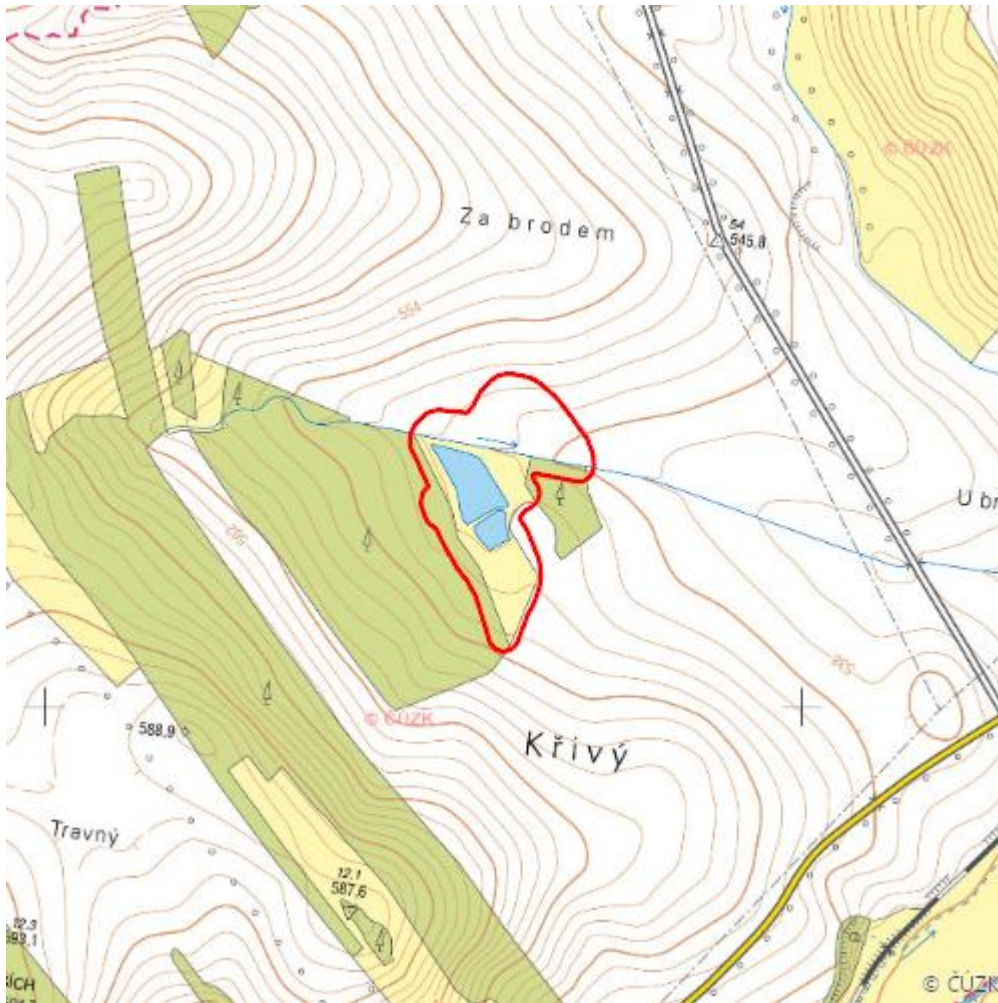


# Křivý

L.HB.30



<b>Localisation:</b>	49.33122N 15.418688E
<b>Area:</b>	4.692 ha
<b>Category:</b>	Wetlands of local importance
<b>Wetland's type:</b>	4, 13
<b>Altitude:</b>	539 - 544 m

## Natural habitats

Habitat code	Habitat name	Code of the habitat type	Name the habitat type	Area	Relative area (%)	Habitat quality (1-4)
L2.2	Údolní jasanovo-olšové luhy	91E0	Smíšené jasanovo-olšové lužní lesy temperátní a boreální Evropy ( <i>Alno-Padion</i> , <i>Alnion incanae</i> , <i>Salicion albae</i> )	0.505 ha	10.77	2
M1.1	Rákosiny eutrofních stojatých vod	--	--	0.077 ha	1.65	1
M1.3	Eutrofní vegetace bahnitých substrátů	--	--	0.023 ha	0.5	1
T1.5	Vlhké pcháčové louky	--	--	0.558 ha	11.89	4
V1G	Makrofytní vegetace přirozeně eutrofních a mezotrofních stojatých vod, porosty bez ochrannářsky významných vodních makrofytů	--	--	0.557 ha	11.88	2.5

## List of species of conservation finding database

Category	Latin name of the species	Czech name of the species	Protection category (Law 114/92 Sb.)	Directive of birds/habitats	Red list	Invasiveness (i)	Year of last record
Cévnaté rostliny	<i>Impatiens parviflora</i>	netýkavka malokvětá	--	--	--	GL	2016

## Literature

CHYTIL, J.; HAKROVÁ, P.; HUDEC, K. (eds.) et al. (1999). *Mokřady České republiky: Přehled vodních a*

*mokřadních lokalit České republiky. Mikulov: Český ramsarský výbor. 327 s.*