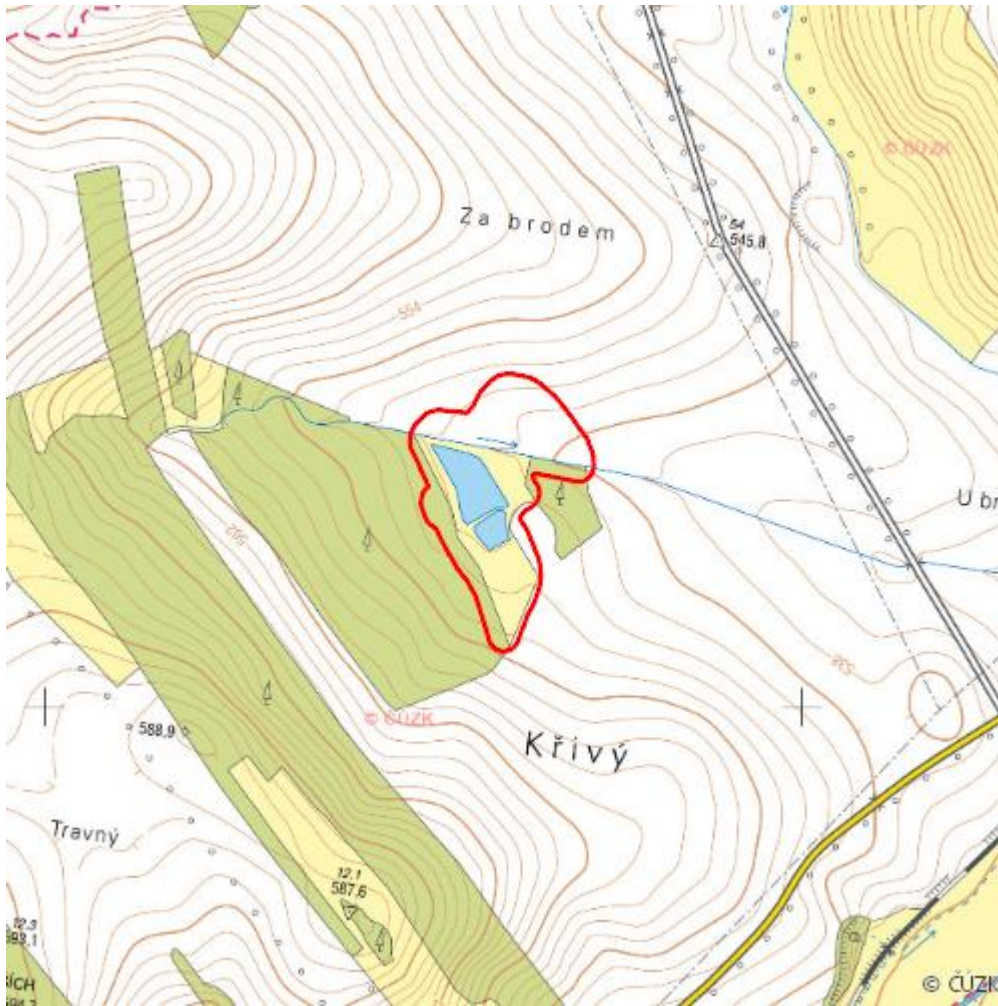


Křivý

L.HB.30



| | |
|------------------------|------------------------------|
| Localisation: | 49.33122N 15.418688E |
| Area: | 4.692 ha |
| Category: | Wetlands of local importance |
| Wetland's type: | 4, 13 |
| Altitude: | 539 - 544 m |

Natural habitats

| Habitat code | Habitat name | Code of the habitat type | Name the habitat type | Area | Relative area (%) | Habitat quality (1-4) |
|--------------|--|--------------------------|--|----------|-------------------|-----------------------|
| L2.2 | Údolní jasanovo-olšové luhy | 91E0 | Smíšené jasanovo-olšové lužní lesy temperátní a boreální Evropy (<i>Alno-Padion</i> , <i>Alnion incanae</i> , <i>Salicion albae</i>) | 0.505 ha | 10.77 | 2 |
| M1.1 | Rákosiny eutrofních stojatých vod | -- | -- | 0.077 ha | 1.65 | 1 |
| M1.3 | Eutrofní vegetace bahnitých substrátů | -- | -- | 0.023 ha | 0.5 | 1 |
| T1.5 | Vlhké pcháčové louky | -- | -- | 0.558 ha | 11.89 | 4 |
| V1G | Makrofytní vegetace přirozeně eutrofních a mezotrofních stojatých vod, porosty bez ochrannářsky významných vodních makrofytů | -- | -- | 0.557 ha | 11.88 | 2.5 |

List of species of conservation finding database

| Category | Latin name of the species | Czech name of the species | Protection category (Law 114/92 Sb.) | Directive of birds/habitats | Red list | Invasiveness (i) | Year of last record |
|------------------|-----------------------------|---------------------------|--------------------------------------|-----------------------------|----------|------------------|---------------------|
| Cévnaté rostliny | <i>Impatiens parviflora</i> | netýkavka malokvětá | -- | -- | -- | GL | 2016 |

Literature

CHYTIL, J.; HAKROVÁ, P.; HUDEC, K. (eds.) et al. (1999). *Mokřady České republiky: Přehled vodních a*

mokřadních lokalit České republiky. Mikulov: Český ramsarský výbor. 327 s.