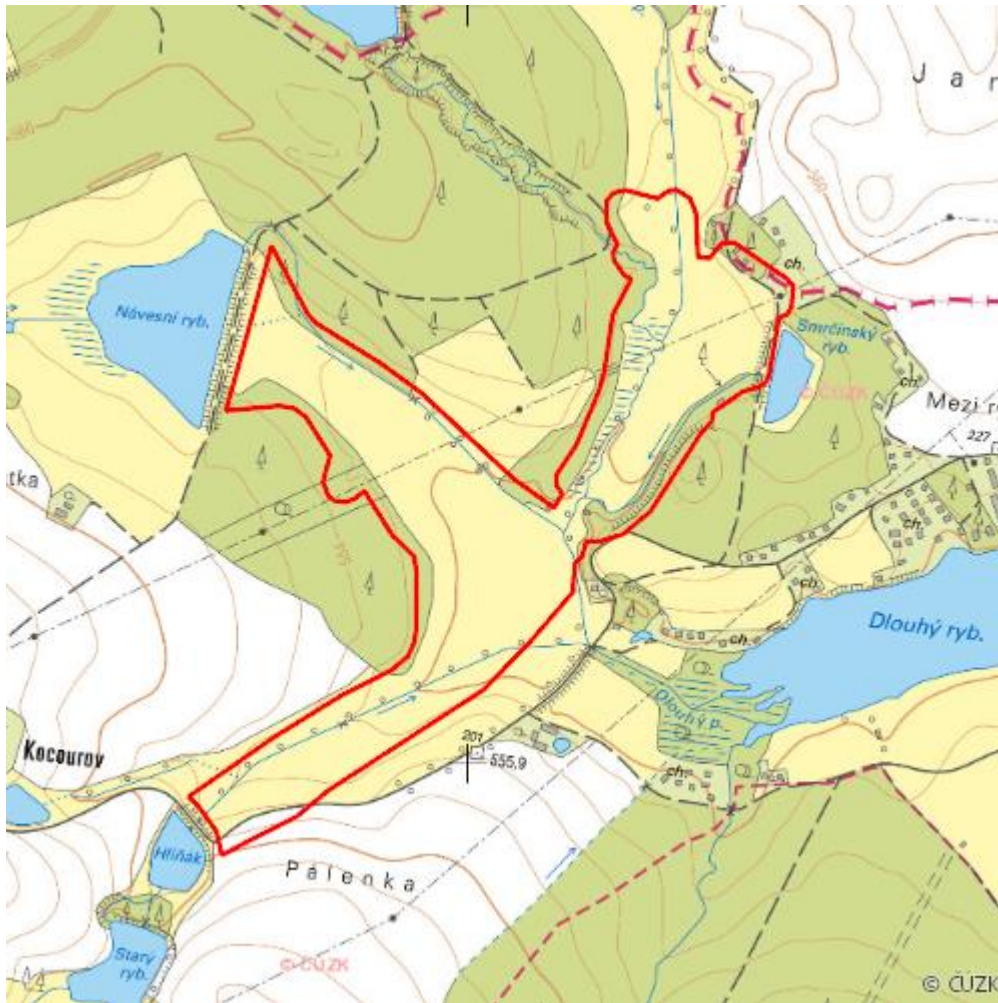


# Mezi rybníky

L.HB.49



|                                  |                              |
|----------------------------------|------------------------------|
| <b>Localisation:</b>             | 49.751848N 15.80549E         |
| <b>Area:</b>                     | 21.019 ha                    |
| <b>Category:</b>                 | Wetlands of local importance |
| <b>Wetland's type:</b>           | 5, 7, 8, 13                  |
| <b>The degree of protection:</b> | PLA                          |
| <b>Altitude:</b>                 | 550 - 566 m                  |

## Natural habitats

| Habitat code | Habitat name                      | Code of the habitat type | Name the habitat type  | Area      | Relative area (%) | Habitat quality (1-4) |
|--------------|-----------------------------------|--------------------------|--|-----------|-------------------|-----------------------|
| L2.2         | Údolní jasanovo-olšové luhy       | 91E0                     | Smíšené jasanovo-olšové lužní lesy temperátní a boreální Evropy ( <i>Alno-Padion</i> , <i>Alnion incanae</i> , <i>Salicion albae</i> ) | 1.418 ha  | 6.75              | 1.1                   |
| M1.7         | Vegetace vysokých ostřic          | --                       | --   | 0.578 ha  | 2.75              | 1.84                  |
| T1.1         | Mezofilní ovsíkové louky          | 6510                     | Extenzivní sečené louky nížin až podhůří ( <i>Arrhenatherion</i> , <i>Brachypodio-Centaureion nemoralis</i> )                          | 0.344 ha  | 1.63              | 1                     |
| T1.5         | Vlhké pcháčové louky              | --                       | --   | 12.085 ha | 57.5              | 2.52                  |
| T1.9         | Střídavě vlhké bezkolencové louky | 6410                     | Bezkolencové louky na vápnatých, rašelinných nebo hlinito-jílovitých půdách ( <i>Molinion caeruleae</i> )                              | 0.178 ha  | 0.85              | 4                     |

## Literature

CHYTIL, J.; HAKROVÁ, P.; HUDEC, K. (eds.) et al. (1999). *Mokřady České republiky: Přehled vodních a mokřadních lokalit České republiky*. Mikulov: Český ramsarský výbor. 327 s.