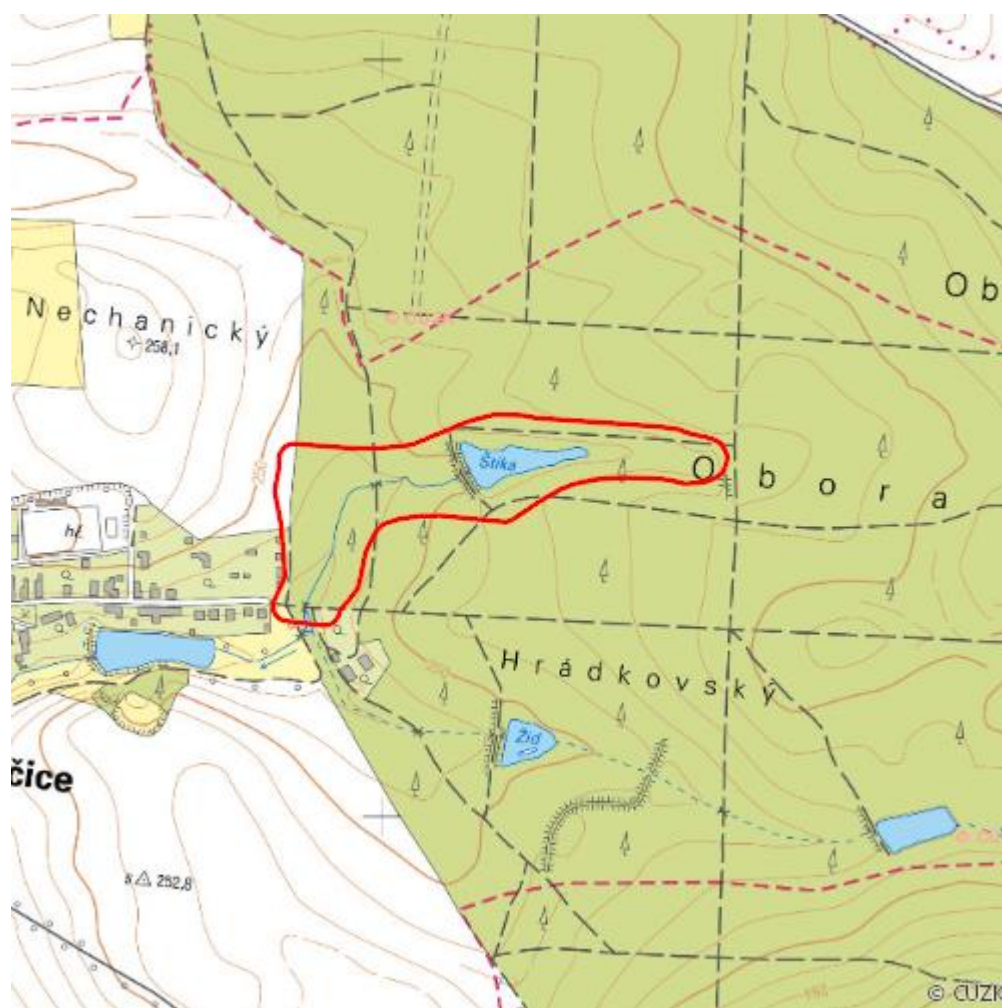


# Rybník Štika

L.HK.21



<b>Localisation:</b>	50.220419N 15.649888E
<b>Area:</b>	7.016 ha
<b>Category:</b>	Wetlands of local importance
<b>Wetland's type:</b>	4, 13
<b>Reason protection:</b>	Am
<b>Altitude:</b>	248 - 267 m

## Natural habitats

Habitat code	Habitat name	Code of the habitat type	Name the habitat type	Area	Relative area (%)	Habitat quality (1-4)
L2.2	Údolní jasanovo-olšové luhy	91E0	Smíšené jasanovo-olšové lužní lesy temperátní a boreální Evropy ( <i>Alno-Padion</i> , <i>Alnion incanae</i> , <i>Salicion albae</i> )	3.554 ha	50.65	1
L3.1	Hercynské dubohabřiny	9170	Dubohabřiny asociace <i>Galio-Carpinetum</i>	0.298 ha	4.25	2
L7.1	Suché acidofilní doubravy	--	--	0.209 ha	2.99	1
M1.1	Rákosiny eutrofních stojatých vod	--	--	0.141 ha	2.02	1
M1.3	Eutrofní vegetace bahnitých substrátů	--	--	0.141 ha	2.02	1
M1.7	Vegetace vysokých ostřic	--	--	0.047 ha	0.67	1
V1F	Makrofytní vegetace přirozeně eutrofních a mezotrofních stojatých vod, porosty bez druhů charakteristických pro V1A-V1E	3150	Přirozené eutrofní vodní nádrže s vegetací typu <i>Magnopotamion</i> nebo <i>Hydrocharition</i>	0.141 ha	2.02	1

## Literature

CHYTIL, J.; HAKROVÁ, P.; HUDEC, K. (eds.) et al. (1999). *Mokřady České republiky: Přehled vodních a mokřadních lokalit České republiky*. Mikulov: Český ramsarský výbor. 327 s.