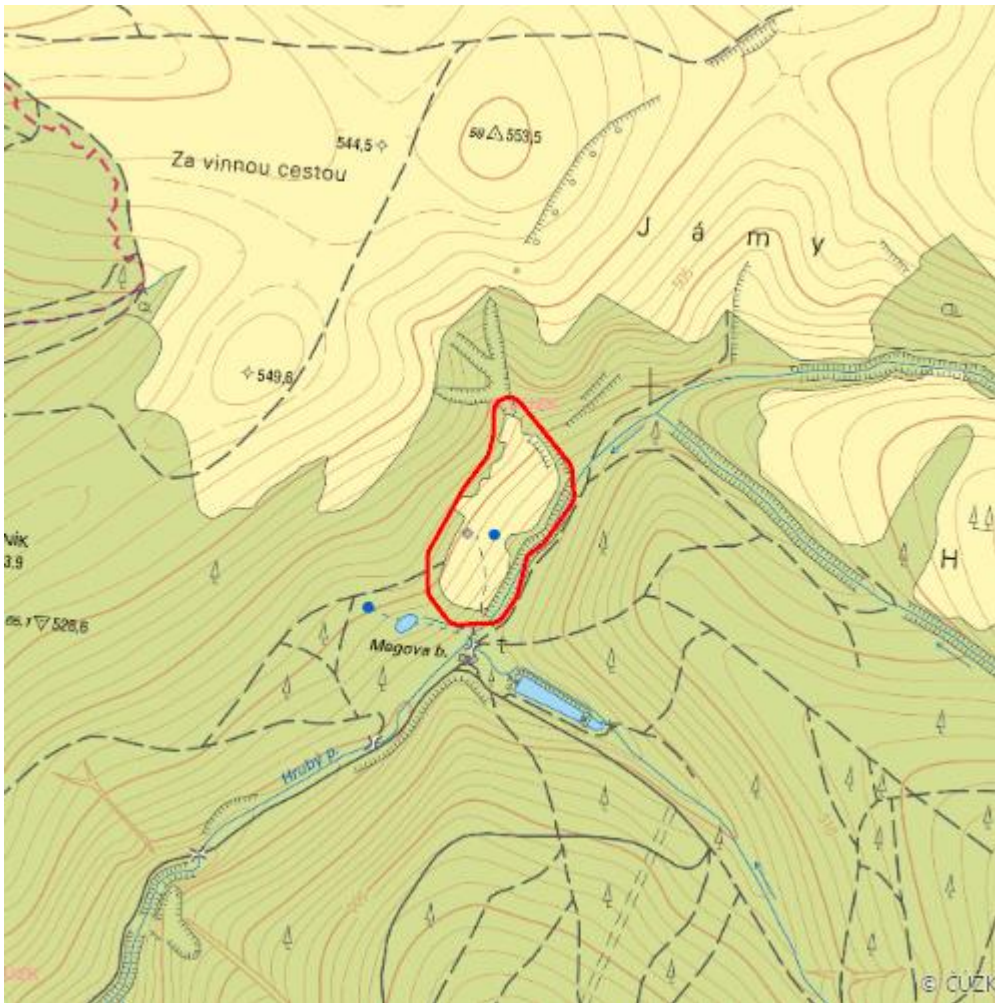


# Prameniště na Megovce

L.HO.01



|                                  |                              |
|----------------------------------|------------------------------|
| <b>Localisation:</b>             | 48.849698N 17.581732E        |
| <b>Area:</b>                     | 3.326 ha                     |
| <b>Category:</b>                 | Wetlands of local importance |
| <b>Wetland's type:</b>           | 1                            |
| <b>The degree of protection:</b> | SCI, PLA                     |
| <b>Reason protection:</b>        | KE, B                        |
| <b>Altitude:</b>                 | 494 - 506 m                  |

## Natural habitats

| Habitat code | Habitat name   | Code of the habitat type | Name the habitat type  | Area     | Relative area (%) | Habitat quality (1-4) |
|--------------|--|--------------------------|--|----------|-------------------|-----------------------|
| K3           | Vysoké mezofilní a xerofilní křoviny   | --                       | --   | 0.001 ha | 0.03              | 4                     |
| L3.3A        | Panonsko-karpatské dubohabřiny   | 91G0                     | Panonské dubohabřiny   | 0.249 ha | 7.47              | 2                     |
| L5.1         | Květnaté bučiny  | 9130                     | Bučiny asociace <i>Asperulo-Fagetum</i>  | 0.299 ha | 8.99              | 2                     |
| R1.1         | Luční pěnovcová prameniště   | 7220                     | Petrifikující prameny s tvorbou pěnovců ( <i>Cratoneurion</i> )  | 0.096 ha | 2.87              | 2                     |
| T3.4C        | Širokolisté suché trávníky, porosty s význačným výskytem vstavačovitých a bez jalovce obecného ( <i>Juniperus communis</i> )   | 6210                     | Polopřirozené suché trávníky a facie křovin na vápnatých podložích ( <i>Festuco-Brometalia</i> ) (* význačná naleziště vstavačovitých) | 1.816 ha | 54.59             | 2                     |
| T3.4D        | Širokolisté suché trávníky, porosty bez význačného výskytu vstavačovitých a bez jalovce obecného ( <i>Juniperus communis</i> ) | 6210                     | Polopřirozené suché trávníky a facie křovin na vápnatých podložích ( <i>Festuco-Brometalia</i> ) (* význačná naleziště vstavačovitých) | 0.005 ha | 0.14              | 2                     |

## List of species of conservation finding database

| Category         | Latin name of the species | Czech name of the species | Protection category (Law 114/92 Sb.) | Directive of birds/habitats | Red list            | Invasiveness (i) | Year of last record |
|------------------|---------------------------|---------------------------|--------------------------------------|-----------------------------|---------------------|------------------|---------------------|
| Cévnaté rostliny | <i>Aquilegia vulgaris</i> | orlíček obecný            | --                                   | --                          | Téměř ohrožený (NT) | --               | 2016                |

| Category         | Latin name of the species                                  | Czech name of the species  | Protection category (Law 114/92 Sb.) | Directive of birds/habitats | Red list            | Invasiveness (i) | Year of last record |
|------------------|--|----------------------------|--------------------------------------|-----------------------------|---------------------|------------------|---------------------|
| Cévnaté rostliny | <a href="#"><i>Carex flava</i></a>                         | ostřice rusá               | --                                   | --                          | Téměř ohrožený (NT) | --               | 2016                |
| Cévnaté rostliny | <a href="#"><i>Cirsium pannonicum</i></a>                  | pcháč panonský             | --                                   | --                          | Téměř ohrožený (NT) | --               | 2016                |
| Cévnaté rostliny | <a href="#"><i>Dorycnium herbaceum</i></a>                 | bílojetel bylinný          | --                                   | --                          | Téměř ohrožený (NT) | --               | 2016                |
| Cévnaté rostliny | <a href="#"><i>Epipactis palustris</i></a>                 | kruštík bahenní            | Silně ohrožený                       | --                          | Zranitelný (VU)     | --               | 2020                |
| Cévnaté rostliny | <a href="#"><i>Eriophorum latifolium</i></a>               | suchopýr široolistý        | --                                   | --                          | Ohrožený (EN)       | --               | 2016                |
| Cévnaté rostliny | <a href="#"><i>Gladiolus imbricatus</i></a>                | mečík střechovitý          | Silně ohrožený                       | --                          | Zranitelný (VU)     | --               | 2020                |
| Cévnaté rostliny | <a href="#"><i>Gymnadenia conopsea</i></a>                 | pětiprstka žežulník        | Ohrožený                             | --                          | Ohrožený (EN)       | --               | 2020                |
| Cévnaté rostliny | <a href="#"><i>Gymnadenia conopsea subsp. conopsea</i></a> | pětiprstka žežulník pravá  | Ohrožený                             | --                          | Ohrožený (EN)       | --               | 2020                |
| Cévnaté rostliny | <a href="#"><i>Gymnadenia conopsea subsp. montana</i></a>  | pětiprstka žežulník horská | Ohrožený                             | --                          | Ohrožený (EN)       | --               | 2020                |
| Cévnaté rostliny | <a href="#"><i>Platanthera sp.</i></a>                     | --                         | Ohrožený                             | --                          | Zranitelný (VU)     | --               | 2016                |
| Cévnaté rostliny | <a href="#"><i>Polygala amarella</i></a>                   | vítod nahořklý             | --                                   | --                          | Chybí údaje (DD)    | --               | 2016                |
| Cévnaté rostliny | <a href="#"><i>Traunsteinera globosa</i></a>               | hlavinka horská            | Silně ohrožený                       | --                          | Ohrožený (EN)       | --               | 2020                |
| Houby            | <a href="#"><i>Hygrocybe irrigata</i></a>                  | voskovka kluzká            | --                                   | --                          | Ohrožený (EN)       | --               | 2016                |
| Houby            | <a href="#"><i>Inocybe fraudans</i></a>                    | vláknice jablečná          | --                                   | --                          | Zranitelný (VU)     | --               | 2016                |
| Houby            | <a href="#"><i>Lactarius uvidus</i></a>                    | ryzec vodnatý              | --                                   | --                          | Ohrožený (EN)       | --               | 2016                |

| Category   | Latin name of the species                    | Czech name of the species | Protection category (Law 114/92 Sb.) | Directive of birds/habitats | Red list            | Invasiveness (i) | Year of last record |
|------------|--|---------------------------|--------------------------------------|-----------------------------|---------------------|------------------|---------------------|
| Houby      | <a href="#"><i>Morchella crassipes</i></a>   | smrž tlustonohý           | --                                   | --                          | Chybí údaje (DD)    | --               | 2016                |
| Houby      | <a href="#"><i>Phyllotopsis nidulans</i></a> | hlíva hnízdovitá          | --                                   | --                          | Téměř ohrožený (NT) | --               | 2016                |
| Houby      | <a href="#"><i>Tarzetta catinus</i></a>      | zvonkovka žlutavá         | --                                   | --                          | Zranitelný (VU)     | --               | 2016                |
| Mechorosty | <a href="#"><i>Campylium stellatum</i></a>   | zelenka hvězdovitá        | --                                   | --                          | Téměř ohrožený (NT) | --               | 2016                |

## Literature

CHYTIL, J.; HAKROVÁ, P.; HUDEC, K. (eds.) et al. (1999). *Mokřady České republiky: Přehled vodních a mokřadních lokalit České republiky*. Mikulov: Český ramsarský výbor. 327 s.