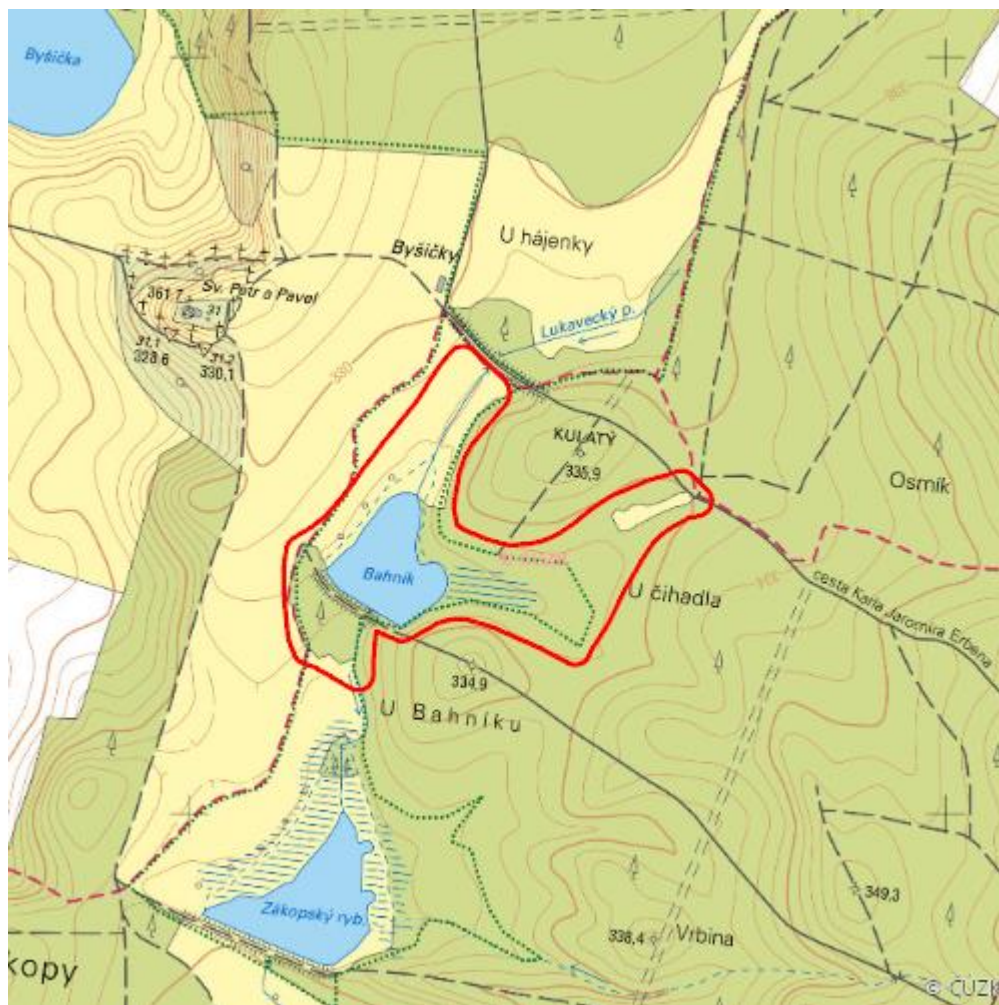


Bahník

LJC.01



| | |
|----------------------------------|------------------------------|
| Localisation: | 50.416878N 15.614253E |
| Area: | 10.679 ha |
| Category: | Wetlands of local importance |
| Wetland's type: | 13 |
| The degree of protection: | SCI, NM |
| Reason protection: | 0 |
| Altitude: | 315 - 344 m |

Natural habitats

| Habitat code | Habitat name | Code of the habitat type | Name the habitat type | Area | Relative area (%) | Habitat quality (1-4) |
|--------------|---|--------------------------|---|----------|-------------------|-----------------------|
| K1 | Mokřadní vrbiny | -- | -- | 0.709 ha | 6.64 | 2 |
| K2.1 | Vrbové křoviny hlinitých a písčitých náplavů | -- | -- | 0.157 ha | 1.47 | 2 |
| L1 | Mokřadní olšiny | -- | -- | 2.145 ha | 20.08 | 2 |
| L3.1 | Hercynské dubohabřiny | 9170 | Dubohabřiny asociace <i>Galio-Carpinetum</i> | 0.383 ha | 3.59 | 3 |
| M1.1 | Rákosiny eutrofních stojatých vod | -- | -- | 1.378 ha | 12.9 | 1.6 |
| M1.7 | Vegetace vysokých ostřic | -- | -- | 0.078 ha | 0.73 | 2 |
| R2.1 | Vápnitá slatiniště | 7230 | Zásaditá slatiniště | 0.324 ha | 3.03 | 1 |
| T1.9 | Střídavě vlhké bezkolencové louky | 6410 | Bezkolencové louky na vápnitých, rašelinných nebo hlinito-jílovitých půdách (<i>Molinion caeruleae</i>) | 0.585 ha | 5.48 | 4 |
| V1F | Makrofytní vegetace přirozeně eutrofních a mezotrofních stojatých vod, porosty bez druhů charakteristických pro V1A-V1E | 3150 | Přirozené eutrofní vodní nádrže s vegetací typu <i>Magnopotamion</i> nebo <i>Hydrocharition</i> | 1.468 ha | 13.75 | 2.5 |

List of species of conservation finding database

| Category | Latin name of the species | Czech name of the species | Protection category (Law 114/92 Sb.) | Directive of birds/habitats | Red list | Invasiveness (i) | Year of last record |
|------------------|---|---------------------------|--------------------------------------|-----------------------------|---------------------|------------------|---------------------|
| Cévnaté rostliny | <i>Aesculus hippocastanum</i> | jírovec maďal | -- | -- | -- | WL | 2012 |
| Cévnaté rostliny | <i>Arrhenatherum elatius</i> | ovsík vyvýšený | -- | -- | -- | BL2 | 2012 |
| Cévnaté rostliny | <i>Bromus ramosus</i> | sveřep větevnatý | -- | -- | Téměř ohrožený (NT) | -- | 2012 |
| Cévnaté rostliny | <i>Cardamine dentata</i> | řeřišnice bahenní | -- | -- | Téměř ohrožený (NT) | -- | 2012 |
| Cévnaté rostliny | <i>Carex davalliana</i> | ostřice Davallova | Ohrožený | -- | Ohrožený (EN) | -- | 2018 |
| Cévnaté rostliny | <i>Carex disticha</i> | ostřice dvouřadá | -- | -- | Téměř ohrožený (NT) | -- | 2012 |
| Cévnaté rostliny | <i>Carex elata</i> | ostřice vyvýšená | -- | -- | Zranitelný (VU) | -- | 2012 |
| Cévnaté rostliny | <i>Carex flava</i> | ostřice rusá | -- | -- | Téměř ohrožený (NT) | -- | 2014 |
| Cévnaté rostliny | <i>Carex hostiana</i> | ostřice Hostova | Silně ohrožený | -- | Ohrožený (EN) | -- | 2018 |
| Cévnaté rostliny | <i>Carex pseudocyperus</i> | ostřice nedošáchor | -- | -- | Téměř ohrožený (NT) | -- | 2012 |
| Cévnaté rostliny | <i>Carex riparia</i> | ostřice pobřežní | -- | -- | Téměř ohrožený (NT) | -- | 2012 |
| Cévnaté rostliny | <i>Cephalanthera damasonium</i> | okrotice bílá | Ohrožený | -- | Téměř ohrožený (NT) | -- | 2012 |
| Cévnaté rostliny | <i>Cirsium arvense</i> | pcháč oset | -- | -- | -- | BL3 | 2012 |
| Cévnaté rostliny | <i>Dactylorhiza incarnata</i> | prstnatec pleťový | Silně ohrožený | -- | Ohrožený (EN) | -- | 2014 |
| Cévnaté rostliny | <i>Dactylorhiza majalis</i> | prstnatec májový | Ohrožený | -- | Téměř ohrožený (NT) | -- | 2019 |
| Cévnaté rostliny | <i>Epipactis palustris</i> | kruštík bahenní | Silně ohrožený | -- | Zranitelný (VU) | -- | 2020 |

| Category | Latin name of the species | Czech name of the species | Protection category (Law 114/92 Sb.) | Directive of birds/habitats | Red list | Invasiveness (i) | Year of last record |
|------------------|---|---------------------------|--------------------------------------|-----------------------------|---------------------|------------------|---------------------|
| Cévnaté rostliny | <i>Eriophorum latifolium</i> | suchopýr širolistý | -- | -- | Ohrožený (EN) | -- | 2016 |
| Cévnaté rostliny | <i>Galium wirtgenii</i> | svízel Wirtgenův | -- | -- | Chybí údaje (DD) | -- | 2012 |
| Cévnaté rostliny | <i>Impatiens parviflora</i> | netýkavka malokvětá | -- | -- | -- | GL | 2012 |
| Cévnaté rostliny | <i>Inula salicina</i> | oman vrbolistý | -- | -- | Téměř ohrožený (NT) | -- | 2012 |
| Cévnaté rostliny | <i>Liparis loeselii</i> | hlízovec Loeselův | Kriticky ohrožený | HD II, HD IV | Ohrožený (EN) | -- | 2021 |
| Cévnaté rostliny | <i>Menyanthes trifoliata</i> | vachta trojlístá | Ohrožený | -- | Téměř ohrožený (NT) | -- | 2018 |
| Cévnaté rostliny | <i>Myriophyllum verticillatum</i> | stolístek přeslenitý | -- | -- | Zranitelný (VU) | -- | 2012 |
| Cévnaté rostliny | <i>Nymphaea candida</i> | leknín bělostný | Silně ohrožený | -- | Ohrožený (EN) | -- | 2012 |
| Cévnaté rostliny | <i>Parnassia palustris</i> | tolije bahenní | Ohrožený | -- | Ohrožený (EN) | -- | 2020 |
| Cévnaté rostliny | <i>Platanthera bifolia</i> | vemeník dvoulistý | Ohrožený | -- | Zranitelný (VU) | -- | 2012 |
| Cévnaté rostliny | <i>Potamogeton lucens</i> | rdest světlý | -- | -- | Téměř ohrožený (NT) | -- | 2012 |
| Cévnaté rostliny | <i>Rubus saxatilis</i> | ostružiník skalní | -- | -- | Zranitelný (VU) | -- | 2012 |
| Cévnaté rostliny | <i>Salix pentandra</i> | vrba pětimužná | -- | -- | Téměř ohrožený (NT) | -- | 2012 |
| Cévnaté rostliny | <i>Salix rosmarinifolia</i> | vrba rozmarýnolistá | -- | -- | Zranitelný (VU) | -- | 2012 |
| Cévnaté rostliny | <i>Silene noctiflora</i> | silenska noční | -- | -- | Téměř ohrožený (NT) | -- | 2012 |
| Cévnaté rostliny | <i>Thalictrum lucidum</i> | žluťucha lesklá | -- | -- | Téměř ohrožený (NT) | -- | 2013 |
| Cévnaté rostliny | <i>Triglochin palustre</i> | bařička bahenní | -- | -- | Ohrožený (EN) | -- | 2020 |

| Category | Latin name of the species | Czech name of the species | Protection category (Law 114/92 Sb.) | Directive of birds/habitats | Red list | Invasiveness (i) | Year of last record |
|------------------|---|---------------------------|--------------------------------------|-----------------------------|---------------------|------------------|---------------------|
| Cévnaté rostliny | <i>Trollius altissimus</i> | upolín nejvyšší | Ohrožený | -- | Zranitelný (VU) | -- | 2012 |
| Mechorosty | <i>Campyllum stellatum</i> | zelenka hvězdovitá | -- | -- | Téměř ohrožený (NT) | -- | 2019 |
| Mechorosty | <i>Scorpidium cossonii</i> | štírovec prostřední | -- | -- | Téměř ohrožený (NT) | -- | 2019 |
| Mechorosty | <i>Scorpidium scorpioides</i> | štírovec dutolistý | -- | -- | Ohrožený (EN) | -- | 2019 |
| Mechorosty | <i>Tomentypnum nitens</i> | vlasolistec vlhkomilný | -- | -- | Téměř ohrožený (NT) | -- | 2012 |
| Obojživelníci | <i>Bombina bombina</i> | kuňka obecná | Silně ohrožený | HD II, HD IV | Ohrožený (EN) | -- | 2021 |
| Obojživelníci | <i>Bufo bufo</i> | ropucha obecná | Ohrožený | -- | Zranitelný (VU) | -- | 2020 |
| Obojživelníci | <i>Ichthyosaura alpestris</i> | čolek horský | Silně ohrožený | -- | Zranitelný (VU) | -- | 2012 |
| Obojživelníci | <i>Lissotriton vulgaris</i> | čolek obecný | Silně ohrožený | -- | Zranitelný (VU) | -- | 2012 |
| Obojživelníci | <i>Pelophylax esculentus</i> | skokan zelený | Silně ohrožený | HD V | Téměř ohrožený (NT) | -- | 2020 |
| Obojživelníci | <i>Pelophylax esculentus s.l.</i> | skokan zelený komplex | Silně ohrožený | HD V | Téměř ohrožený (NT) | -- | 2020 |
| Obojživelníci | <i>Pelophylax lessonae</i> | skokan krátkonohý | Silně ohrožený | HD IV | Zranitelný (VU) | -- | 2020 |
| Obojživelníci | <i>Pelophylax ridibundus</i> | skokan skřehotavý | Kriticky ohrožený | HD V | Téměř ohrožený (NT) | -- | 2019 |
| Obojživelníci | <i>Rana dalmatina</i> | skokan štíhlý | Silně ohrožený | HD IV | Téměř ohrožený (NT) | -- | 2020 |
| Obojživelníci | <i>Rana temporaria</i> | skokan hnědý | -- | HD V | Zranitelný (VU) | -- | 2020 |
| Obojživelníci | <i>Triturus cristatus</i> | čolek velký | Silně ohrožený | HD II, HD IV | Ohrožený (EN) | -- | 2020 |

| Category | Latin name of the species | Czech name of the species | Protection category (Law 114/92 Sb.) | Directive of birds/habitats | Red list | Invasiveness (i) | Year of last record |
|---------------|--|---------------------------|--------------------------------------|-----------------------------|-----------------------------|------------------|---------------------|
| Plazi | <i>Anguis fragilis</i> | slepýš křehký | Silně ohrožený | -- | Téměř ohrožený (NT) | -- | 2020 |
| Plazi | <i>Natrix natrix</i> | užovka obojková | Ohrožený | -- | Téměř ohrožený (NT) | -- | 2020 |
| Ptáci | <i>Alcedo atthis</i> | ledňáček říční | Silně ohrožený | BD I | Zranitelný (VU) | -- | 2020 |
| Ptáci | <i>Anser anser</i> | husa velká | -- | -- | Zranitelný (VU) | -- | 2020 |
| Ptáci | <i>Ardea cinerea</i> | volavka popelavá | -- | -- | Téměř ohrožený (NT) | -- | 2020 |
| Ptáci | <i>Circus aeruginosus</i> | moták pochop | Ohrožený | BD I | Zranitelný (VU) | -- | 2019 |
| Ptáci | <i>Cygnus olor</i> | labuň velká | -- | -- | Zranitelný (VU) | -- | 2015 |
| Ptáci | <i>Lanius excubitor</i> | ťuhýk šedý | Ohrožený | -- | Zranitelný (VU) | -- | 2015 |
| Ptáci | <i>Locustella luscinioides</i> | cvrčilka slavíková | Ohrožený | -- | Ohrožený (EN) | -- | 2012 |
| Ptáci | <i>Rallus aquaticus</i> | chřástal vodní | Silně ohrožený | -- | Zranitelný (VU) | -- | 2020 |
| Ptáci | <i>Remiz pendulinus</i> | moudivláček lužní | Ohrožený | -- | Zranitelný (VU) | -- | 2020 |
| Ptáci | <i>Tachybaptus ruficollis</i> | potápka malá | Ohrožený | -- | Zranitelný (VU) | -- | 2020 |
| Ryby a mihule | <i>Pseudorasbora parva</i> | střevlička východní | -- | -- | Nevhodný pro hodnocení (NA) | BL3, 1143/2014 | 2015 |

Literature

CHYTIL, J.; HAKROVÁ, P.; HUDEC, K. (eds.) et al. (1999). *Mokřady České republiky: Přehled vodních a mokřadních lokalit České republiky*. Mikulov: Český Ramsarský výbor. 327 s.