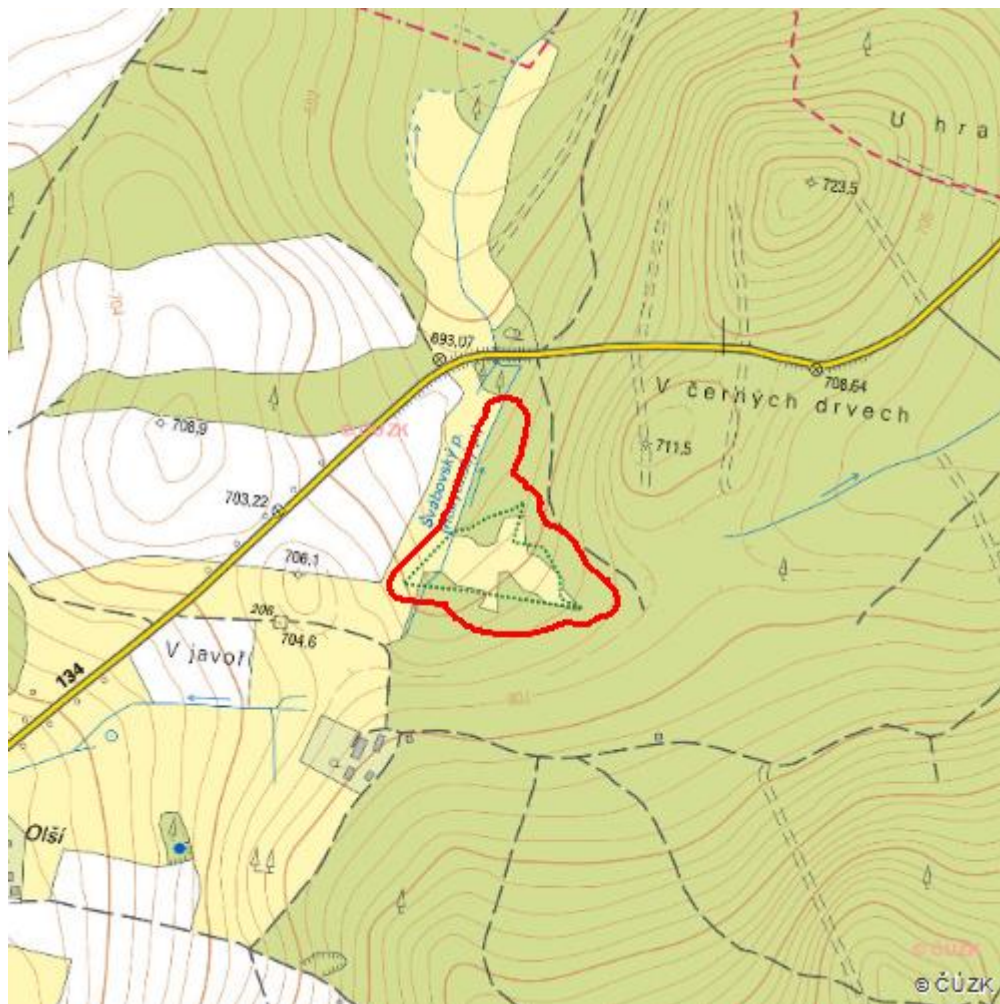


# Ještěnice

L.JI.11

<b>Localisation:</b>	49.265608N 15.335655E
<b>Area:</b>	4.508 ha
<b>Category:</b>	Wetlands of local importance
<b>Wetland's type:</b>	1, 7, 8
<b>The degree of protection:</b>	NM
<b>Reason protection:</b>	B
<b>Altitude:</b>	697 - 700 m

[SHOW LOCATION ON MAP](#)



## Natural habitats

Habitat code	Habitat name	Code of the habitat type	Name the habitat type	Area	Relative area (%)	Habitat quality (1-4)
K1	Mokřadní vrbiny	--	--	0.282 ha	6.25	1.64
L2.2A	Údolní jasanovo-olšové luhy, typické porosty	91E0	Smíšené jasanovo-olšové lužní lesy temperátní a boreální Evropy (Alno-Padion, Alnion incanae, Salicion albae)	0.549 ha	12.19	1.44
L2.2B	Údolní jasanovo-olšové luhy, netypické a degradované porosty	--	--	0.027 ha	0.59	2

Habitat code	Habitat name	Code of the habitat type	Name the habitat type	Area	Relative area (%)	Habitat quality (1-4)
L5.4	Acidofilní bučiny	9110	Bučiny asociace Luzulo-Fagetum	0.047 ha	1.04	2
L9.2B	Podmáčené smrčiny	9410	Acidofilní smrčiny (Vaccinio-Piceetea)	0.182 ha	4.03	2
R1.4	Lesní prameniště bez tvorby pěnovců	--	--	0.227 ha	5.04	1
R2.3	Přechodová rašeliniště	7140	Přechodová rašeliniště a třasoviště	0.751 ha	16.65	1
T2.3B	Podhorské a horské smilkové trávníky bez výskytu jalovce obecného (Juniperus communis)	6230	Druhově bohaté smilkové louky na silikátových podložích v horských oblastech (a v kontinentální Evropě v podhorských oblastech)	0.241 ha	5.34	1.38

## List of species of conservation finding database

Category	Latin name of the species	Czech name of the species	Protection category (Law 114/92 Sb.)	Directive of birds/habitats	Red list	Invasiveness (i)	Year of last record
Blanokřídlí	<i>Bombus bohemicus</i>	pačmelák český	Ohrožený	--	--	--	2014
Blanokřídlí	<i>Bombus lapidarius</i>	čmelák skalní	Ohrožený	--	--	--	2014
Blanokřídlí	<i>Bombus lucorum</i>	čmelák hájový	Ohrožený	--	--	--	2014
Blanokřídlí	<i>Bombus terrestris</i>	čmelák zemní	Ohrožený	--	--	--	2014
Blanokřídlí	<i>Formica lemni</i>	--	Ohrožený	--	--	--	2014
Blanokřídlí	<i>Formica picea</i>	mravenec rašelinný	Ohrožený	--	Zranitelný (VU)	--	2014

Category	Latin name of the species	Czech name of the species	Protection category (Law 114/92 Sb.)	Directive of birds/habitats	Red list	Invasiveness (i)	Year of last record
Brouci	<a href="#"><i>Carabus arcensis</i></a>	střevlík polní	Ohrožený	--	--	--	2014
Brouci	<a href="#"><i>Crenitis punctatostriata</i></a>	--	--	--	Téměř ohrožený (NT)	--	2014
Brouci	<a href="#"><i>Ilybius crassus</i></a>	--	--	--	Téměř ohrožený (NT)	--	2014
Cévnaté rostliny	<a href="#"><i>Drosera rotundifolia</i></a>	rosnatka okrouhlolistá	Silně ohrožený	--	Zranitelný (VU)	--	2015
Cévnaté rostliny	<a href="#"><i>Epilobium obscurum</i></a>	vrbovka tmavá	--	--	Téměř ohrožený (NT)	--	2015
Cévnaté rostliny	<a href="#"><i>Epilobium palustre</i></a>	vrbovka bahenní	--	--	Téměř ohrožený (NT)	--	2015
Cévnaté rostliny	<a href="#"><i>Lycopodium annotinum</i></a>	plavuň pučivá	Ohrožený	HD V	--	--	2015
Cévnaté rostliny	<a href="#"><i>Menyanthes trifoliata</i></a>	vachta trojlistá	Ohrožený	--	Téměř ohrožený (NT)	--	2015
Cévnaté rostliny	<a href="#"><i>Oxycoccus palustris</i></a>	klikva bahenní	Ohrožený	--	--	--	2015
Cévnaté rostliny	<a href="#"><i>Potentilla palustris</i></a>	zábělník bahenní	--	--	Téměř ohrožený (NT)	--	2017
Houby	<a href="#"><i>Phaeogalera stagnina</i></a>	čepičatka bažinná	--	--	Ohrožený (EN)	--	2015
Mechorosty	<a href="#"><i>Plagiomnium medium</i></a>	měřík prostřední	--	--	Téměř ohrožený (NT)	--	2015
Mechorosty	<a href="#"><i>Sphagnum flexuosum</i></a>	rašeliník odchylný	--	HD V	--	--	2015
Mechorosty	<a href="#"><i>Sphagnum magellanicum</i></a>	rašeliník prostřední	--	HD V	--	--	2015
Mechorosty	<a href="#"><i>Sphagnum palustre</i></a>	rašeliník člunkolistý	--	HD V	--	--	2015
Mechorosty	<a href="#"><i>Sphagnum russowii</i></a>	rašeliník statný	--	HD V	--	--	2015

Category	Latin name of the species	Czech name of the species	Protection category (Law 114/92 Sb.)	Directive of birds/habitats	Red list	Invasiveness (i)	Year of last record
Mechorosty	<i>Sphagnum sp.</i>	--	--	HD V	--	--	2017
Motýli	<i>Apamea illyria</i>	šedavka bučínová	--	--	Téměř ohrožený (NT)	--	2014
Motýli	<i>Falcaria lacertinaria</i>	srpokřídlec březový	--	--	Téměř ohrožený (NT)	--	2014
Motýli	<i>Ochropacha duplaris</i>	můřice dvojtečná	--	--	Téměř ohrožený (NT)	--	2014
Motýli	<i>Tetheella fluctuosa</i>	můřice březová	--	--	Zranitelný (VU)	--	2014
Ptáci	<i>Anthus pratensis</i>	linduška luční	--	--	Téměř ohrožený (NT)	--	2015
Ptáci	<i>Corvus corone</i>	vrána černá	--	--	Téměř ohrožený (NT)	--	2015
Ptáci	<i>Picus canus</i>	žluna šedá	--	BD I	Zranitelný (VU)	--	2015
Vážky	<i>Aeshna juncea</i>	šídlo sítinové	--	--	Téměř ohrožený (NT)	--	2014
Vážky	<i>Coenagrion hastulatum</i>	šidélko kopovité	--	--	Téměř ohrožený (NT)	--	2014

## Literature

CHYTIL, J.; HAKROVÁ, P.; HUDEC, K. (eds.) et al. (1999). *Mokřady České republiky: Přehled vodních a mokřadních lokalit České republiky*. Mikulov: Český ramsarský výbor. 327 s.