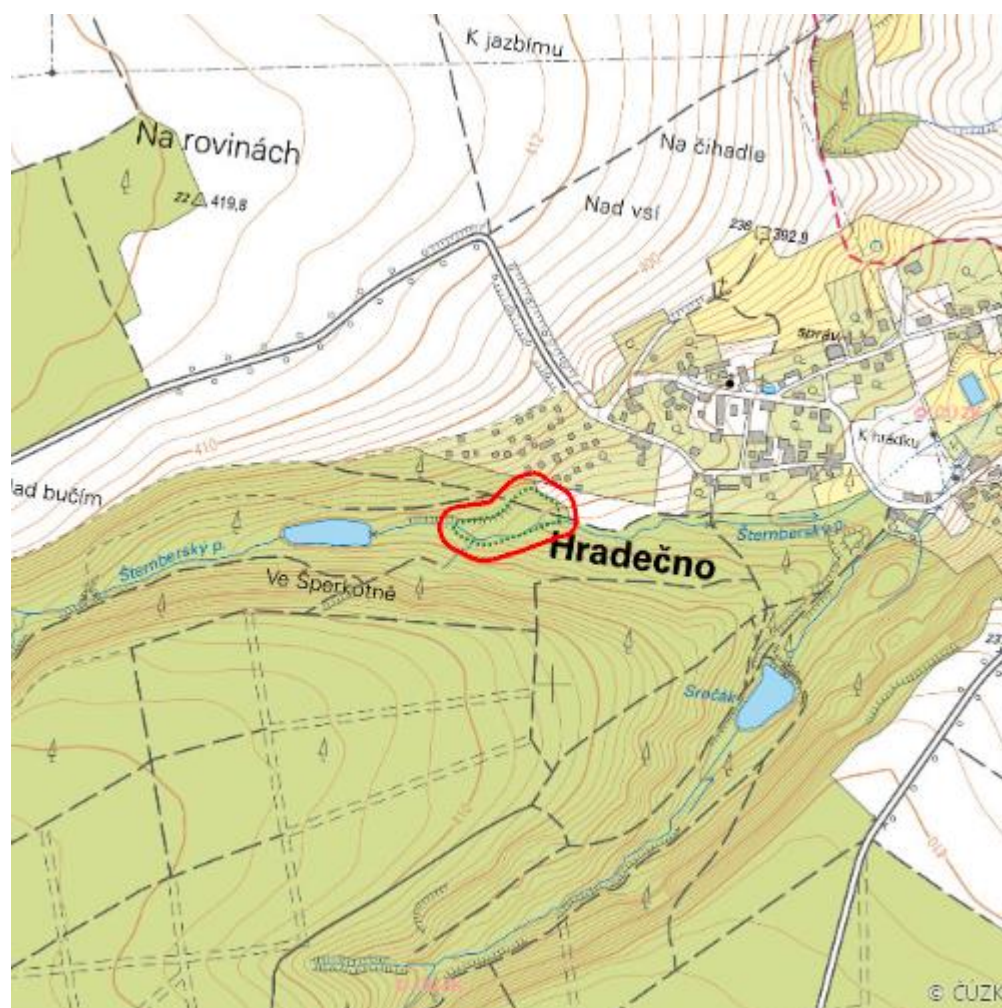


# Ve Šperkotně

L.KL.11



<b>Localisation:</b>	50.18658N 13.986469E
<b>Area:</b>	1.326 ha
<b>Category:</b>	Wetlands of local importance
<b>The degree of protection:</b>	NM
<b>Reason protection:</b>	B
<b>Altitude:</b>	393 - 400 m

## Natural habitats

Habitat code	Habitat name	Code of the habitat type	Name the habitat type	Area	Relative area (%)	Habitat quality (1-4)
L2.2	Údolní jasanovo-olšové luhy	91E0	Smíšené jasanovo-olšové lužní lesy temperátní a boreální Evropy ( <i>Alno-Padion</i> , <i>Alnion incanae</i> , <i>Salicion albae</i> )	0.603 ha	45.44	2.04
L3.1	Hercynské dubohabřiny	9170	Dubohabřiny asociace <i>Galio-Carpinetum</i>	0.240 ha	18.1	2
R1.3	Lesní pěnovcová prameniště	7220	Petrifikující prameny s tvorbou pěnovců ( <i>Cratoneurion</i> )	0.036 ha	2.68	2

## List of species of conservation finding database

Category	Latin name of the species	Czech name of the species	Protection category (Law 114/92 Sb.)	Directive of birds/habitats	Red list	Invasiveness (i)	Year of last record
Cévnaté rostliny	<i>Bromus ramosus</i>	sveřep větevnatý	--	--	Téměř ohrožený (NT)	--	2017
Cévnaté rostliny	<i>Trollius altissimus</i>	upolín nejvyšší	Ohrožený	--	Zranitelný (VU)	--	2016

## Literature

CHYTIL, J.; HAKROVÁ, P.; HUDEC, K. (eds.) et al. (1999). *Mokřady České republiky: Přehled vodních a mokřadních lokalit České republiky*. Mikulov: Český Ramsarský výbor. 327 s.