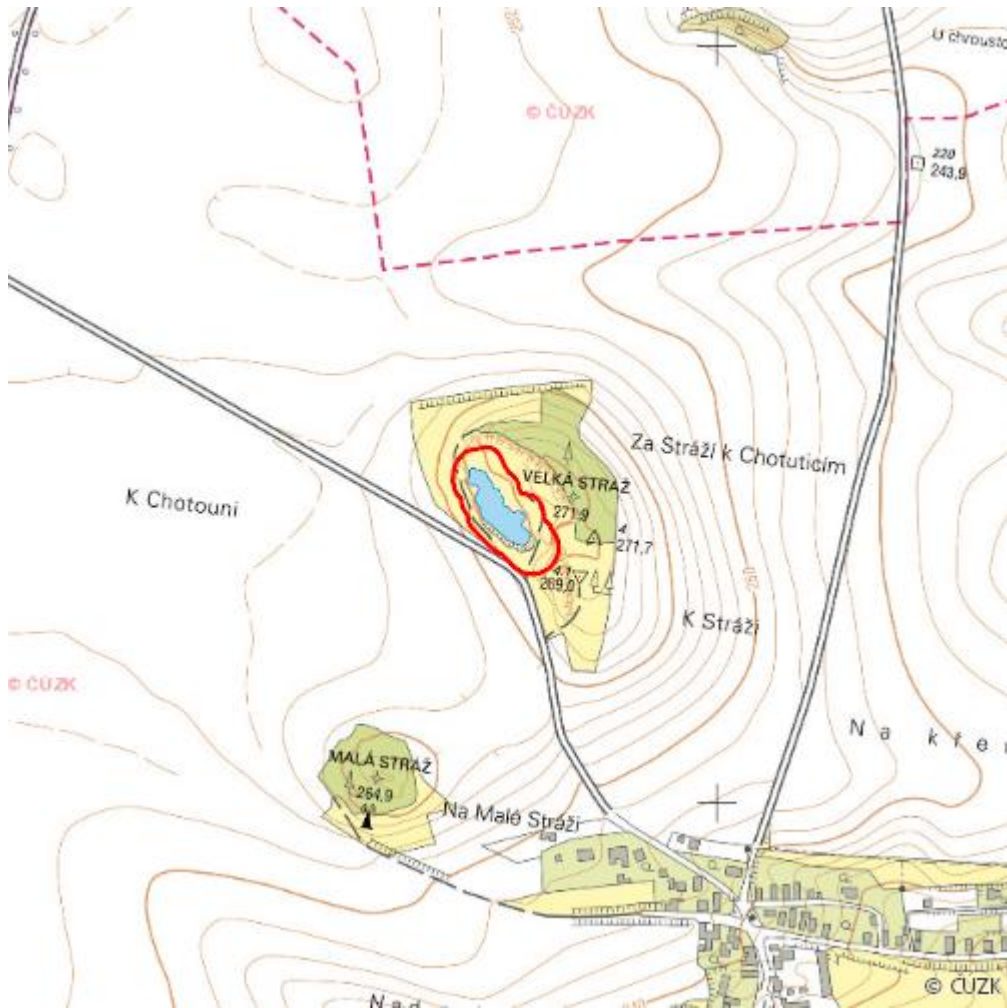


Lom Velká Stráž

L.KO.07



| | |
|---------------------------|------------------------------|
| Localisation: | 50.058011N 14.984612E |
| Area: | 1.339 ha |
| Category: | Wetlands of local importance |
| Wetland's type: | 16 |
| Reason protection: | KE |
| Altitude: | 250 - 253 m |

Natural habitats

| Habitat code | Habitat name | Code of the habitat type | Name the habitat type | Area | Relative area (%) | Habitat quality (1-4) |
|--------------|--|--------------------------|---|----------|-------------------|-----------------------|
| K3 | Vysoké mezofilní a xerofilní křoviny | -- | -- | 0.004 ha | 0.27 | 2 |
| M1.1 | Rákosiny eutrofních stojatých vod | -- | -- | 0.055 ha | 4.08 | 1 |
| T5.2 | Otevřené trávníky písčín s paličkovcem šedavým (<i>Corynephorus canescens</i>) | 2330 | Otevřené trávníky kontinentálních dun s paličkovcem (<i>Corynephorus</i>) a psinečkem (<i>Agrostis</i>) | 0.088 ha | 6.59 | 3.74 |
| V1G | Makrofytní vegetace přirozeně eutrofních a mezotrofních stojatých vod, porosty bez ochrannářsky významných vodních makrofytů | -- | -- | 0.378 ha | 28.21 | 2 |

List of species of conservation finding database

| Category | Latin name of the species | Czech name of the species | Protection category (Law 114/92 Sb.) | Directive of birds/habitats | Red list | Invasiveness (i) | Year of last record |
|------------------|---|---------------------------|--------------------------------------|-----------------------------|-----------------|------------------|---------------------|
| Cévnaté rostliny | <u>Gagea bohemica</u> | křivatec český | Silně ohrožený | -- | -- | -- | 2016 |
| Cévnaté rostliny | <u>Gagea bohemica subsp. bohemica</u> | křivatec český pravý | Silně ohrožený | -- | Zranitelný (VU) | -- | 2019 |
| Obojživelníci | <u>Bufo bufo</u> | ropucha obecná | Ohrožený | -- | Zranitelný (VU) | -- | 2011 |
| Obojživelníci | <u>Bufotes viridis</u> | ropucha zelená | Silně ohrožený | HD IV | Ohrožený (EN) | -- | 2011 |
| Obojživelníci | <u>Lissotriton vulgaris</u> | čolek obecný | Silně ohrožený | -- | Zranitelný (VU) | -- | 2011 |

| Category | Latin name of the species | Czech name of the species | Protection category (Law 114/92 Sb.) | Directive of birds/habitats | Red list | Invasiveness (i) | Year of last record |
|---------------|---|---------------------------|--------------------------------------|-----------------------------|---------------------|------------------|---------------------|
| Obojživelníci | <i>Pelophylax esculentus s.l.</i> | skokan zelený komplex | Silně ohrožený | HD V | Téměř ohrožený (NT) | -- | 2011 |
| Plazi | <i>Lacerta agilis</i> | ještěrka obecná | Silně ohrožený | HD IV | Zranitelný (VU) | -- | 2011 |
| Plazi | <i>Natrix natrix</i> | užovka obojková | Ohrožený | -- | Téměř ohrožený (NT) | -- | 2011 |

Literature

CHYTIL, J.; HAKROVÁ, P.; HUDEC, K. (eds.) et al. (1999). *Mokřady České republiky: Přehled vodních a mokřadních lokalit České republiky*. Mikulov: Český ramsarský výbor. 327 s.