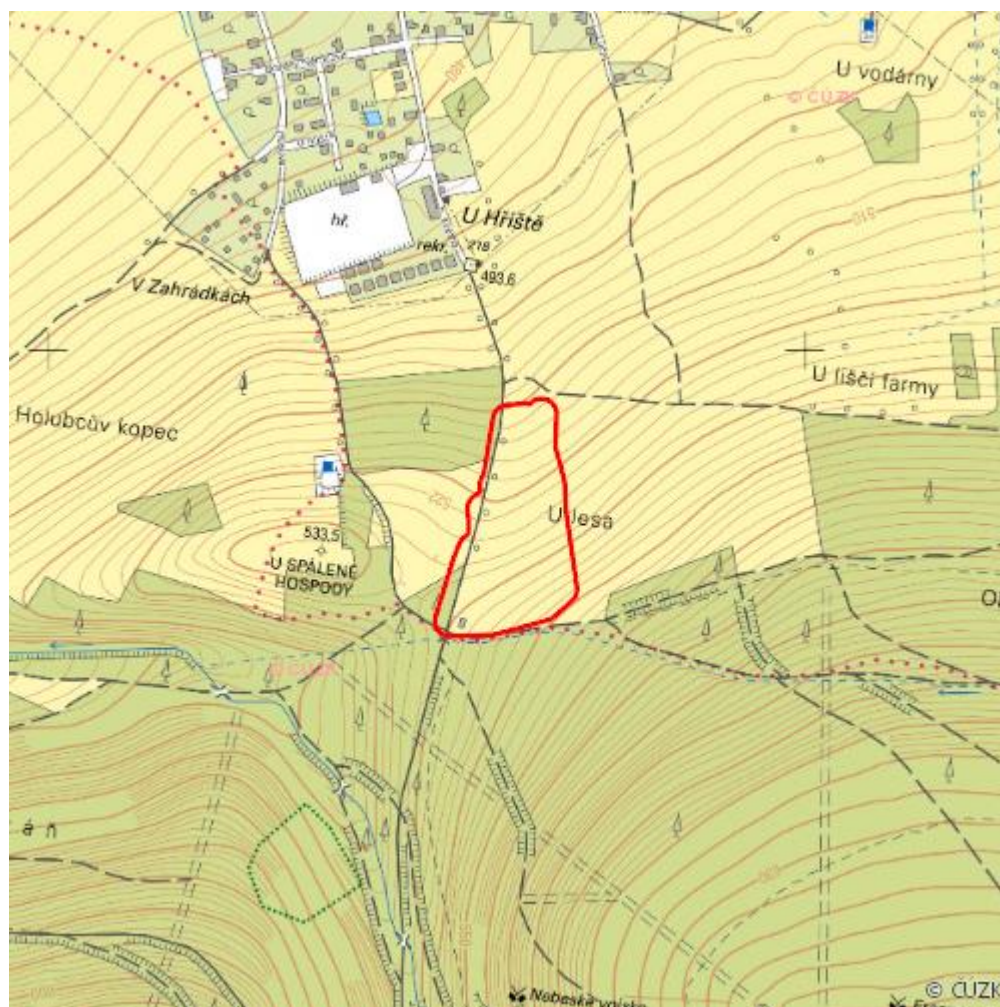


# Nové Město pod Smrkem

L.LB.07



|                                  |                              |
|----------------------------------|------------------------------|
| <b>Localisation:</b>             | 50.916013N 15.236769E        |
| <b>Area:</b>                     | 3.875 ha                     |
| <b>Category:</b>                 | Wetlands of local importance |
| <b>Wetland's type:</b>           | 5                            |
| <b>The degree of protection:</b> | PLA                          |
| <b>Reason protection:</b>        | B                            |
| <b>Altitude:</b>                 | 550 - 586 m                  |

## Natural habitats

| Habitat code | Habitat name             | Code of the habitat type | Name the habitat type   | Area     | Relative area (%) | Habitat quality (1-4) |
|--------------|--------------------------|--------------------------|---|----------|-------------------|-----------------------|
| T1.1         | Mezofilní ovsíkové louky | 6510                     | Extenzivní sečené louky nížin až podhůří ( <i>Arrhenatherion</i> , <i>Brachypodio-Centaureion nemoralis</i> ) | 0.429 ha | 11.06             | 2.95                  |
| T1.5         | Vlhké pcháčové louky     | --                       | --  | 2.278 ha | 58.78             | 2                     |

## List of species of conservation finding database

| Category         | Latin name of the species                    | Czech name of the species | Protection category (Law 114/92 Sb.) | Directive of birds/habitats | Red list            | Invasiveness (i) | Year of last record |
|------------------|--|---------------------------|--------------------------------------|-----------------------------|---------------------|------------------|---------------------|
| Cévnaté rostliny | <a href="#"><i>Arrhenatherum elatius</i></a> | ovsík vyvýšený            | --                                   | --                          | --                  | BL2              | 2012                |
| Cévnaté rostliny | <a href="#"><i>Epilobium palustre</i></a>    | vrbovka bahenní           | --                                   | --                          | Téměř ohrožený (NT) | --               | 2012                |
| Cévnaté rostliny | <a href="#"><i>Juncus acutiflorus</i></a>    | sítina ostrokvětá         | --                                   | --                          | Téměř ohrožený (NT) | --               | 2012                |
| Cévnaté rostliny | <a href="#"><i>Solidago canadensis</i></a>   | zlatobýl kanadský         | --                                   | --                          | --                  | BL2              | 2012                |

## Literature

CHYTIL, J.; HAKROVÁ, P.; HUDEC, K. (eds.) et al. (1999). *Mokřady České republiky: Přehled vodních a mokřadních lokalit České republiky*. Mikulov: Český ramsarský výbor. 327 s.