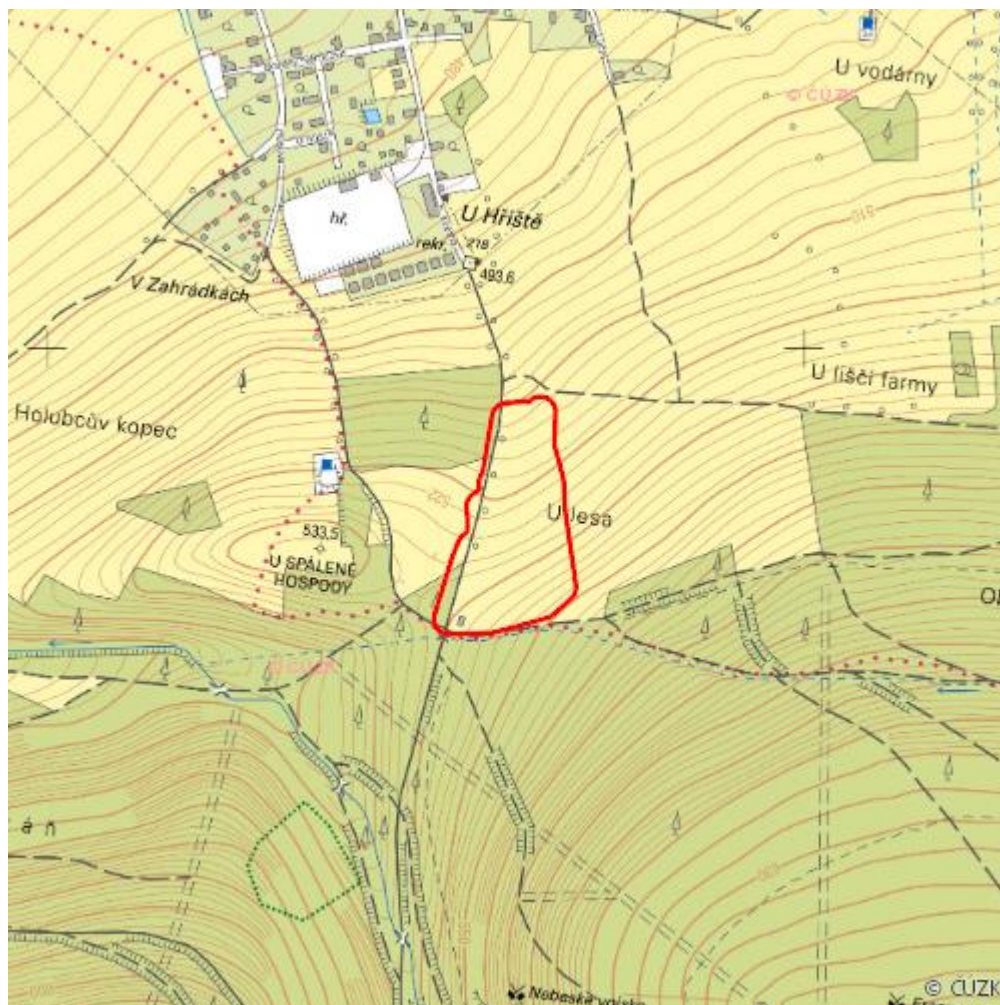


Nové Město pod Smrkem

L.LB.07



| | |
|----------------------------------|------------------------------|
| Localisation: | 50.916013N 15.236769E |
| Area: | 3.875 ha |
| Category: | Wetlands of local importance |
| Wetland's type: | 5 |
| The degree of protection: | PLA |
| Reason protection: | B |
| Altitude: | 550 - 586 m |

Natural habitats

| Habitat code | Habitat name | Code of the habitat type | Name the habitat type | Area | Relative area (%) | Habitat quality (1-4) |
|--------------|--------------------------|--------------------------|---|----------|-------------------|-----------------------|
| T1.1 | Mezofilní ovsíkové louky | 6510 | Extenzivní sečené louky nížin až podhůří (<i>Arrhenatherion</i> , <i>Brachypodio-Centaureion nemoralis</i>) | 0.429 ha | 11.06 | 2.95 |
| T1.5 | Vlhké pcháčové louky | -- | -- | 2.278 ha | 58.78 | 2 |

List of species of conservation finding database

| Category | Latin name of the species | Czech name of the species | Protection category (Law 114/92 Sb.) | Directive of birds/habitats | Red list | Invasiveness (i) | Year of last record |
|------------------|--|---------------------------|--------------------------------------|-----------------------------|---------------------|------------------|---------------------|
| Cévnaté rostliny | <i>Arrhenatherum elatius</i> | ovsík vyvýšený | -- | -- | -- | BL2 | 2012 |
| Cévnaté rostliny | <i>Epilobium palustre</i> | vrbovka bahenní | -- | -- | Téměř ohrožený (NT) | -- | 2012 |
| Cévnaté rostliny | <i>Juncus acutiflorus</i> | sítina ostrokvětá | -- | -- | Téměř ohrožený (NT) | -- | 2012 |
| Cévnaté rostliny | <i>Solidago canadensis</i> | zlatobýl kanadský | -- | -- | -- | BL2 | 2012 |

Literature

CHYTIL, J.; HAKROVÁ, P.; HUDEC, K. (eds.) et al. (1999). *Mokřady České republiky: Přehled vodních a mokřadních lokalit České republiky*. Mikulov: Český ramsarský výbor. 327 s.