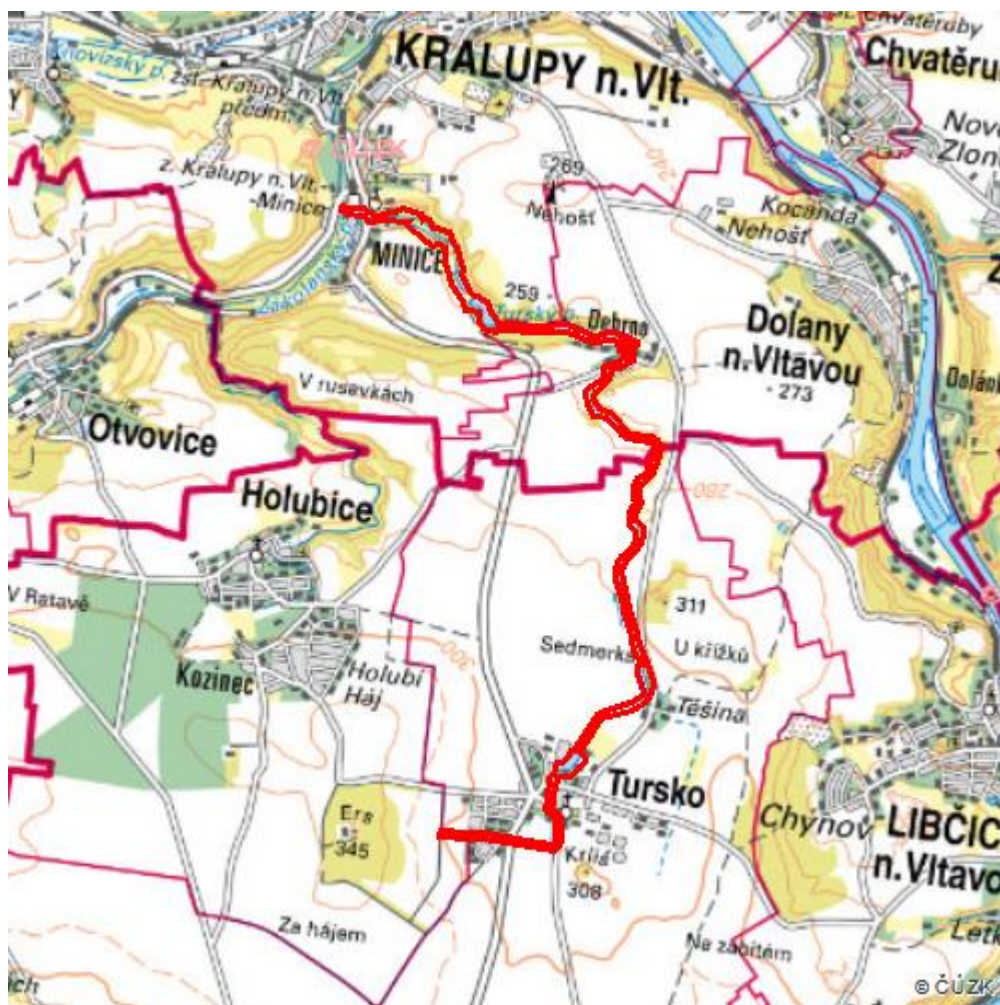


Údolí Turského potoka

L.ME.23

Localisation:	50.207991N 14.328322E
Area:	39.959 ha
Category:	Wetlands of local importance
Wetland's type:	2, 7, 14
Reason protection:	KE
Altitude:	193 - 309 m

[SHOW LOCATION ON MAP](#)



Natural habitats

Habitat code	Habitat name	Code of the habitat type	Name the habitat type	Area	Relative area (%)	Habitat quality (1-4)
K2.1	Vrbové křoviny hlinitých a písčitých náplavů	--	--	0.636 ha	1.59	2.62
K3	Vysoké mezofilní a xerofilní křoviny	--	--	0.351 ha	0.88	4
K4A	Nízké xerofilní křoviny, primární porosty na skalách s druhy rodu Cotoneaster	40A0	Kontinentální opadavé křoviny	0.000 ha	--	2
L1	Mokřadní olšiny	--	--	0.161 ha	0.4	2
L2.2B	Údolní jasanovo-olšové luhy, netypické a degradované porosty	--	--	0.715 ha	1.79	3.7
L7.1	Suché acidofilní doubravy	--	--	0.552 ha	1.38	4
M1.1	Rákosiny eutrofních stojatých vod	--	--	1.994 ha	4.99	2.88
T1.1	Mezofilní ovsíkové louky	6510	Extenzivní sečené louky nížin až podhůří (Arrhenatherion, Brachypodio-Centaureion nemoralis)	1.385 ha	3.47	3.93
T1.5	Vlhké pcháčové louky	--	--	0.876 ha	2.19	3.99
T1.6	Vlhká tužebníková lada	6430	Vlhkomilná vysokobylinná lemová společenstva nížin a horského až alpínského stupně	0.249 ha	0.62	4

Habitat code	Habitat name	Code of the habitat type	Name the habitat type	Area	Relative area (%)	Habitat quality (1-4)
T3.3D	Úzkolisté suché trávníky, porosty bez význačného výskytu vstavačovitých	6210	Polopřirozené suché trávníky a facie křovin na vápnitých podložích (Festuco-Brometalia) (* význačná naleziště vstavačovitých)	0.003 ha	0.01	4
T3.4D	Širokolisté suché trávníky, porosty bez význačného výskytu vstavačovitých a bez jalovce obecného (Juniperus communis)	6210	Polopřirozené suché trávníky a facie křovin na vápnitých podložích (Festuco-Brometalia) (* význačná naleziště vstavačovitých)	0.154 ha	0.38	3
T3.5B	Acidofilní suché trávníky, porosty bez význačného výskytu vstavačovitých	6210	Polopřirozené suché trávníky a facie křovin na vápnitých podložích (Festuco-Brometalia) (* význačná naleziště vstavačovitých)	0.001 ha	--	2
T6.1B	Acidofilní vegetace efemér a sukulentů, porosty bez převahy netřesku výběžkatého (Jovibarba globifera)	8230	Pionýrská vegetace silikátových skal (Sedo-Scleranthion, Sedo albi-Veronicion dillenii)	0.001 ha	--	2
V1F	Makrofytní vegetace přirozeně eutrofních a mezotrofních stojatých vod, porosty bez druhů charakteristických pro V1A-V1E	3150	Přirozené eutrofní vodní nádrže s vegetací typu Magnopotamion nebo Hydrocharition	0.003 ha	0.01	4

List of species of conservation finding database

Category	Latin name of the species	Czech name of the species	Protection category (Law 114/92 Sb.)	Directive of birds/habitats	Red list	Invasiveness (i)	Year of last record
Obojživelníci	<i>Bufo bufo</i>	ropucha obecná	Ohrožený	--	Zranitelný (VU)	--	2011
Obojživelníci	<i>Pelophylax esculentus s.l.</i>	skokan zelený komplex	Silně ohrožený	HD V	Téměř ohrožený (NT)	--	2011
Obojživelníci	<i>Pelophylax ridibundus</i>	skokan skřehotavý	Kriticky ohrožený	HD V	Téměř ohrožený (NT)	--	2011
Plazi	<i>Lacerta agilis</i>	ještěrka obecná	Silně ohrožený	HD IV	Zranitelný (VU)	--	2011
Ptáci	<i>Anas crecca</i>	čírka obecná	Ohrožený	--	Kriticky ohrožený (CR)	--	2010

Literature

CHYTIL, J.; HAKROVÁ, P.; HUDEC, K. (eds.) et al. (1999). *Mokřady České republiky: Přehled vodních a mokřadních lokalit České republiky*. Mikulov: Český ramsarský výbor. 327 s.