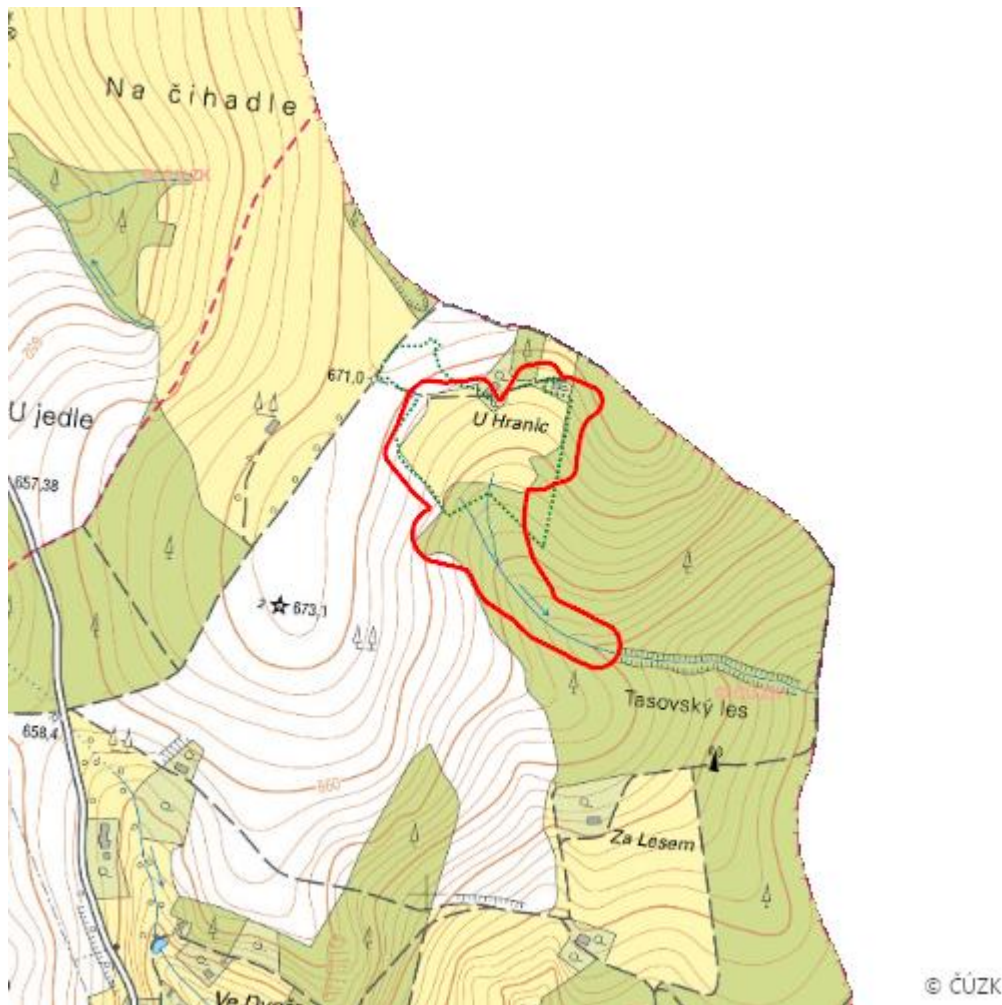


# Rašelina

L.NA.02



|                                  |                              |
|----------------------------------|------------------------------|
| <b>Localisation:</b>             | 50.376432N 16.270661E        |
| <b>Area:</b>                     | 6.289 ha                     |
| <b>Category:</b>                 | Wetlands of local importance |
| <b>Wetland's type:</b>           | 8                            |
| <b>The degree of protection:</b> | NM                           |
| <b>Reason protection:</b>        | B                            |
| <b>Altitude:</b>                 | 650 - 655 m                  |

## Natural habitats

| Habitat code | Habitat name  | Code of the habitat type | Name the habitat type  | Area     | Relative area (%) | Habitat quality (1-4) |
|--------------|---|--------------------------|--|----------|-------------------|-----------------------|
| L2.2A        | Údolní jasanovo-olšové luhy, typické porosty  | 91E0                     | Smíšené jasanovo-olšové lužní lesy temperátní a boreální Evropy ( <i>Alno-Padion</i> , <i>Alnion incanae</i> , <i>Salicion albae</i> ) | 1.187 ha | 18.87             | 1                     |
| L2.2B        | Údolní jasanovo-olšové luhy, netypické a degradované porosty                                    | --                       | --   | 0.234 ha | 3.71              | 2                     |
| R2.2         | Nevápnitá mechová slatiniště  | 7140                     | Přechodová rašeliniště a třasoviště  | 0.262 ha | 4.17              | 1                     |
| T1.5         | Vlhké pcháčové louky  | --                       | --   | 1.997 ha | 31.76             | 1.24                  |
| T2.3B        | Podhorské a horské smilkové trávníky bez výskytu jalovce obecného ( <i>Juniperus communis</i> ) | 6230                     | Druhově bohaté smilkové louky na silikátových podložích v horských oblastech (a v kontinentální Evropě v podhorských oblastech)        | 0.070 ha | 1.12              | 1.93                  |

## List of species of conservation finding database

| Category         | Latin name of the species    | Czech name of the species | Protection category (Law 114/92 Sb.) | Directive of birds/habitats | Red list      | Invasiveness (i) | Year of last record |
|------------------|------------------------------|---------------------------|--------------------------------------|-----------------------------|---------------|------------------|---------------------|
| Cévnaté rostliny | <i>Arrhenatherum elatius</i> | ovsík vyvýšený            | --                                   | --                          | --            | BL2              | 2017                |
| Cévnaté rostliny | <i>Carex davalliana</i>      | ostřice Davallova         | Ohrožený                             | --                          | Ohrožený (EN) | --               | 2017                |

| Category         | Latin name of the species                                       | Czech name of the species  | Protection category (Law 114/92 Sb.) | Directive of birds/habitats | Red list            | Invasiveness (i) | Year of last record |
|------------------|---|----------------------------|--------------------------------------|-----------------------------|---------------------|------------------|---------------------|
| Cévnaté rostliny | <a href="#"><i>Cirsium arvense</i></a>                          | pcháč oset                 | --                                   | --                          | --                  | BL3              | 2017                |
| Cévnaté rostliny | <a href="#"><i>Crepis mollis</i> subsp. <i>hieracioides</i></a> | škarda měkká čertkusolistá | --                                   | --                          | Téměř ohrožený (NT) | --               | 2017                |
| Cévnaté rostliny | <a href="#"><i>Dactylorhiza majalis</i></a>                     | prstnatec májový           | Ohrožený                             | --                          | --                  | --               | 2017                |
| Cévnaté rostliny | <a href="#"><i>Impatiens parviflora</i></a>                     | netýkavka malokvětá        | --                                   | --                          | --                  | GL               | 2017                |
| Cévnaté rostliny | <a href="#"><i>Leucojum vernum</i></a>                          | bledule jarní              | Ohrožený                             | --                          | Téměř ohrožený (NT) | --               | 2017                |
| Cévnaté rostliny | <a href="#"><i>Pedicularis sylvatica</i></a>                    | všivec lesní               | Silně ohrožený                       | --                          | Zranitelný (VU)     | --               | 2017                |
| Cévnaté rostliny | <a href="#"><i>Platanthera chlorantha</i></a>                   | vemeník zelenavý           | Ohrožený                             | --                          | Zranitelný (VU)     | --               | 2017                |
| Cévnaté rostliny | <a href="#"><i>Trollius altissimus</i></a>                      | upolín nejvyšší            | Ohrožený                             | --                          | Zranitelný (VU)     | --               | 2017                |
| Cévnaté rostliny | <a href="#"><i>Veratrum album</i> subsp. <i>lobelianum</i></a>  | kýchavice bílá Lobelova    | Ohrožený                             | --                          | --                  | --               | 2017                |

## Literature

CHYTIL, J.; HAKROVÁ, P.; HUDEC, K. (eds.) et al. (1999). *Mokřady České republiky: Přehled vodních a mokřadních lokalit České republiky*. Mikulov: Český ramsarský výbor. 327 s.