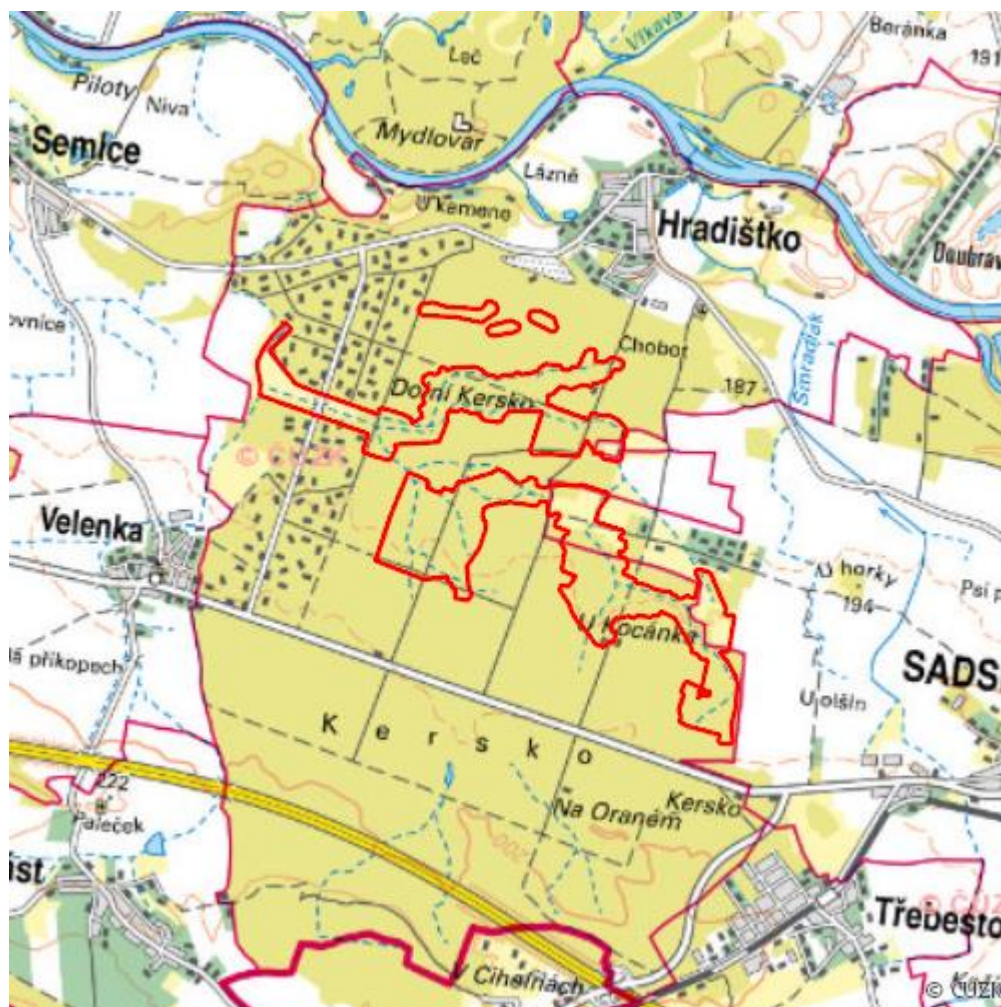


# V Kersku

L.NB.02



<b>Localisation:</b>	50.141868N 14.941571E
<b>Area:</b>	197.426 ha
<b>Category:</b>	Wetlands of local importance
<b>Wetland's type:</b>	4, 8
<b>The degree of protection:</b>	SCI, NM
<b>Reason protection:</b>	B
<b>Altitude:</b>	181 - 195 m

## Natural habitats

Habitat code	Habitat name	Code of the habitat type	Name the habitat type	Area	Relative area (%)	Habitat quality (1-4)
K1	Mokřadní vrbiny	--	--	0.184 ha	0.09	3
L1	Mokřadní olšiny	--	--	16.875 ha	8.55	2.98
L2.2	Údolní jasanovo-olšové luhy	91E0	Smíšené jasanovo-olšové lužní lesy temperátní a boreální Evropy ( <i>Alno-Padion</i> , <i>Alnion incanae</i> , <i>Salicion albae</i> )	0.084 ha	0.04	4
L3.1	Hercynské dubohabřiny	9170	Dubohabřiny asociace <i>Galio-Carpinetum</i>	24.872 ha	12.6	2.72
L7.2	Vlhké acidofilní doubravy	9190	Staré acidofilní doubravy s dubem letním ( <i>Quercus robur</i> ) na písčitéch pláních	74.831 ha	37.9	2.4
M1.1	Rákosiny eutrofních stojatých vod	--	--	0.678 ha	0.34	1
M1.5	Pobřežní vegetace potoků	--	--	0.370 ha	0.19	4
M1.7	Vegetace vysokých ostříc	--	--	0.010 ha	0.01	4
T1.1	Mezofilní ovsíkové louky	6510	Extenzivní sečené louky nížin až podhůří ( <i>Arrhenatherion</i> , <i>Brachypodio-Centaureion nemoralis</i> )	2.797 ha	1.42	4
T1.9	Střídavě vlhké bezkolencové louky	6410	Bezkolencové louky na vápnatých, rašelinných nebo hlinito-jílovitých půdách ( <i>Molinion caeruleae</i> )	12.736 ha	6.45	3.52

Habitat code	Habitat name	Code of the habitat type	Name the habitat type	Area	Relative area (%)	Habitat quality (1-4)
V1G	Makrofytní vegetace přirozeně eutrofních a mezotrofních stojatých vod, porosty bez ochrannářsky významných vodních makrofytů	--	--	0.534 ha	0.27	3
V2B	Makrofytní vegetace mělkých stojatých vod, porosty s dominantní žebratkou bahenní (<i>Hottonia palustris</i>)	--	--	0.257 ha	0.13	2.01

## List of species of conservation finding database

Category	Latin name of the species	Czech name of the species	Protection category (Law 114/92 Sb.)	Directive of birds/habitats	Red list	Invasiveness (i)	Year of last record
Cévnaté rostliny	<a href="#"><i>Arrhenatherum elatius</i></a>	ovsík vyvýšený	--	--	--	BL2	2014
Cévnaté rostliny	<a href="#"><i>Berula erecta</i></a>	potočník vzpřímený	--	--	Téměř ohrožený (NT)	--	2014
Cévnaté rostliny	<a href="#"><i>Cirsium arvense</i></a>	pcháč oset	--	--	--	BL3	2014
Cévnaté rostliny	<a href="#"><i>Euphorbia lucida</i></a>	prýšec lesklý	Kriticky ohrožený	--	Ohrožený (EN)	--	2014
Cévnaté rostliny	<a href="#"><i>Hottonia palustris</i></a>	žebratka bahenní	Ohrožený	--	Téměř ohrožený (NT)	--	2014
Cévnaté rostliny	<a href="#"><i>Impatiens parviflora</i></a>	netýkavka malokvětá	--	--	--	GL	2014

Category	Latin name of the species	Czech name of the species	Protection category (Law 114/92 Sb.)	Directive of birds/habitats	Red list	Invasiveness (i)	Year of last record
Cévnaté rostliny	<a href="#"><i>Iris sibirica</i></a>	kosatec sibiřský	Silně ohrožený	--	Zranitelný (VU)	--	2014
Cévnaté rostliny	<a href="#"><i>Malus sylvestris</i></a>	jabloň lesní	--	--	Chybí údaje (DD)	--	2014
Cévnaté rostliny	<a href="#"><i>Pinus strobus</i></a>	borovice vejmutovka	--	--	--	BL2	2014
Cévnaté rostliny	<a href="#"><i>Populus x canadensis</i></a>	topol kanadský	--	--	--	BL2	2014
Cévnaté rostliny	<a href="#"><i>Quercus rubra</i></a>	dub červený	--	--	--	BL2	2018
Cévnaté rostliny	<a href="#"><i>Robinia pseudacacia</i></a>	trnovník akát	--	--	--	BL2	2014
Cévnaté rostliny	<a href="#"><i>Salix rosmarinifolia</i></a>	vrba rozmarýnolistá	--	--	Zranitelný (VU)	--	2014
Cévnaté rostliny	<a href="#"><i>Thalictrum flavum</i></a>	žluťucha žlutá	Silně ohrožený	--	Ohrožený (EN)	--	2014
Cévnaté rostliny	<a href="#"><i>Thalictrum lucidum</i></a>	žluťucha lesklá	--	--	Téměř ohrožený (NT)	--	2014
Motýli	<a href="#"><i>Achlya flavicornis</i></a>	můřice jarní	--	--	Zranitelný (VU)	--	2011
Motýli	<a href="#"><i>Endromis versicolora</i></a>	strakáč březový	--	--	Zranitelný (VU)	--	2011
Motýli	<a href="#"><i>Falcaria lacertinaria</i></a>	srpokřídlec březový	--	--	Téměř ohrožený (NT)	--	2010
Obojživelníci	<a href="#"><i>Pelophylax ridibundus</i></a>	skokan skřehotavý	Kriticky ohrožený	HD V	Téměř ohrožený (NT)	--	2016
Obojživelníci	<a href="#"><i>Rana dalmatina</i></a>	skokan štíhlý	Silně ohrožený	HD IV	Téměř ohrožený (NT)	--	2016
Plazi	<a href="#"><i>Anguis fragilis</i></a>	slepýš křehký	Silně ohrožený	--	Téměř ohrožený (NT)	--	2013
Plazi	<a href="#"><i>Lacerta agilis</i></a>	ještěrka obecná	Silně ohrožený	HD IV	Zranitelný (VU)	--	2018

## Photos



## Literature

CHYTIL, J.; HAKROVÁ, P.; HUDEC, K. (eds.) et al. (1999). *Mokřady České republiky: Přehled vodních a mokřadních lokalit České republiky*. Mikulov: Český ramsarský výbor. 327 s.