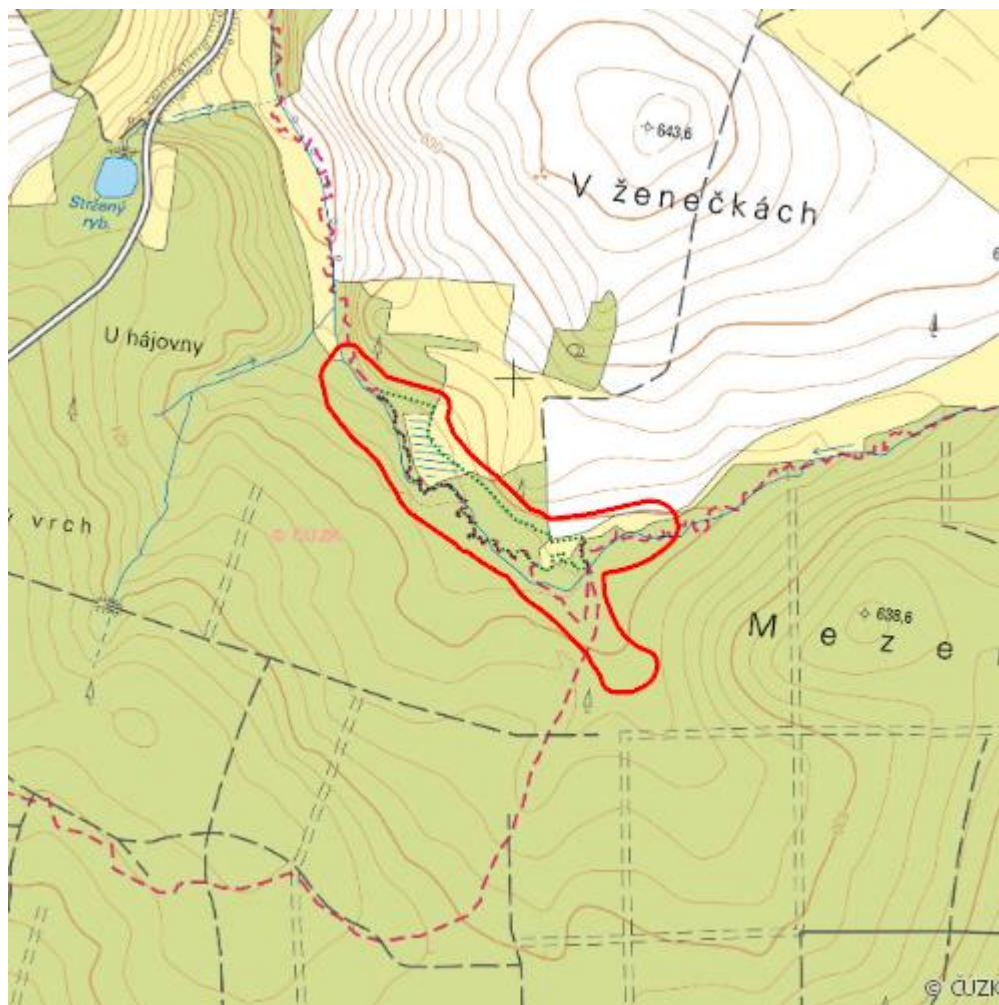


V Mezence

L.PE.16



Localisation:	49.335418N 15.187364E
Area:	6.459 ha
Category:	Wetlands of local importance
Wetland's type:	2, 5, 8
The degree of protection:	NR
Reason protection:	Am
Altitude:	639 - 643 m

Natural habitats

Habitat code	Habitat name	Code of the habitat type	Name the habitat type	Area	Relative area (%)	Habitat quality (1-4)
L2.2A	Údolní jasanovo-olšové luhy, typické porosty	91E0	Smíšené jasanovo-olšové lužní lesy temperátní a boreální Evropy (<i>Alno-Padion</i> , <i>Alnion incanae</i> , <i>Salicion albae</i>)	1.063 ha	16.45	1
L2.2B	Údolní jasanovo-olšové luhy, netypické a degradované porosty	--	--	0.932 ha	14.43	2.01
R2.2	Nevápnitá mechová slatiniště	7140	Přechodová rašeliniště a třasoviště	0.222 ha	3.44	1
T1.1	Mezofilní ovsíkové louky	6510	Extenzivní sečené louky nížin až podhůří (<i>Arrhenatherion</i> , <i>Brachypodio-Centaureion nemoralis</i>)	0.254 ha	3.92	2
T1.5	Vlhké pcháčové louky	--	--	0.792 ha	12.26	3.4
T1.6	Vlhká tužebníková lada	6430	Vlhkomilná vysokobylinná lemová společenstva nížin a horského až alpínského stupně	0.440 ha	6.8	1

List of species of conservation finding database

Category	Latin name of the species	Czech name of the species	Protection category (Law 114/92 Sb.)	Directive of birds/habitats	Red list	Invasiveness (i)	Year of last record
Cévnaté rostliny	<i>Carex flava</i>	ostřice rusá	--	--	Téměř ohrožený (NT)	--	2012
Mechorosty	<i>Sphagnum palustre</i>	rašeliník člunkolistý	--	HD V	--	--	2014

Photos



Literature

CHYTIL, J.; HAKROVÁ, P.; HUDEC, K. (eds.) et al. (1999). *Mokřady České republiky: Přehled vodních a mokřadních lokalit České republiky*. Mikulov: Český ramsarský výbor. 327 s.