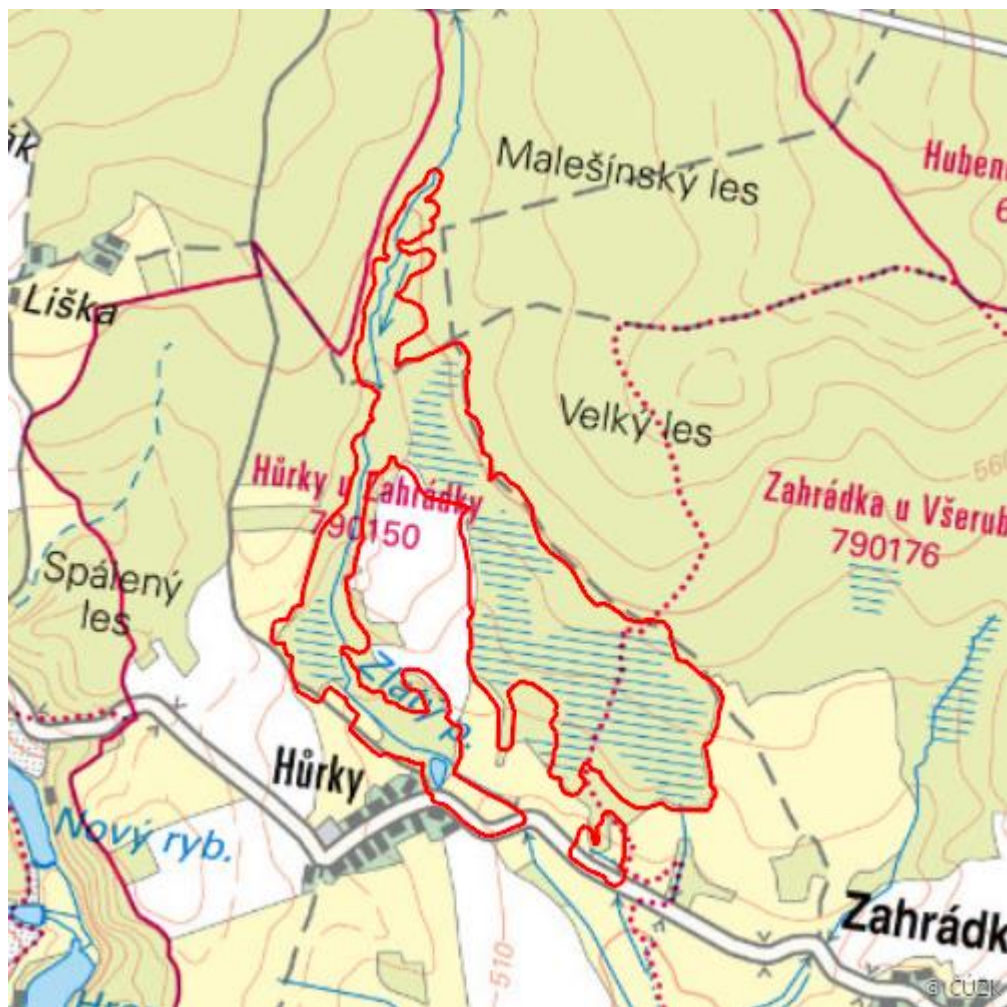


# Hůrky

L.PS.03



<b>Localisation:</b>	49.893696N 13.186259E
<b>Area:</b>	100.113 ha
<b>Category:</b>	Wetlands of local importance
<b>Wetland's type:</b>	8
<b>The degree of protection:</b>	SCI, NR
<b>Reason protection:</b>	O , B , H
<b>Altitude:</b>	521 - 555 m

## Natural habitats

Habitat code	Habitat name	Code of the habitat type	Name the habitat type	Area	Relative area (%)	Habitat quality (1-4)
K3	Vysoké mezofilní a xerofilní křoviny	--	--	0.278 ha	0.28	4
L1	Mokřadní olšiny	--	--	5.901 ha	5.89	1.72
L10.1	Rašelinné březiny	91D0	Rašelinný les	8.994 ha	8.98	2.14
L10.2	Rašelinné brusnicové bory	91D0	Rašelinný les	9.589 ha	9.58	2.64
L2.2	Údolní jasanovo-olšové luhy	91E0	Smíšené jasanovo-olšové lužní lesy temperátní a boreální Evropy ( <i>Alno-Padion</i> , <i>Alnion incanae</i> , <i>Salicion albae</i> )	24.240 ha	24.21	1.94
L9.2B	Podmáčené smrčiny	9410	Acidofilní smrčiny ( <i>Vaccinio-Piceetea</i> )	0.781 ha	0.78	2.53
M1.3	Eutrofní vegetace bahnitých substrátů	--	--	0.004 ha	--	3
M1.7	Vegetace vysokých ostřic	--	--	0.317 ha	0.32	2
R1.4	Lesní prameniště bez tvorby pěnovců	--	--	0.050 ha	0.05	1
R2.2	Nevápnitá mechová slatiniště	7140	Přechodová rašeliniště a třasoviště	6.430 ha	6.42	1.35
R2.3	Přechodová rašeliniště	7140	Přechodová rašeliniště a třasoviště	0.236 ha	0.24	1
T1.1	Mezofilní ovsíkové louky	6510	Extenzivní sečené louky nížin až podhůří ( <i>Arrhenatherion</i> , <i>Brachypodio-Centaureion nemoralis</i> )	0.317 ha	0.32	1

Habitat code	Habitat name	Code of the habitat type	Name the habitat type	Area	Relative area (%)	Habitat quality (1-4)
T1.5	Vlhké pcháčové louky	--	--	4.708 ha	4.7	3.52
T1.6	Vlhká tužebníková lada	6430	Vlhumilná vysokobylinná lemová společenstva nížin a horského až alpínského stupně	1.886 ha	1.88	1.42
T1.9	Střídavě vlhké bezkolencové louky	6410	Bezkolencové louky na vápnných, rašelinných nebo hlinito-jílovitých půdách ( <i>Molinion caeruleae</i> )	0.997 ha	1	2.56
V1G	Makrofytní vegetace přirozeně eutrofních a mezotrofních stojatých vod, porosty bez ochrannářsky významných vodních makrofytů	--	--	0.357 ha	0.36	3
V4A	Makrofytní vegetace vodních toků, porosty aktuálně přítomných vodních makrofytů	3260	Nížinné až horské vodní toky s vegetací svazů <i>Ranunculion fluitantis</i> a <i>Callitricho-Batrachion</i>	0.082 ha	0.08	2.15

## List of species of conservation finding database

Category	Latin name of the species	Czech name of the species	Protection category (Law 114/92 Sb.)	Directive of birds/habitats	Red list	Invasiveness (i)	Year of last record
Blanokřídílí	<i>Formica polyctena</i>	--	Ohrožený	--	--	--	2012
Cévnaté rostliny	<i>Carex dioica</i>	ostřice dvoudomá	Kriticky ohrožený	--	Ohrožený (EN)	--	2013

Category	Latin name of the species	Czech name of the species	Protection category (Law 114/92 Sb.)	Directive of birds/habitats	Red list	Invasiveness (i)	Year of last record
Cévnaté rostliny	<a href="#"><i>Carex lasiocarpa</i></a>	ostřice plstnatoplodá	Silně ohrožený	--	Téměř ohrožený (NT)	--	2013
Cévnaté rostliny	<a href="#"><i>Carex limosa</i></a>	ostřice bažinná	Silně ohrožený	--	Zranitelný (VU)	--	2013
Cévnaté rostliny	<a href="#"><i>Drosera rotundifolia</i></a>	rosnatka okrouhlostá	Silně ohrožený	--	Zranitelný (VU)	--	2013
Cévnaté rostliny	<a href="#"><i>Hypericum humifusum</i></a>	třezalka rozprostřená	--	--	Téměř ohrožený (NT)	--	2018
Cévnaté rostliny	<a href="#"><i>Iris sibirica</i></a>	kosatec sibiřský	Silně ohrožený	--	Zranitelný (VU)	--	2020
Cévnaté rostliny	<a href="#"><i>Menyanthes trifoliata</i></a>	vachta trojlístá	Ohrožený	--	Téměř ohrožený (NT)	--	2019
Cévnaté rostliny	<a href="#"><i>Triglochin palustre</i></a>	bařička bahenní	--	--	Ohrožený (EN)	--	2013
Cévnaté rostliny	<a href="#"><i>Trichophorum alpinum</i></a>	suchopýrek alpský	Silně ohrožený	--	Ohrožený (EN)	--	2013
Cévnaté rostliny	<a href="#"><i>Utricularia bremii</i></a>	bublinatka vícevětá	Kriticky ohrožený	--	Ohrožený (EN)	--	2013
Houby	<a href="#"><i>Cudoniella clavus</i></a>	vodnička potoční	--	--	Téměř ohrožený (NT)	--	2014
Houby	<a href="#"><i>Vibrissea truncorum</i></a>	míhavka vodní	--	--	Téměř ohrožený (NT)	--	2014
Mechorosty	<a href="#"><i>Campylium stellatum</i></a>	zelenka hvězdovitá	--	--	Téměř ohrožený (NT)	--	2013
Mechorosty	<a href="#"><i>Hamatocaulis vernicosus</i></a>	srpnatka fermežová	--	HD II	Zranitelný (VU)	--	2017
Mechorosty	<a href="#"><i>Sphagnum centrale</i></a>	rašeliník středový	--	HD V	--	--	2014
Mechorosty	<a href="#"><i>Sphagnum palustre</i></a>	rašeliník člunkolistý	--	HD V	--	--	2013
Mechorosty	<a href="#"><i>Sphagnum subnitens</i></a>	rašeliník lesklý	--	HD V	--	--	2013
Mechorosty	<a href="#"><i>Sphagnum warnstorffii</i></a>	rašeliník Warnstorffův	--	HD V	--	--	2013

Category	Latin name of the species	Czech name of the species	Protection category (Law 114/92 Sb.)	Directive of birds/habitats	Red list	Invasiveness (i)	Year of last record
Motýli	<a href="#"><i>Boloria selene</i></a>	perleťovec dvanáctitečný	--	--	Téměř ohrožený (NT)	--	2019
Motýli	<a href="#"><i>Phengaris nausithous</i></a>	modrásek bahenní	Silně ohrožený	HD II, HD IV	Téměř ohrožený (NT)	--	2020
Motýli	<a href="#"><i>Phengaris teleius</i></a>	modrásek očkovaný	Silně ohrožený	HD II, HD IV	Zranitelný (VU)	--	2020
Obojživelníci	<a href="#"><i>Bufo bufo</i></a>	ropucha obecná	Ohrožený	--	Zranitelný (VU)	--	2018
Plazi	<a href="#"><i>Anguis fragilis</i></a>	slepýš křehký	Silně ohrožený	--	Téměř ohrožený (NT)	--	2014
Plazi	<a href="#"><i>Zootoca vivipara</i></a>	ještěrka živorodá	Silně ohrožený	--	Téměř ohrožený (NT)	--	2014
Ptáci	<a href="#"><i>Aegolius funereus</i></a>	sýc rousný	Silně ohrožený	BD I	Zranitelný (VU)	--	2020
Ptáci	<a href="#"><i>Apus apus</i></a>	rorýs obecný	Ohrožený	--	--	--	2020
Ptáci	<a href="#"><i>Circus cyaneus</i></a>	moták pilich	Silně ohrožený	BD I	Kriticky ohrožený (CR)	--	2021
Ptáci	<a href="#"><i>Coturnix coturnix</i></a>	křepelka polní	Silně ohrožený	--	Téměř ohrožený (NT)	--	2020
Ptáci	<a href="#"><i>Delichon urbicum</i></a>	jiříčka obecná	--	--	Téměř ohrožený (NT)	--	2020
Ptáci	<a href="#"><i>Dryocopus martius</i></a>	datel černý	--	BD I	--	--	2021
Ptáci	<a href="#"><i>Emberiza calandra</i></a>	strnad luční	Kriticky ohrožený	--	Zranitelný (VU)	--	2020
Ptáci	<a href="#"><i>Hirundo rustica</i></a>	vlaštovka obecná	Ohrožený	--	Téměř ohrožený (NT)	--	2020
Ptáci	<a href="#"><i>Lanius collurio</i></a>	ťuhýk obecný	Ohrožený	BD I	Téměř ohrožený (NT)	--	2020
Ptáci	<a href="#"><i>Lullula arborea</i></a>	skřivan lesní	Silně ohrožený	BD I	Ohrožený (EN)	--	2021

Category	Latin name of the species	Czech name of the species	Protection category (Law 114/92 Sb.)	Directive of birds/habitats	Red list	Invasiveness (i)	Year of last record
Ptáci	<u><a href="#">Scolopax rusticola</a></u>	sluka lesní	Ohrožený	--	Zranitelný (VU)	--	2021
Savci	<u><a href="#">Lepus europaeus</a></u>	zajíc polní	--	--	Téměř ohrožený (NT)	--	2020
Savci	<u><a href="#">Sciurus vulgaris</a></u>	veverka obecná	Ohrožený	--	Chybí údaje (DD)	--	2019

## Photos



## Literature

CHYTIL, J.; HAKROVÁ, P.; HUDEC, K. (eds.) et al. (1999). *Mokřady České republiky: Přehled vodních a mokřadních lokalit České republiky*. Mikulov: Český ramsarský výbor. 327 s.