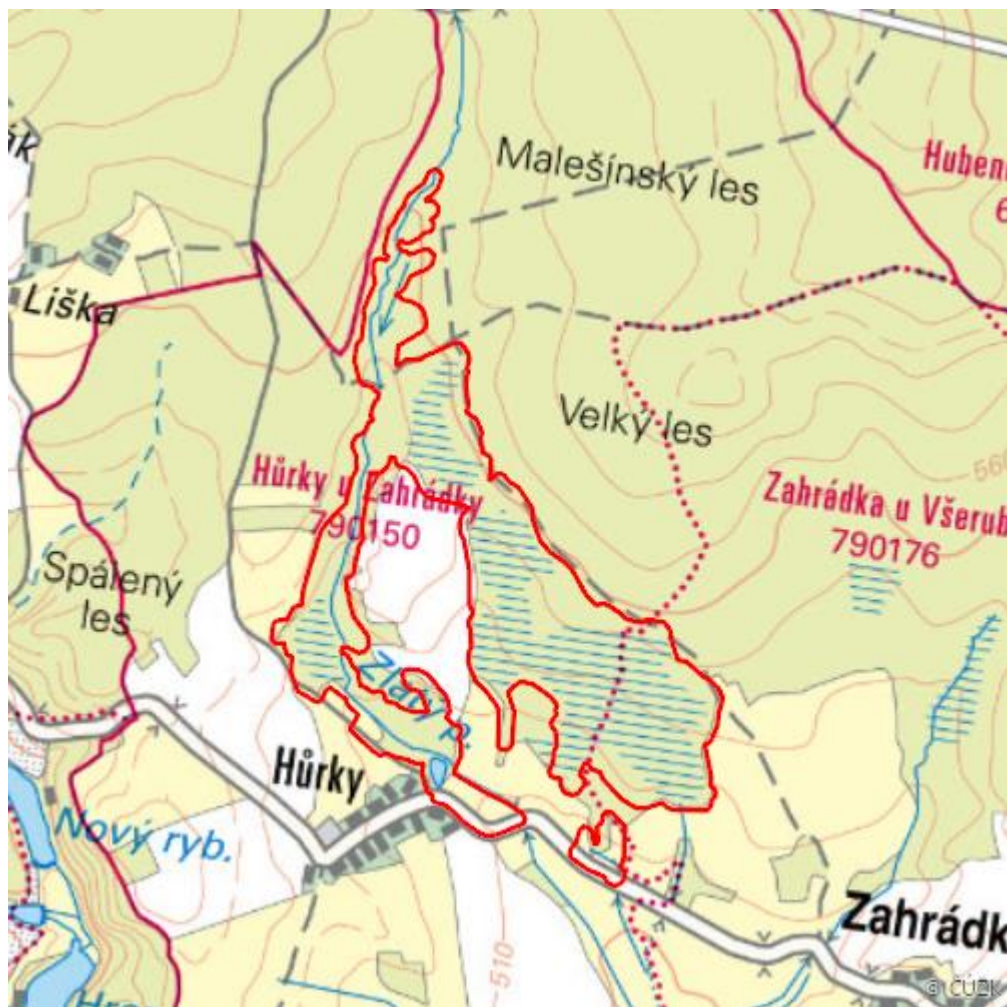


Hůrky

L.PS.03



| | |
|----------------------------------|------------------------------|
| Localisation: | 49.893696N 13.186259E |
| Area: | 100.113 ha |
| Category: | Wetlands of local importance |
| Wetland's type: | 8 |
| The degree of protection: | SCI, NR |
| Reason protection: | O , B , H |
| Altitude: | 521 - 555 m |

Natural habitats

| Habitat code | Habitat name | Code of the habitat type | Name the habitat type | Area | Relative area (%) | Habitat quality (1-4) |
|--------------|---------------------------------------|--------------------------|--|-----------|-------------------|-----------------------|
| K3 | Vysoké mezofilní a xerofilní křoviny | -- | -- | 0.278 ha | 0.28 | 4 |
| L1 | Mokřadní olšiny | -- | -- | 5.901 ha | 5.89 | 1.72 |
| L10.1 | Rašelinné březiny | 91D0 | Rašelinný les | 8.994 ha | 8.98 | 2.14 |
| L10.2 | Rašelinné brusnicové bory | 91D0 | Rašelinný les | 9.589 ha | 9.58 | 2.64 |
| L2.2 | Údolní jasanovo-olšové luhy | 91E0 | Smíšené jasanovo-olšové lužní lesy temperátní a boreální Evropy (<i>Alno-Padion</i> , <i>Alnion incanae</i> , <i>Salicion albae</i>) | 24.240 ha | 24.21 | 1.94 |
| L9.2B | Podmáčené smrčiny | 9410 | Acidofilní smrčiny (<i>Vaccinio-Piceetea</i>) | 0.781 ha | 0.78 | 2.53 |
| M1.3 | Eutrofní vegetace bahnitých substrátů | -- | -- | 0.004 ha | -- | 3 |
| M1.7 | Vegetace vysokých ostřic | -- | -- | 0.317 ha | 0.32 | 2 |
| R1.4 | Lesní prameniště bez tvorby pěnovců | -- | -- | 0.050 ha | 0.05 | 1 |
| R2.2 | Nevápnitá mechová slatiniště | 7140 | Přechodová rašeliniště a třasoviště | 6.430 ha | 6.42 | 1.35 |
| R2.3 | Přechodová rašeliniště | 7140 | Přechodová rašeliniště a třasoviště | 0.236 ha | 0.24 | 1 |
| T1.1 | Mezofilní ovsíkové louky | 6510 | Extenzivní sečené louky nížin až podhůří (<i>Arrhenatherion</i> , <i>Brachypodio-Centaureion nemoralis</i>) | 0.317 ha | 0.32 | 1 |

| Habitat code | Habitat name | Code of the habitat type | Name the habitat type | Area | Relative area (%) | Habitat quality (1-4) |
|--------------|--|--------------------------|---|----------|-------------------|-----------------------|
| T1.5 | Vlhké pcháčové louky | -- | -- | 4.708 ha | 4.7 | 3.52 |
| T1.6 | Vlhká tužebníková lada | 6430 | Vlhkomilná vysokobylinná lemová společenstva nížin a horského až alpínského stupně | 1.886 ha | 1.88 | 1.42 |
| T1.9 | Střídavě vlhké bezkolencové louky | 6410 | Bezkolencové louky na vápnatých, rašelinných nebo hlinito-jílovitých půdách (<i>Molinion caeruleae</i>) | 0.997 ha | 1 | 2.56 |
| V1G | Makrofytní vegetace přirozeně eutrofních a mezotrofních stojatých vod, porosty bez ochrannářsky významných vodních makrofytů | -- | -- | 0.357 ha | 0.36 | 3 |
| V4A | Makrofytní vegetace vodních toků, porosty aktuálně přítomných vodních makrofytů | 3260 | Nížinné až horské vodní toky s vegetací svazů <i>Ranunculion fluitantis</i> a <i>Callitricho-Batrachion</i> | 0.082 ha | 0.08 | 2.15 |

List of species of conservation finding database

| Category | Latin name of the species | Czech name of the species | Protection category (Law 114/92 Sb.) | Directive of birds/habitats | Red list | Invasiveness (i) | Year of last record |
|------------------|--|---------------------------|--------------------------------------|-----------------------------|---------------|------------------|---------------------|
| Blanokřídílí | <i>Formica polyctena</i> | -- | Ohrožený | -- | -- | -- | 2012 |
| Cévnaté rostliny | <i>Carex dioica</i> | ostřice dvoudomá | Kriticky ohrožený | -- | Ohrožený (EN) | -- | 2013 |

| Category | Latin name of the species | Czech name of the species | Protection category (Law 114/92 Sb.) | Directive of birds/habitats | Red list | Invasiveness (i) | Year of last record |
|------------------|--|---------------------------|--------------------------------------|-----------------------------|---------------------|------------------|---------------------|
| Cévnaté rostliny | <i>Carex lasiocarpa</i> | ostřice plstnatoplodá | Silně ohrožený | -- | Téměř ohrožený (NT) | -- | 2013 |
| Cévnaté rostliny | <i>Carex limosa</i> | ostřice bažinná | Silně ohrožený | -- | Zranitelný (VU) | -- | 2013 |
| Cévnaté rostliny | <i>Drosera rotundifolia</i> | rosnatka okrouhlostá | Silně ohrožený | -- | Zranitelný (VU) | -- | 2013 |
| Cévnaté rostliny | <i>Hypericum humifusum</i> | třezalka rozprostřená | -- | -- | Téměř ohrožený (NT) | -- | 2018 |
| Cévnaté rostliny | <i>Iris sibirica</i> | kosatec sibiřský | Silně ohrožený | -- | Zranitelný (VU) | -- | 2020 |
| Cévnaté rostliny | <i>Menyanthes trifoliata</i> | vachta trojlístá | Ohrožený | -- | Téměř ohrožený (NT) | -- | 2019 |
| Cévnaté rostliny | <i>Triglochin palustre</i> | bařička bahenní | -- | -- | Ohrožený (EN) | -- | 2013 |
| Cévnaté rostliny | <i>Trichophorum alpinum</i> | suchopýrek alpský | Silně ohrožený | -- | Ohrožený (EN) | -- | 2013 |
| Cévnaté rostliny | <i>Utricularia bremii</i> | bublinatka vícevětá | Kriticky ohrožený | -- | Ohrožený (EN) | -- | 2013 |
| Houby | <i>Cudoniella clavus</i> | vodnička potoční | -- | -- | Téměř ohrožený (NT) | -- | 2014 |
| Houby | <i>Vibrissea truncorum</i> | míhavka vodní | -- | -- | Téměř ohrožený (NT) | -- | 2014 |
| Mechorosty | <i>Campylium stellatum</i> | zelenka hvězdovitá | -- | -- | Téměř ohrožený (NT) | -- | 2013 |
| Mechorosty | <i>Hamatocaulis vernicosus</i> | srpnatka fermežová | -- | HD II | Zranitelný (VU) | -- | 2017 |
| Mechorosty | <i>Sphagnum centrale</i> | rašeliník středový | -- | HD V | -- | -- | 2014 |
| Mechorosty | <i>Sphagnum palustre</i> | rašeliník člunkolistý | -- | HD V | -- | -- | 2013 |
| Mechorosty | <i>Sphagnum subnitens</i> | rašeliník lesklý | -- | HD V | -- | -- | 2013 |
| Mechorosty | <i>Sphagnum warnstorffii</i> | rašeliník Warnstorffův | -- | HD V | -- | -- | 2013 |

| Category | Latin name of the species | Czech name of the species | Protection category (Law 114/92 Sb.) | Directive of birds/habitats | Red list | Invasiveness (i) | Year of last record |
|---------------|---|---------------------------|--------------------------------------|-----------------------------|------------------------|------------------|---------------------|
| Motýli | <i>Boloria selene</i> | perleťovec dvanáctitečný | -- | -- | Téměř ohrožený (NT) | -- | 2019 |
| Motýli | <i>Phengaris nausithous</i> | modrásek bahenní | Silně ohrožený | HD II, HD IV | Téměř ohrožený (NT) | -- | 2020 |
| Motýli | <i>Phengaris teleius</i> | modrásek očkovaný | Silně ohrožený | HD II, HD IV | Zranitelný (VU) | -- | 2020 |
| Obojživelníci | <i>Bufo bufo</i> | ropucha obecná | Ohrožený | -- | Zranitelný (VU) | -- | 2018 |
| Plazi | <i>Anguis fragilis</i> | slepýš křehký | Silně ohrožený | -- | Téměř ohrožený (NT) | -- | 2014 |
| Plazi | <i>Zootoca vivipara</i> | ještěrka živorodá | Silně ohrožený | -- | Téměř ohrožený (NT) | -- | 2014 |
| Ptáci | <i>Aegolius funereus</i> | sýc rousný | Silně ohrožený | BD I | Zranitelný (VU) | -- | 2020 |
| Ptáci | <i>Apus apus</i> | rorýs obecný | Ohrožený | -- | -- | -- | 2020 |
| Ptáci | <i>Circus cyaneus</i> | moták pilich | Silně ohrožený | BD I | Kriticky ohrožený (CR) | -- | 2021 |
| Ptáci | <i>Coturnix coturnix</i> | křepelka polní | Silně ohrožený | -- | Téměř ohrožený (NT) | -- | 2020 |
| Ptáci | <i>Delichon urbicum</i> | jiříčka obecná | -- | -- | Téměř ohrožený (NT) | -- | 2020 |
| Ptáci | <i>Dryocopus martius</i> | datel černý | -- | BD I | -- | -- | 2021 |
| Ptáci | <i>Emberiza calandra</i> | strnad luční | Kriticky ohrožený | -- | Zranitelný (VU) | -- | 2020 |
| Ptáci | <i>Hirundo rustica</i> | vlaštovka obecná | Ohrožený | -- | Téměř ohrožený (NT) | -- | 2020 |
| Ptáci | <i>Lanius collurio</i> | ťuhýk obecný | Ohrožený | BD I | Téměř ohrožený (NT) | -- | 2020 |
| Ptáci | <i>Lullula arborea</i> | skřivan lesní | Silně ohrožený | BD I | Ohrožený (EN) | -- | 2021 |

| Category | Latin name of the species | Czech name of the species | Protection category (Law 114/92 Sb.) | Directive of birds/habitats | Red list | Invasiveness (i) | Year of last record |
|----------|---|---------------------------|--------------------------------------|-----------------------------|---------------------|------------------|---------------------|
| Ptáci | <u>Scolopax rusticola</u> | sluka lesní | Ohrožený | -- | Zranitelný (VU) | -- | 2021 |
| Savci | <u>Lepus europaeus</u> | zajíc polní | -- | -- | Téměř ohrožený (NT) | -- | 2020 |
| Savci | <u>Sciurus vulgaris</u> | veverka obecná | Ohrožený | -- | Chybí údaje (DD) | -- | 2019 |

Photos



Literature

CHYTIL, J.; HAKROVÁ, P.; HUDEC, K. (eds.) et al. (1999). *Mokřady České republiky: Přehled vodních a mokřadních lokalit České republiky*. Mikulov: Český ramsarský výbor. 327 s.