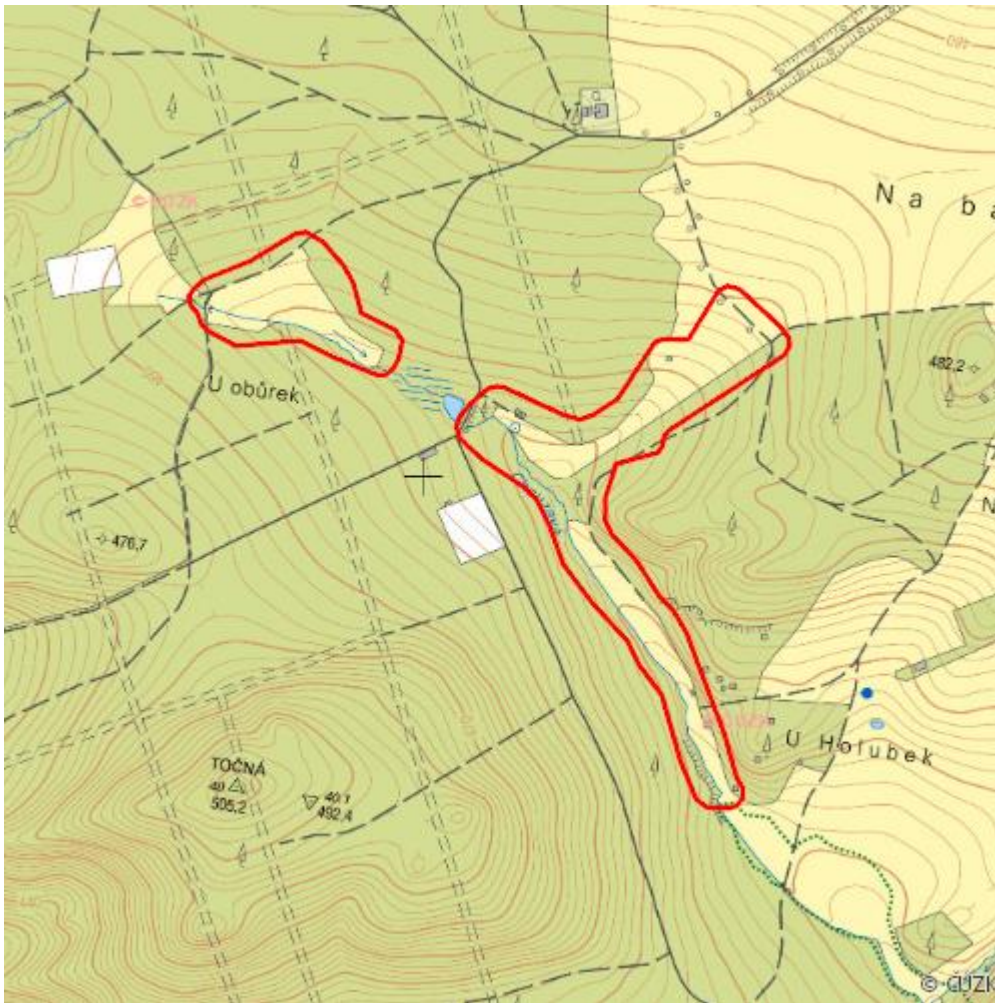


# Kytínské louky - niva

L.PZ.02



<b>Localisation:</b>	49.840695N 14.207541E
<b>Area:</b>	10.722 ha
<b>Category:</b>	Wetlands of local importance
<b>Wetland's type:</b>	2, 5, 7
<b>The degree of protection:</b>	SCI, NM
<b>Reason protection:</b>	B , KE
<b>Altitude:</b>	445 - 457 m

## Natural habitats

Habitat code	Habitat name	Code of the habitat type	Name the habitat type	Area	Relative area (%)	Habitat quality (1-4)
L2.2	Údolní jasanovo-olšové luhy	91E0	Smíšené jasanovo-olšové lužní lesy temperátní a boreální Evropy ( <i>Alno-Padion</i> , <i>Alnion incanae</i> , <i>Salicion albae</i> )	1.360 ha	12.68	2.64
L7.1	Suché acidofilní doubravy	--	--	0.548 ha	5.11	2
R2.2	Nevápnitá mechová slatiniště	7140	Přechodová rašeliniště a třasoviště	0.004 ha	0.03	2
T1.5	Vlhké pcháčové louky	--	--	2.616 ha	24.4	2.09
T1.6	Vlhká tužebníková lada	6430	Vlhkomilná vysokobylinná lemová společenstva nížin a horského až alpínského stupně	0.398 ha	3.71	1
T1.9	Střídavě vlhké bezkolencové louky	6410	Bezkolencové louky na vápnatých, rašelinných nebo hlinito-jílovitých půdách ( <i>Molinion caeruleae</i> )	0.945 ha	8.81	4

## Literature

CHYTIL, J.; HAKROVÁ, P.; HUDEC, K. (eds.) et al. (1999). *Mokřady České republiky: Přehled vodních a mokřadních lokalit České republiky*. Mikulov: Český ramsarský výbor. 327 s.