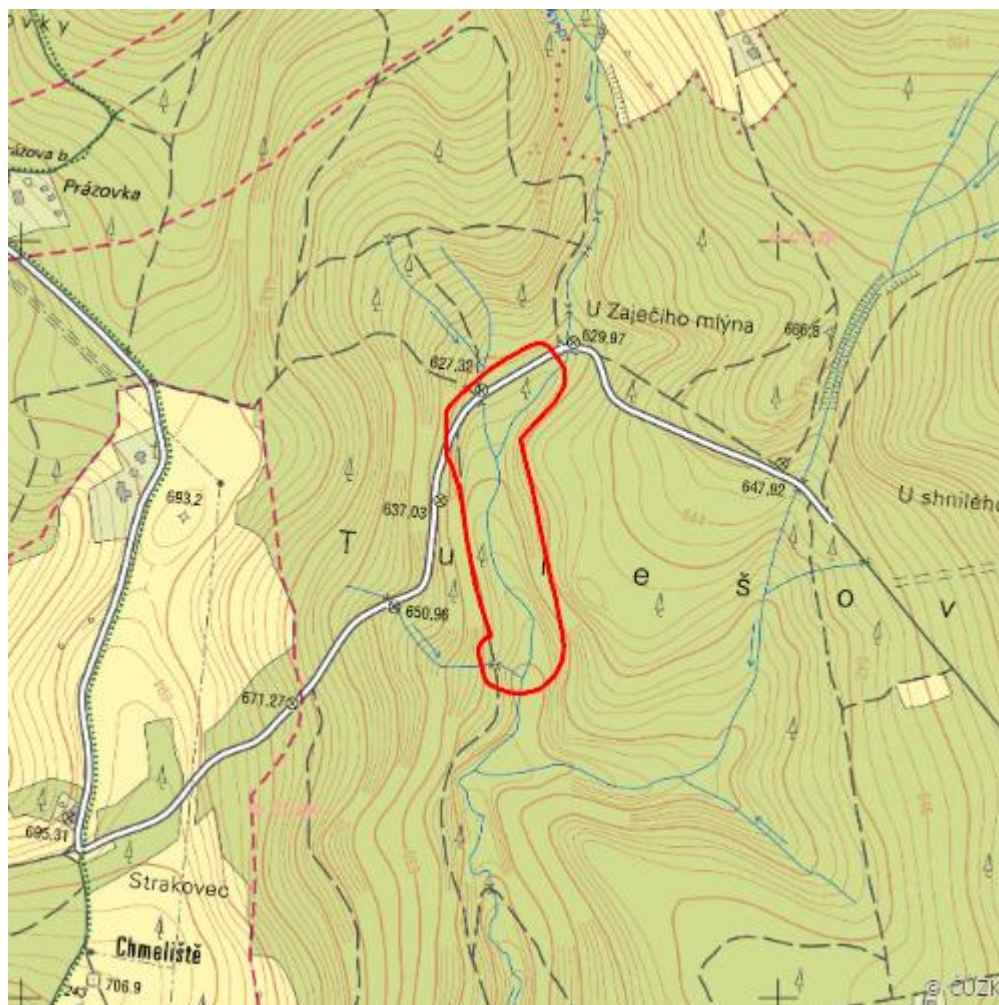


Tulešov

L.RK.23



| | |
|----------------------------------|------------------------------|
| Localisation: | 50.29083N 16.321557E |
| Area: | 4.605 ha |
| Category: | Wetlands of local importance |
| Wetland's type: | 5 |
| The degree of protection: | PLA |
| Reason protection: | B |
| Altitude: | 624 - 650 m |

Natural habitats

| Habitat code | Habitat name | Code of the habitat type | Name the habitat type | Area | Relative area (%) | Habitat quality (1-4) |
|--------------|------------------------------|--------------------------|--|----------|-------------------|-----------------------|
| L2.2 | Údolní jasanovo-olšové luhy | 91E0 | Smíšené jasanovo-olšové lužní lesy temperátní a boreální Evropy (<i>Alno-Padion</i> , <i>Alnion incanae</i> , <i>Salicion albae</i>) | 0.926 ha | 20.12 | 2 |
| R2.2 | Nevápnitá mechová slatiniště | 7140 | Přechodová rašeliniště a třasoviště | 0.140 ha | 3.04 | 2 |

Literature

CHYTIL, J.; HAKROVÁ, P.; HUDEC, K. (eds.) et al. (1999). *Mokřady České republiky: Přehled vodních a mokřadních lokalit České republiky*. Mikulov: Český ramsarský výbor. 327 s.