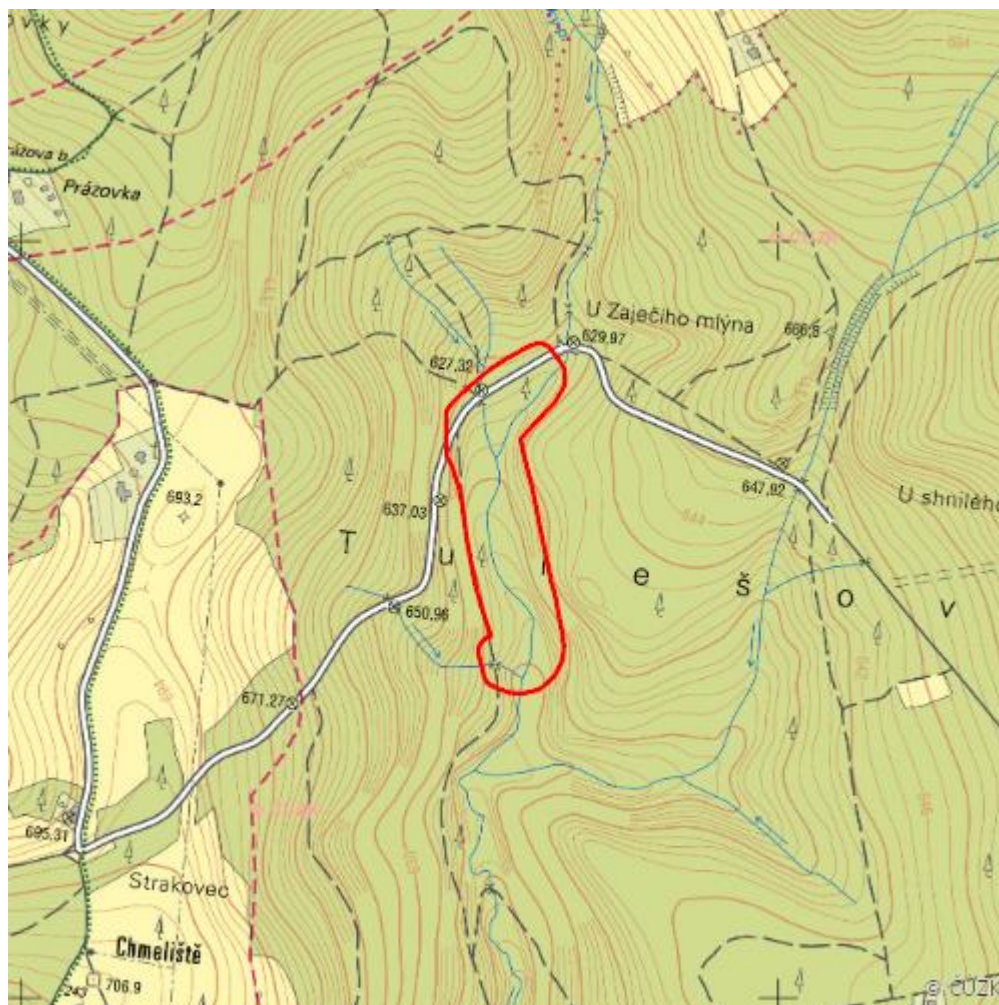


# Tulešov

L.RK.23



|                                  |                              |
|----------------------------------|------------------------------|
| <b>Localisation:</b>             | 50.29083N 16.321557E         |
| <b>Area:</b>                     | 4.605 ha                     |
| <b>Category:</b>                 | Wetlands of local importance |
| <b>Wetland's type:</b>           | 5                            |
| <b>The degree of protection:</b> | PLA                          |
| <b>Reason protection:</b>        | B                            |
| <b>Altitude:</b>                 | 624 - 650 m                  |

## Natural habitats

| Habitat code | Habitat name                 | Code of the habitat type | Name the habitat type  | Area     | Relative area (%) | Habitat quality (1-4) |
|--------------|------------------------------|--------------------------|--|----------|-------------------|-----------------------|
| L2.2         | Údolní jasanovo-olšové luhy  | 91E0                     | Smíšené jasanovo-olšové lužní lesy temperátní a boreální Evropy ( <i>Alno-Padion</i> , <i>Alnion incanae</i> , <i>Salicion albae</i> ) | 0.926 ha | 20.12             | 2                     |
| R2.2         | Nevápnitá mechová slatiniště | 7140                     | Přechodová rašeliniště a třasoviště  | 0.140 ha | 3.04              | 2                     |

## Literature

CHYTIL, J.; HAKROVÁ, P.; HUDEC, K. (eds.) et al. (1999). *Mokřady České republiky: Přehled vodních a mokřadních lokalit České republiky*. Mikulov: Český ramsarský výbor. 327 s.