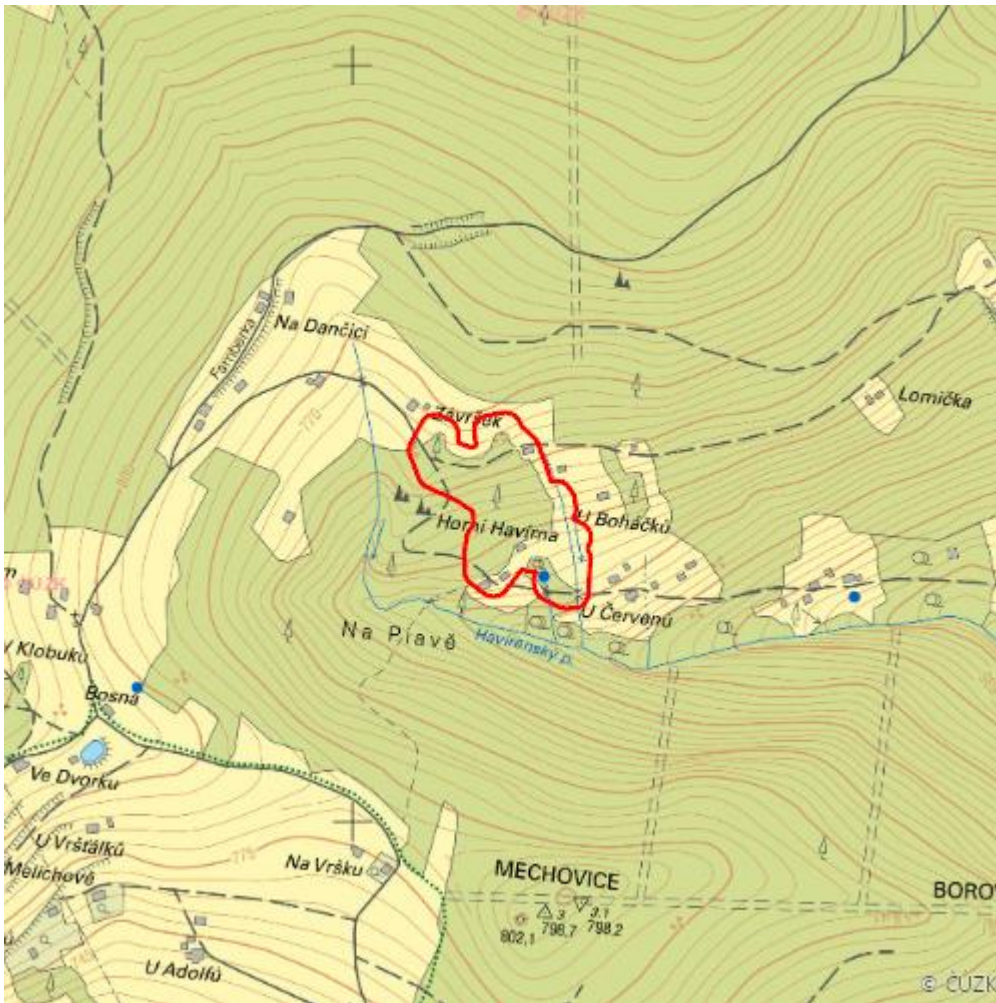


# Upolíny v Pasekách

L.SM.15



|                                  |                              |
|----------------------------------|------------------------------|
| <b>Localisation:</b>             | 50.735045N 15.395438E        |
| <b>Area:</b>                     | 3.668 ha                     |
| <b>Category:</b>                 | Wetlands of local importance |
| <b>Wetland's type:</b>           | 5                            |
| <b>The degree of protection:</b> | SCI, NP, SPA                 |
| <b>Reason protection:</b>        | B                            |
| <b>Altitude:</b>                 | 700 - 741 m                  |

## Natural habitats

| Habitat code | Habitat name                                   | Code of the habitat type | Name the habitat type                                | Area     | Relative area (%) | Habitat quality (1-4) |
|--------------|--|--------------------------|--|----------|-------------------|-----------------------|
| L5.4         | Acidofilní bučiny                              | 9110                     | Bučiny asociace <i>Luzulo-Fagetum</i>                | 1.624 ha | 44.28             | 1.12                  |
| R1.4         | Lesní prameniště bez tvorby pěnovců            | --                       | --   | 0.076 ha | 2.06              | 2                     |
| S1.2         | Štěrbínová vegetace silikátových skal a drolin | 8220                     | Chasmoxytická vegetace silikátových skalnatých svahů | 0.030 ha | 0.81              | 1                     |
| T1.2         | Horské trojštětové louky                       | 6520                     | Horské sečené louky                                  | 0.632 ha | 17.22             | 1.63                  |
| T1.5         | Vlhké pcháčové louky                           | --                       | --   | 0.052 ha | 1.41              | 1                     |

## List of species of conservation finding database

| Category         | Latin name of the species                  | Czech name of the species | Protection category (Law 114/92 Sb.) | Directive of birds/habitats | Red list            | Invasiveness (i) | Year of last record |
|------------------|--|---------------------------|--------------------------------------|-----------------------------|---------------------|------------------|---------------------|
| Cévnaté rostliny | <i>Arrhenatherum elatius</i>               | ovsík vyvýšený            | --                                   | --                          | --                  | BL2              | 2012                |
| Cévnaté rostliny | <i>Dactylorhiza majalis subsp. majalis</i> | prstnatec májový pravý    | Ohrožený                             | --                          | Téměř ohrožený (NT) | --               | 2012                |
| Cévnaté rostliny | <i>Galanthus nivalis</i>                   | sněženka podsněžník       | Ohrožený                             | HD V                        | Téměř ohrožený (NT) | --               | 2012                |
| Cévnaté rostliny | <i>Hieracium aurantiacum</i>               | chlupáček oranžový        | --                                   | --                          | Téměř ohrožený (NT) | --               | 2012                |
| Cévnaté rostliny | <i>Iris sibirica</i>                       | kosatec sibiřský          | Silně ohrožený                       | --                          | Zranitelný (VU)     | --               | 2012                |

| Category         | Latin name of the species                 | Czech name of the species | Protection category (Law 114/92 Sb.) | Directive of birds/habitats | Red list            | Invasiveness (i) | Year of last record |
|------------------|---|---------------------------|--------------------------------------|-----------------------------|---------------------|------------------|---------------------|
| Cévnaté rostliny | <i>Juniperus communis subsp. communis</i> | jalovec obecný pravý      | --                                   | --                          | Téměř ohrožený (NT) | --               | 2012                |
| Cévnaté rostliny | <i>Leucojum vernum</i>                    | bledule jarní             | Ohrožený                             | --                          | Téměř ohrožený (NT) | --               | 2019                |
| Cévnaté rostliny | <i>Lilium martagon</i>                    | lilie zlatohlavá          | Ohrožený                             | --                          | --                  | --               | 2012                |
| Cévnaté rostliny | <i>Lupinus polyphyllus</i>                | lupina mnoholistá         | --                                   | --                          | --                  | BL2              | 2019                |
| Cévnaté rostliny | <i>Platanthera bifolia</i>                | vemeník dvoulistý         | Ohrožený                             | --                          | Zranitelný (VU)     | --               | 2012                |
| Cévnaté rostliny | <i>Telekia speciosa</i>                   | kolotočník ozdobný        | --                                   | --                          | --                  | BL2              | 2015                |
| Cévnaté rostliny | <i>Trollius altissimus</i>                | upolín nejvyšší           | Ohrožený                             | --                          | Zranitelný (VU)     | --               | 2019                |
| Cévnaté rostliny | <i>Veratrum album subsp. lobelianum</i>   | kýchavice bílá Lobelova   | Ohrožený                             | --                          | --                  | --               | 2012                |
| Obojživelníci    | <i>Ichthyosaura alpestris</i>             | čolek horský              | Silně ohrožený                       | --                          | Zranitelný (VU)     | --               | 2018                |
| Obojživelníci    | <i>Rana temporaria</i>                    | skokan hnědý              | --                                   | HD V                        | Zranitelný (VU)     | --               | 2018                |
| Obojživelníci    | <i>Salamandra salamandra</i>              | mlok skvrnitý             | Silně ohrožený                       | --                          | Zranitelný (VU)     | --               | 2018                |

## Literature

CHYTIL, J.; HAKROVÁ, P.; HUDEC, K. (eds.) et al. (1999). *Mokřady České republiky: Přehled vodních a mokřadních lokalit České republiky*. Mikulov: Český ramsarský výbor. 327 s.