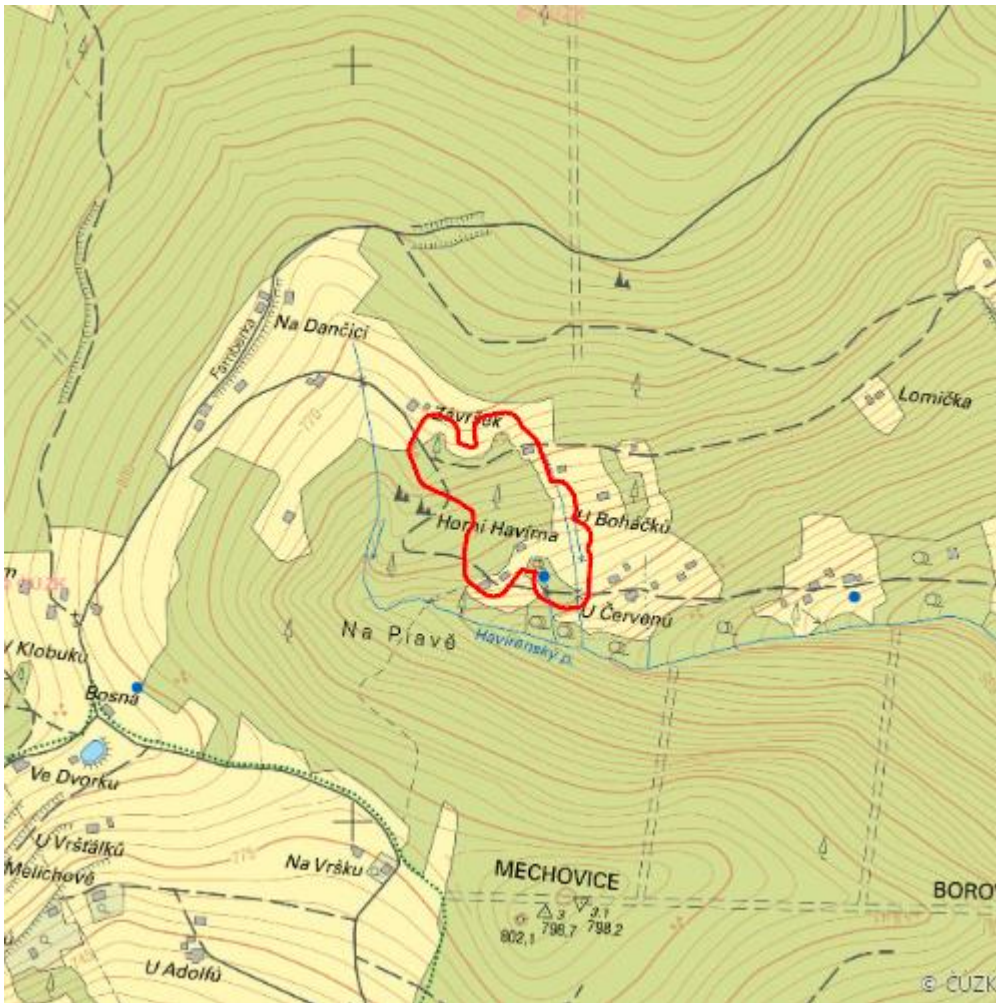


Upolíny v Pasekách

L.SM.15



| | |
|----------------------------------|------------------------------|
| Localisation: | 50.735045N 15.395438E |
| Area: | 3.668 ha |
| Category: | Wetlands of local importance |
| Wetland's type: | 5 |
| The degree of protection: | SCI, NP, SPA |
| Reason protection: | B |
| Altitude: | 700 - 741 m |

Natural habitats

| Habitat code | Habitat name | Code of the habitat type | Name the habitat type | Area | Relative area (%) | Habitat quality (1-4) |
|--------------|--|--------------------------|--|----------|-------------------|-----------------------|
| L5.4 | Acidofilní bučiny | 9110 | Bučiny asociace <i>Luzulo-Fagetum</i> | 1.624 ha | 44.28 | 1.12 |
| R1.4 | Lesní prameniště bez tvorby pěnovců | -- | -- | 0.076 ha | 2.06 | 2 |
| S1.2 | Štěrbínová vegetace silikátových skal a drolní | 8220 | Chasmoxytická vegetace silikátových skalnatých svahů | 0.030 ha | 0.81 | 1 |
| T1.2 | Horské trojštětové louky | 6520 | Horské sečené louky | 0.632 ha | 17.22 | 1.63 |
| T1.5 | Vlhké pcháčové louky | -- | -- | 0.052 ha | 1.41 | 1 |

List of species of conservation finding database

| Category | Latin name of the species | Czech name of the species | Protection category (Law 114/92 Sb.) | Directive of birds/habitats | Red list | Invasiveness (i) | Year of last record |
|------------------|--|---------------------------|--------------------------------------|-----------------------------|---------------------|------------------|---------------------|
| Cévnaté rostliny | <i>Arrhenatherum elatius</i> | ovsík vyvýšený | -- | -- | -- | BL2 | 2012 |
| Cévnaté rostliny | <i>Dactylorhiza majalis subsp. majalis</i> | prstnatec májový pravý | Ohrožený | -- | Téměř ohrožený (NT) | -- | 2012 |
| Cévnaté rostliny | <i>Galanthus nivalis</i> | sněženka podsněžník | Ohrožený | HD V | Téměř ohrožený (NT) | -- | 2012 |
| Cévnaté rostliny | <i>Hieracium aurantiacum</i> | chlupáček oranžový | -- | -- | Téměř ohrožený (NT) | -- | 2012 |
| Cévnaté rostliny | <i>Iris sibirica</i> | kosatec sibiřský | Silně ohrožený | -- | Zranitelný (VU) | -- | 2012 |

| Category | Latin name of the species | Czech name of the species | Protection category (Law 114/92 Sb.) | Directive of birds/habitats | Red list | Invasiveness (i) | Year of last record |
|------------------|---|---------------------------|--------------------------------------|-----------------------------|---------------------|------------------|---------------------|
| Cévnaté rostliny | <i>Juniperus communis subsp. communis</i> | jalovec obecný pravý | -- | -- | Téměř ohrožený (NT) | -- | 2012 |
| Cévnaté rostliny | <i>Leucojum vernum</i> | bledule jarní | Ohrožený | -- | Téměř ohrožený (NT) | -- | 2019 |
| Cévnaté rostliny | <i>Lilium martagon</i> | lilie zlatohlavá | Ohrožený | -- | -- | -- | 2012 |
| Cévnaté rostliny | <i>Lupinus polyphyllus</i> | lupina mnoholistá | -- | -- | -- | BL2 | 2019 |
| Cévnaté rostliny | <i>Platanthera bifolia</i> | vemeník dvoulistý | Ohrožený | -- | Zranitelný (VU) | -- | 2012 |
| Cévnaté rostliny | <i>Telekia speciosa</i> | kolotočník ozdobný | -- | -- | -- | BL2 | 2015 |
| Cévnaté rostliny | <i>Trollius altissimus</i> | upolín nejvyšší | Ohrožený | -- | Zranitelný (VU) | -- | 2019 |
| Cévnaté rostliny | <i>Veratrum album subsp. lobelianum</i> | kýchavice bílá Lobelova | Ohrožený | -- | -- | -- | 2012 |
| Obojživelníci | <i>Ichthyosaura alpestris</i> | čolek horský | Silně ohrožený | -- | Zranitelný (VU) | -- | 2020 |
| Obojživelníci | <i>Rana temporaria</i> | skokan hnědý | -- | HD V | Zranitelný (VU) | -- | 2020 |
| Obojživelníci | <i>Salamandra salamandra</i> | mlok skvrnitý | Silně ohrožený | -- | Zranitelný (VU) | -- | 2020 |
| Ptáci | <i>Phylloscopus trochiloides</i> | budníček zelený | -- | -- | Zranitelný (VU) | -- | 2020 |

Literature

CHYTL, J.; HAKROVÁ, P.; HUDEC, K. (eds.) et al. (1999). *Mokřady České republiky: Přehled vodních a mokřadních lokalit České republiky*. Mikulov: Český ramsarský výbor. 327 s.