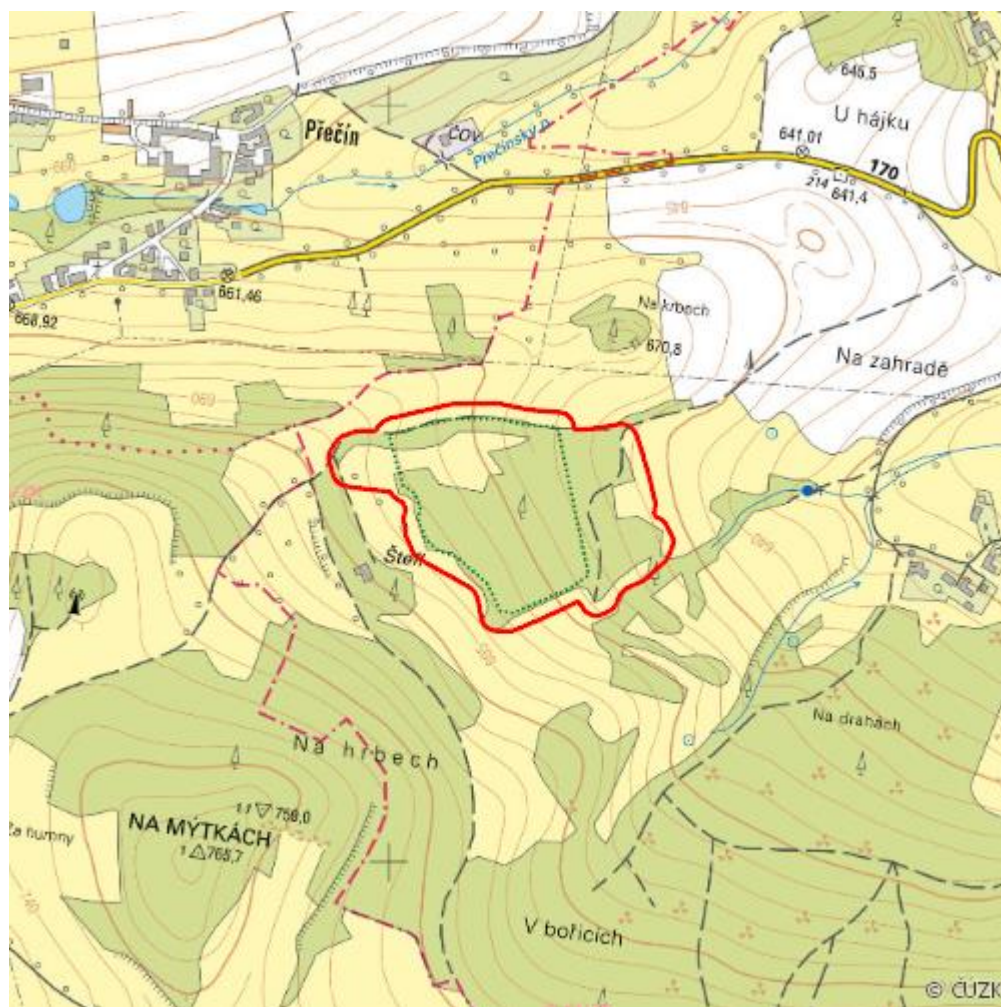


# Chvalšovické pastviny

L.ST.02



<b>Localisation:</b>	49.13952N 13.747536E
<b>Area:</b>	8.841 ha
<b>Category:</b>	Wetlands of local importance
<b>Wetland's type:</b>	1, 5
<b>The degree of protection:</b>	NM
<b>Reason protection:</b>	B
<b>Altitude:</b>	663 - 700 m

## Natural habitats

Habitat code	Habitat name	Code of the habitat type	Name the habitat type	Area	Relative area (%)	Habitat quality (1-4)
T1.5	Vlhké pcháčové louky	--	--	0.255 ha	2.89	2
T1.9	Střídavě vlhké bezkolencové louky	6410	Bezkolencové louky na vápnatých, rašelinných nebo hlinito-jílovitých půdách ( <i>Molinion caeruleae</i> )	1.332 ha	15.06	2.11

## Literature

CHYTIL, J.; HAKROVÁ, P.; HUDEC, K. (eds.) et al. (1999). *Mokřady České republiky: Přehled vodních a mokřadních lokalit České republiky*. Mikulov: Český ramsarský výbor. 327 s.