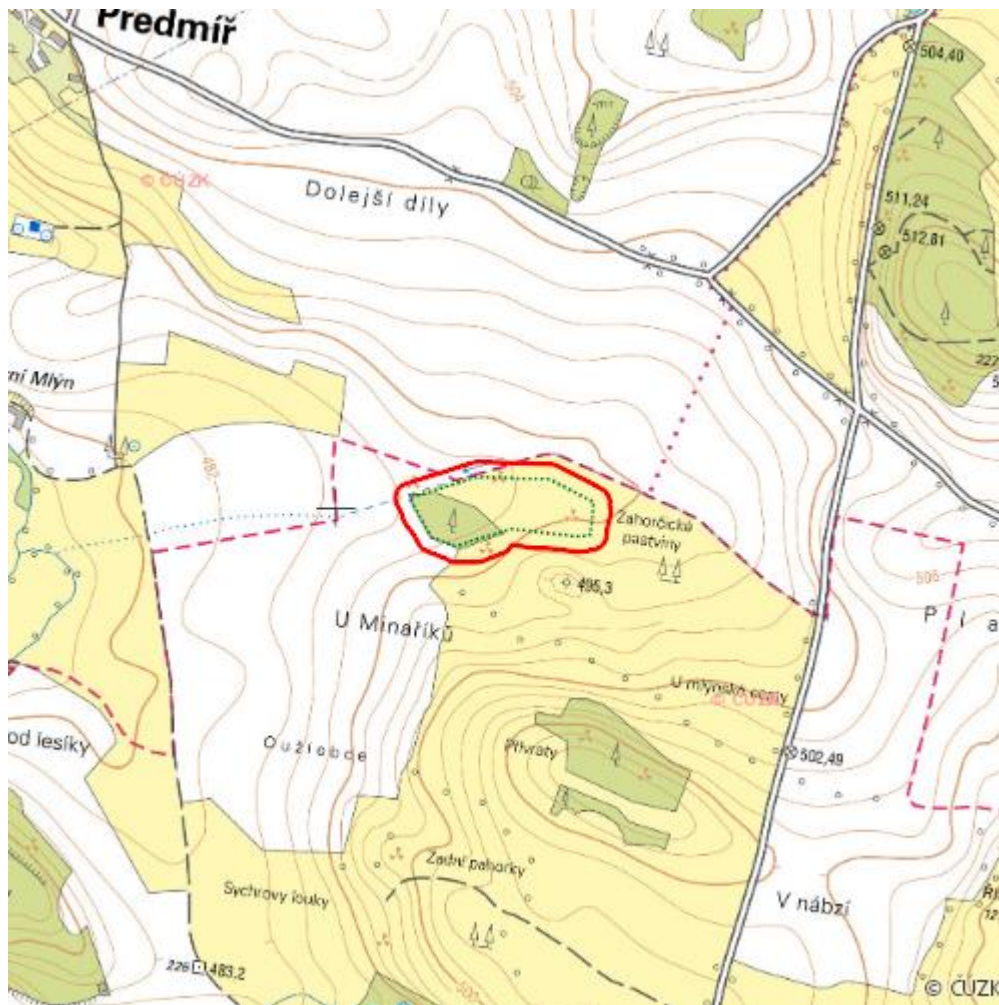


# Pastvina u Zahorčic

L.ST.05



<b>Localisation:</b>	49.484014N 13.782566E
<b>Area:</b>	2.914 ha
<b>Category:</b>	Wetlands of local importance
<b>Wetland's type:</b>	5
<b>The degree of protection:</b>	SCI, NM
<b>Reason protection:</b>	B
<b>Altitude:</b>	499 - 501 m

## Natural habitats

Habitat code	Habitat name	Code of the habitat type	Name the habitat type	Area	Relative area (%)	Habitat quality (1-4)
K3	Vysoké mezofilní a xerofilní křoviny	--	--	0.095 ha	3.26	4
L2.2	Údolní jasanovo-olšové luhy	91E0	Smíšené jasanovo-olšové lužní lesy temperátní a boreální Evropy ( <i>Alno-Padion</i> , <i>Alnion incanae</i> , <i>Salicion albae</i> )	0.380 ha	13.04	4
T1.9	Střídavě vlhké bezkolencové louky	6410	Bezkolencové louky na vápnatých, rašelinných nebo hlinito-jílovitých půdách ( <i>Molinion caeruleae</i> )	0.854 ha	29.29	2

## List of species of conservation finding database

Category	Latin name of the species	Czech name of the species	Protection category (Law 114/92 Sb.)	Directive of birds/habitats	Red list	Invasiveness (i)	Year of last record
Cévnaté rostliny	<i>Gentiana pneumonanthe</i>	hořec hořečnický	Silně ohrožený	--	Ohrožený (EN)	--	2014
Cévnaté rostliny	<i>Gentianella obtusifolia</i> subsp. <i>sturmiana</i>	hořeček drsný Sturmův	--	--	Kriticky ohrožený (CR)	--	2010
Cévnaté rostliny	<i>Platanthera bifolia</i>	vemeník dvoulistý	Ohrožený	--	Zranitelný (VU)	--	2012
Cévnaté rostliny	<i>Salix rosmarinifolia</i>	vrba rozmarýnolistá	--	--	Zranitelný (VU)	--	2012
Cévnaté rostliny	<i>Serratula tinctoria</i>	srpice barvířská	--	--	Téměř ohrožený (NT)	--	2012

Category	Latin name of the species	Czech name of the species	Protection category (Law 114/92 Sb.)	Directive of birds/habitats	Red list	Invasiveness (i)	Year of last record
Cévnaté rostliny	<a href="#"><i>Trollius altissimus</i></a>	upolín nejvyšší	Ohrožený	--	Zranitelný (VU)	--	2012
Motýli	<a href="#"><i>Lasiommata maera</i></a>	okáč ječmínkový	--	--	Téměř ohrožený (NT)	--	2016
Motýli	<a href="#"><i>Melitaea athalia</i></a>	hnědásek jitrocelový	--	--	Téměř ohrožený (NT)	--	2016
Motýli	<a href="#"><i>Phengaris teleius</i></a>	modrásek očkovaný	Silně ohrožený	HD II, HD IV	Zranitelný (VU)	--	2016
Motýli	<a href="#"><i>Polyommatus amandus</i></a>	modrásek ušlechtilý	--	--	Téměř ohrožený (NT)	--	2016
Plazi	<a href="#"><i>Zootoca vivipara</i></a>	ještěrka živorodá	Silně ohrožený	--	Téměř ohrožený (NT)	--	2012
Ptáci	<a href="#"><i>Ciconia nigra</i></a>	čáp černý	Silně ohrožený	BD I	Zranitelný (VU)	--	2017
Ptáci	<a href="#"><i>Milvus migrans</i></a>	luňák hnědý	Kriticky ohrožený	BD I	Kriticky ohrožený (CR)	--	2017
Ptáci	<a href="#"><i>Oriolus oriolus</i></a>	žluva hajní	Silně ohrožený	--	--	--	2012

## Literature

CHYTIL, J.; HAKROVÁ, P.; HUDEC, K. (eds.) et al. (1999). *Mokřady České republiky: Přehled vodních a mokřadních lokalit České republiky*. Mikulov: Český ramsarský výbor. 327 s.