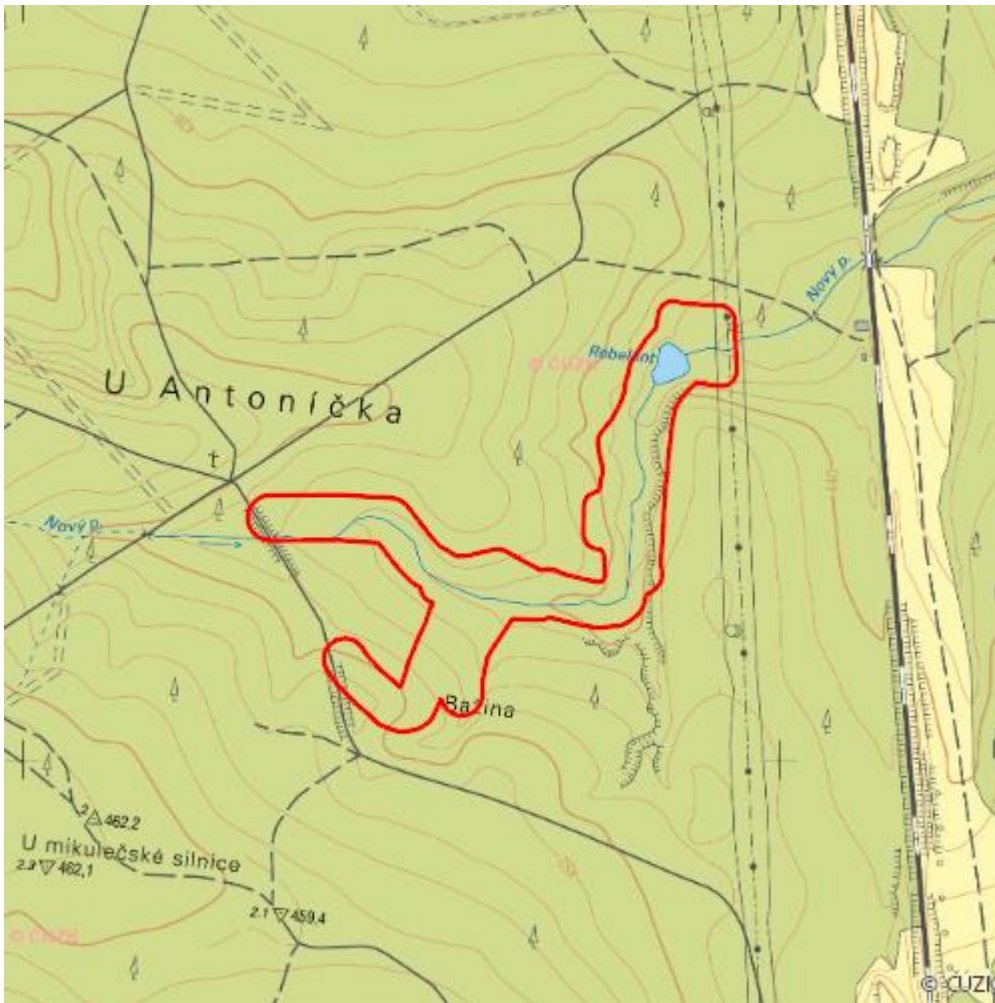


Rebelant

L.SY.06



| | |
|---------------------------|------------------------------|
| Localisation: | 49.828106N 16.468278E |
| Area: | 9.348 ha |
| Category: | Wetlands of local importance |
| Wetland's type: | 3, 4, 13 |
| Reason protection: | Am |
| Altitude: | 439 - 449 m |

Natural habitats

| Habitat code | Habitat name | Code of the habitat type | Name the habitat type | Area | Relative area (%) | Habitat quality (1-4) |
|--------------|---|--------------------------|--|----------|-------------------|-----------------------|
| L2.2 | Údolní jasanovo-olšové luhy | 91E0 | Smíšené jasanovo-olšové lužní lesy temperátní a boreální Evropy (<i>Alno-Padion</i> , <i>Alnion incanae</i> , <i>Salicion albae</i>) | 0.043 ha | 0.46 | 4 |
| L2.2A | Údolní jasanovo-olšové luhy, typické porosty | 91E0 | Smíšené jasanovo-olšové lužní lesy temperátní a boreální Evropy (<i>Alno-Padion</i> , <i>Alnion incanae</i> , <i>Salicion albae</i>) | 1.955 ha | 20.91 | 2 |
| L2.2B | Údolní jasanovo-olšové luhy, netypické a degradované porosty | -- | -- | 1.104 ha | 11.81 | 2 |
| L9.2B | Podmáčené smrčiny | 9410 | Acidofilní smrčiny (<i>Vaccinio-Piceetea</i>) | 0.114 ha | 1.21 | 3 |
| M1.7 | Vegetace vysokých ostřic | -- | -- | 0.221 ha | 2.36 | 2 |
| V2A | Makrofytní vegetace mělkých stojatých vod, porosty s dominantními lakušníky | -- | -- | 0.332 ha | 3.55 | 2 |
| V2C | Makrofytní vegetace mělkých stojatých vod, ostatní porosty | -- | -- | 0.003 ha | 0.04 | 2 |

List of species of conservation finding database

| Category | Latin name of the species | Czech name of the species | Protection category (Law 114/92 Sb.) | Directive of birds/habitats | Red list | Invasiveness (i) | Year of last record |
|---------------|---|---------------------------|--------------------------------------|-----------------------------|---------------------|------------------|---------------------|
| Obojživelníci | <i>Bufo bufo</i> | ropucha obecná | Ohrožený | -- | Zranitelný (VU) | -- | 2014 |
| Ptáci | <i>Ardea cinerea</i> | volavka popelavá | -- | -- | Téměř ohrožený (NT) | -- | 2019 |
| Ptáci | <i>Circus aeruginosus</i> | moták pochop | Ohrožený | BD I | Zranitelný (VU) | -- | 2019 |
| Ptáci | <i>Columba oenas</i> | holub doupňák | Silně ohrožený | -- | Zranitelný (VU) | -- | 2019 |
| Ptáci | <i>Corvus corax</i> | krkavec velký | Ohrožený | -- | -- | -- | 2019 |
| Ptáci | <i>Dryocopus martius</i> | datel černý | -- | BD I | -- | -- | 2019 |

Literature

CHYTIL, J.; HAKROVÁ, P.; HUDEC, K. (eds.) et al. (1999). *Mokřady České republiky: Přehled vodních a mokřadních lokalit České republiky*. Mikulov: Český Ramsarský výbor. 327 s.