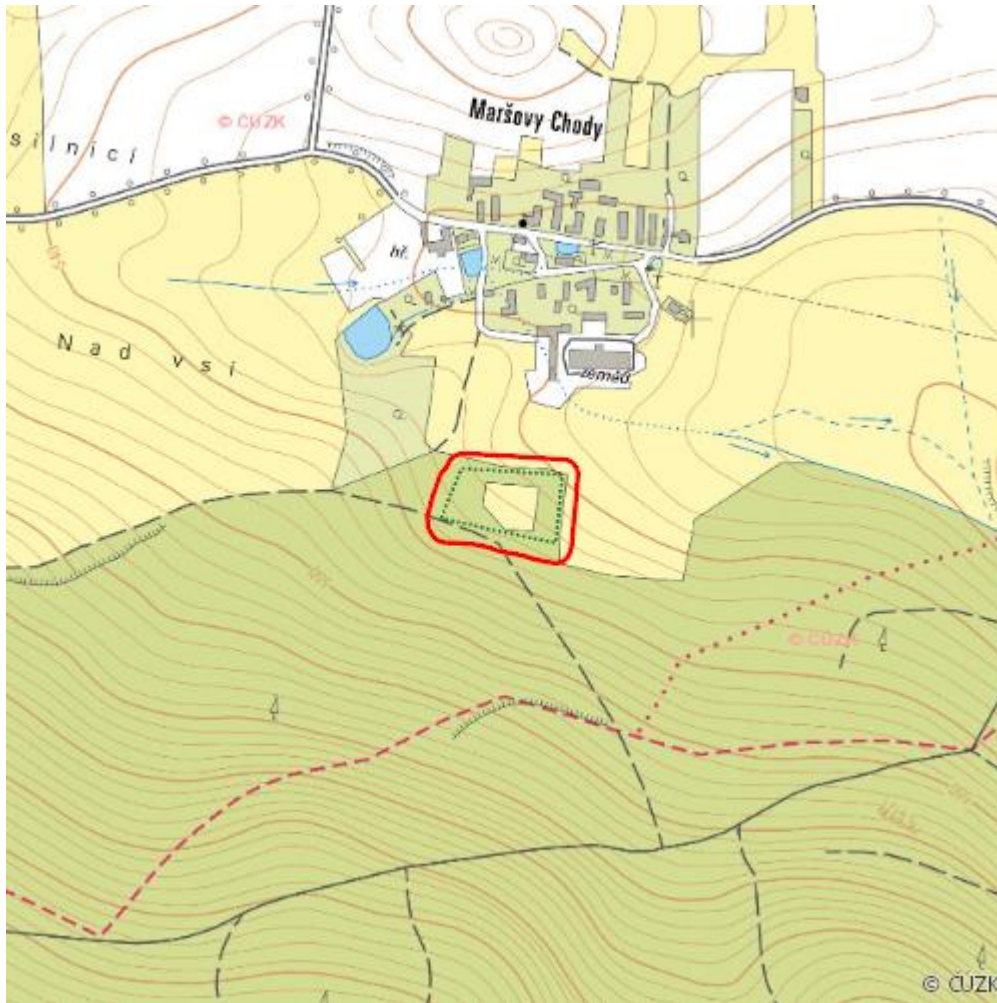


Maršovy Chody

L.TC.01



Localisation:	49.750397N 12.648638E
Area:	2.311 ha
Category:	Wetlands of local importance
Wetland's type:	5, 8
The degree of protection:	NM
Reason protection:	B
Altitude:	528 - 540 m

Natural habitats

Habitat code	Habitat name	Code of the habitat type	Name the habitat type	Area	Relative area (%)	Habitat quality (1-4)
L2.2B	Údolní jasanovo-olšové luhy, netypické a degradované porosty	--	--	0.670 ha	28.98	4
R2.2	Nevápnitá mechová slatiniště	7140	Přechodová rašeliniště a třasoviště	0.151 ha	6.52	2
T1.3	Poháňkové pastviny	--	--	0.206 ha	8.9	4
T1.5	Vlhké pcháčové louky	--	--	0.216 ha	9.35	2.23
T1.9	Střídavě vlhké bezkolencové louky	6410	Bezkolencové louky na vápnitých, rašelinných nebo hlinito-jílovitých půdách (<i>Molinion caeruleae</i>)	0.055 ha	2.39	2

Literature

CHYTIL, J.; HAKROVÁ, P.; HUDEC, K. (eds.) et al. (1999). *Mokřady České republiky: Přehled vodních a mokřadních lokalit České republiky*. Mikulov: Český ramsarský výbor. 327 s.