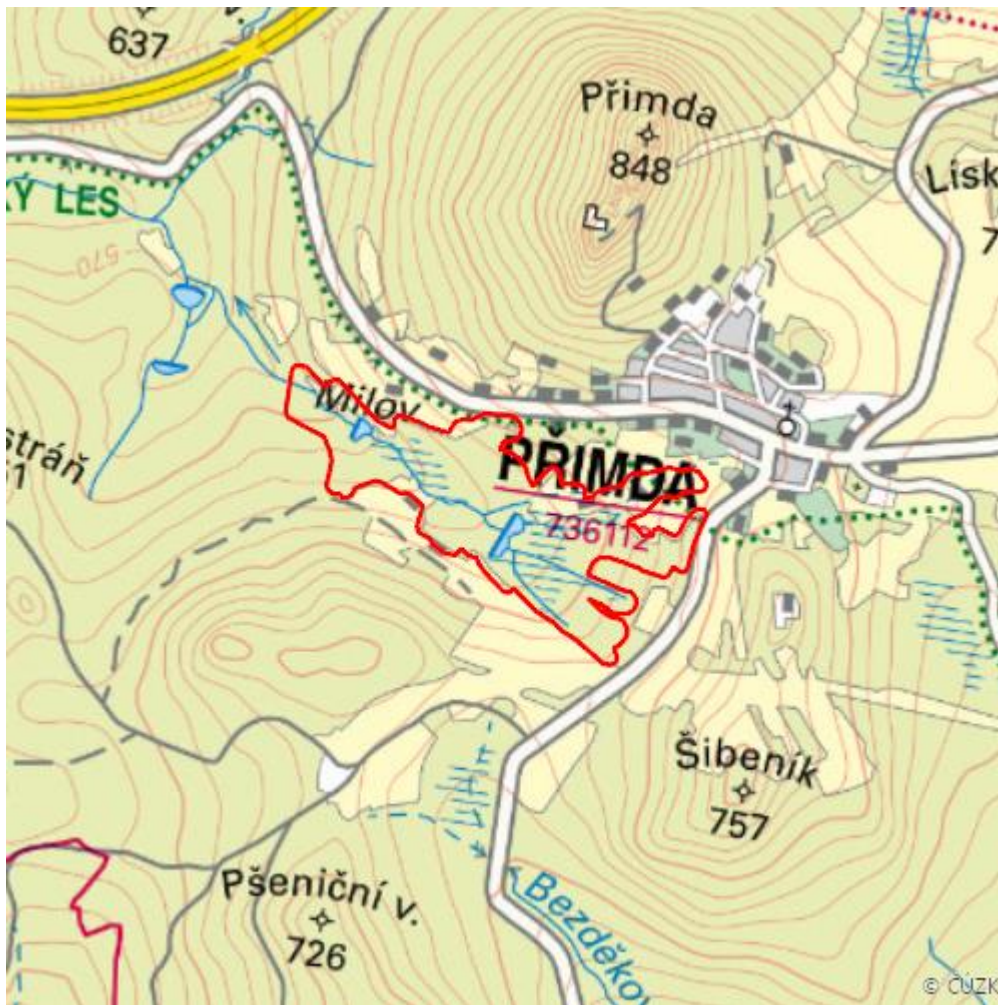


# Mílov

L.TC.02



<b>Localisation:</b>	49.670919N 12.664425E
<b>Area:</b>	48.847 ha
<b>Category:</b>	Wetlands of local importance
<b>Wetland's type:</b>	1, 8
<b>The degree of protection:</b>	SCI, PLA, NM
<b>Reason protection:</b>	B
<b>Altitude:</b>	611 - 700 m

## Natural habitats

Habitat code	Habitat name	Code of the habitat type	Name the habitat type	Area	Relative area (%)	Habitat quality (1-4)
K1	Mokřadní vrbiny	--	--	5.801 ha	11.88	2.05
K2.1	Vrbové křoviny hlinitých a písčitých náplavů	--	--	0.191 ha	0.39	1
K3	Vysoké mezofilní a xerofilní křoviny	--	--	0.353 ha	0.72	3.03
L2.2	Údolní jasanovo-olšové luhy	91E0	Smíšené jasanovo-olšové lužní lesy temperátní a boreální Evropy ( <i>Alno-Padion</i> , <i>Alnion incanae</i> , <i>Salicion albae</i> )	12.446 ha	25.48	3.52
M1.1	Rákosiny eutrofních stojatých vod	--	--	3.177 ha	6.5	2.15
M1.7	Vegetace vysokých ostřic	--	--	0.939 ha	1.92	3.81
R2.2	Nevápnitá mechová slatiniště	7140	Přechodová rašeliniště a třasoviště	0.282 ha	0.58	1
T1.1	Mezofilní ovsíkové louky	6510	Extenzivní sečené louky nížin až podhůří ( <i>Arrhenatherion</i> , <i>Brachypodio-Centaureion nemoralis</i> )	3.520 ha	7.21	2.11
T1.5	Vlhké pcháčové louky	--	--	1.056 ha	2.16	1.64
T1.6	Vlhká tužebníková lada	6430	Vlhkomilná vysokobylinná lemová společenstva nížin a horského až alpínského stupně	2.212 ha	4.53	2.24

Habitat code	Habitat name	Code of the habitat type	Name the habitat type	Area	Relative area (%)	Habitat quality (1-4)
T1.9	Střídavě vlhké bezkolencové louky	6410	Bezkolencové louky na vápnatých, rašelinných nebo hlinito-jílovitých půdách ( <i>Molinion caeruleae</i> )	0.060 ha	0.12	1
V1G	Makrofytní vegetace přirozeně eutrofních a mezotrofních stojatých vod, porosty bez ochrannářsky významných vodních makrofytů	--	--	0.798 ha	1.63	3

## List of species of conservation finding database

Category	Latin name of the species	Czech name of the species	Protection category (Law 114/92 Sb.)	Directive of birds/habitats	Red list	Invasiveness (i)	Year of last record
Cévnaté rostliny	<a href="#"><i>Arrhenatherum elatius</i></a>	ovsík vyvýšený	--	--	--	BL2	2013
Cévnaté rostliny	<a href="#"><i>Caltha palustris</i> subsp. <i>laeta</i></a>	blatouch bahenní horský	--	--	Chybí údaje (DD)	--	2019
Cévnaté rostliny	<a href="#"><i>Carex dioica</i></a>	ostřice dvoudomá	Kriticky ohrožený	--	Ohrožený (EN)	--	2018
Cévnaté rostliny	<a href="#"><i>Carex pulicaris</i></a>	ostřice blešní	Ohrožený	--	Ohrožený (EN)	--	2019
Cévnaté rostliny	<a href="#"><i>Cotoneaster integerrimus</i></a>	skalník celokrajný	--	--	Téměř ohrožený (NT)	--	2019
Cévnaté rostliny	<a href="#"><i>Dactylorhiza majalis</i></a>	prstnatec májový	Ohrožený	--	--	--	2019
Cévnaté rostliny	<a href="#"><i>Dactylorhiza majalis</i> subsp. <i>majalis</i></a>	prstnatec májový pravý	Ohrožený	--	Téměř ohrožený (NT)	--	2019

Category	Latin name of the species	Czech name of the species	Protection category (Law 114/92 Sb.)	Directive of birds/habitats	Red list	Invasiveness (i)	Year of last record
Cévnaté rostliny	<a href="#"><i>Drosera rotundifolia</i></a>	rosnatka okrouhlolistá	Silně ohrožený	--	Zranitelný (VU)	--	2019
Cévnaté rostliny	<a href="#"><i>Epilobium palustre</i></a>	vrbovka bahenní	--	--	Téměř ohrožený (NT)	--	2019
Cévnaté rostliny	<a href="#"><i>Epipactis palustris</i></a>	kruštík bahenní	Silně ohrožený	--	Zranitelný (VU)	--	2019
Cévnaté rostliny	<a href="#"><i>Impatiens parviflora</i></a>	netýkavka malokvětá	--	--	--	GL	2017
Cévnaté rostliny	<a href="#"><i>Menyanthes trifoliata</i></a>	vachta trojlístá	Ohrožený	--	Téměř ohrožený (NT)	--	2019
Cévnaté rostliny	<a href="#"><i>Parnassia palustris</i></a>	tolije bahenní	Ohrožený	--	Ohrožený (EN)	--	2018
Cévnaté rostliny	<a href="#"><i>Pedicularis sylvatica</i></a>	všivec lesní	Silně ohrožený	--	Zranitelný (VU)	--	2019
Cévnaté rostliny	<a href="#"><i>Platanthera bifolia</i></a>	vemeník dvoulistý	Ohrožený	--	Zranitelný (VU)	--	2019
Cévnaté rostliny	<a href="#"><i>Potentilla palustris</i></a>	zábělník bahenní	--	--	Téměř ohrožený (NT)	--	2019
Cévnaté rostliny	<a href="#"><i>Pyrola minor</i></a>	hruštička menší	--	--	Téměř ohrožený (NT)	--	2019
Cévnaté rostliny	<a href="#"><i>Salix repens</i></a>	vrba plazivá	Ohrožený	--	Zranitelný (VU)	--	2019
Cévnaté rostliny	<a href="#"><i>Symphoricarpos albus</i></a>	pámelník bílý	--	--	--	BL2	2013
Mechorosty	<a href="#"><i>Calypogeia fissa</i></a>	kryjnice zaříznutá	--	--	Téměř ohrožený (NT)	--	2019
Mechorosty	<a href="#"><i>Campylium stellatum</i></a>	zelenka hvězdovitá	--	--	Téměř ohrožený (NT)	--	2019
Mechorosty	<a href="#"><i>Sphagnum palustre</i></a>	rašeliník člunkolistý	--	HD V	--	--	2019
Mechorosty	<a href="#"><i>Sphagnum sp.</i></a>	--	--	HD V	--	--	2013
Mechorosty	<a href="#"><i>Sphagnum teres</i></a>	rašeliník oblý	--	HD V	--	--	2019

Category	Latin name of the species	Czech name of the species	Protection category (Law 114/92 Sb.)	Directive of birds/habitats	Red list	Invasiveness (i)	Year of last record
Mechorosty	<i>Sphagnum warnstorffii</i>	rašeliník Warnstorffův	--	HD V	--	--	2019
Mechorosty	<i>Tomentypnum nitens</i>	vlasolistec vlhkomilný	--	--	Téměř ohrožený (NT)	--	2019
Měkkýši	<i>Anodonta cygnea</i>	škeble rybničná	Silně ohrožený	--	Zranitelný (VU)	--	2018
Motýli	<i>Cyaniris semiargus</i>	modrásek lesní	--	--	Zranitelný (VU)	--	2018
Motýli	<i>Hemaris fuciformis</i>	dlouhozobka zimolezová	--	--	Zranitelný (VU)	--	2015
Motýli	<i>Melitaea diamina</i>	hnědásek rozrazilový	--	--	Zranitelný (VU)	--	2018
Motýli	<i>Polyommatus amandus</i>	modrásek ušlechtilý	--	--	Téměř ohrožený (NT)	--	2018
Motýli	<i>Satyrium pruni</i>	ostruháček švestkový	--	--	Téměř ohrožený (NT)	--	2018
Obojživelníci	<i>Bufo bufo</i>	ropucha obecná	Ohrožený	--	Zranitelný (VU)	--	2019
Obojživelníci	<i>Ichthyosaura alpestris</i>	čolek horský	Silně ohrožený	--	Zranitelný (VU)	--	2019
Obojživelníci	<i>Rana temporaria</i>	skokan hnědý	--	HD V	Zranitelný (VU)	--	2019
Plazi	<i>Lacerta agilis</i>	ještěrka obecná	Silně ohrožený	HD IV	Zranitelný (VU)	--	2019
Plazi	<i>Natrix natrix</i>	užovka obojková	Ohrožený	--	Téměř ohrožený (NT)	--	2020
Plazi	<i>Zootoca vivipara</i>	ještěrka živorodá	Silně ohrožený	--	Téměř ohrožený (NT)	--	2018
Ptáci	<i>Dryocopus martius</i>	datel černý	--	BD I	--	--	2018
Ptáci	<i>Gallinago gallinago</i>	bekasina otavní	Silně ohrožený	--	Ohrožený (EN)	--	2015
Ptáci	<i>Milvus milvus</i>	luňák červený	Kriticky ohrožený	BD I	Kriticky ohrožený (CR)	--	2019

Category	Latin name of the species	Czech name of the species	Protection category (Law 114/92 Sb.)	Directive of birds/habitats	Red list	Invasiveness (i)	Year of last record
Ptáci	<i>Picus canus</i>	žluna šedá	--	BD I	Zranitelný (VU)	--	2019
Ptáci	<i>Scolopax rusticola</i>	sluka lesní	Ohrožený	--	Zranitelný (VU)	--	2018
Savci	<i>Castor fiber</i>	bobr evropský	Silně ohrožený	HD II, HD IV	--	--	2019
Savci	<i>Muscardinus avellanarius</i>	plšík lískový	Silně ohrožený	HD IV	--	--	2017
Vážky	<i>Coenagrion hastulatum</i>	šidélko kopovité	--	--	Téměř ohrožený (NT)	--	2015

## Literature

CHYTIL, J.; HAKROVÁ, P.; HUDEC, K. (eds.) et al. (1999). *Mokřady České republiky: Přehled vodních a mokřadních lokalit České republiky*. Mikulov: Český ramsarský výbor. 327 s.