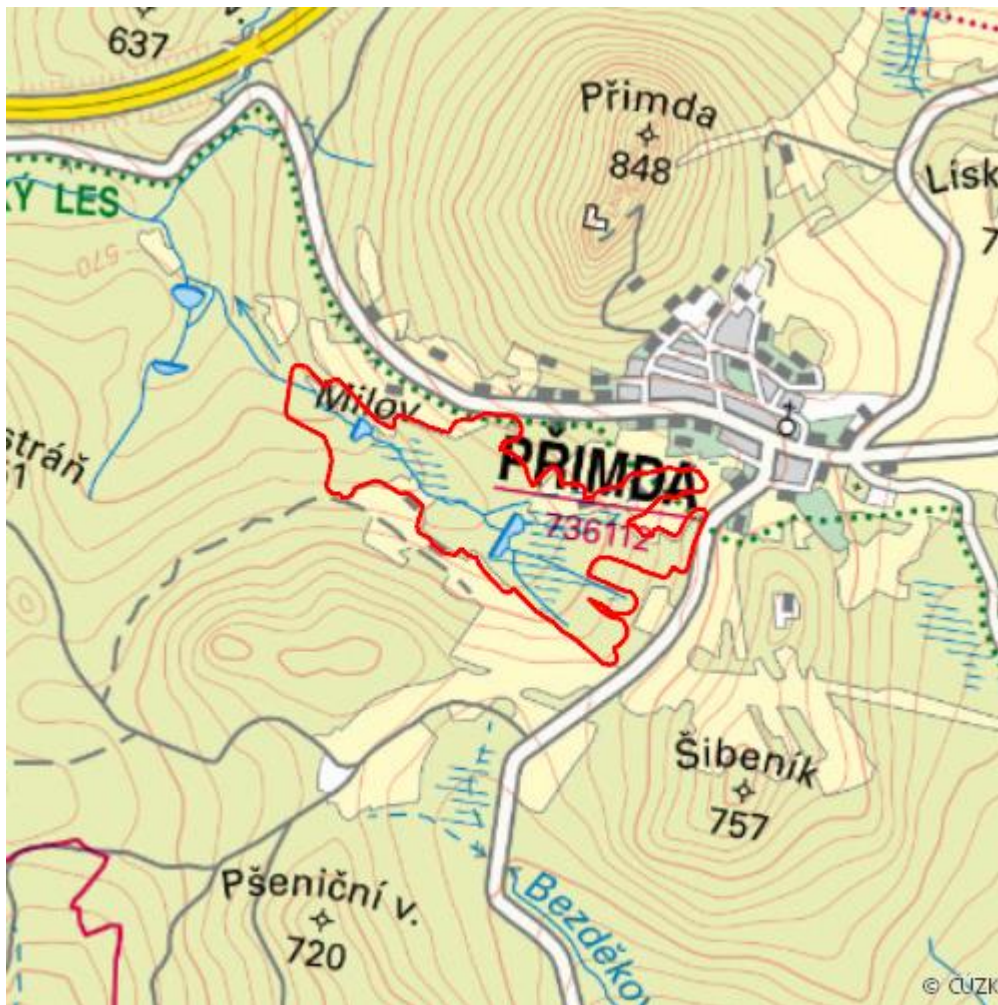


# Mílov

L.TC.02



|                                  |                              |
|----------------------------------|------------------------------|
| <b>Localisation:</b>             | 49.670919N 12.664425E        |
| <b>Area:</b>                     | 48.847 ha                    |
| <b>Category:</b>                 | Wetlands of local importance |
| <b>Wetland's type:</b>           | 1, 8                         |
| <b>The degree of protection:</b> | SCI, PLA, NM                 |
| <b>Reason protection:</b>        | B                            |
| <b>Altitude:</b>                 | 611 - 700 m                  |

## Natural habitats

| Habitat code | Habitat name                                 | Code of the habitat type | Name the habitat type  | Area      | Relative area (%) | Habitat quality (1-4) |
|--------------|--|--------------------------|--|-----------|-------------------|-----------------------|
| K1           | Mokřadní vrbiny                              | --                       | --   | 5.801 ha  | 11.88             | 2.05                  |
| K2.1         | Vrbové křoviny hlinitých a písčitých náplavů | --                       | --   | 0.191 ha  | 0.39              | 1                     |
| K3           | Vysoké mezofilní a xerofilní křoviny         | --                       | --   | 0.353 ha  | 0.72              | 3.03                  |
| L2.2         | Údolní jasanovo-olšové luhy                  | 91E0                     | Smíšené jasanovo-olšové lužní lesy temperátní a boreální Evropy ( <i>Alno-Padion</i> , <i>Alnion incanae</i> , <i>Salicion albae</i> ) | 12.446 ha | 25.48             | 3.52                  |
| M1.1         | Rákosiny eutrofních stojatých vod            | --                       | --   | 3.177 ha  | 6.5               | 2.15                  |
| M1.7         | Vegetace vysokých ostřic                     | --                       | --   | 0.939 ha  | 1.92              | 3.81                  |
| R2.2         | Nevápnitá mechová slatiniště                 | 7140                     | Přechodová rašeliniště a třasoviště  | 0.282 ha  | 0.58              | 1                     |
| T1.1         | Mezofilní ovsíkové louky                     | 6510                     | Extenzivní sečené louky nížin až podhůří ( <i>Arrhenatherion</i> , <i>Brachypodio-Centaureion nemoralis</i> )                          | 3.520 ha  | 7.21              | 2.11                  |
| T1.5         | Vlhké pcháčové louky                         | --                       | --   | 1.056 ha  | 2.16              | 1.64                  |
| T1.6         | Vlhká tužebníková lada                       | 6430                     | Vlhkomilná vysokobylinná lemová společenstva nížin a horského až alpínského stupně   | 2.212 ha  | 4.53              | 2.24                  |

| Habitat code | Habitat name   | Code of the habitat type | Name the habitat type   | Area     | Relative area (%) | Habitat quality (1-4) |
|--------------|--|--------------------------|---|----------|-------------------|-----------------------|
| T1.9         | Střídavě vlhké bezkolencové louky  | 6410                     | Bezkolencové louky na vápnatých, rašelinných nebo hlinito-jílovitých půdách ( <i>Molinion caeruleae</i> ) | 0.060 ha | 0.12              | 1                     |
| V1G          | Makrofytní vegetace přirozeně eutrofních a mezotrofních stojatých vod, porosty bez ochrannářsky významných vodních makrofytů | --                       | --  | 0.798 ha | 1.63              | 3                     |

## List of species of conservation finding database

| Category         | Latin name of the species                    | Czech name of the species | Protection category (Law 114/92 Sb.) | Directive of birds/habitats | Red list            | Invasiveness (i) | Year of last record |
|------------------|--|---------------------------|--------------------------------------|-----------------------------|---------------------|------------------|---------------------|
| Cévnaté rostliny | <a href="#"><i>Arrhenatherum elatius</i></a> | ovsík vyvýšený            | --                                   | --                          | --                  | BL2              | 2013                |
| Cévnaté rostliny | <a href="#"><i>Carex dioica</i></a>          | ostrice dvoudomá          | Kriticky ohrožený                    | --                          | Ohrožený (EN)       | --               | 2018                |
| Cévnaté rostliny | <a href="#"><i>Carex pulicaris</i></a>       | ostrice blešní            | Ohrožený                             | --                          | Ohrožený (EN)       | --               | 2018                |
| Cévnaté rostliny | <a href="#"><i>Dactylorhiza majalis</i></a>  | prstnatec májový          | Ohrožený                             | --                          | --                  | --               | 2018                |
| Cévnaté rostliny | <a href="#"><i>Drosera rotundifolia</i></a>  | rosnatka okrouhloлистá    | Silně ohrožený                       | --                          | Zranitelný (VU)     | --               | 2018                |
| Cévnaté rostliny | <a href="#"><i>Epilobium palustre</i></a>    | vrbovka bahenní           | --                                   | --                          | Téměř ohrožený (NT) | --               | 2013                |
| Cévnaté rostliny | <a href="#"><i>Epipactis palustris</i></a>   | kruštík bahenní           | Silně ohrožený                       | --                          | Zranitelný (VU)     | --               | 2018                |
| Cévnaté rostliny | <a href="#"><i>Menyanthes trifoliata</i></a> | vachta trojlistá          | Ohrožený                             | --                          | Téměř ohrožený (NT) | --               | 2018                |

| Category         | Latin name of the species                     | Czech name of the species | Protection category (Law 114/92 Sb.) | Directive of birds/habitats | Red list            | Invasiveness (i) | Year of last record |
|------------------|---|---------------------------|--------------------------------------|-----------------------------|---------------------|------------------|---------------------|
| Cévnaté rostliny | <a href="#"><i>Parnassia palustris</i></a>    | tolije bahenní            | Ohrožený                             | --                          | Ohrožený (EN)       | --               | 2018                |
| Cévnaté rostliny | <a href="#"><i>Potentilla palustris</i></a>   | zábělník bahenní          | --                                   | --                          | Téměř ohrožený (NT) | --               | 2018                |
| Cévnaté rostliny | <a href="#"><i>Symphoricarpos albus</i></a>   | pámelník bílý             | --                                   | --                          | --                  | BL2              | 2013                |
| Mechorosty       | <a href="#"><i>Sphagnum sp.</i></a>           | --                        | --                                   | HD V                        | --                  | --               | 2013                |
| Měkkýši          | <a href="#"><i>Anodonta cygnea</i></a>        | škeble rybničná           | Silně ohrožený                       | --                          | Zranitelný (VU)     | --               | 2018                |
| Motýli           | <a href="#"><i>Cyaniris semiargus</i></a>     | modrásek lesní            | --                                   | --                          | Zranitelný (VU)     | --               | 2018                |
| Motýli           | <a href="#"><i>Hemaris fuciformis</i></a>     | dlouhozobka zimolezová    | --                                   | --                          | Zranitelný (VU)     | --               | 2015                |
| Motýli           | <a href="#"><i>Melitaea diamina</i></a>       | hnědásek rozrazilový      | --                                   | --                          | Zranitelný (VU)     | --               | 2018                |
| Motýli           | <a href="#"><i>Polyommatus amandus</i></a>    | modrásek ušlechtilý       | --                                   | --                          | Téměř ohrožený (NT) | --               | 2018                |
| Motýli           | <a href="#"><i>Satyrrium pruni</i></a>        | ostruháček švestkový      | --                                   | --                          | Téměř ohrožený (NT) | --               | 2018                |
| Obojživelníci    | <a href="#"><i>Bufo bufo</i></a>              | ropucha obecná            | Ohrožený                             | --                          | Zranitelný (VU)     | --               | 2019                |
| Obojživelníci    | <a href="#"><i>Ichthyosaura alpestris</i></a> | čolek horský              | Silně ohrožený                       | --                          | Zranitelný (VU)     | --               | 2019                |
| Obojživelníci    | <a href="#"><i>Rana temporaria</i></a>        | skokan hnědý              | --                                   | HD V                        | Zranitelný (VU)     | --               | 2019                |
| Plazi            | <a href="#"><i>Lacerta agilis</i></a>         | ještěrka obecná           | Silně ohrožený                       | HD IV                       | Zranitelný (VU)     | --               | 2019                |
| Plazi            | <a href="#"><i>Zootoca vivipara</i></a>       | ještěrka živorodá         | Silně ohrožený                       | --                          | Téměř ohrožený (NT) | --               | 2018                |
| Ptáci            | <a href="#"><i>Dendrocopos minor</i></a>      | strakapoud malý           | --                                   | --                          | Zranitelný (VU)     | --               | 2010                |
| Ptáci            | <a href="#"><i>Dryocopus martius</i></a>      | datel černý               | --                                   | BD I                        | --                  | --               | 2018                |
| Ptáci            | <a href="#"><i>Gallinago gallinago</i></a>    | bekasina otavní           | Silně ohrožený                       | --                          | Ohrožený (EN)       | --               | 2015                |

| Category | Latin name of the species                       | Czech name of the species | Protection category (Law 114/92 Sb.) | Directive of birds/habitats | Red list                    | Invasiveness (i) | Year of last record |
|----------|---|---------------------------|--------------------------------------|-----------------------------|-----------------------------|------------------|---------------------|
| Ptáci    | <a href="#"><i>Larus cachinnans</i></a>         | racek bělohlavý           | --                                   | --                          | Nevhodný pro hodnocení (NA) | --               | 2010                |
| Ptáci    | <a href="#"><i>Scolopax rusticola</i></a>       | sluka lesní               | Ohrožený                             | --                          | Zranitelný (VU)             | --               | 2018                |
| Savci    | <a href="#"><i>Castor fiber</i></a>             | bobr evropský             | Silně ohrožený                       | HD II, HD IV                | --                          | --               | 2017                |
| Savci    | <a href="#"><i>Lutra lutra</i></a>              | vydra říční               | Silně ohrožený                       | HD II, HD IV                | Téměř ohrožený (NT)         | --               | 2010                |
| Savci    | <a href="#"><i>Muscardinus avellanarius</i></a> | plšík lískový             | Silně ohrožený                       | HD IV                       | --                          | --               | 2017                |
| Vážky    | <a href="#"><i>Coenagrion hastulatum</i></a>    | šidélko kopovité          | --                                   | --                          | Téměř ohrožený (NT)         | --               | 2015                |

## Literature

CHYTIL, J.; HAKROVÁ, P.; HUDEC, K. (eds.) et al. (1999). *Mokřady České republiky: Přehled vodních a mokřadních lokalit České republiky*. Mikulov: Český ramsarský výbor. 327 s.